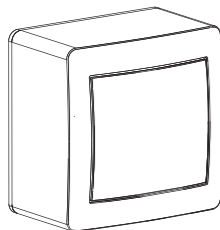
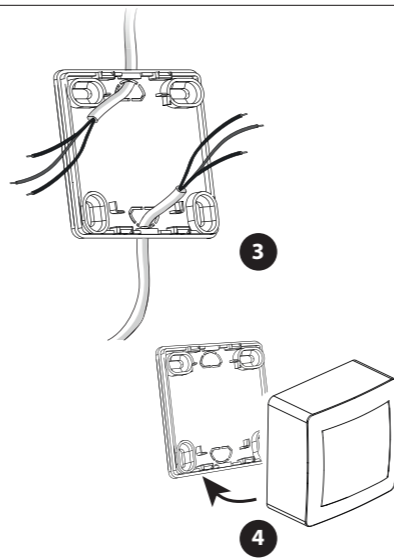
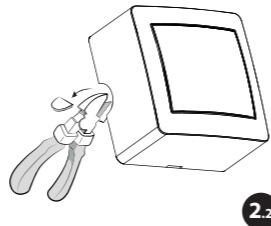
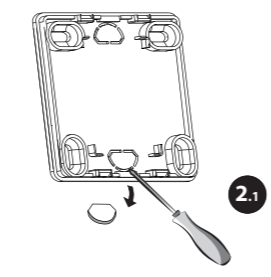
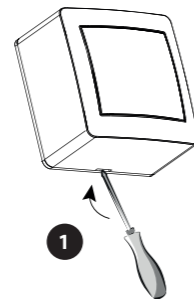
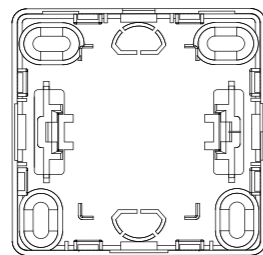


**Lexman**  
**SURFACE**

**5** GARANTIE  
**YEARS**



- BOITE DE DERIVATION
- CAJA DE CONEXIONES
- CAIXA DE DERIVAÇÃO
- ΗΛΕΚΤΡΟΛΟΓΙΚΟ ΚΟΥΤΙ
- PUSZKA PRZYŁĄCZENIOWA
- ΚΟΡΟΣΚΑ
- ВИДГАЛУКОВАЛІНА
- CUTIE DE JONCTIUNE
- WIRING BOX



**FR**

**INSTALLATION**

- Déclipser le cache à l'aide d'un tournevis

**SELON VOTRE INSTALLATION**

- Enlever l'opercule et passer le câble par derrière, ou
- couper le cadre pour passer le câble sur le coté.
- Connecter vos câbles comme désiré.
- Clipser le(s) cache(s).

Ce produit doit être installé conformément aux règles d'installation et de préférence par un électricien qualifié. Une installation et une utilisation incorrectes peuvent entraîner des risques de choc électrique ou d'incendie. Ne pas ouvrir, démonter, altérer ou modifier l'appareil sauf mention particulière indiquée dans la notice.

\*Garantie 5 ans

**RECYCLAGE**

Ce produit comporte le symbole du tri sélectif pour les déchets d'équipements électriques et électroniques (DEEE). Cela signifie que ce produit doit être traité conformément à la Directive européenne 2012/19/UE pour être recyclé ou démonté afin de minimiser son impact sur l'environnement. L'utilisateur peut choisir de donner son produit à un organisme de recyclage compétent ou au distributeur lui ayant vendu un équipement électrique ou électronique neuf.



**ES**

**INSTALACIÓN**

- Destape la tapa con un destornillador.

**DEPENDIENDO DE SU INSTALACIÓN**

- Retire la cubierta y pase el cable por detrás, o
- Cortar el marco para pasar el cable a un lado.
- Conecte sus cables como desee.
- Enganche la(s) cubierta(s).

Este producto debe ser instalado en conformidad con las normas de instalación y preferentemente por un electricista cualificado. Una instalación y un uso incorrecto pueden suponer riesgos de descargas eléctricas o de incendios. No abrir, no desmontar, no alterar ni modificar el aparato.

\*Garantía 5 años

**RECICLAJE**

Este producto lleva el símbolo de clasificación selectiva para los residuos de aparatos eléctricos y electrónicos (RAEE). Esto significa que este producto debe ser tratado en conformidad con la directiva europea 2012/19/UE para ser reciclado o desmontado con la finalidad de minimizar su impacto sobre el medio ambiente. El usuario puede elegir entre entregar su producto a un organismo de reciclado competente o al distribuidor que le ha vendido un aparato eléctrico o electrónico nuevo.



EAN : 3276007539486 / 3276007539493 CS 00001 - 59790 RONCHIN - France

Traduction de la version originale du mode d'emploi / Traducción de la versión original del modo de empleo / Tradução da versão original das instruções de utilização / Μετάφραση της αρχικής διάδοσης των οδηγιών χρήσης / Tłumaczenie z oryginalnej instrukcji obsługi / Παραφραση αρχικής διάδοσης των οδηγιών χρήσης / Traducerea versiunii originale a modului de folosire / Original version of user manual.

- Mode d'emploi
- Manual de Instrucciones
- Manual de Instruções
- Εγχειρίδιο Οδηγιών
- Instrukcja Obsługi
- Инструкция 3 Эксплуатации
- Manual de Instrucțiuni
- Instructions Manual

**PT**

**INSTALAÇÃO**

- Desaperte a tampa com uma chave de fendas.

**EM FUNÇÃO DA SUA INSTALAÇÃO**

- Retire a tampa e passe o cabo por trás, ou
- (2.2) cortar a armação para passar o cabo para o lado.
- Ligue os seus cabos como desejar.
- Clipe sobre a(s) tampa(s).



\*Garantia 5 años.



**EL**

**ΕΓΚΑΤΑΣΤΑΣΗ**

- Ξεκουμπώστε το κάλυμμα με ένα κατασβίδι.

**Ανάλογα με την εγκατάσταση**

- Αφαιρέστε το κάλυμμα και περάστε το καλώδιο από πίσω, ή
- (2.2) κόψτε το πλαίσιο για να περάσετε το καλώδιο στο πλάι.
- Συνδέστε τα καλώδια σας όπως επιθυμείτε.
- Κлип στο κάλυμμα (α).



\*Εγγύηση 5 χρόνια.



**PL**

**INSTALACJA**

- Odkręć pokrywę za pomocą śrubokręta.

**W ZALEŻNOŚCI OD TWOJEJ INSTALACJI**

- Zdjąć pokrywę i przeprowadzić kabel od tyłu, lub
- (2.2) przeciąć ramę, aby poprowadzić kabel na bok.
- Podłączyć kable zgodnie z życzeniem.
- Klips na pokrywie (ach).



\*5 lat gwarancji



**UA**

**УСТАНОВКА**

- Відкрутіть кришку викруткою.

**ВЗАЄМО ВІД ВАШОЇ ВСТАНОВКИ**

- Зніміть кришку і прокладіть кабель ззаду, або
- (2.2) відкрийте рамку, щоб пропустити кабель убік.
- Лігуйте ос seus cabos como desejar.
- Кліп на обкладинці.



\*Гарантія 5 років.



**RO**

**INSTALARE**

- Decuplați capacul cu o șurubelniță.

**DEPENDAREA INSTALAȚIEI DVS.**

- Scoateți capacul și treceți cablul din spate sau
- (2.2) tăiați cadrul pentru a trece cablul în lateral.
- Conectați cablurile după cum doriți.
- Clip pe copertă (copertine).



\*Garantie 5 ani



**EN**

**SETUP**

- Unclip the cover with a screwdriver.

**DEPENDING ON YOUR INSTALLATION**

- Remove the cover and pass the cable from behind, or
- (2.2) cut the frame to pass the cable to the side.
- Connect your cables as desired.
- Clip on the cover(s).



\*Guarantee 5 years



Este produto deve ser instalado de acordo com as regras de instalação e, de preferência, por um electricista qualificado. Uma instalação e uma utilização incorretas podem provocar riscos de electrocução ou de incêndio. Não abra, desmonte, altere ou modifique o aparelho.

**RECYCLAGEM**  
Este produto tem o símbolo da separação selectiva para os resíduos de equipamentos electrónicos (REEE) e electrónicos. Isto significa que o produto deve ser tratado de acordo com a Directiva Europeia 2012/19/UE para ser reciclado ou desmontado a fim de minimizar o seu impacto sobre o meio ambiente. O utilizador pode optar por entregar o seu produto a um reciclador qualificado ou ao revendedor onde adquiriu um novo equipamento eléctrico ou electrónico.

Αυτό το προϊόν πρέπει να εγκατασταθεί σύμφωνα με τους κανόνες εγκατάστασης και κατά προτίμηση από έναν ειδικευμένο ηλεκτρολόγο. Μια λανθασμένη εγκατάσταση και χρήση μπορεί να ενέχει τον κίνδυνο ηλεκτροπληξίας ή σπυχημάτων. Μην ανοίγετε, αφαιρείτε, φέρετε φθορές ή τροποποιείτε τη συσκευή.

**ΑΝΑΚΥΚΛΩΣΗ**  
Αυτό το προϊόν φέρει την ένδειξη διαλογής, αποβλήτων ειδών ηλεκτρικού και ηλεκτρονικού εξοπλισμού (ΑΗΗΕ). Απαιτείται επομένως συγκεκριμένη επεξεργασία σύμφωνα με την ευρωπαϊκή οδηγία 2012/19/ΕΕ ώστε το προϊόν να ανακυκλωθεί ή να αποσυρμασιοποιηθεί με τρόπο που να μειώνει την επίπτωσή του στο περιβάλλον. Ο χρήστης μπορεί είτε να δώσει το προϊόν σε κάποια εξουσιοδοτημένη εταιρεία ανακύκλωσης είτε στον διανομέα από τον οποίο αγόρασε τον καινούργιο ηλεκτρικό ή ηλεκτρονικό

Produkt ten musi być zainstalowany zgodnie z przepisami instalacyjnymi i najlepiej przez wykwalifikowanego elektryka. Nieprawidłowa instalacja i użytkowanie może spowodować porażenie prądem elektrycznym lub pożar. Nie należy otwierać, demontować, zmieniać ani modyfikować urządzenia.

**RECYKLINGU**  
Produkt ten zawiera symbol recyklingu zużytego sprzętu elektrycznego i elektronicznego (WEEE). Oznacza to, że produkt ten musi być traktowane zgodnie z Europejską dyrektywą UE/19-2012 i zostać zdemontowany lub poddany recyklingowi aby zmniejszyć jego wpływ na środowisko. Użytkownik może oddać swój produkt do centrum recyklingu lub sklepu, który sprzedał mu nowe urządzenie elektryczne lub elektroniczne.

Цей виріб має бути встановлений у відповідності з правилами установки і переважно кваліфікованим електриком. Неправильна установка і використання можуть призвести до ураження електричним струмом або пожежі. Не відкривайте, не розбирайте, не змінюйте та не модифікуйте пристрій.

**ПРАВИЛА ЗБЕРІГАННЯ**  
Зберігати в сухому місці.  
**УТИЛІЗАЦІЯ**  
Після закінчення строка служби, товар підлягає утилізації в порядку передбаченим чинним законодавством України, діючим на момент утилізації. Подальше його використання може бути небезпечним для життя;

Acest produs trebuie instalat conform regulilor de instalare și de preferință de către un electrician calificat. Instalarea și utilizarea corectă pot duce la riscuri de șoc electric sau de incendiu. Nu deschideți, demontați, deteriorați sau modificați aparatul.

**RECICLARE**  
Acest produs prezintă simbolul de sortare selectivă pentru echipamentele electronice și electrice (DEEE). Produsul trebuie să fie în conformitate cu Directiva Europeană 2012/19 / UE ceea ce înseamnă că urmează să fie reciclat sau dezasamblat, pentru a minimiza impactul asupra mediului. Utilizatorul poate alege între a da produsul unui reciclator calificat sau distribuitorului în schimbul unui produs nou electric sau electronic.

This product must be set up in compliance with setup regulations, and preferably by a qualified technician. Incorrect setup and use may result in electric shock or fire hazard. Do not open, disassemble, alter, nor modify this appliance.

**RECYCLING**  
This product carries the symbol for disposal of Waste Electrical and Electronic Equipment (WEEE). This means that this product must be disposed of in compliance with the European Directive 2012/19/UE for it to be recycled or disassembled in order to minimize its impact on the environment. The user may opt for giving his/her product to a competent recycling agency or to the retailer where the new electric or electronic equipment was purchased.