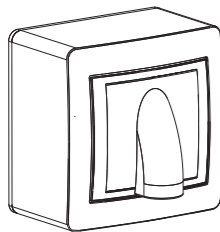


Lexman
SURFACE

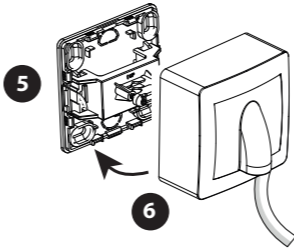
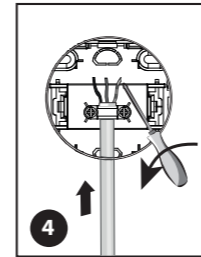
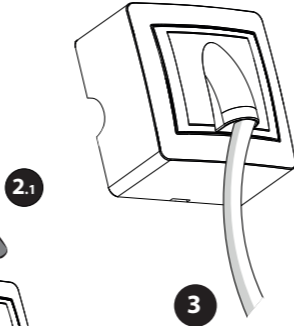
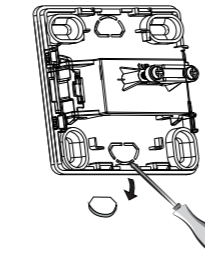
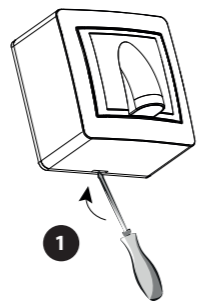
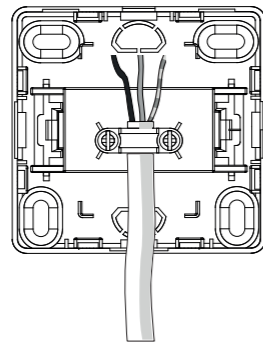
5 YEARS
GUARANTEE



EAN : 3276007588217 (86373884) ADEO Services 135 Rue Sadi Carnot CS 00001 - 59790 RONCHIN - France

FR Mode d'emploi ES Manual de Instrucciones PT Manual de Instruções
EL Εγχειρίδιο Οδηγιών PL Instrukcja Obsługi UA Інструкція з Експлуатації
RO Manual de Instrucțiuni EN Instructions Manual

- 1 SORTIE DE CÂBLE SAILLIE.
- 2 SALIDA DE CABLE DE SUPERFICIE.
- 3 SAÍDA DE CABO SALENTE.
- 4 ΕΞΟΔΟΣ ΚΑΛΩΔΙΟΥ ΕΠΙΠΡΩΚΟΣ.
- 5 WYŚCIE KABLOWE NATYKOWEGO.
- 6 ВИВІД КАБЕЛЮ ЗОВНІШНЬОЇ ПРОВОДКИ.
- 7 IESIRE DE CABLU AFLUCAT.
- 8 SURFACE MOUNTING CABLE OUTLET.



Traduction de la version originale du mode d'emploi / Traducción de la versión original del modo de empleo / Tradução da versão original das instruções de utilização / Μετάφραση της αρχικής έκδοσης των οδηγιών χρήσης / Tłumaczenie z oryginalnej instrukcji obsługi / Παραφραση αρχικής έκδοσης περιεχόμενα εγχειριδίου / Traducerea versiunii originale a modului de folosire / Original version of user manual.

FR



INSTALLATION

(1) Déclipser le cache à l'aide d'un tournevis

SELON VOTRE INSTALLATION

- (2.1) Enlever l'opercule et passer le câble par derrière, ou
- (2.2) couper le cadre pour passer le câble sur le coté.
- (3) Passer le câble à travers la plaque
- Si nécessaire ouvrir le serre-câble en dévissant les vis
- (4) Insérer le câble à travers le serre câble puis serrer les vis (prévoir un connecteur).
- (5) Fixer la (ou les) fonction(s) sur son support.
- (6) Clipser le(s) cache(s).

Ce produit doit être installé conformément aux règles d'installation et de préférence par un électricien qualifié. Une installation et une utilisation incorrectes peuvent entraîner des risques de choc électrique ou d'incendie. Ne pas ouvrir, démonter, altérer ou modifier l'appareil sauf mention particulière indiquée dans la notice.

*Garantie 5 ans

CE



RECYCLAGE

Ce produit comporte le symbole du tri sélectif pour les déchets d'équipements électriques et électroniques (DEEE). Cela signifie que ce produit doit être traité conformément à la Directive européenne 2012/19/UE pour être recyclé ou démonté afin de minimiser son impact sur l'environnement. L'utilisateur peut choisir de donner son produit à un organisme de recyclage compétent ou au distributeur lui ayant vendu un équipement électrique ou électronique neuf.

ES



INSTALACIÓN

(1) Destape la tapa con un destornillador.

DEPENDIENDO DE SU INSTALACIÓN

- (2.1) Retire la cubierta y pase el cable por detrás, o
- (2.2) Cortar el marco para pasar el cable a un lado.
- (3) Pase el cable a través de la placa.
- Si es necesario, abra la abrazadera del cable destornillando los tornillos.
- (4) Inserte el cable a través de la abrazadera del cable y apriete los tornillos (proporcionando el conector).
- (5) Adjuntar la(s) función(es) a su soporte.
- (6) Enganche la(s) cubierta(s).

Este producto debe ser instalado en conformidad con las normas de instalación y preferentemente por un electricista cualificado. Una instalación y un uso incorrecto pueden suponer riesgos de descargas eléctricas o de incendio. No abrir, no desmontar, no alterar ni modificar el aparato.

*Garantía 5 años

CE



RECICLAJE

Este producto lleva el símbolo de clasificación selectiva para los residuos de aparatos eléctricos y electrónicos (RAEE). Esto significa que este producto debe ser tratado en conformidad con la directiva europea 2012/19/UE para ser reciclado o desmontado con la finalidad de minimizar su impacto sobre el medio ambiente. El usuario puede elegir entre entregar su producto a un organismo de reciclado competente o al distribuidor que le ha vendido un aparato eléctrico o electrónico nuevo.

PT

INSTALAÇÃO

(1) Desaperte a tampa com uma chave de fendas.

EM FUNÇÃO DA SUA INSTALAÇÃO

- (2.1) Retire a tampa e passe o cabo por trás, ou
- (2.2) cortar a armação para passar o cabo para o lado.

(3) Passar o cabo através da placa. Se necessário, abrir a braçadeira do cabo desapertando os parafusos.

(4) Introduzir o cabo através da abraçadeira e apertar os parafusos (fornecendo conector).

(5) Anexar a(s) função(s) ao seu titular.

(6) Clipe sobre a(s) tampa(s).

Este produto deve ser instalado de acordo com as regras de instalação e, de preferência, por um electricista qualificado. Uma instalação e uma utilização incorretas podem provocar riscos de electrocução ou de incêndio. Não abra, desmonte, altere ou modifique o aparelho.

*Garantia 5 años.

CE



RECICLAGEM

Este produto tem o símbolo da separação selectiva para os resíduos de equipamentos electrónicos (REEE) e electrónicos. Isto significa que o produto deve ser tratado de acordo com a Directiva Europeia 2012/19/UE para ser reciclado ou desmontado a fim de minimizar o seu impacto sobre o meio ambiente. O utilizador pode optar por entregar o seu produto a um reciclador qualificado ou ao revendedor onde adquiriu um novo equipamento eléctrico ou electrónico.

EL

ΕΓΚΑΤΑΣΤΑΣΗ

(1) Ξεκλιπώστε το κάλυμμα με ένα κατασβίδι.

Ανάλογα με την εγκατάσταση

- (2.1) Αφαιρέστε το κάλυμμα και περάστε το καλώδιο από πίσω, ή
- (2.2) κόψτε το πλαίσιο για να περάσετε το καλώδιο στο πλάι.

(3) Περάστε το καλώδιο μέσα από την πλάκα.

Εάν είναι απαραίτητο, ανοίξτε το σφιγκτήρα καλωδίου ξεβιδώνοντας τις βίδες.

(4) Τοποθετήστε το καλώδιο μέσω του σφιγκτήρα καλωδίων και αφιξτε τις βίδες (παρέχοντας ένα σύνδεσμο).

(5) Συνδέστε τις λειτουργίες στη θήκη της.

(6) Κλιπ στο κάλυμμα (α).

*Εγγύηση 5 χρόνια.

CE



Αυτό το προϊόν πρέπει να εγκατασταθεί σύμφωνα με τους κανόνες εγκατάστασης και κατά προτίμηση από έναν ειδικευμένο ηλεκτρολόγο. Μια λανθασμένη εγκατάσταση και χρήση μπορεί να ενέχει τον κίνδυνο ηλεκτροπληξίας ή σπυχητισμού. Μην ανοίγετε, αφαιρείτε, φέρετε φθορές ή τροποποιείτε τη συσκευή.

ΑΝΑΚΥΚΛΩΣΗ

Αυτό το προϊόν φέρει την ένδειξη διαλογής, αποβλήτων ειδών ηλεκτρικού και ηλεκτρονικού εξοπλισμού (ΑΗΗΕ). Απαιτείται επομένως συγκεκριμένη επεξεργασία σύμφωνα με την ευρωπαϊκή οδηγία 2012/19/ΕΕ ώστε το προϊόν να ανακυκλωθεί ή να αποσυρμασιοποιηθεί με τρόπο που να μειώνει την επίπτωσή του στο περιβάλλον. Ο χρήστης μπορεί είτε να δώσει το προϊόν σε κάποια εξουσιοδοτημένη εταιρεία ανακύκλωσης είτε στον διανομέα από τον οποίο αγόρασε τον καινούργιο ηλεκτρικό ή ηλεκτρονικό

PL

INSTALACJA

(1) Odkręcić pokrywę za pomocą śrubokręta.

W ZALEŻNOŚCI OD TWOJEJ INSTALACJI

- (2.1) Zdjąć pokrywę i przeprowadzić kabel od tyłu, lub
- (2.2) przyciąć ramę, aby poprowadzić kabel na bok.

(3) Przepuścić przewód przez płytę.

W razie potrzeby należy otworzyć zacisk kablowy, odkręcając śruby (dostarczając złącze).

(4) Włożyć kabel przez zacisk kablowy i dokręć śruby.

(5) Przymocować funkcje(-e) do jej uchwyty.

(6) Klips na pokrywie(-ach).

*5 lat gwarancji

CE



Produkt ten musi być zainstalowany zgodnie z przepisami instalacyjnymi i najlepiej przez wykwalifikowanego elektryka. Nieprawidłowa instalacja i użytkowanie może spowodować porażenie prądem elektrycznym lub pożar. Nie należy otwierać, demontować, zmieniać ani modyfikować urządzenia.

RECYKLINGU

Produkt ten zawiera symbol recyklingu zużytego sprzętu elektrycznego i elektronicznego (WEEE). Oznacza to, że produkt ten musi być traktowane zgodnie z Europejską dyrektywą UE/19-2012 i zostać zdemontowany lub poddany recyklingowi aby zmniejszyć jego wpływ na środowisko. Użytkownik może oddać swój produkt do centrum recyklingu lub sklepu, który sprzedał mu nowe urządzenie elektryczne lub elektroniczne.

UA

УСТАНОВКА

(1) Відкрити кришку викруткою.

ВЗАЄМО ВІД ВАШОЇ ВСТАНОВКИ

- (2.1) Зніміть кришку і прокладіть кабель ззаду, або
- (2.2) відріжте рамку, щоб пропустити кабель убік.

(3) Проведіть кабель через тарілку.

При необхідності відкрийте кабельний затискач, відкрутивши гвинти.

(4) Вставте провід через кабельний затискач і закрутіть гвинти (надання роз'єму).

(5) Приєднайте функції (-и) до її власника.

(6) Кліп на обкладинці.

*Гарантія 5 років.

CE



Цей виріб має бути встановлений у відповідності з правилами установки і переважно кваліфікованим електриком. Неправильна установка і використання можуть призвести до ураження електричним струмом або пожежі. Не відкривайте, не розбирайте, не змінюйте та не модифікуйте пристрій.

ПРАВИЛА БЕЗПЕКИ

Після закінчення строка служби, товар підлягає утилізації в порядку передбаченим чинним законодавством України, діючим на момент утилізації. Подальше його використання може бути небезпечним для життя;

ПРАВИЛА ЗБЕРІГАННЯ

Зберігати в сухому місці

УТИЛІЗАЦІЯ

Після закінчення строка служби, товар підлягає утилізації в порядку передбаченим чинним законодавством України, діючим на момент утилізації. Подальше його використання може бути небезпечним для життя;

RO

INSTALARE

(1) Decuplați capacul cu o șurubelniță.

DEPENDAREA INSTALAȚIEI DVS.

- (2.1) Scoateți capacul și treceți cablul din spate sau
- (2.2) tăiați cadrul pentru a trece cablul în lateral.

(3) Treceți cablul prin placă.

Dacă este necesar, deschideți clema de cablu deșurubând șuruburile.

(4) Introduceți firul prin clema cablului și strângeți șuruburile (furnizarea unui conector).

(5) Atașați funcția (funcțiile) la suportul său.

(6) Clip pe copertă (copertine).

*Garantie 5 ani

CE



Acest produs trebuie instalat conform regulilor de instalare și de preferință de către un electrician calificat. Instalarea și utilizarea incorectă pot duce la riscuri de șoc electric sau de incendiu. Nu deschideți, demontați, deteriorați sau modificați aparatul.

RECICLARE

Acest produs prezintă simbolul de sortare selectivă pentru echipamentele electronice și electrice (DEEE). Produsul trebuie să fie în conformitate cu Directiva Europeană 2012/19 / UE ceea ce înseamnă că urmează să fie reciclat sau dezasamblat, pentru a minimiza impactul asupra mediului. Utilizatorul poate alege între a da produsul unui reciclator calificat sau distribuitorului în schimbul unui produs nou electric sau electronic.

EN

SETUP

(1) Unclip the cover with a screwdriver.

DEPEND ON YOUR INSTALLATION

- (2.1) Remove the cover and pass the cable from behind, or
- (2.2) cut the frame to pass the cable to the side.

(3) Pass the cable through the plate.

If necessary, open the cable clamp by unscrewing the screws.

(4) Insert the wire through the cable clamp and tighten the screws (providing a connector).

(5) Attach the function(s) to its holder.

(6) Clip on the cover(s).

*Guarantee 5 years

CE



This product must be set up in compliance with setup regulations, and preferably by a qualified technician. Incorrect setup and use may result in electric shock or fire hazard. Do not open, disassemble, alter, nor modify this appliance

RECYCLING

This product carries the symbol for disposal of Waste Electrical and Electronic Equipment (WEEE). This means that this product must be disposed of in compliance with the European Directive 2012/19/UE for it to be recycled or disassembled in order to minimize its impact on the environment. The user may opt for giving his/her product to a competent recycling agency or to the retailer where the new electric or electronic equipment was purchased.