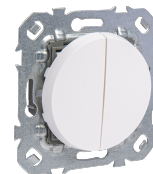


EU/EC Declaration of conformity



Modèle du produit

85089432

Nom et adresse du fabricant ou de son mandataire

ADEO Services, 135 Rue Sadi Carnot - CS 00001 59790 Ronchin - France

La présente déclaration de conformité est établie sous la seule responsabilité du fabricant

Objet de la déclaration :

Type de produit - Description	LUMIA MODULAR FRENCH SWITCH 2 WAY DOUBLE WHITE
Référence produit	85089432
Industrial Type Design Reference	750215
Marque Produit	LEXMAN
EAN	3276000606871
Codification du numéro de série ou de lot	See traceability sheet

L'objet de la déclaration décrit ci-dessus est conforme à la législation d'harmonisation de l'union applicable

Références des normes harmonisées pertinentes appliquées ou des spécifications par rapport auxquelles la conformité est déclarée

Le cas échéant, le nom et le numéro de l'organisme notifié

2014_35_EU_LVD (Low Voltage Directive (LVD))**EN 60669-1 2018
NF EN 60669-1****2011_65_EU_RoHS (Restriction of Hazardous Substances in Electrical and Electronic Equipment (RoHS) Directive)****EN IEC 63000 2018
ROHS 2.0 2015/863/EU**

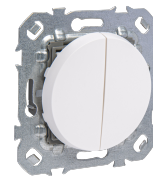
Signé par et au nom de LEMOINE ERIC
International Projects Quality Leader

Lieu d'établissement **Ronchin - FRANCE**

Date **31/05/2023**

Eric Lemoine
ADZO Services SAS
135 Rue Sadi Carnot
CS 00001
59790 RONCHIN

EU/EC Declaration of conformity



Modello di prodotto/prodotto

85089432

La presente dichiarazione di conformità è rilasciata sotto la responsabilità esclusiva del fabbricante

ADEO Services, 135 Rue Sadi Carnot - CS 00001 59790 Ronchin - France

La presente dichiarazione di conformità è rilasciata sotto la responsabilità esclusiva del fabbricante

Objeto de la declaración :

Tipologia di prodotto	LUMIA MODULAR FRENCH SWITCH 2 WAY DOUBLE WHITE
Riferimento del prodotto	85089432
Riferimento del Modello industriale di Tipo	750215
Marca del prodotto	LEXMAN
EAN	3276000606871
Codifica del numero di serie	See traceability sheet

L'oggetto della dichiarazione di cui sopra è conforme alla pertinente normativa di armonizzazione dell'Unione

Riferimenti alle pertinenti norme armonizzate utilizzate o alle specifiche in relazione alle quali è dichiarata la conformità

Dove applicabile il nome e il numero del laboratorio notificato che ha rilasciato la certificazione e il riferimento al documento

2014_35_EU_LVD (Low Voltage Directive (LVD))**EN 60669 1 2018
NF-EN 60669-1****2011 65_EU RoHS (Restriction of Hazardous Substances in Electrical and Electronic Equipment (RoHS) Directive)****EN IEC 63000 2018
ROHS 2.0 2015/863/EU**

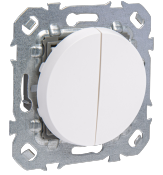
Firmato in vece e per conto di LEMOINE ERIC
International Projects Quality Leader

Luogo Ronchin - FRANCE

data del rilascio 31/05/2023

Eric Lemoine
ADZO Services SAS
135 Rue Sadi Carnot
CS 00001
59790 RONCHIN

EU/EC Declaration of conformity



Model produktu/produkt

85089432

Niniejsza deklaracja zgodności wydana zostaje na wyłączną odpowiedzialność producenta.

ADEO Services, 135 Rue Sadi Carnot - CS 00001 59790 Ronchin - France

Niniejsza deklaracja zgodności wydana zostaje na wyłączną odpowiedzialność producenta.

Przedmiot deklaracji :

Rodzaj produktu	LUMIA MODULAR FRENCH SWITCH 2 WAY DOUBLE WHITE
Referencje produktu	85089432
Model/typ/numer fabryczny	750215
Marka produktu	LEXMAN
EAN	3276000606871
Kodowanie numeru seryjnego	See traceability sheet

Wymieniony powyżej przedmiot niniejszej deklaracji jest zgodny z odpowiednimi Odwołania do odnośnych norm zharmonizowanych, które zastosowano, lub do W stosownych przypadkach, notyfikowana nazwa i numer laboratorium, które wydało certyfikat oraz odniesienie do dokumentu

2014_35_EU_LVD (Low Voltage Directive (LVD))**EN 60669 1 2018
NF EN 60669-1****2011_65_EU_RoHS (Restriction of Hazardous Substances in Electrical and Electronic Equipment (RoHS) Directive)****EN IEC 63000 2018
ROHS 2.0 2015/863/EU**

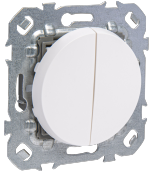
Podpisano w imieniu LEMOINE ERIC
International Projects Quality Leader

miejsce **Ronchin - FRANCE**

Data wydania **31/05/2023**

Eric Lemoine
ADZO Services SAS
135 Rue Sadi Carnot
CS 00001
59790 RONCHIN

EU/EC Declaration of conformity



Μοντέλο προϊόντος/Προϊόν:

85089432

Επισημασμένο και διευθύνση του κατασκευαστή ή του εξουσιοδοτημένου αντιπροσώπου του

ADEO Services, 135 Rue Sadi Carnot - CS 00001 59790 Ronchin - France

Η παρούσα δήλωση συμμόρφωσης εκδίδεται με αποκλειστική ευθύνη του κατασκευαστή

Στόχος της δήλωσης :

Τύπος Προϊόντος	LUMIA MODULAR FRENCH SWITCH 2 WAY DOUBLE WHITE
Αναφορά προϊόντος	85089432
Αναφορά σχεδιασμού βιομηχανικού τύπου	750215
Μάρκα προϊόντος	LEXMAN
EAN	3276000606871
Κωδικοποίηση σειριακού αριθμού	See traceability sheet

Ο στόχος της δήλωσης που περιγράφεται παραπάνω είναι σύμφωνος με τη Μηνεία των σχετικών εναρμονισμένων προτύπων που χρησιμοποιούνται ή μινεία σχετική ενωσιακή νομοθεσία εναρμόνισης:

Όπου ισχύει το γνωστοποιημένο όνομα και τον αριθμό του εργαστηρίου που εξέδωσε την πιστοποίηση και την αναφορά στο έγγραφο

2014_35_EU_LVD (Low Voltage Directive (LVD))**EN 60669 1 2018****NF EN 60669-1****2011_65_EU_RoHS (Restriction of Hazardous Substances in Electrical and Electronic Equipment (RoHS) Directive)****EN IEC 63000 2018****ROHS 2.0 2015/863/EU**

Υπογραφή για και εξ ονόματος

LEMOINE ERIC

International Projects Quality Leader

Τόπος

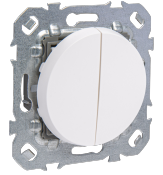
Ronchin - FRANCE

ημερομηνία έκδοσης

31/05/2023

Eric Lemoine
ADZO Services SAS
135 Rue Sadi Carnot
CS 00001
59790 RONCHIN

EU/EC Declaration of conformity



Modelo do produto

85089432

Nome e endereço do fabricante ou do seu representante autorizado

ADEO Services, 135 Rue Sadi Carnot - CS 00001 59790 Ronchin - France

Esta declaração de conformidade é emitida sob a exclusiva responsabilidade do fabricante.

Objeto da declaração :

Tipo de produto	LUMIA MODULAR FRENCH SWITCH 2 WAY DOUBLE WHITE
Referência do produto:	85089432
Referência Industrial de Tipo	750215
Marca do produto	LEXMAN
EAN	3276000606871
Codificação do número de série	See traceability sheet

O objeto da declaração acima descrita está em conformidade com a legislação de harmonização da União aplicável: Referências às normas harmonizadas pertinentes utilizadas ou referências às especificações para as quais a conformidade é declarada Quando aplicável o nome e número do laboratório notificado que emitiu a certificação e a referência ao documento

2014_35_EU_LVD (Low Voltage Directive (LVD))**EN 60669 1 2018
NF EN 60669-1****2011_65_EU_RoHS (Restriction of Hazardous Substances in Electrical and Electronic Equipment (RoHS) Directive)****EN IEC 63000 2018
ROHS 2.0 2015/863/EU**

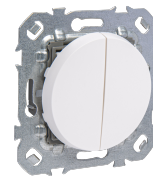
Assinado por e em nome de: LEMOINE ERIC
International Projects Quality Leader

Local: Ronchin - FRANCE

data de emissão: 31/05/2023

Eric Lemoine
ADEO Services SAS
135 Rue Sadi Carnot
CS 00001
59790 RONCHIN

EU/EC Declaration of conformity



Product Model

85089432

Name and address of the manufacturer or his authorised representative

ADEO Services, 135 Rue Sadi Carnot - CS 00001 59790 Ronchin - France

This declaration of conformity is issued under the sole responsibility of the manufacturer

Object of the declaration :

Product Type - Description	LUMIA MODULAR FRENCH SWITCH 2 WAY DOUBLE WHITE
Product Reference	85089432
Industrial Type Design Reference	750215
Product Brand	LEXMAN
EAN	3276000606871
Serial number coding or batch number	See traceability sheet

The object of the declaration described above is in conformity with the relevant Union harmonization legislation

References to the relevant harmonised standards used or references to the specifications When applicable, the name and number of in relation to which conformity is declared notified body number

2014_35_EU_LVD (Low Voltage Directive (LVD))

EN 60669 1 2018
NF EN 60669-1

2011_65_EU_RoHS (Restriction of Hazardous Substances in Electrical and Electronic Equipment (RoHS) Directive)

EN IEC 63000 2018
ROHS 2.0 2015/863/EU

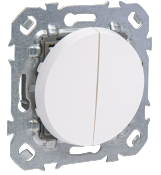
Signed for and on behalf of LEMOINE ERIC
International Projects Quality Leader

Place **Ronchin - FRANCE**

Date of issue **31/05/2023**

Eric Lemoine
ADEO Services SAS
135 Rue Sadi Carnot
CS 00001
59790 RONCHIN

EU/EC Declaration of conformity



Modelo del producto

85089432

Nombre y dirección del fabricante o de su representante autorizado

ADEO Services, 135 Rue Sadi Carnot - CS 00001 59790 Ronchin - France

La presente declaración de conformidad se expide bajo la exclusiva responsabilidad del fabricante

Objeto de la declaración :

Tipo de producto	LUMIA MODULAR FRENCH SWITCH 2 WAY DOUBLE WHITE
Referencia del producto	85089432
Referencia Industrial de Tipo	750215
Marca	LEXMAN
EAN	3276000606871
Codificación del número de serie	See traceability sheet

El objeto de la declaración descrita anteriormente es conforme a la legislación Referencias a las normas armonizadas pertinentes utilizadas, o referencias a las Cuando corresponda, el nombre y número de laboratorio notificado que de armonización pertinente de la Unión especificaciones respecto a las cuales se declara la conformidad haya emitido la certificación y la referencia al documento

2014_35_EU_LVD (Low Voltage Directive (LVD))**EN 60669-1 2018
NF EN 60669-1****2011_65_EU_RoHS (Restriction of Hazardous Substances in Electrical and Electronic Equipment (RoHS) Directive)****EN IEC 63000 2018
ROHS 2.0 2015/863/EU**

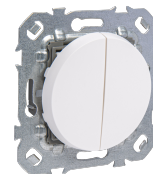
Firmado por y en nombre de LEMOINE ERIC
International Projects Quality Leader

Lugar **Ronchin - FRANCE**

Fecha de expedición **31/05/2023**

Eric Lemoine
ADEO Services SAS
135 Rue Sadi Carnot
CS 00001
59790 RONCHIN

EU/EC Declaration of conformity



Modelul de produs/produsul:

85089432

Denumirea și adresa producătorului sau a reprezentantului său autorizat:

ADEO Services, 135 Rue Sadi Carnot - CS 00001 59790 Ronchin - France

Declarația de conformitate este emisă pe răspunderea exclusivă a producătorului

Obiectul declarației :

Tip produs	LUMIA MODULAR FRENCH SWITCH 2 WAY DOUBLE WHITE
Referință produs	85089432
Referință de desing industrial	750215
Marcă a produsului:	LEXMAN
EAN	3276000606871
Cod de numere de serie	See traceability sheet

Obiectul declarației descris mai sus este în conformitate cu legislația comunitară relevantă de armonizare a Uniunii

Referințele standardelor armonizate relevante folosite sau referințele specificațiilor în legătură cu care se declară conformitatea:

Unde este cazul numele și numărul de laborator notificat care a eliberat certificarea și trimiterea la document

2014_35_EU_LVD (Low Voltage Directive (LVD))**EN 60669 1 2018
NF-EN 60669-1****2011_65_EU_RoHS (Restriction of Hazardous Substances in Electrical and Electronic Equipment (RoHS) Directive)****EN IEC 63000 2018
ROHS 2.0 2015/863/EU**

Semnat pentru și în numele
LEMOINE ERIC
International Projects Quality Leader

Locație
Ronchin - FRANCE

Datat
31/05/2023

Eric Lemoine
ADZO Services SAS
135 Rue Sadi Carnot
CS 00001
59790 RONCHIN