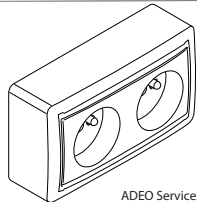


**Lexman**  
**SURFACE**

**FR** DOUBLE PRISE AVEC TERRE SAILLIE.  
**PL** GNIAZDO PODWÓJNE Z UZIEMIENIEM DO MONTAŻU NATYKNOWEGO.  
**EN** SURFACE MOUNTING DOUBLE SOCKET WITH EARTH.

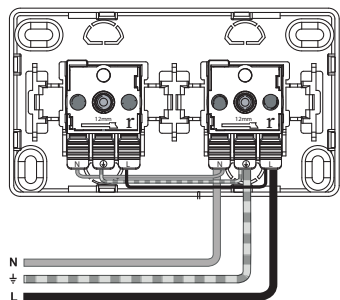
**GUARANTEE 2 YEARS**



ADEO Services 135 Rue Sadi Carnot  
CS 00001 - 59790 Ronchin - FRANCE

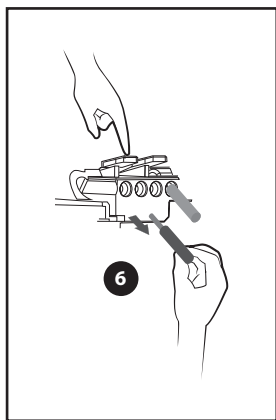
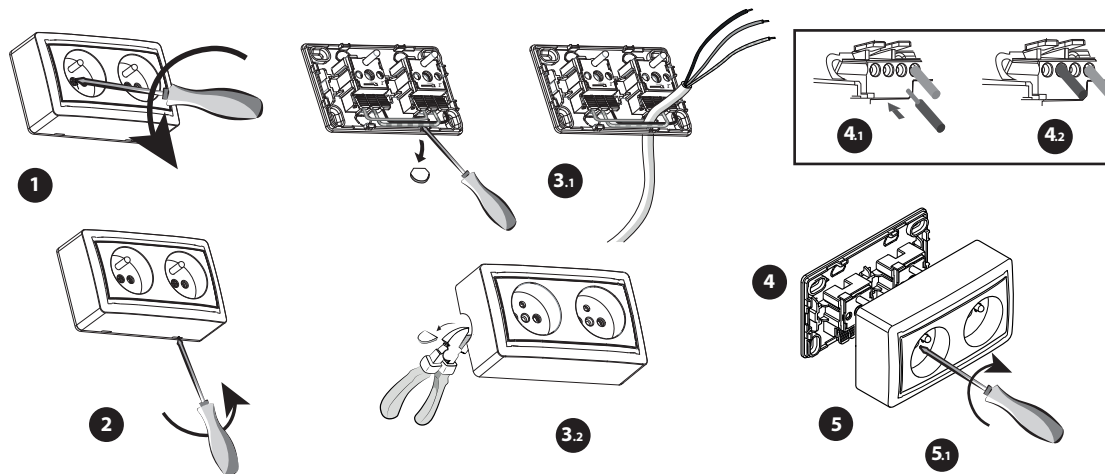
EAN:3276007067538 (8007-57A)

**FR** Mode d'emploi **PL** Instrukcja Obsługi **EN** Instruction Manual



16A 250V~

Version originale du mode d'emploi / Tłumaczenie z oryginalnej instrukcji obsługi / Translation of the original version of user manual.



**FR**



Couper le courant avant toute intervention



\*Garantie 2 ans



**INSTALLATION**

- (1) Dévisser le(s) cache(s) à l'aide d'un tournevis.
- (2) Déclipser le cadre.
- SELON VOTRE INSTALLATION**
- (3.1) Enlever l'opercule et passer le câble par derrière, ou
- (3.2) Couper le cadre pour passer le câble sur le coté.
- (4) Fixer la (ou les) fonction(s) sur son support.
- Connexion:** dénuder le(s) fil(s) rigide(s) (longueur indiquée sur le produit).
- (4.1, 4.2) Insérer le(s)fil(s).
- (5) Clipper le cadre.
- (5.1) Visser pour refixer le(s) cache(s).
- Déconnexion:**
- (6) Presser le levier et tirer simultanément sur le fil.

Ce produit doit être installé conformément aux règles d'installation et de préférence par un électricien qualifié. Une installation et une utilisation incorrectes peuvent entraîner des risques de choc électrique ou d'incendie. Ne pas ouvrir, démonter, altérer ou modifier l'appareil sauf mention particulière indiquée dans la notice.

**RECYCLING**

Ce produit comporte le symbole du tri sélectif pour les déchets d'équipements électriques et électroniques(DEEE). Cela signifie que ce produit doit être traité conformément à la Directive européenne 2012/19/UE pour être recyclé ou démonté afin de minimiser son impact sur l'environnement. L'utilisateur peut choisir de donner son produit à un organisme de recyclage compétent ou au distributeur lui ayant vendu un équipement électrique ou électronique neuf.

**PL**



Wyłączyć zasilanie przed jakąkolwiek interwencją



\*2 lat gwarancji



**INSTALACJA**

- (1) Odkręcić pokrywę (pokrywy) za pomocą śrubokręta.
- (2) Odczepić ramę.
- W ZALEŻNOŚCI OD TWOJEJ INSTALACJI**
- (3) Zdjąć pokrywę i przeprowadzić kabel od tyłu, lub
- (3.1) Przeciąć ramę, aby przeprowadzić kabel na bok.
- (4) Przymocować funkcję(-e) do swojego uchwyty.
- Podłączenie:** Rozepnij sztywny przewód (przewody) (długość wskazana na produkcie).
- (4.1, 4.2) włożyć drut(-y).
- (5) Zaciśnąć ramę.
- (5.1) Śruba do ponownego zamocowania pokrywy(-y).
- Rozłącz się:**
- (6) Naciśnij dźwignię i pociągnij linę jednocześnie.

Ten produkt musi być zainstalowany zgodnie z zasadami instalacji i najlepiej przez wykwalifikowanego elektryka. niewłaściwa instalacja i użytkowanie może spowodować ryzyko porażenia prądem elektrycznym lub pożaru. nie wolno otwierać, demontować, zmieniać lub modyfikować urządzenia, chyba że jest to wyraźnie określone w instrukcji obsługi.

**RECYCLINGU**

Ten produkt jest opatrzony symbolem selektywnego sortowania zużytego sprzętu elektrycznego i elektronicznego (WEEE). Oznacza to, że produkt ten musi być przetwarzany zgodnie z Dyrektywą Europejską 2012/19/UE w celu recyklingu lub demontażu, aby zminimalizować jego wpływ na środowisko. Użytkownik może zdecydować o przekazaniu produktu do właściwej organizacji zajmującej się recyklingiem lub do dystrybutora, który sprzedał użytkownikowi nowy sprzęt elektryczny lub elektroniczny.

**EN**



Cut off electricity before any operation



\*Guarantee 2 years



**SETUP**

- (1) Unscrew the cover(s) with a screwdriver.
- (2) Unclip the frame.
- DEPENDING ON YOUR INSTALLATION**
- (3.1) Remove the cover and pass the cable from behind, or
- (3.2) Cut the frame to pass the cable to the side.
- (4) Fix the function(s) to its (their) support.
- Connection:** Strip the rigid wire(s) (length indicated on the product).
- (4.1, 4.2) insert wire(s).
- (5) Clip the frame.
- (5.1) Screw to reattach the cover(s).
- Disconnect:**
- (6) Press the lever and pull the wire simultaneously.

This product must be set up in compliance with setup regulations, and preferably by a qualified technician. Incorrect setup and use may result in electric shock or fire hazard. Do not open, disassemble, alter, nor modify this appliance.

**RECYCLING**

This product carries the symbol for disposal of Waste Electrical and Electronic Equipment (WEEE). This means that this product must be disposed of in compliance with the European Directive 2012/19/UE for it to be recycled or disassembled in order to minimize its impact on the environment. The user may opt for giving his/her product to a competent recycling agency or to the retailer where the new electric or electronic equipment was purchased.