

VIDAGE DE BAIGNOIRE À BOUCHON

Réf. : 551200 000 01

Ean : 3364546000014

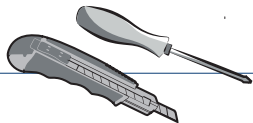
Finition : Inox



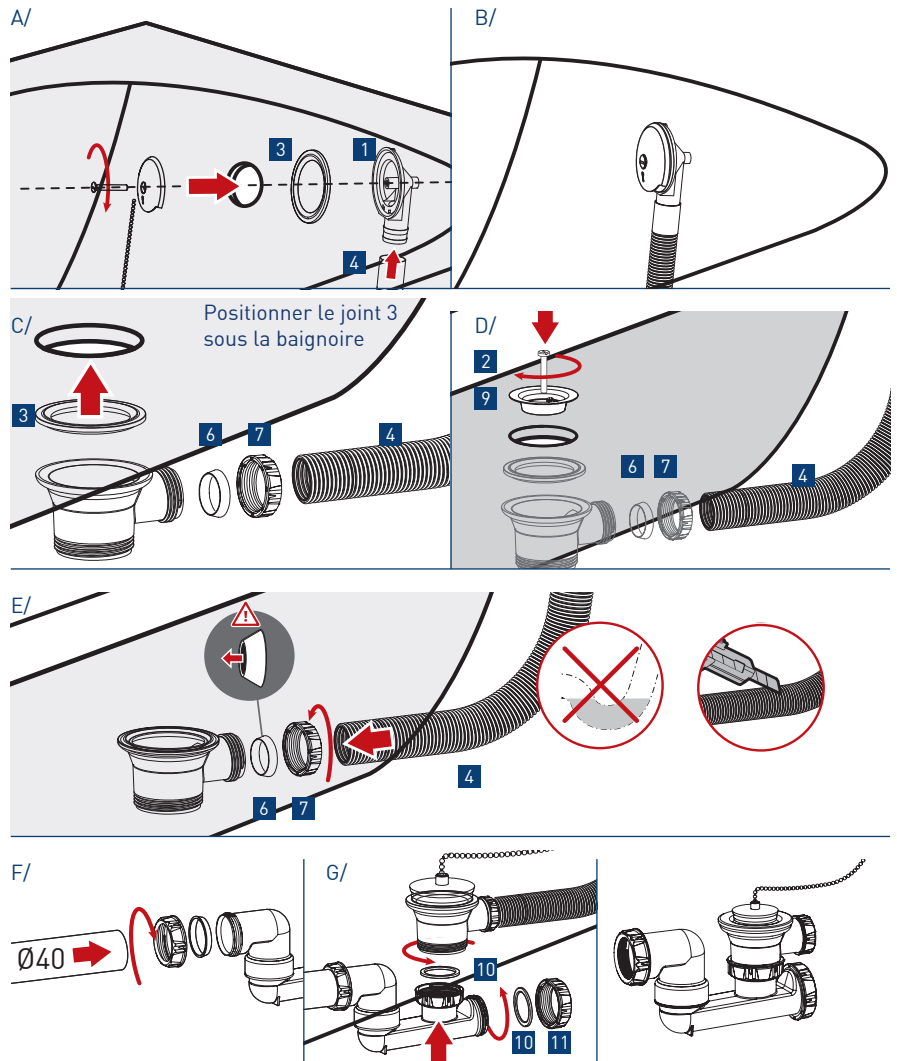
Vidéo, notice, réparabilité...

Outillage nécessaire

Tournevis
Cutter



Montage



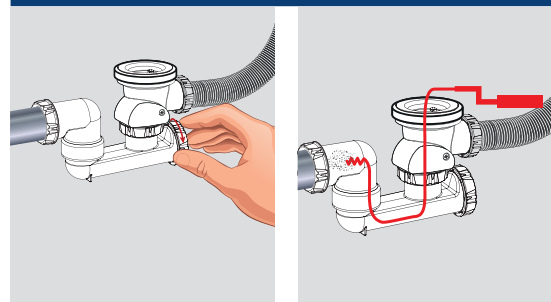
Effectuer un test en eau pour vérifier l'étanchéité. Nous préconisons l'installation d'une trappe d'accès ou d'un tablier amovible.



Pièces détachées

N°	Description	Code pièce
1	Trop-plein bain pour réf. 5512	056500 000 00
2	Vis 6 x 40 mm	17100543*
3	Joint de trop-plein seul	030200 005 01
4	Flexible trop-plein baignoire 487 mm	040300 001 00
5	1 bouchon diam.45 mm+chaînette 500 mm	010200 000 00
6	Joint conique 1" pour tube diam. 25	015100 005 01
7	Ecrou plastique 1"	012200 001 01
8	Siphon orientable baignoire diam. 40	561200 001 00
9	Cuvette diam. 70 bonde bain	057000 000 00*
10	Joint plat 1"1/2	014200 005 01
11	Bouchon 1"1/2 (40x49)	41100843*

Entretien



- Bouchon de vidange pour nettoyage
- Passage possible d'un furet (Ø 7mm) pour débouchage

Livraison pièces détachées	Disponibilité document technique	Entretien Maintenance	Durée disponibilité pièces détachées
8 jours ouvrés	20 ans	10 minutes	20 ans

* Nous consulter

