



1x 55854



1x

## FR - Module pour volet roulant motorisé DiO

### 0. Tutoriel vidéo

Afin de simplifier la compréhension et l'installation de nos solutions, nous avons opté pour des notices filmées : vous pouvez les visionner sur notre chaîne Youtube.com/c/dio-connected-home, dans l'onglet playlists. Vous pouvez également les visionner via notre site [www.chacon.com](http://www.chacon.com) dans l'onglet support.

### 1. Installer le module volet

Ce produit doit être installé conformément aux règles d'installation et de préférence par un électricien qualifié. Une installation incorrecte et/ou une utilisation incorrecte peuvent entraîner des risques de choc électrique ou d'incendie.

**!!! Couper l'alimentation électrique avant toutes interventions. !!!**

#### 1.1 Raccorder le module au niveau de votre volet roulant motorisé

1. Couper le courant.
2. Dénuder les câble d'environ 8mm pour avoir une bonne surface de contact.
3. Raccorder le module au volet en plaçant le câble neutre (bleu) dans la borne N, la phase « fermer/bas » (brun) dans la borne ↓ et la phase « ouvrir/haut » (noir) dans la borne ↑.
4. Raccorder le module au courant en branchant le câble neutre (bleu) à la borne N et la phase AC 230V (brun/rouge) à la borne Lin.
5. Brancher le câble de « terre » (jaune/vert) en direct sur la Terre.

**Attention :** Si le sens d'ouverture / fermeture n'est pas correct, inverser les raccordements aux bornes « ↓ et ↑ » (dépend du montage du volet).

#### 1.2 Raccorder le module derrière un interrupteur volet existant

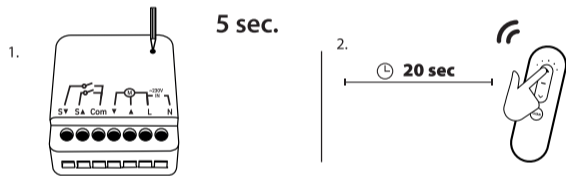
1. Couper le courant et retirer votre interrupteur mécanique.
2. Dénuder les câble d'environ 8mm pour avoir une bonne surface de contact.
3. Raccorder le module au volet en plaçant le câble neutre (bleu) dans la borne N, la phase « fermer/bas » (brun) dans la borne ↓ et la phase « ouvrir/haut » (noir) dans la borne ↑.
4. Raccorder le module au courant en branchant le câble neutre (bleu) à la borne N et la phase AC 230V (brun/rouge) à la borne Lin.
5. Raccorder l'interrupteur aux bornes du module S ↑, S ↓ et COM.
6. Serrer bien les 7 vis des bornes du module.

**Attention :** Si le sens d'ouverture / fermeture n'est pas correct, inverser les raccordements aux bornes « ↓ et ↑ » (dépend du montage du volet).

### 2. Associer le module avec une commande DiO 1.0

Ce produit est compatible avec l'ensemble des commandes DiO 1.0 : télécommandes, interrupteurs.

#### 2.1 Associer le module avec une télécommande, interrupteur ou détecteur DiO 1.0



1. Brancher le module et approcher la télécommande DiO 1.0 du module volet.
2. Appuyer 5 secondes sur le bouton d'apprentissage du module DiO, La LED commence à clignoter lentement.
3. Dans les 20 secondes, appuyer sur le bouton 'v' de la télécommande volet (sur le bouton ON pour les autres télécommande, l'interrupteur sans fil ou détecteur DiO 1.0), la LED du module clignote rapidement durant 1 sec pour confirmer l'association.

**Attention :** Si vous n'appuyez pas sur le bouton 'v' ou 'ON' de votre commande dans les 20 secondes, le module sortira du mode apprentissage ; vous devez reprendre au point 2.1 pour l'association.

Le module DiO peut être liée jusqu'à 6 commandes DiO différentes. Si la mémoire est pleine, vous ne pourrez pas installer une 7ème commande, voir paragraphe 2.2 pour effacer une commande.

#### 2.2 Effacer une commande DiO 1.0

- Approcher la télécommande DiO 1.0 du module volet.
- Appuyer 5 secondes sur le bouton d'apprentissage du module DiO, la LED commence à clignoter lentement.
- Appuyer sur la touche 'v' ou 'OFF' de la télécommande DiO 1.0 à effacer, la LED du module clignote rapidement durant 1 sec pour confirmer.

### 3. Ajouter le module à l'application via Bluetooth

#### 3.1 Créer votre compte DiO One

- Télécharger l'appli gratuite DiO One sur l'App Store d'iOS ou sur Google Play pour Android.
- Créer un compte en suivant les instructions sur l'appli.

Note: Également compatible avec l'appli "my Chacon".

#### 3.2 Connecter le module DiO à votre smartphone

- Assurer vous que le Bluetooth soit actif sur votre smartphone et que celui-ci est à portée du module.
- Dans l'appli, sélectionner "Mes appareils" et appuyer sur "+".
- Sélectionner "Domotique", ensuite "Modules DiO".
- Suivre l'assistant d'installation sur l'application.

#### 3.3. Ajouter le module à l'application via une centrale Zigbee 3.0

Vous pouvez associer votre module volet à une centrale domotique Zigbee 3.0, pour l'intégrer à votre écosystème Zigbee 3.0 déjà existant.

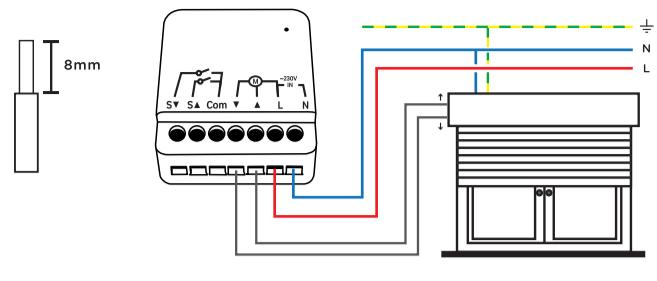
Appuyer 5 secondes sur le bouton d'apprentissage du module, la LED commence à clignoter lentement. Ensuite, suivre les instructions de votre centrale Zigbee pour ajouter le module.

### 4. Réinitialiser

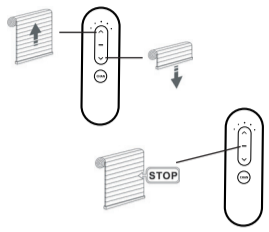
**Pour rétablir le module volet à ses réglages d'usine :**  
Appuyer durant 12 secondes sur le bouton d'apprentissage du module jusqu'à ce que la LED clignote en bleu clair et lacher. La LED du module clignote 2 fois en rouge pour confirmer la réinitialisation.



Fig.1



### 5. Utilisation



#### Avec une télécommande/ interrupteur DiO

**Pour ouvrir/ fermer :** Appuyer sur le bouton 'v' ou 'ON' pour ouvrir ou sur le bouton 'v' ou 'OFF' pour fermer votre volet.

**Arrêter le volet à mi-course :** Appuyer sur le bouton 'v' pour arrêter le volet lorsque la position souhaitée est atteinte ou appuyer une nouvelles fois sur "ON" ou "OFF".

Arrêt automatique après 2 minutes d'usage continu.

#### Avec votre smartphone, via DiO One :

- (S'assurer que le module soit à portée du Bluetooth de votre smartphone.)
- Ouvrir / fermer.
  - Créer une minuterie programmable : régler à la minute près l'ouverture ou la fermeture de vos volets. Possibilité de sélectionner le(s) jour(s) de la semaine, créer un minuteur unique ou répété.
  - Simulation de présence : sélectionner la durée d'absence et les périodes de fonctionnement, le volet s'ouvrira ou se fermera de manière aléatoire afin de protéger votre maison.

Note: Les programmations créées via votre smartphone seront toujours actives, même si le Bluetooth de votre smartphone n'est pas à portée ou désactivé.

### 6. Résolution de problèmes

- **Le volet ne s'ouvre/ ferme pas lors d'un appui sur la télécommande, interrupteur ou que le détecteur est activé :**
  - Vérifiez que votre module est bien installé et connecté au courant électrique.
  - Vérifiez la polarité et/ou l'épuisement de(s) pile(s) de votre commande.
  - Assurez-vous que votre commande est associée à votre module.

- **Le module ou interrupteur sans fil n'apparaît pas sur l'interface de l'appli :**
  - Vérifier que le module est à portée de votre smartphone et que le Bluetooth est activé sur votre smartphone.

**Important :** Une distance minimale d'1-2m est requise entre deux récepteurs DiO (module et/ou prise). La portée entre le module et l'interrupteur DiO peut être diminuée par l'épaisseur des murs, ou un environnement sans fil existant.

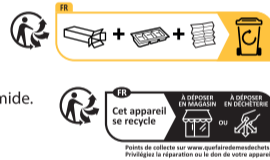
### 7. Caractéristiques techniques

#### 55854 – module volet

- Protocole et fréquences
  - 433,92 MHz by DiO
  - Bluetooth Low Energy 5.0
- Puissance max.: 0,7 mW ERP
- Portée avec une commande DiO 1.0: 50m (en champ libre)
- Max. 6 émetteurs DiO associés
- Température de fonctionnement: 0° à + 35°C
- Alimentation: 220 - 240 V - 50Hz
- Max. : 600W
- Dimensions : 43 x 41 x 22 mm

Utilisation intérieure (IP20), ne pas utiliser dans un environnement humide.

Micro-déconnexion



### 8. Compléter votre installation

Complétez votre installation avec les solutions DiO pour contrôler votre éclairage, vos volets roulants, votre jardin ou encore visualiser ce qui se passe chez vous avec la vidéosurveillance. Facile, qualitatif, évolutif et économique, découvrez toutes les solutions DiOed home sur [www.chacon.com](http://www.chacon.com).

### NL - DiO rolluikmodule

#### 1. De rolluikmodule installeren

Dit product moet worden geïnstalleerd in overeenstemming met de installatievoorschriften en bij voorkeur door een gekwalificeerde elektricien. Onjuiste installatie en/of onjuist gebruik kan leiden tot het risico van een elektrische schok of brand.

**!!!Schakel de stroomtoevoer uit alvorens werkzaamheden uit te voeren!!!**

#### 1.1 De module aansluiten op je gemotoriseerd rolluik

1. Schakel de stroom uit.
2. Strip de kabels met ongeveer 8 mm om een goed contactoppervlak te garanderen.
3. Sluit de module aan op het rolluik en steek de neutrale draad (blauw) in klem N, de fase "dicht/laag" (bruin) in de klem ↓ en de fase "open/hoog" (zwart) in de klem ↑.
4. Sluit de module aan op de voeding door de neutrale kabel (blauw) aan te sluiten op klem N en de AC 230V fase (bruin/rood) op klem Lin.
5. Sluit de "aarde"-kabel (geel/groen) rechtstreeks aan op aarde.
6. Draai de schroeven op de 4 klemmen van de module vast.

Opgelet: Als de openings-/sluitingsrichting niet correct is, draai dan de aansluitingen op de klemmen "↓" en "↑" om (afhankelijk van hoe het rolluik is gemonteerd).

#### 1.2 De module achter een bestaande rolluikschakelaar aansluiten

De module achter een bestaande rolluikschakelaar aansluiten

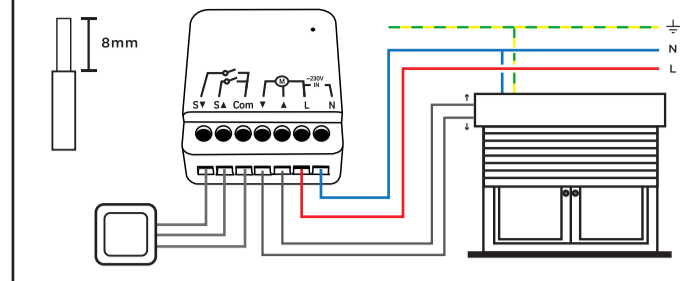
1. Schakel de stroom uit en verwijder je mechanische schakelaar.
2. Strip de kabel met ongeveer 8 mm om een goed contactoppervlak te garanderen.
3. Sluit de module aan op het rolluik door de neutrale draad (blauw) in klem N te steken, de fase "dicht/laag" (bruin) in klem ↓ en de fase "open/hoog" (zwart) in klem ↑.
4. Sluit de module aan op de voeding door de neutrale kabel (blauw) aan te sluiten op klem N en de AC 230V fase (bruin/rood) op klem Lin.
5. Sluit de schakelaar aan op de moduleklemmen S ↓, S ↑ en COM.
6. Draai de schroeven op de 7 klemmen van de module vast.

Opgelet: Als de openings-/sluitingsrichting niet correct is, draai dan de aansluitingen op de klemmen "↓" en "↑" om (afhankelijk van de montage van het rolluik).

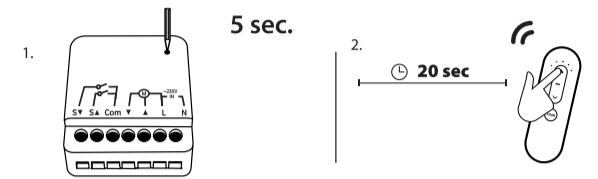
#### 2. Koppel de module aan DiO 1.0 afstandsbediening

De DiO rolluikmodule is compatibel met alle DiO 1.0 sturingen: afstandsbedieningen, schakelaars.

Fig.2



### 2.1 De DiO rolluikmodule verbinden met een DiO 1.0 sturing



1. Sluit de module aan en breng de DiO 1.0-afstandsbediening dicht bij de rolluikmodule.
2. Druk 5 seconden op de inleettoets van de DiO module, de LED begint langzaam te knipperen.
3. Druk binnen de 20 seconden op de knop 'v' op de afstandsbediening van de sluiters (op de knop 'ON' voor andere afstandsbedieningen, de draadloze schakelaar of de DiO 1.0-detecter), de LED op de module knippert snel gedurende 1 sec om de associatie te bevestigen.

Waarschuwing: Indien u niet binnen de 20 seconden op de 'v' of 'ON' toets van uw centrale drukt, verlaat de module de leermodus; u moet dan terug naar punt 2.1 voor de associatie.

De DiO Module kan aan maximaal 6 verschillende DiO commando's gekoppeld worden. Indien het geheugen vol is, zal u geen 7de commando kunnen installeren, zie punt 2.2 om een commando te verwijderen.

### 2.2 Verwijderen van een DiO 1.0 commando

- Breng de DiO 1.0 Afstandsbediening dicht bij de Rolluikmodule.
- Druk 5 seconden op de teach knop van de DiO module, de LED begint langzaam te knipperen.
- Druk op de 'v' of 'OFF' op de DiO 1.0 afstandsbediening om te wissen, de LED op de module zal snel knipperen gedurende 1 sec om te bevestigen

### 3. Voeg de module toe aan de applicatie via Bluetooth

#### 3.1 Maak uw DiO One account aan

- Download de gratis DiO One app in de iOS App Store of Google Play voor Android.
- Maak een account aan door de instructies op de app te volgen.

Opmerking: Ook compatibel met de "My Chacon" app.

#### 3.2 Sluit de rolluikmodule aan op uw smartphone

- Zorg ervoor dat Bluetooth actief is op uw smartphoneen binnen bereik van de module is.
- Selecteer in de app "Mijn apparaten" en druk op "+".
- Selecteer "Domotica" en vervolgens vervolgens "DiO modules".
- Volg de installatie-assistent op de applicatie.

#### 3.3. Voeg de module toe aan de applicatie via een Zigbee 3.0 controller

U kunt uw rolluikmodule koppelen aan een Zigbee 3.0 domoticasysteem, om deze te integreren in uw bestaande Zigbee 3.0 ecosysteem.

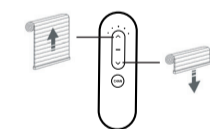
Druk gedurende 5 seconden op de leerknop van de module, de LED zal langzaam beginnen te knipperen. Volg vervolgens de instructies van uw Zigbee-centrale om de module toe te voegen.

### 4. Reset

**Om de rolluikmodule terug te zetten naar de fabrieksinstellingen :**  
Druk 12 seconden op de teachknop op de module tot de LED lichtblauw knippert en laat los. De LED op de module knippert twee keer rood om de reset te bevestigen.



### 5. Bediening



**Met de DiO afstandsbediening/schakelaar:**  
**Openen/sluiten:** Druk op de knop 'v' of 'ON' om de sluiters te openen of op de knop 'v' of 'OFF' om de sluiters te sluiten.

**De sluiters halverwege stoppen:** Druk op de knop 'v' om de sluiters te stoppen wanneer de gewenste positie is bereikt of druk opnieuw op 'ON' of 'OFF'.

Automatische uitschakeling na 2 minuten continu gebruik.

#### Met uw smartphone, via DiO One:

(Zorg ervoor dat de module zich binnen Bluetooth-bereik van je smartphone bevindt)

- Openen of sluiten.
- Maak een programmeerbare timer: stel het openen en sluiten van je rolluiken op de minuut nauwkeurig af. Selecteer de dag(en) van de week, een enkele of herhaalde timer maken.
- Aanwezigheidsimulatie: selecteer de duur van de afwezigheid en de werkingsperiodes, het rolluik gaat willekeurig open en dicht om je huis te beschermen.

Opmerking: programma's gemaakt via uw smartphone zullen altijd actief zijn, zelfs als de Bluetooth van uw smartphone niet binnen bereik is.

### 6. Problemen oplossen


- De sluiters opent/sluit niet met de DiO-schakelaar of afstandsbediening:
  - Controleer of uw module goed is aangesloten op de elektrische stroom.
  - Controleer de polariteit en/of de leegheid van de batterijen van uw sturing.
  - Controleer of het geheugen van uw module niet vol is, de module kan gekoppeld worden aan maximaal 6 DiO commando's (afstandsbediening, schakelaar en/of detector).
  - Zorg ervoor dat de module of de afstandsbediening binnen het bereik van de module is.

- De module verschijnt niet op de interface van de toepassing:
  - Controleer of de module zich binnen het bereik van uw smartphone bevindt en of Bluetooth is ingeschakeld op uw smartphone.

**Belangrijk:** Een minimale afstand van 1-2m is vereist tussen twee DiO ontvangers (module en/of stopcontact). Het bereik tussen de module en de DiO-schakelaar kan verminderd worden door dikke muren of een bestaande draadloze omgeving.

## 7. Technische gegevens

<b>55854 – Rolliukmodule</b>
<ul style="list-style-type: none"><li>Protocol en frequentie <ul style="list-style-type: none"><li>- 433,92 MHz by DiO</li> <li>- Bluetooth Low Energy 5.0</li></ul></li> <li>Maximaal vermogen: 0,7 mW ERP</li> <li>Bereik met DiO 1.0 besturing: 50m (vrije veld)</li> <li>Max. 6 gekoppelde DiO 1.0 zenders</li> <li>Bedrijfstemperatuur: 0° à + 35°C</li> <li>Stroomvoorziening: 220 - 240 V - 50Hz</li> <li>Max. : 600W</li> <li>Afmetingen<span> </span>: 43 x 41 x 22 mm</li></ul>

 Gebruik binnenshuis (IP20), niet gebruiken in een natte omgeving.

 Micro-ontkoppeling

## 8. Vervolledig uw installatie

Vervolledig uw installatie met DiO oplossingen om uw verlichting, uw rolluiken, uw tuin aan te sturen of zelfs te visualiseren wat er thuis gebeurt met videobewaking. Eenvoudig, kwalitatief, schaalbaar en economisch, ontdek alle DiOed home oplossingen op [www.diohome.com](http://www.diohome.com).

## ES - Módulo de persiana DiO

## 1. Instalación del módulo de persiana

Este producto debe ser instalado de acuerdo con las normas de instalación y preferiblemente por un electricista cualificado. Una instalación y/o uso inadecuado puede suponer un riesgo de descarga eléctrica o de incendio.

**!!! Desconecte la alimentación eléctrica antes de realizar cualquier trabajo. !!!**

## 1.1 Conexión del módulo a su persiana motorizada

- Desconecte la alimentación eléctrica.
- Pelee los cables unos 8 mm para garantizar una buena superficie de contacto.
- Conecte el módulo a la persiana, colocando el hilo neutro (azul) en el borne N, la fase "cierre/baja" (marrón) en el borne ⇩ y la fase "abierta/alta" (negro) en el borne ⇧.
- Conecte el módulo a la red eléctrica, conectando el cable neutro (azul) en el borne N y la fase CA 230V (marrón/rojo) en el borne Lin.
- Conecte el cable de "tierra" (amarillo/verde) directamente a tierra.
- Apriete los tornillos de los 4 terminales del módulo.

Atención: Si el sentido de apertura/cierre no es correcto, invierta las conexiones de los bornes "⇧ y ⇩" (según el montaje de la persiana).

## 1.2 Conectar el módulo detrás de un interruptor de persiana existente

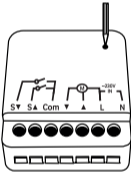
- Desconecte la alimentación y retire su interruptor mecánico.
- Pelee el cable unos 8 mm para garantizar una buena superficie de contacto.
- Conecte el módulo a la persiana colocando el hilo neutro (azul) en el borne N, la fase "cierre/baja" (marrón) en el borne ⇩ y la fase "apertura/alta" (negro) en el borne ⇧.
- Conecte el módulo a la red eléctrica conectando el cable neutro (azul) en el borne N y la fase CA 230V (marrón/rojo) en el borne Lin.
- Conecte el interruptor a los terminales del módulo S ⇩, S ⇧ y COM.
6. Apriete los tornillos de los 7 bornes del módulo.

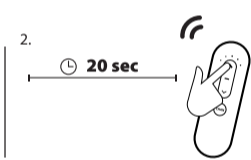
Atención: Si el sentido de apertura/cierre no es correcto, invierta las conexiones en los bornes "⇩ y ⇧" (según el montaje de la persiana).

## 2. Vincular el módulo a un mando a distancia DiO 1.0

El módulo de persiana DiO es compatible con todos los mandos DiO 1.0: mandos a distancia, interruptores.

## 2.1 Conexión del módulo de persiana DiO a un mando DiO 1.0

- 

**5 sec.**
- 

**20 sec**

- Conecte el módulo y acerque el mando a distancia DiO 1.0 al módulo de persiana.
- Pulse 5 segundos en el botón de aprendizaje del módulo DiO, el LED empieza a parpadear lentamente.
- Antes de 20 segundos, en el botón '^' del mando a distancia de la persiana (en el botón 'ON' para otros mandos a distancia, el interruptor inalámbrico o el detector DiO 1.0), el LED del módulo parpadea rápidamente durante 1 segundo para confirmar la asociación.

Advertencia: Si no pulsa el botón '^' o 'ON' de su mando en 20 segundos, el módulo saldrá del modo de aprendizaje; deberá volver al punto 2.1 para la asociación.

El Módulo DiO puede asociarse a un máximo de 6 mandos DiO diferentes. Si la memoria está llena, no podrá instalar un 7º mando, consulte el apartado 2.2 para borrar un mando.

## 2.2 Borrar un comando DiO 1.0

- Acerque el mando a distancia DiO 1.0 al módulo de persiana.
- Pulse 5 segundos en el botón de aprendizaje del módulo DiO, el LED empieza a parpadear lentamente.
- Pulse el botón 'v' o 'OFF' del mando a distancia DiO 1.0 que se va a borrar, el LED del módulo parpadeará rápidamente durante 1 segundo para confirmarlo

## 3. Añadir el módulo a la aplicación con Bluetooth

## 3.1 Crea tu cuenta DiO One

- Descarga la aplicación gratuita DiO One en la App Store de iOS o en Google Play para Android.
- Crea una cuenta siguiendo las instrucciones de la app.

Nota: También es compatible con la app "My Chacon".

## 3.2 Conecte el módulo de persiana a su smartphone

- Asegúrese de que Bluetooth está activo en su smartphone y de que se encuentra dentro del alcance del módulo.
- En la app, seleccione "Mis dispositivos" y pulse "+".
- Seleccione "Domótica" a continuación, "Módulos DiO".
- Siga el asistente de instalación de la aplicación.

## 3.3. Añade el módulo a la aplicación a través de un controlador Zigbee 3.0

Puedes vincular tu módulo de persiana a un sistema domótico Zigbee 3.0, para integrarlo en tu ecosistema Zigbee 3.0 existente.

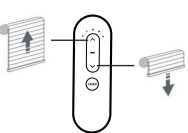
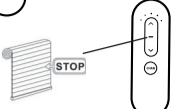
Pulse el botón de aprendizaje del módulo durante 5 segundos, el LED comenzará a parpadear lentamente. A continuación, sigue las instrucciones de tu central Zigbee para añadir el módulo.

## 4. Reiniciar

**Para restablecer la configuración de fábrica del módulo de persiana :**
Pulse el botón de aprendizaje del módulo durante 12 segundos hasta que el LED parpadee en azul claro y suéltelo. El LED del módulo parpadea en rojo dos veces para confirmar el restablecimiento.



## 5. Funcionamiento

- 
  - 
- Con un mando a distancia/interruptor DiO
- Para abrir/cerrar: Pulse el botón '^' u "ON" para abrir o el botón 'v' u "OFF" para cerrar la persiana.
- Para detener el obturador a mitad de camino: Pulse el botón '⌵' para detener el obturador al alcanzar la posición deseada, o pulse de nuevo "ON" u "OFF".
- Apagado automático tras 2 minutos de uso continuo.

**Con su smartphone, a través de la DiO One:**
**(Asegúrate de que el módulo está dentro del alcance Bluetooth de tu smartphone)**

- Abrir/ cerrar.
- Cree un temporizador programable: ajuste al minuto la apertura y cierre de las persianas. Puedes seleccionar el día o los días de la semana, crear un temporizador único o repetido.
- Simulación de presencia: seleccione la duración de la ausencia y los periodos de funcionamiento, las persianas se abrirán y cerrarán aleatoriamente para proteger su hogar.

Nota: Los programas creados a través de su smartphone estarán siempre activos, incluso si el Bluetooth de su smartphone no está dentro del alcance.

## 6. Solución de problemas


- La persiana no se abre/cierra con el interruptor DiO o el mando a distancia:
  - Compruebe que su módulo está bien conectado a la corriente eléctrica.
  - Compruebe la polaridad y/o el agotamiento de las pilas de su mando.
  - Compruebe que la memoria de su módulo no está llena, el módulo puede estar vinculado hasta a 6 mandos DiO (mando a distancia, interruptor y/o detector).
  - Asegúrese de que el interruptor o el mando a distancia están al alcance del módulo.

- El módulo no aparece en la interfaz de la aplicación:
  - Compruebe que el módulo está dentro del alcance de su smartphone y que el Bluetooth está activado en su smartphone.

Importante: se requiere una distancia mínima de 1-2 m entre dos receptores DiO (módulo y/o toma de corriente). El alcance entre el módulo y el interruptor DiO puede verse reducido por paredes gruesas o por un entorno inalámbrico existente.

## 7. Datos técnicos

<b>55854 – módulo de persianae</b>
<ul style="list-style-type: none"><li>Protocolo y frecuencia <ul style="list-style-type: none"><li>- 433,92 MHz by DiO</li> <li>- Bluetooth Low Energy 5.0</li></ul></li> <li>Potencia máxima: 0,7 mW ERP</li> <li>Alcance con control DiO 1.0: 50m (campo libre)</li> <li>Máx. 6 transmisores DiO 1.0 asociados</li> <li>Temperatura de funcionamiento: 0° a + 35°C</li> <li>Alimentación: 220 - 240 V - 50Hz</li> <li>Potencia máxima<span> </span>: 600W</li> <li>Dimensiones<span> </span>: 43 x 41 x 22 mm</li></ul>

 Uso en interiores (IP15), no utilizar en un entorno húmedo.

 Microconexión

## 8. Complete su instalación

Complete su instalación con las soluciones DiO para controlar su persiana, sus persianas, su jardín o incluso visualizar lo que ocurre en su casa con la videovigilancia. Fáciles, cualitativas, escalables y económicas, descubra todas las soluciones de hogar conectado DiO en [www.diohome.com](http://www.diohome.com).

## PT - Módulo para persiana DiO

## 1. Instalação do módulo para persiana

Este produto deve ser instalado em conformidade com os regulamentos de instalação e de preferência por um electricista qualificado. A instalação e/ou utilização imprópria pode apresentar risco de choque eléctrico ou incêndio.

**!!! Desligar a fonte de alimentação antes de realizar qualquer trabalho. !!!**

### 1.1 Ligar o módulo à persiana motorizada

- Desligar a alimentação eléctrica.
- Descarne os cabos em cerca de 8 mm para garantir uma boa superfície de contacto.
- Ligar o módulo a persiana, colocando o fio neutro (azul) no terminal N, a fase "fechado/baixo" (castanho) no terminal ⇩ e a fase "aberto/alto" (preto) no terminal ⇧.
- Ligar o módulo à alimentação eléctrica, conectando o cabo neutro (azul) ao terminal N e a fase AC 230V (castanho/vermelho) ao terminal Lin.
- Ligar o cabo "terra" (amarelo/verde) diretamente à terra.
- Apertar os parafusos dos 4 terminais do módulo.

Atenção: Se o sentido de abertura/fecho não for o correto, inverter as ligações dos terminais "⇩" e "⇧" (consoante a montagem da persiana).

## 1.2 Ligar o módulo atrás de um interrutor de persiana existente

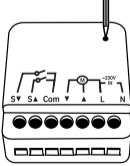
- Desligue a alimentação eléctrica e retire o seu interrutor mecânico.
- Descarne o cabo em cerca de 8 mm para garantir uma boa superfície de contacto.
- Ligue o módulo a persiana, colocando o fio neutro (azul) no terminal N, a fase "fechado/baixo" (castanho) no terminal ⇩ e a fase "aberto/alto" (preto) no terminal ⇧.
- Ligar o módulo à alimentação eléctrica, conectando o cabo neutro (azul) ao terminal N e a fase AC 230V (castanho/vermelho) ao terminal Lin.
- Ligar o interrutor aos terminais do módulo S ⇧, S ⇩ e COM.
- Aperte os parafusos dos 7 terminais do módulo.

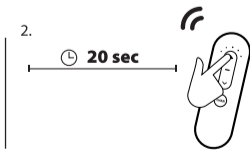
Atenção: Se o sentido de abertura/fecho não for o correto, inverter as ligações aos terminais "⇧" e "⇩" (consoante a montagem da persiana).

## 2. Ligar o módulo a um telecomando DiO 1.0

O módulo para persiana DiO é compatível com todos os comandos DiO 1.0: telecomando, interruptores.

## 2.1 Ligação do módulo para persiana DiO a uma unidade de controlo DiO 1.0

- 

**5 sec.**
- 

**20 sec**

- Ligar o módulo e trazer o telecomando DiO 1.0 para perto do módulo para persiana.
- Premir 5 segundos o botão de aprendizagem no módulo DiO, o LED começa a piscar a amarelo lentamente.
- Dentro de 20 segundos, premir o botão '^' do telecomando para persianas (ou o botão 'ON' para outros telecomandos, interrutor sem fios ou detetor DiO 1.0), o LED no módulo pisca rapidamente durante 1 segundo para confirmar a associação.

Atenção: Se não premir o botão '^' ou 'ON' no seu telecomando dentro de 20 segundos, o módulo sairá do modo de aprendizagem; deve voltar ao ponto 2.1 para emparelhamento.

O Módulo DiO pode ser emparelhado com um máximo de 6 comandos DiO diferentes. Se a memória estiver cheia, não poderá instalar um 7º controlo remoto, ver secção 2.2 para apagar um controlo remoto.

## 2.2 Eliminação de um comando DiO 1.0

- Aproximar o controlo remoto DiO 1.0 do módulo de luz.
- Premir 5 segundos o botão de aprendizagem no módulo DiO, o LED começa a piscar a lentamente.
- Premir o botão "OFF" no controlo remoto DiO 1.0 a ser apagado, o LED no módulo piscará rapidamente durante 1 segundo para confirmar isto.

## 3. Adicionar o módulo à aplicação via Bluetooth

## 3.1 Crie a sua conta DiO One

- Descarregar o aplicativo gratuito DiO One da App Store para iOS ou Google Play para Android.
- Criar uma conta, seguindo as instruções da aplicação.

Nota: Também compatível com a aplicação "My Chacon".

## 3.2 Ligue o módulo de persiana ao seu smartphone

- Certifique-se de que o Bluetooth está ativo no seu smartphonee que está dentro do alcance do módulo.
- Na aplicação, seleccionar "Os meus dispositivos" e premir "+".
- Seleccione "Domótica" e depois seleccionar "DiO Modules" e.
- Siga o asistente de instalação na aplicação.

## 3.3. Adicionar o módulo à aplicação através de um controlador Zigbee 3.0.

Pode ligar o seu módulo de iluminação a um sistema de domótica Zigbee 3.0, para o integrar no seu ecossistema Zigbee 3.0 existente.

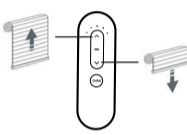

Se pressionar o botão de aprendizagem no módulo durante 5 segundos, o LED começará a piscar lentamente. Depois siga as instruções do seu painel de controlo Zigbee para adicionar o módulo.

## 4. Reinicialização

**Para repor o módulo para persianas nas configurações de fábrica:**
Prima o botão de aprendizagem no módulo durante 12 segundos até o LED piscar a azul claro e solte-o. O LED no módulo pisca duas vezes a vermelho para confirmar a reinicialização.



## 5. Operação

- 
  - 
- Com um telecomando/interruptor DiO:**
- Para abrir/fechar: Prima o botão '^' ou "ON" para abrir ou o botão 'v' ou "OFF" para fechar a persiana.
- Para parar a persiana a meio caminho: Prima o botão '⌵' para parar a persiana quando atingir a posição pretendida ou prima novamente "ON" ou "OFF".
- Desligamento automático após 2 minutos de utilização contínua.

**Com o seu smartphone, através do DiO One:**
**(Certifique-se de que o módulo está dentro do alcance do Bluetooth do seu smartphone).**

- Ligue/desligue
- Crie um temporizador programável: defina ao minuto a abertura e o fecho das persianas. Pode seleccionar o(s) dia(s) da semana, criar um temporizador único ou repetido.
- Simulação de presença: seleccione a duração da ausência e os períodos de funcionamento, as persianas abrem-se e fecham-se ao acaso para proteger a sua casa.

Nota: Os programas criados através do seu smartphone estarão sempre activos, mesmo que o Bluetooth do seu smartphone não esteja ao alcance.

## 6. Resolução de problemas

- A persiana não abre/ fecha com o interruptor DiO ou o comando à distância:
  - Verifique se o seu módulo está devidamente ligado à fonte de alimentação.
  - Verifique a polaridade e/ou o esgotamento das pilhas do seu telecomando.
  - Verifique se a memória do seu módulo não está cheia, o módulo pode ser ligado a até 6 controles DiO (telecomando, interruptor e/ou detector).
  - Certifique-se de que o interruptor ou telecomando está dentro do alcance do módulo.

- O módulo de cabo não aparece na interface da aplicação:
  - Verifique se o módulo está dentro do alcance do seu smartphone e se o Bluetooth está activado no seu smartphone.

**Importante:** é necessária uma distância mínima de 1-2 m entre dois receptores DiO (módulo e/ou tomada). O alcance entre o módulo e o interruptor DiO pode ser reduzido por paredes espessas ou por um ambiente sem fios existente.

## 7. Dados técnicos

<b>55854 – módulo para persiana</b>
<ul style="list-style-type: none"><li>Protocolo e frequência <ul style="list-style-type: none"><li>- 433,92 MHz by DiO</li> <li>- Bluetooth Low Energy 5.0</li></ul></li> <li>Potência máxima: 0,7 mW ERP</li> <li>Alcance com controlo DiO 1.0: 50m (campo livre)</li> <li>Máx. 6 transmissores DiO 1.0 associados</li> <li>Temperatura de funcionamento: 0° a + 35°C</li> <li>Fonte de alimentação: 220 - 240 V - 50Hz</li> <li>Potência máxima<span> </span>: 600W</li> <li>Dimensões<span> </span>: 43 x 41 x 22 mm</li></ul>

 Utilização em interiores (IP20), não utilizar em ambientes húmidos.

 Micro-disconexão

## 8. Complete a sua instalação

Complete a sua instalação com soluções DiO para controlar a sua iluminação, as suas persianas, o seu jardim ou mesmo visualizar o que está a acontecer na sua casa com vigilância por vídeo. Fácil, qualitativo, escalável e económico, descubra todas as soluções domésticas ligadas à DiO em [www.diohome.com](http://www.diohome.com).

## DE - DiO Modul für Fensterläden

## 1. Einbau des Modul für Fensterläden

Dieses Produkt muss in Übereinstimmung mit den Installationsvorschriften und vorzugsweise von einem qualifizierten Elektriker installiert werden. Bei unsachgemäßer Installation und/oder Verwendung besteht Stromschlag- oder Brandgefahr
**!!! Schalten Sie die Stromversorgung aus, bevor Sie irgendwelche Arbeiten durchführen. !!!**

## 1.1 Schließen Sie das Modul an Ihren motorisierten Rollladen an.

- Schalten Sie den Strom ab.
- Isolieren Sie die Kabel ca. 8 mm ab, um eine gute Kontaktfläche zu haben.
- Schließen Sie das Modul an die Klappe an, indem Sie das neutrale Kabel (blau) in die Klemme N, die Phase "Schließen/unten" (braun) in die Klemme ⇩ und die Phase "Öffnen/oben" (schwarz) in die Klemme ⇧ legen.
- Schließen Sie das Modul an den Strom an, indem Sie das neutrale (blaue) Kabel an die N-Klemme und die 230V-Wechselstromphase (braun/rot) an die Lin-Klemme anschließen.
- Schließen Sie das "Erldungskabel" (gelb/grün) direkt an die Erde an.
- Ziehen Sie die Schrauben an den 4 Anschlüssen des Moduls fest an.

Achtung: Wenn die Öffnungs-/SchlieBrichtung nicht korrekt ist, vertauschen Sie die Anschlüsse an den Klemmen "⇧ und ⇩" (abhängig von der Montage der Klappe).

## 1. Schließen Sie das Modul hinter einem vorhandenen Klappenschalter an

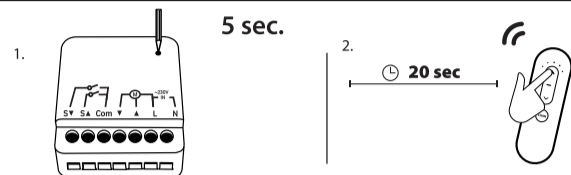
1. Schalten Sie den Strom aus und entfernen Sie Ihren mechanischen Schalter.
  2. Isolieren Sie die Kabel ca. 8 mm ab, um eine gute Kontaktfläche zu haben.
  3. Schließen Sie das Modul an die Klappe an, indem Sie das neutrale Kabel (blau) in die Klemme N, die Phase "Schließen/unten" (braun) in die Klemme ↓ und die Phase "Öffnen/oben" (schwarz) in die Klemme ↑ legen.
  4. Schließen Sie das Modul an die Stromversorgung an, indem Sie das neutrale (blaue) Kabel an den N-Anschluss und die 230V-Wechselstromphase (braun/rot) an den Lin-Anschluss anschließen.
  5. Schließen Sie den Schalter an die Modulklammern S ↑, S ↓ und COM an.
  6. Ziehen Sie die Schrauben der 7 Modulklammern fest an.
- Achtung: Wenn die Öffnungs-/Schließrichtung nicht korrekt ist, vertauschen Sie die Anschlüsse an den Klemmen "↑" und "↓" (abhängig von der Montage des Rollladens).

Fig.2

## 2. Verbinden Sie das Modul mit einer Fernbedienung

Das DiO Modul für Fensterläden ist mit allen DiO 1.0-Steuerungen kompatibel: Fernbedienungen, Schalter.

### 2.1 Anschluss des DiO-moduls an einen DiO 1.0-Controller



1. Schließen Sie das Modul an und bringen Sie die DiO 1.0-Fernbedienung in die Nähe des Modul für Fensterläden .

2. Drücken Sie 5 Sekunden auf die Lerntaste des Moduls, die LED beginnt langsam zu blinken.

3. Drücken Sie innerhalb von 20 Sekunden die Taste "A" auf der Fernbedienung der Klappe (die Taste "ON" auf anderen Fernbedienungen, dem Funkschalter oder dem DiO 1.0-Melder), die LED auf dem Modul blinkt schnell für 1 Sekunde, um die Verbindung zu bestätigen.

Achtung! Wenn Sie nicht innerhalb von 20 Sekunden die 'A' oder 'ON'-Taste an Ihrem Steuergerät drücken, verlässt das Modul den Lernmodus; Sie müssen für die Zuordnung zu Punkt 2.1 zurückkehren.

Das DiO-Modul kann mit bis zu 6 verschiedenen DiO-Befehlen verknüpft werden. Wenn der Speicher voll ist, können Sie keinen 7. Befehl installieren, siehe Abschnitt 2.2 zum Löschen eines Befehls.

### 2.2 Löschen eines DiO 1.0-Befehls

- Bringen Sie die DiO 1.0-Fernbedienung in die Nähe des Modul für Fensterläden..
- Drücken Sie 5 Sekunden auf die Lerntaste am Modul, die LED beginnt langsam zu blinken.
- Drücken Sie die 'V' oder 'OFF'-Taste auf der DiO 1.0-Fernbedienung, die gelöscht werden soll, die LED auf dem Modul blinkt schnell für 1 Sekunde zur Bestätigung

## 3. Hinzufügen des Moduls zur Anwendung mit Bluetooth

### 3.1 Erstellen Sie Ihr DiO One-Konto

- Laden Sie die kostenlose DiO One App aus dem iOS App Store oder Google Play für Android herunter.
  - Erstellen Sie ein Konto, indem Sie den Anweisungen in der App folgen.
- Hinweis: Auch kompatibel mit der App "My Chacon".

### 3.2 Verbinden Sie das modul mit Ihrem Smartphone

- Stellen Sie sicher, dass Bluetooth auf Ihrem Smartphone aktiv ist und sich in Reichweite des Moduls befindet.
- Wählen Sie in der App "Meine Geräte" und drücken Sie "+".
- Wählen Sie "Hausautomation" und dann "DiO Module".
- Folgen Sie dem Installationsassistenten in der Anwendung.

### 3.3. Fügen Sie das Modul über einen Zigbee 3.0-Controller zur Anwendung hinzu.

Sie können das modul an ein Zigbee 3.0-Heimautomatisierungssystem anschließen, um es in das bestehende Zigbee 3.0-Ökosystem zu integrieren. Drücken Sie die Lerntaste am Modul für 5 Sekunden, die LED beginnt langsam zu blinken. Folgen Sie dann den Anweisungen auf dem Zigbee-Bedienfeld, um das Modul hinzuzufügen.

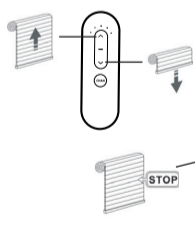
## 4. Zurücksetzen

### Um das Modul für Fensterläden auf die Werkseinstellungen zurückzusetzen:

Drücken Sie die Lerntaste am Modul 12 Sekunden lang, bis die LED hellblau blinkt, und lassen Sie sie dann los. Die LED auf dem Modul blinkt zweimal rot, um das Zurücksetzen zu bestätigen.



## 5. Operation



### Mit einer Fernbedienung/einem DiO-Schalter:

- Öffnen/Schließen: Drücke die Taste 'A' oder "ON", um den Fensterladen zu öffnen, oder die Taste 'V' oder "OFF", um ihn zu schließen.

- Den Fensterladen auf halber Strecke anhalten: Drücken Sie die Taste "-", um den Fensterladen anzuhalten, wenn die gewünschte Position erreicht ist, oder drücken Sie noch einmal die Taste "ON" oder "OFF".

Automatische Abschaltung nach 2 Minuten

Dauerbetrieb.

### Mit Ihrem Smartphone, über DiO One:

(Stellen Sie sicher, dass sich das Modul in Bluetooth-Reichweite Ihres Smartphones befindet).

- Öffnen / Schließen
- Erstellen Sie eine programmierbare Zeitschaltuhr: Sie können das Öffnen und Schließen Ihrer Fensterläden auf die Minute genau einstellen. Wählen Sie den/die Wochentag(e), erstellen Sie einen einmaligen oder wiederholten Timer.
- Anwesenheitssimulation: Wählen Sie die Dauer der Abwesenheit und die Betriebszeiten, Die Fensterläden werden nach dem Zufallsprinzip geöffnet oder geschlossen, um Ihr Haus zu schützen.

Hinweis: Programme, die über das Smartphone erstellt werden, sind immer aktiv, auch wenn das Bluetooth des Smartphones nicht erreichbar ist.

## 6. Lösung von Problemen

- Die Klappe öffnet/schließt sich nicht mit dem DiO-Schalter oder der Fernbedienung ein/aus:
  - Prüfen Sie, ob Ihr Modul richtig an den Strom angeschlossen ist.
  - Überprüfen Sie die Polarität und/oder die Erschöpfung der Batterien Ihrer Steuerung.
  - Prüfen Sie, ob der Speicher Ihres Moduls nicht voll ist. Das Modul kann mit bis zu 6 DiO-Befehlen (Fernbedienung, Schalter und/oder Melder) verknüpft werden.
  - Stellen Sie sicher, dass sich der Schalter oder die Fernbedienung in Reichweite des Moduls befindet.

- Das Kabelmodul erscheint nicht in der Anwendungsschnittstelle:
  - Prüfen Sie, ob sich das Modul in Reichweite des Smartphones befindet und ob Bluetooth auf dem Smartphone aktiviert ist.

Wichtig: Zwischen zwei DiO-Empfängern (Modul und/oder Steckdose) ist ein Mindestabstand von 1-2 m erforderlich. Die Reichweite zwischen dem Modul und dem DiO-Schalter kann durch dicke Mauern oder eine vorhandene Funkumgebung verringert werden.

## 7. Technische Daten

### 55854 – Modul für Fensterläden

- Protokoll und Häufigkeit
  - 433,92 MHz by DiO
  - Bluetooth Low Energy 5.0
- Maximale Leistung: 0,7 mW ERP
- Reichweite mit DiO 1.0 Steuerung: 50m (Freifeld)
- Max. 6 verbundene DiO 1.0-Sender
- Betriebstemperatur: 0° à + 35°C
- Speisung: 220 - 240 V - 50Hz
- Max. : 600W
- Abmessungen: 43 x 41 x 22 mm



Verwendung in Innenräumen (IP20), nicht in feuchter Umgebung verwenden.



Micro-disconnection

## 8. Vervollständigen Sie Ihre Installation

Vervollständigen Sie Ihre Installation mit DiO-Lösungen zur Steuerung Ihrer Beleuchtung, Ihrer Rollläden, Ihres Gartens oder auch zur Visualisierung des Geschehens zu Hause mit Videoüberwachung. Einfach, qualitativ hochwertig, skalierbar und wirtschaftlich, entdecken Sie alle DiOed Home Lösungen auf [www.diohome.com](http://www.diohome.com).

## EN - DiO shutter module (Wi-Fi / 433MHz)

### 1. Installing the shutter module

This product must be installed in accordance with installation rules and preferably by a qualified electrician. Improper installation and/or use may result in the risk of electric shock or fire.

!!! Switch off the power supply before carrying out any work. !!!

#### 1.1 Connect the module to your motorised roller shutter

1. Switch off the power.
2. Strip the cables by approximately 8mm to ensure a good contact surface.
3. Connect the module to the shutter, placing the neutral wire (blue) in terminal N, the "close/low" phase (brown) in the terminal ↓ and the "open/high" phase (black) in the terminal ↑.
4. Connect the module to the power supply by connecting the neutral cable (blue) to terminal N and the AC 230V phase (brown/red) to terminal Lin.
5. Connect the "earth" cable (yellow/green) directly to earth.
6. Tighten the screws on the 4 terminals of the module.

Fig.1

Caution: If the opening/closing direction is not correct, reverse the connections to the "↑" and "↓" terminals (depending on how the shutter is fitted).

#### 1.2 Connecting the module behind an existing shutter switch

1. Switch off the power and remove your mechanical switch.
2. Strip the cable by about 8mm to ensure a good contact surface.
3. Connect the module to the shutter, placing the neutral wire (blue) in the N terminal, the "close/low" phase (brown) in the ↓ terminal and the "open/high" phase (black) in the ↑ terminal.
4. Connect the module to the power supply by connecting the neutral cable (blue) to terminal N and the AC 230V phase (brown/red) to terminal Lin.
5. Connect the switch to the module terminals S ↑, S ↓ and COM.
6. Tighten the screws on the 7 module terminals.

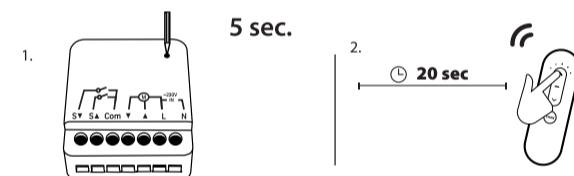
Fig.2

Caution: If the opening/closing direction is not correct, reverse the connections to the "↑" and "↓" terminals (depending on shutter assembly).

## 2. Link the module to a remote control or a DiO 1.0 sensor

The DiO shutter Module is compatible with all DiO 1.0 controls: remote controls, switches and wireless sensors.

### 2.1 Connecting the DiO shutter module to a DiO 1.0 controller



1. Connect the module and bring the DiO 1.0 remote control close to the shutter module.
2. Press the learning button on the DiO Module for 5 seconds, the LED starts to flash slowly.
3. Within 30 seconds, 'A' button on the shutter remote control (on the 'ON' button for other remote controls, wireless switches), the LED on the module flashes rapidly for 1 sec to confirm the association.

Warning: If you do not press the 'A' or 'ON' button on your control unit within 30 seconds, the module will exit learning mode; you must go back to point 2.1 for the association.

The DiO Module can be linked to up to 6 different DiO commands. If the memory is full, you will not be able to install a 7th command, see section 2.2 to delete a command.

### 2.2 Deleting a DiO 1.0 command

- Bring the DiO 1.0 Remote Control close to the shutter Module.
- Press the learning button on the DiO Module for 5 seconds, the LED starts to flash slowly.
- Press the 'V' or 'OFF' button on the DiO 1.0 remote control to be deleted, the LED on the module will flash rapidly for 1 sec to confirm

## 3. Add the module to the application

### 3.1 Create your DiO One account

- Download the free DiO One app from the iOS App Store or Google Play for Android.
- Create an account by following the instructions on the app.

Note: Also compatible with the "My Chacon" app.

### 3.2 Connect the shutter module to your smartphone

- Make sure Bluetooth is active on your smartphone and that it is within range of the module.
- In the app, select "My Devices" and press "+".
- Select "Home automation" and then then "DiO Modules" and "Shutter Module".
- Press the learning button on the module for 3 seconds, the LED will flash red.
- Follow the installation assistant on the application.

### 3.3. Add the module to the application via a Zigbee 3.0 controller

You can link your shutter module to a Zigbee 3.0 home automation system, to integrate it into your existing Zigbee 3.0 ecosystem. Press the module's learning button for 5 seconds, the LED will start flashing slowly. Then, follow the instructions of your Zigbee central controller to add the module.

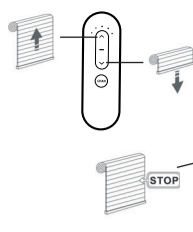
## 4. Reset

### To restore the shutter module to its factory settings :

Press the learning button on the module for 12 seconds until the LED flashes light blue, then release it. The LED on the module flashes red twice to confirm reset.



## 5. Operation



With the DiO remote control/switch:

**To open/close:**  
Press the 'A' or "ON" button to open or the 'V' or "OFF" button to close your shutter.

**To stop the shutter halfway:**  
Press the '-' button to stop the shutter when the desired position is reached, or press "ON" or "OFF" again.

Automatic shutdown after 2 minutes of continuous use.

### With your smartphone, via DiO One:

(Make sure the module is within Bluetooth range of your smartphone).

- Open/close.
- Create a programmable timer: set the opening and closing of your shutters to the minute. Select the day(s) of the week, create a single or repeated timer.
- Presence simulation: select the duration of absence and the periods of operation, shutter will open or close at random to protect your home.

Note: Programs created via your smartphone will always be active, even if your smartphone's Bluetooth is not in range.

## 6. Problem solving

- The shutter doesn't open/close with the DiO switch or remote control:
  - Check that your module is well connected to the electrical current.
  - Check the polarity and/or the exhaustion of the batteries of your control.
  - Check that the memory of your module is not full, the module can be linked to up to 6 DiO commands (remote control, switch and/or detector).
  - Make sure the switch or remote control is within reach of the module.

- The wire module does not appear on the interface of the application:
  - Check that the module is within range of your smartphone and that Bluetooth is enabled on your smartphone.

Important: A minimum distance of 1-2m is required between two DiO receivers (module and/or outlet). The range between the module and the DiO switch may be reduced by thick walls or an existing wireless environment.

## 7. Technical data

### 55854 – shutter module

- Protocol and frequency
  - 433,92 MHz by DiO
  - Bluetooth Low Energy 5.0
- Maximum power: 0,7 mW ERP
- Range with DiO 1.0 control: 50m (free field)
- Max. 6 associated DiO 1.0 transmitters
- Operating temperature: 0° à + 35°C
- Power supply: 220 - 240 V - 50Hz
- Max. : 600W
- Dimensions : 43 x 41 x 22 mm



Indoor use (IP20), do not use in a wet environment.



Micro-disconnection

## 8. Complete your installation

Complete your installation with DiO solutions to control your lighting, your roller shutters, your garden or even visualize what is happening at home with video surveillance. Easy, qualitative, scalable and economical, discover all DiOed home solutions on [www.diohome.com](http://www.diohome.com).



### Recyclage

Ne jetez pas les batteries ou les appareils hors d'usage avec les déchets ménagers (ordures). Les substances dangereuses qu'ils sont susceptibles de contenir peuvent nuire à la santé ou à l'environnement. Faites reprendre ces produits par votre distributeur ou utilisez la collecte sélective des déchets proposée par votre commune.



Le soussigné, Chacon, déclare que l'équipement radioélectrique du type 55854 est conforme à la directive 1514/53/UE.

Le texte complet de la déclaration UE de conformité est disponible à l'adresse internet suivante : [www.chacon.com/conformity](http://www.chacon.com/conformity)



### Recycling

No tire las pilas o los productos fuera de uso con los residuos domésticos (basura). Las sustancias peligrosas que pueden incluir pueden dañar la salud o el medio ambiente. Haz que tu vendedor retire estos productos o utiliza la recogida selectiva de basura que propone tu ciudad.



Hierbij verklaar ik, Chacon, dat het type radioapparaat 55854 conform is met Richtlijn 1514/53/UE. De volledige tekst van de EU-conformiteitsverklaring kan worden geraadpleegd op het volgende internetadres: [www.chacon.com/conformity](http://www.chacon.com/conformity)



### Recyclaje

No tirar pilhas o los productos fuera de uso con los residuos domésticos (basura). Las sustancias peligrosas que pueden incluir pueden dañar la salud o el medio ambiente. Haz que tu vendedor retire estos productos o utilice la recogida selectiva de basura que propone tu ciudad.



Por la presente, Chacon declara que el tipo de equipo radioeléctrico 55854 es conforme con la Directiva 1514/53/UE. El texto completo de la declaración UE de conformidad está disponible en la dirección Internet siguiente: [www.chacon.com/conformity](http://www.chacon.com/conformity)



### Recyclagem

Não atirar pilhas ou produtos fora de serviço com o lixo doméstico (lixo). As substâncias perigosas que podem incluir podem prejudicar a saúde ou o ambiente. Faça com que o seu retalhista aceite estes produtos de volta ou utilize a recolha selectiva de lixo proposta pela sua cidade.



O(a) abaixo assinado(a) Chacon declara que o presente tipo de equipamento de rádio 55854 está em conformidade com a Diretiva 1514/53/UE. O texto integral da declaração de conformidade está disponível no seguinte endereço de Internet: [www.chacon.com/conformity](http://www.chacon.com/conformity)



### Recyclage

Non gettare le batterie o i prodotti fuori uso con i rifiuti domestici (spazzatura). Le sostanze pericolose che possono contenere possono nuocere alla salute o all'ambiente. Fai ritirare questi prodotti dal tuo rivenditore o utilizza la raccolta differenziata dei rifiuti proposta dalla tua città.



Il fabbricante, Chacon, dichiara che il tipo di apparecchiatura radio 55854 è conforme alla direttiva 1514/53/UE. Il testo completo della dichiarazione di conformità UE è disponibile al seguente indirizzo Internet: [www.chacon.com/conformity](http://www.chacon.com/conformity)



### Recyclage

Werfen Sie Batterien oder ausrangierte Produkte nicht in den Hausmüll. Die darin enthaltenen gefährlichen Stoffe können Ihre Gesundheit oder die Umwelt schädigen. Lassen Sie diese Produkte von Ihrem Händler abholen oder nutzen Sie die von Ihrer Stadt angebotene getrennte Müllabfuhr.



Der Hersteller Chacon erklärt, dass die Funkanlage des Typs 55854 mit der Richtlinie 1514/53/UE übereinstimmt. Der vollständige Text der EU-Konformitätserklärung ist unter folgender Internetadresse zu finden: [www.chacon.com/conformity](http://www.chacon.com/conformity)



### Recyclage

Don't throw batteries or out of order products with the household waste (garbage). The dangerous substances that they are likely to include may harm health or the environment. Make your retailer take back these products or use the selective collect of garbage proposed by your city.



Hereby, Chacon declares that the radio equipment type 55854 is in compliance with Directive 1514/53/UE. The full text of the EU declaration of conformity is available at the following internet address: [www.chacon.com/conformity](http://www.chacon.com/conformity)