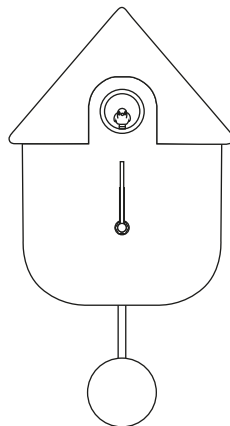


HORLOGE COUCOU

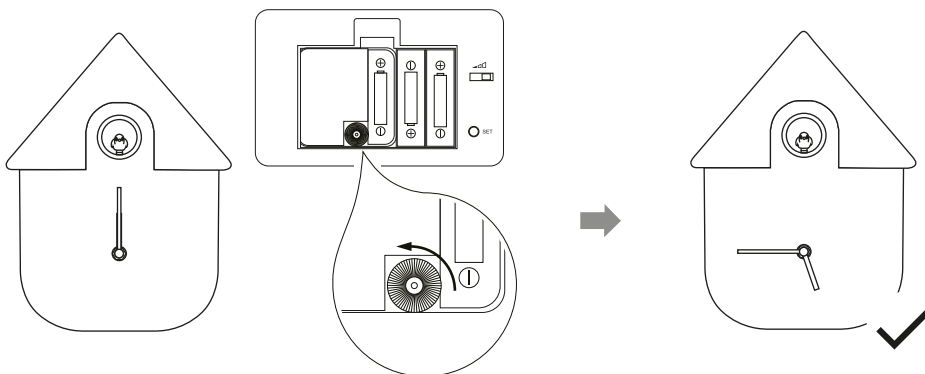
Notice

- Merci pour votre achat.
- Lisez ce manuel de l'utilisateur avant d'utiliser ce produit.
- Conservez la notice pour référence.



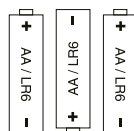
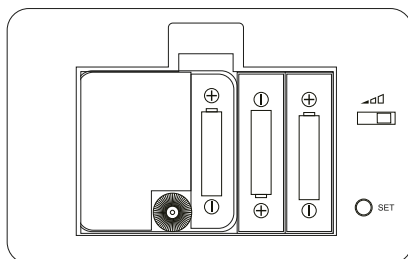
Étapes d'utilisation :

(1) Ouvrir le couvercle du compartiment des piles (**aucune pile à l'intérieur**) et tourner le bouton des aiguilles dans le sens de la flèche et régler l'heure à 05h45 comme ci-dessous :

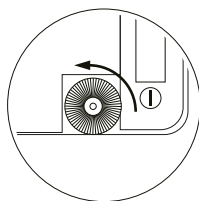
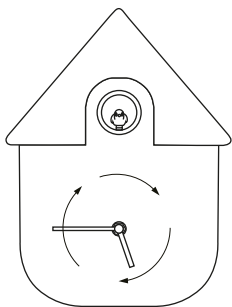


Ne touchez pas directement les aiguilles de l'horloge pour régler l'heure.

(2) Insérer 3 piles AA (non incluses) comme illustré.



(3) Continuer à tourner le bouton des aiguilles dans le sens de la flèche pour régler l'heure actuelle.

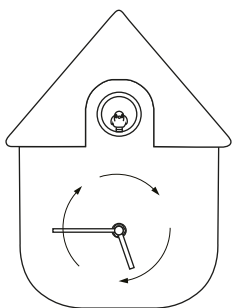


L'heure peut être réglée même lorsque l'oiseau chante

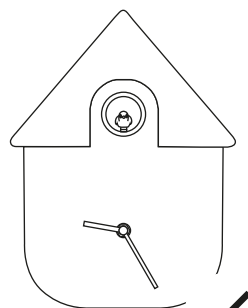
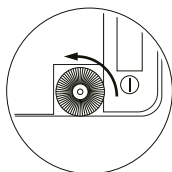
Le coucou arrêtera de chanter de 22h00 à 05h00, donc l'heure actuelle doit être réglée correctement en mode 24 heures.

Par exemple :

Régler l'heure à 9h25 (09:25)

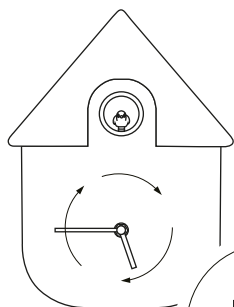


05:45

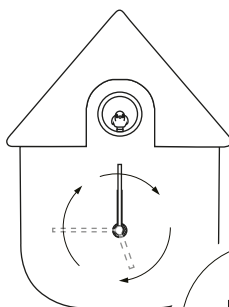
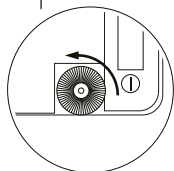


09:25

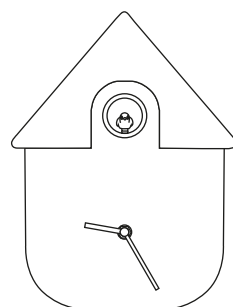
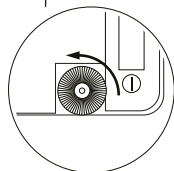
Régler l'heure à 21h25 (21:25)



05:45

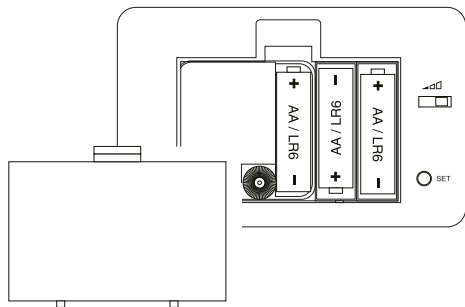


12:00

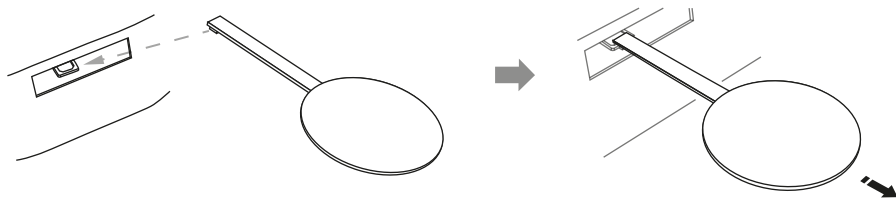
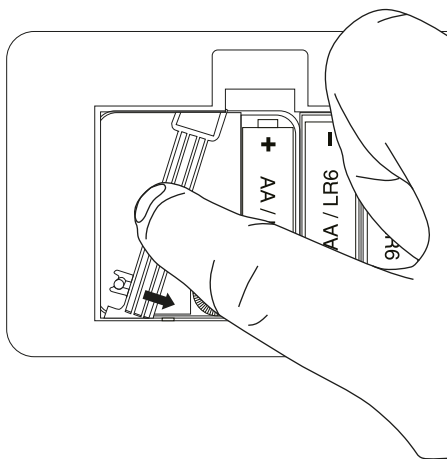


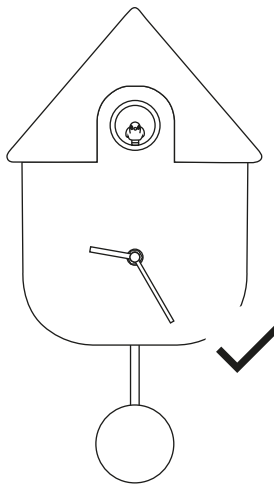
21:25

- (4) Fermer le couvercle du compartiment des piles après avoir correctement réglé l'heure. Ne pas appuyer sur le bouton "SET" pendant le processus. **Sinon, veuillez retirer les piles et recommencer en suivant les étapes (1) à (4).**



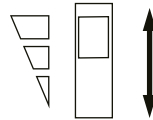
- (5) Relâcher le conducteur du pendule et accrocher le pendule.





Fonction de chant du coucou :

- Volume du chant : Le volume du chant peut être ajusté sur 3 niveaux à l'aide du bouton de réglage du volume.



- Période de silence du coucou : De 22h00 à 05h00.
Pendant cette période, le coucou ne bougera pas et ne chantera pas.
- Tester le chant du coucou : En appuyant sur le bouton "SET", le coucou sortira et chantera. Mais si l'heure actuelle est pendant la période de silence, le coucou pourrait ne pas sortir et chanter. Dans ce cas, veuillez appuyer plusieurs fois sur le bouton "SET" jusqu'à ce que le coucou sorte et chante.


 **Après avoir appuyé sur le bouton « SET », veuillez retirer les piles et réinitialiser l'heure en suivant les étapes « Étape d'utilisation » (1) à (4) ci-dessus.**

- Précision du temps de chant du coucou : ± 3 minutes.

Précautions lors du changement de piles :

Pour éviter les fuites ou les explosions de piles, veuillez suivre les recommandations ci-dessous :

- Si l'horloge s'arrête, remplacez la pile par une nouvelle ou retirez la pile.
- Même si l'horloge fonctionne encore, changez la pile régulièrement une fois par an.

 **Lors du changement des piles, veuillez régler l'heure en vous référant aux « Étapes d'utilisation ».**

! Types de piles :

- Comme les piles rechargeables générales ont une tension basse, veuillez ne pas les utiliser avec ce produit.
- Les piles sèches au manganèse ont une durée de vie plus courte par rapport aux piles sèches alcalines.

Dépannage :

Vérifiez d'abord ces points si le produit ne semble pas fonctionner correctement.

Problème	Cause & Solution
L'heure est lente ou rapide.	La précision du temps est affectée par la température, ce qui peut entraîner une accélération ou un ralentissement du temps. (Température d'utilisation : 0 - 40°C). Si l'imprécision du temps s'accumule, assurez-vous de tourner le bouton des aiguilles dans le sens de la flèche pour corriger l'heure. Ou changez les piles.
Le son du chant ralentit. Ou l'horloge est désynchronisée.	Veuillez changer les piles.
Quand le coucou sort et chante, il y a des bruits autres que le chant du coucou.	Ce sont les bruits du coucou ou de l'oiseau en mouvement. Ce n'est pas un dysfonctionnement.
Le coucou ne retourne pas dans la maison.	Le coucou peut ne pas revenir dans la maison pendant le processus de réglage de l'heure, car l'heure actuelle est en période de silence. Veuillez le laisser tel quel, le coucou recommencera à bouger et à chanter après la période de silence. Ou vous pouvez faire reculer le coucou en appuyant sur le bouton « SET ». Mais veuillez retirer les piles et régler l'heure en suivant les étapes « Étape d'utilisation » (1) à (4) ci-dessus.
La période de silence du coucou n'est pas de 22h00 à 05h00	Veuillez retirer les piles et re-régler l'heure en suivant les étapes (1) à (4) ci-dessus.