

Avant de commencer

PRISE DE MESURES
DIMENSIONS DE BAIE

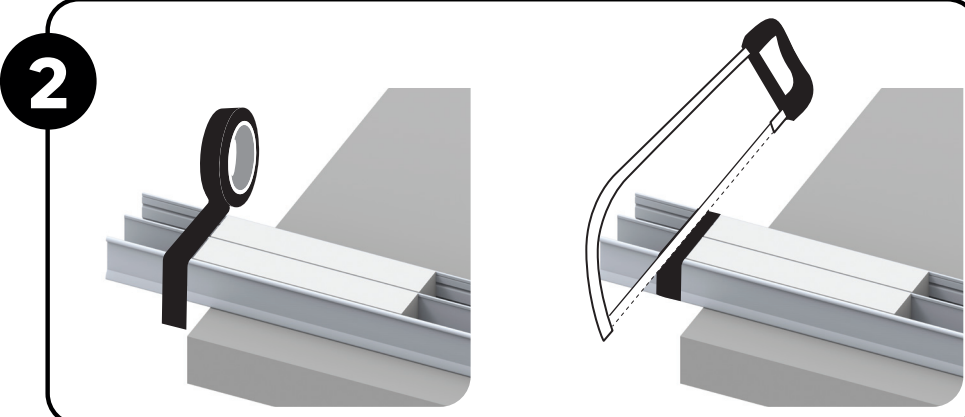
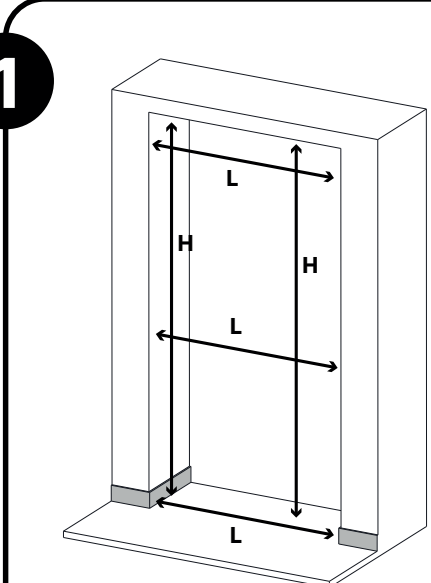
Mesurer la hauteur du sol au plafond (H) à 2 endroits différents
> prendre la cote la plus petite.

Mesurer la largeur (L) en 2 endroits
> prendre la cote la plus grande.

En présence de plinthes basses, prendre la cote (L) de plinthe à plinthe.

Vous trouverez dans votre rayon des sachets de joints compensateurs de plinthe pour cacher le jeu.

En fonction de la largeur de mur à mur (L) il pourra être nécessaire de recouper les rails ET les portes.



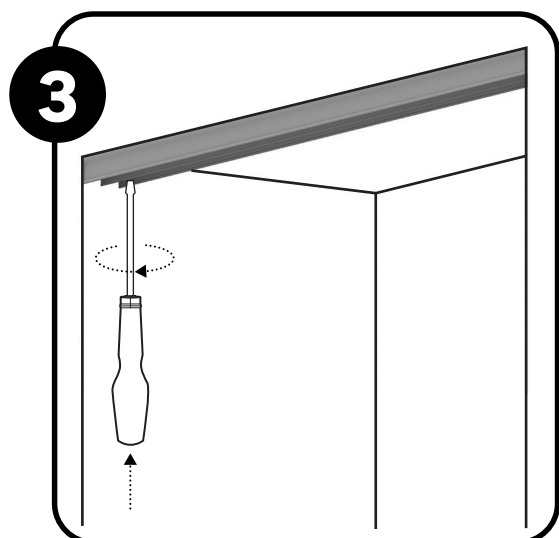
DÉCOUPER LES RAILS DE GUIDAGE

Scier les rails haut et bas à vos dimensions grâce à une scie à métaux.

Pour la découpe, il est recommandé d'insérer une cale rigide entre les parois afin d'éviter qu'elles ne se déforment, et d'utiliser du ruban adhésif sur la zone de découpe afin de protéger le rail d'éventuels rayures.

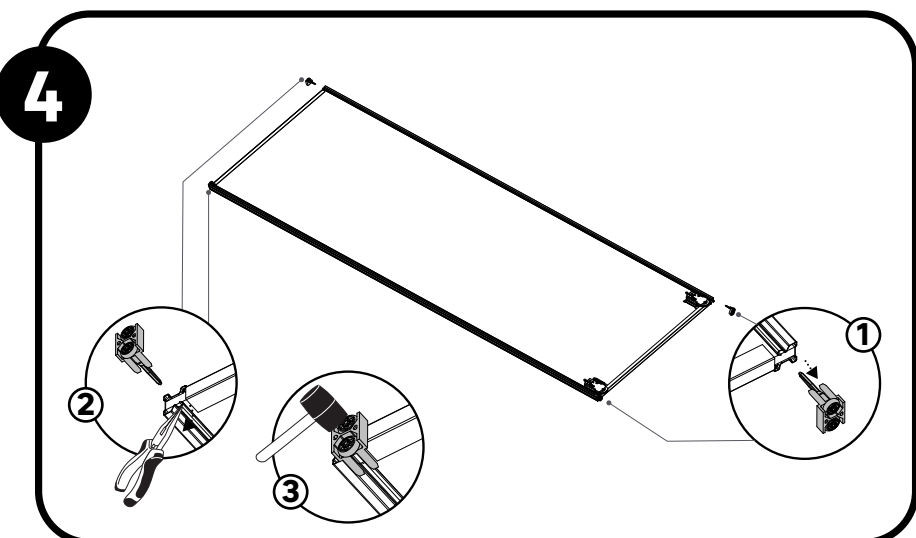
Fixation des rails et guides hauts

Dans le cas d'une pose de freins de fermeture, se reporter à la notice du kit amortisseur avant la suite des étapes.



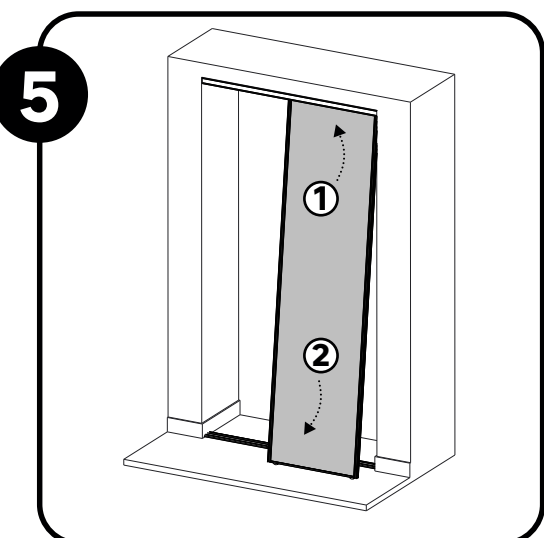
FIXER LE RAIL DE GUIDAGE HAUT

Positionner le rail haut au plafond, tracer les trous à percer à l'aide d'un crayon en utilisant les pré-perçages. Retirer le rail haut, percer et cheviller le plafond, fixer le rail haut à l'aide de vis à têtes fraisées.



POSITIONNER LES GUIDES HAUTS

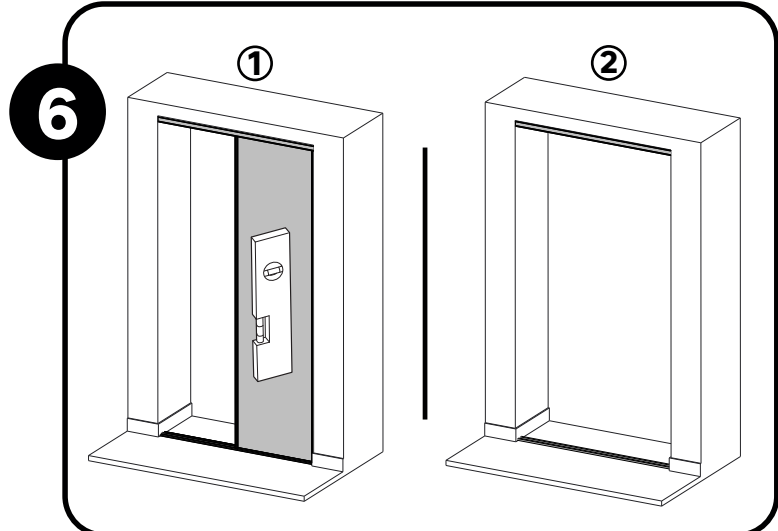
1. Retirer les guides à galets du bas du profil (position de transport).
2. Écarter légèrement le profil afin de pouvoir positionner le guide haut à l'intérieur
3. Placer les guides dans le canal prévu à cet effet en haut du profil puis les emboîter précautionneusement à l'aide d'un maillet.



PLACER LA PORTE

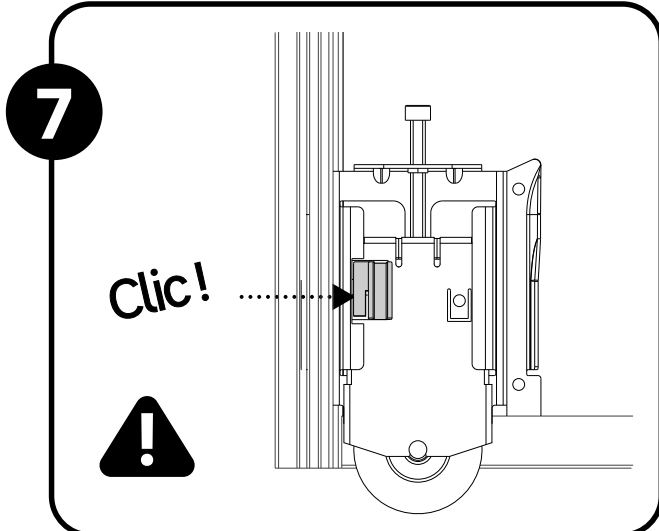
Engager la porte dans le premier chemin de roulement du rail haut et la poser sur le premier chemin de roulement du rail bas sans le fixer.

Installation, réglage des portes et fixation du rail bas



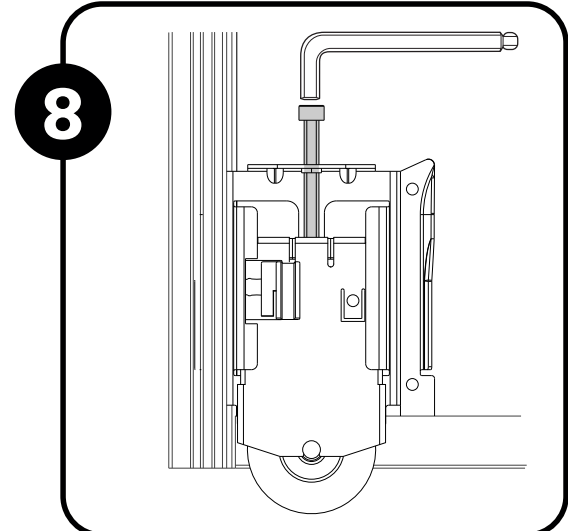
FIXER LE RAIL BAS

1. Régler la verticalité de la porte, à l'aide d'un niveau, en ajustant la position du rail bas. Tracer les trous à percer à l'aide d'un crayon en utilisant les pré-perçages.
2. Retirer la porte. Percer, cheviller et fixer le rail bas. (Utiliser de la colle mastic de fixation ou du double-face pour coller le rail bas sur du parquet flottant ou sur un sol chauffant). Réinsérer les portes dans les rails en commençant par celle du 2nd chemin de roulement.



DÉCLIPSER LES BOUTONS DE DÉVERROUILLAGE

Une fois les portes installées, déclipsez **impérativement** avant l'**étape 8**, les boutons de déverrouillage des roulettes, afin d'activer le système anti-déraillement intégré.

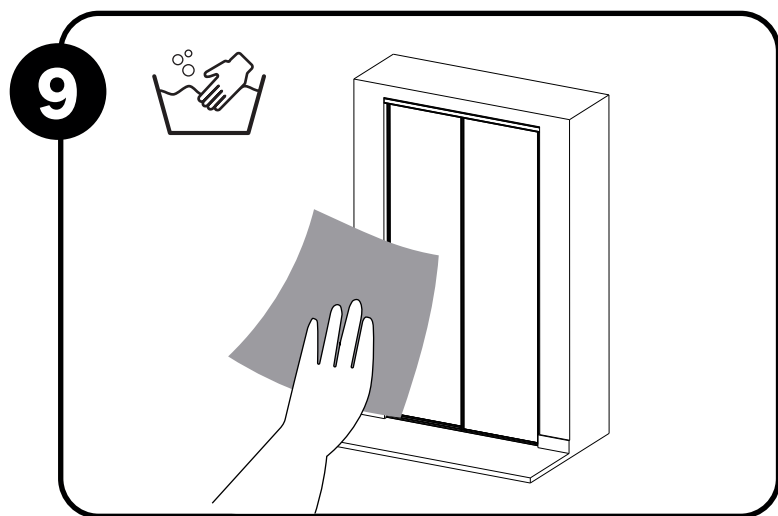


RÉGLER LA HAUTEUR DES PORTES

Régler l'aplomb en vissant **UNE** des 2 vis sur le vantail.
Visser les 2 vis sur les 2 vantaux pour monter ou descendre les portes.

• SI VISSAGE : le vantail monte (réglable à +1.5 cm).
• SI DÉVISSAGE : le vantail descend (réglable à -0.5 cm).

Conseil d'entretien



Nettoyer à l'aide d'un chiffon humide ou un nettoyeur non abrasif.

