

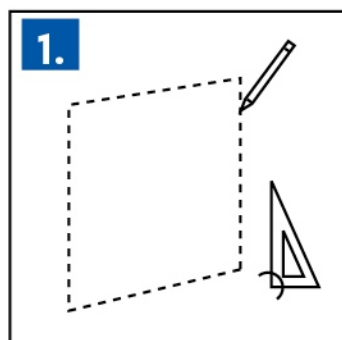
TRAPPE LAQUÉE BLANCHE

TEMPS D'INSTALLATION : 30 MIN (fixations non incluses)

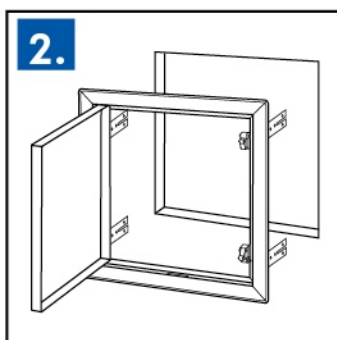
Outils nécessaires à la pose :

- Crayon
- Equerre
- Scie à guichet
- Visseuse
- Vis (suivant support)

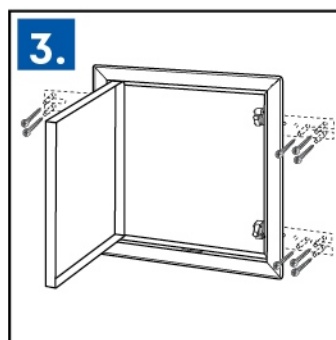
Percer la cloison suivant dimension de la trappe*



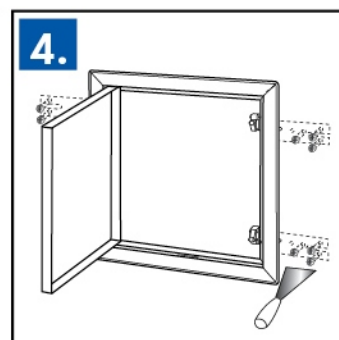
Percer la cloison
sur 205 x 205 mm.



Insérer la trappe.



Poser le cadre, recourber
les pattes de fixation
et visser le cadre dans la cloison.



Reboucher et lisser les têtes de vis.

***Si trappe :**

- 20 x 20 cm : 205 x 205 mm
- 30 x 30 cm : 305 x 305 mm
- 40 x 40 cm : 405 x 405 mm
- 50 x 50 cm : 505 x 505 mm
- 60 x 60 cm : 605 x 605 mm