



CERLAND

PARTIE : AMENAGEUR

REP : ABJ / PMCB

LIVRET DE GARANTIE

V 10 2025

Bienvenue dans notre guide des garanties Cerland. Le bois est un matériau naturel et vivant qui offre une grande diversité grâce à ses différentes essences. Chaque essence de bois a ses propres caractéristiques, ce qui rend nos collections uniques. Cependant, il est important de comprendre les différents traitements appliqués, nos bois peuvent être bruts, vernisés ou traités autoclave. Ces traitements influencent non seulement l'apparence, mais aussi la durabilité et l'entretien requis pour nos produits. Ainsi, nos garanties varient en fonction de ces traitements pour assurer une protection adaptée à chaque article. Dans ce guide, nous vous présentons les garanties spécifiques pour chaque type de traitement, ainsi que des conseils simples pour l'entretien de vos pièces en bois afin de préserver leur beauté et leur qualité au fil du temps.

Chaque produit de marque Cerland présenté sur le site <https://www.leroymerlin.fr/> indique ses principales caractéristiques et notamment la nature de son éventuel traitement.

Table des matières

1. Les produits concernés par la garantie.....	1
a) Carré potager et potager sur pied	1
b) Panneau d'extérieur	2
c) Bacs à fleurs.....	6
d) Treillis fixe	9
e) Les niches	11
f) Les bûchers	12
g) Les poteaux.....	13
h) Les clôtures et les portillons	15
i) Les dalles	17
j) Les lames de terrasse	18
k) Les lambourdes	19
l) Les bordures	20
m) Les tuteurs	22
n) Les rondins.....	24
o) Les rangements	25
p) Les utilitaires.....	26
q) Les modulables.....	27
2. Réclamation – Retour des marchandises – Garanties	29
a) Garantie légale.....	30
b) Vices apparents, bris et non-conformité	30
c) Vices cachés.....	31
d) Conditions de stockage.....	31
e) Conditions de pose et d'utilisation.....	31
f) Garanties commerciales	32

i)	Les garanties des panneaux	32
ii)	Les garanties des poteaux	33
iii)	Les garanties des clôtures et portillons.....	33
iv)	Les garanties des modulables	34
v)	Les garanties des dalles.....	34
vi)	Les garanties des lames de terrasse et des lambourdes.....	35
vii)	Les garanties des bordures.....	36
viii)	Les garanties des treillis	37
ix)	Les garanties des bacs à fleurs	38
x)	Les garanties des carrés potagers	39
xi)	Les garanties des tuteurs	39
xii)	Les garanties des rondins	40
xiii)	Les garanties des niches et des poulaillers	40
xiv)	Les garanties des rangements.....	41
xv)	Les garanties des utilitaires	41
xvi)	Les garanties des bûchers	42
g)	Les exclusions de garantie commerciale	43
h)	Déposer une réclamation	45
3.	Les particularités du bois et conseils de traitement.....	46
i)	Conseils de traitement des produits sans traitement	48
ii)	Conseils de traitement des produits lasurés	48
iii)	Conseils de traitement des produits traités autoclave.....	48

1. Les produits concernés par la garantie

a) Carré potager et potager sur pied

La présente garantie concerne les carrés potagers et potagers sur pied énumérés ci-dessous.

Elle est effective :

- Pour le bois : contre les champignons (basidiomycètes, pourriture cubique, fibreuse) et insectes.
- Pour le corten : contre les erreurs de fabrication et les défauts du produit modifiant ses qualités fonctionnelles.

Code Leroy Merlin	EAN	Référence Cerland	Description	Matière principale	Essence du bois	Traitement	Garantie
89012503	3598740049184	004918 504918	CARRE POTAGER MELEZE	BOIS	MELEZE	AUCUN	3 ans
89012505	3598740049177	004917 504917	CARRE POTAGER MELEZE	BOIS	MELEZE	AUCUN	3 ans
89012504	3598740032339	003233 503233	CARRE POTAGER ANGELIC	BOIS	PIN SYLVESTRE	AUTOCLAVE CLASSE 3	3 ans
81908379	3598740032308	003230 503230	Carre potager au sol BASIL	BOIS	PIN SYLVESTRE	AUTOCLAVE CLASSE 3	3 ans
17571666	3598740032391	003239 503239	Carre potager - ANGELIC - 190L	BOIS	PIN SYLVESTRE	AUTOCLAVE CLASSE 3	3 ans
75469065	3598740027816	002781 502781	Carre potager PAPRIKA 110L	BOIS	PIN SYLVESTRE	AUTOCLAVE CLASSE 3	3 ans
69639290	3443440000143	80000014	Potager GARIGUETTE	BOIS	PIN SYLVESTRE	AUTOCLAVE CLASSE 3	3 ans

b) Panneau d'extérieur

La présente garantie concerne les panneaux d'extérieurs énumérés ci-dessous.

Elle est effective :

- Pour le bois : contre les champignons (basidiomycètes, pourriture cubique, fibreuse) et insectes.
- Pour le corten : contre les erreurs de fabrication et les défauts du produit modifiant ses qualités fonctionnelles.

La pose des panneaux doit être hors sol. Ils doivent être installés selon les règles d'usage.

Code Leroy Merlin	EAN	Référence Cerland	Description	Matière principale	Essence du bois	Traitement	Taille des lames	Garantie
89680060	3598740057585	005758 505758	PANNEAU OCCUL LUCIA	BOIS	PIN SYLVESTRE	AUTOCLAVE CLASSE 3	>= 8 mm	5 ans
90176140	3598740057219	005721 505721	ECRAN NOA MARRON	BOIS	PIN SYLVESTRE	AUTOCLAVE CLASSE 3	< 8 mm	3 ans
90176150	3598740057233	005723 505723	ECRAN FETICHE	BOIS	PIN SYLVESTRE	AUTOCLAVE CLASSE 3	>= 8 mm	5 ans
90176176	3598740057271	005727 505727	ECRAN PIKA	BOIS	PIN SYLVESTRE	AUTOCLAVE CLASSE 3	>= 8 mm	5 ans
90176167	3598740057202	005720 505720	ECRAN NOA MARRON	BOIS	PIN SYLVESTRE	AUTOCLAVE CLASSE 3	< 8 mm	3 ans
90176175	3598740057295	005729 505729	ECRAN POTAGER EDEN	BOIS	PIN SYLVESTRE	AUTOCLAVE CLASSE 3	>= 8 mm	5 ans
90176148	3598740057240	005724 505724	ECRAN CLEVELAND	BOIS	PIN SYLVESTRE	AUTOCLAVE CLASSE 3	>= 8 mm	5 ans

Livret de garantie – Cerland

Code Leroy Merlin	EAN	Référence Cerland	Description	Matière principale	Essence du bois	Traitement	Taille des lames	Garantie
90176168	3598740057257	005725 505725	PANNEAU UGO	BOIS	PIN SYLVESTRE	AUTOCLAVE CLASSE 3	>= 8 mm	5 ans
90176149	3598740057172	005717 505717	ECRAN LUCAS / MIKA	BOIS	PIN SYLVESTRE	AUTOCLAVE CLASSE 3	< 8 mm	3 ans
90176160	3598740057196	005719 505719	ECRAN NOA	BOIS	PIN SYLVESTRE	AUTOCLAVE CLASSE 3	< 8 mm	3 ans
90176170	3598740057165	005716 505716	ECRAN NATURA / ELIA	BOIS	PIN SYLVESTRE	AUTOCLAVE CLASSE 3	< 8 mm	3 ans
90176139	3598740057226	005722 505722	ECRAN FETICHE	BOIS	PIN SYLVESTRE	AUTOCLAVE CLASSE 3	>= 8 mm	5 ans
90176157	3598740057264	005726 505726	ECRAN TEXAS MARRON	BOIS	PIN SYLVESTRE	AUTOCLAVE CLASSE 3	>= 8 mm	5 ans
90176158	3598740057288	005728 505728	ECRAN ARIZONA	BOIS	PIN SYLVESTRE	AUTOCLAVE CLASSE 3	>= 8 mm	5 ans
90176159	3598740057189	005718 505718	ECRAN NOA	BOIS	PIN SYLVESTRE	AUTOCLAVE CLASSE 3	< 8 mm	3 ans
82717599	3598740049702	004970 504970	Ecran NATURA	BOIS	PIN SYLVESTRE	AUTOCLAVE CLASSE 3	< 8 mm	3 ans
82717608	3598740049726	004972 504972	Ecran LUCAS	BOIS	PIN SYLVESTRE	AUTOCLAVE CLASSE 3	< 8 mm	3 ans
82717603	3598740049757	004975 504975	Ecran NOA	BOIS	PIN SYLVESTRE	AUTOCLAVE CLASSE 3	< 8 mm	3 ans

Livret de garantie – Cerland

Code Leroy Merlin	EAN	Référence Cerland	Description	Matière principale	Essence du bois	Traitement	Taille des lames	Garantie
82717610	3598740049764	004976 504976	Ecran NOA	BOIS	PIN SYLVESTRE	AUTOCLAVE CLASSE 3	< 8 mm	3 ans
82717601	3598740049771	004977 504977	Ecran NOA marron	BOIS	PIN SYLVESTRE	AUTOCLAVE CLASSE 3	< 8 mm	3 ans
82717606	3598740049788	004978 504978	Ecran NOA marron	BOIS	PIN SYLVESTRE	AUTOCLAVE CLASSE 3	< 8 mm	3 ans
82391482	3598740220019	002501 502501	Ecran FETICHE	BOIS	PIN SYLVESTRE	AUTOCLAVE CLASSE 3	>= 8 mm	5 ans
82391481	3598740220057	002500 502500	Ecran FETICHE	BOIS	PIN SYLVESTRE	AUTOCLAVE CLASSE 3	>= 8 mm	5 ans
82799225	3598740045704	004570 504570	Ecran MIA	BOIS	PIN SYLVESTRE	AUTOCLAVE CLASSE 3	>= 8 mm	5 ans
82799224	3598740045698	004569 504569	Ecran MIA	BOIS	PIN SYLVESTRE	AUTOCLAVE CLASSE 3	>= 8 mm	5 ans
82799227	3598740045759	004575 504575	Ecran CLEVELAND	BOIS	PIN SYLVESTRE	AUTOCLAVE CLASSE 3	>= 8 mm	5 ans
82799226	3598740044448	004444 504444	Ecran ISYA	BOIS	PIN SYLVESTRE	AUTOCLAVE CLASSE 3	>= 8 mm	5 ans
82484860	3598740040310	004031 504031	Panneau Ugo	BOIS	PIN SYLVESTRE	AUTOCLAVE CLASSE 3	>= 8 mm	5 ans
85233530	3598740046695	004669 504669	Ecran TEXAS marron	BOIS	PIN SYLVESTRE	AUTOCLAVE CLASSE 3	>= 8 mm	5 ans

Livret de garantie – Cerland

Code Leroy Merlin	EAN	Référence Cerland	Description	Matière principale	Essence du bois	Traitement	Taille des lames	Garantie
70186382	3598740018814	001881 501881	Ecran PIKA	BOIS	PIN SYLVESTRE	AUTOCLAVE CLASSE 3	>= 8 mm	5 ans
85233526	3598740055710	005571 505571	Ecran ARIZONA	BOIS	PIN SYLVESTRE	AUTOCLAVE CLASSE 3	>= 8 mm	5 ans
72790095	3598740027991	002799 502799	Ecran potager EDEN	BOIS	PIN SYLVESTRE	AUTOCLAVE CLASSE 3	>= 8 mm	5 ans

c) Bacs à fleurs

La présente garantie concerne les bacs à fleurs énumérés ci-dessous.

Elle est effective :

- Pour le bois : contre les champignons (basidiomycètes, pourriture cubique, fibreuse) et insectes.
- Pour le corten : contre les erreurs de fabrication et les défauts du produit modifiant ses qualités fonctionnelles.

Code Leroy Merlin	EAN	Référence Cerland	Description	Matière principale	Essence du bois	Traitement	Garantie
85471956	3598740049061	004906	LDD BAC EVASE CORTEN 59CM	METAL		CORTEN	10 ans
89012507	3598740049078	004907	Bac evase CORTEN	METAL		CORTEN	10 ans
85471960	3598740048996	004899	LDD BAC CARRE CORTEN 29CM	METAL		CORTEN	10 ans
85471948	3598740049023	004902	LDD BAC RECTANGLE CORTEN 79CM	METAL		CORTEN	10 ans
89012508	3598740049016	004901	Bac carre CORTEN	METAL		CORTEN	10 ans
85471965	3598740049009	004900	LDD BAC CARRE CORTEN 49CM	METAL		CORTEN	10 ans
85852898	3598740055178	005517 505517	BAC BALCON	BOIS	MELEZE	AUCUN	3 ans
16137646	3598740730204	000408 500408	BAC BAROQUE RECTANGLE 70CM	BOIS	PIN SYLVESTRE	AUTOCLAVE CLASSE 3	3 ans
68288913	3598740730051	000399 500399	BAC BAROQUE	BOIS	PIN SYLVESTRE	AUTOCLAVE CLASSE 3	3 ans

Livret de garantie – Cerland

Code Leroy Merlin	EAN	Référence Cerland	Description	Matière principale	Essence du bois	Traitement	Garantie
86845672	3598740049160	004916 504916	Jardiniere MELEZE	BOIS	MELEZE	AUCUN	3 ans
86845671	3598740049146	004914 504914	Bac rectangle MELEZE	BOIS	MELEZE	AUCUN	3 ans
75376994	3443440003120	80000312 85000312	Bac LIGN Z B	BOIS	PIN SYLVESTRE	AUTOCLAVE CLASSE 3	3 ans
75377015	3443440003908	80000390 85000390	Bac LIGN Z B	BOIS	PIN SYLVESTRE	AUTOCLAVE CLASSE 3	3 ans
82507299	3443440004202	80000420 85000420	Bac KUB	BOIS	PIN SYLVESTRE	AUTOCLAVE CLASSE 3	3 ans
82507301	3443440004219	80000421 85000421	Bac KUB	BOIS	PIN SYLVESTRE	AUTOCLAVE CLASSE 3	3 ans
82507304	3443440010449	80001044 85001044	Bac KUB occultant	BOIS	PIN SYLVESTRE	AUTOCLAVE CLASSE 3	3 ans
84761831	3443440021513	80002151	Bac OSLO	BOIS	PIN SYLVESTRE	AUTOCLAVE CLASSE 3	3 ans
84761790	3443440021537	80002153	Bac OSLO	BOIS	PIN SYLVESTRE	AUTOCLAVE CLASSE 3	3 ans
62472543	3443440280262	80280262 85280262	Bac FIRST	BOIS	PIN SYLVESTRE	AUTOCLAVE CLASSE 3	3 ans
62738823	3443440280330	80280330 85280330	Bac LIERRE FIRST	BOIS	PIN SYLVESTRE	AUTOCLAVE CLASSE 3	3 ans
65327703	3443440280606	85280606 80280606	Bac FIRST	BOIS	PIN SYLVESTRE	AUTOCLAVE CLASSE 3	3 ans
68725706	3443440281061	80281061	Bac STOCKHOLM	BOIS	PIN SYLVESTRE	AUTOCLAVE CLASSE 3	3 ans

Livret de garantie – Cerland

68654726	3443440281221	80281221 85281221	Bac VENDOME	BOIS	PIN SYLVESTRE	AUTOCLAVE CLASSE 3	3 ans
68725720	3443440281238	80281238 85281238	Bac OLEA	BOIS	PIN SYLVESTRE	AUTOCLAVE CLASSE 3	3 ans
68725734	3443440281252	80281252 85281252	Bac OLEA	BOIS	PIN SYLVESTRE	AUTOCLAVE CLASSE 3	3 ans
68725741	3443440281269	80281269 85281269	Bac OLEA	BOIS	PIN SYLVESTRE	AUTOCLAVE CLASSE 3	3 ans
68725755	3443440281276	80281276 85281276	Bac OLEA	BOIS	PIN SYLVESTRE	AUTOCLAVE CLASSE 3	3 ans
62738781	3443440280323	80280323	Bac LIERRE FIRST	BOIS	PIN SYLVESTRE	AUTOCLAVE CLASSE 3	3 ans
65791586	3443440280804	80280804 85280804	Bac FIRST	BOIS	PIN SYLVESTRE	AUTOCLAVE CLASSE 3	3 ans
68725692	3443440281054	80281054	Bac STOCKHOLM	BOIS	PIN SYLVESTRE	AUTOCLAVE CLASSE 3	3 ans
68725713	3443440281092	80281092	Bac STOCKHOLM	BOIS	PIN SYLVESTRE	AUTOCLAVE CLASSE 3	3 ans
82507308	3443440281382	80281382	Bac STOCKHOLM	BOIS	PIN SYLVESTRE	AUTOCLAVE CLASSE 3	3 ans
82507312	3443440281399	80281399	Bac STOCKHOLM	BOIS	PIN SYLVESTRE	AUTOCLAVE CLASSE 3	3 ans

d) Treillis fixe

La présente garantie concerne les treillis fixes énumérés ci-dessous.

Elle est effective contre les champignons (basidiomycètes, pourriture cubique, fibreuse) et insectes.

La pose des treillis doit être hors sol. Ils doivent être installés selon les règles d'usage.

Code Leroy Merlin	EAN	Référence Cerland	Description	Matière principale	Essence du bois	Traitement	Garantie
90176171	3598740057332	005733 505733	TREILLIS PREMICES	BOIS	PIN SYLVESTRE	AUTOCLAVE CLASSE 3	5 ans
90176172	3598740057349	005734 505734	TREILLIS PREMICES	BOIS	PIN SYLVESTRE	AUTOCLAVE CLASSE 3	5 ans
80124981	3598740030076	003007 503007	Treillis PREMICES	BOIS	PIN SYLVESTRE	AUTOCLAVE CLASSE 3	5 ans
80124983	3598740030090	003009 503009	Treillis PREMICES	BOIS	PIN SYLVESTRE	AUTOCLAVE CLASSE 3	5 ans
90176169	3598740057301	005730 505730	TREILLIS YOTA	BOIS	PIN SYLVESTRE	AUTOCLAVE CLASSE 3	5 ans
82742892	3598740030526	003052 503052	Treillis YOTA	BOIS	PIN SYLVESTRE	AUTOCLAVE CLASSE 3	5 ans
12717594	3598740230704	000092 500092	Treillis YOTA	BOIS	PIN SYLVESTRE	AUTOCLAVE CLASSE 3	5 ans
90176173	3598740057325	005732 505732	TREILLIS SEVILLA	BOIS	PIN SYLVESTRE	AUTOCLAVE CLASSE 3	5 ans
90176174	3598740057318	005731 505731	TREILLIS SEVILLA	BOIS	PIN SYLVESTRE	AUTOCLAVE CLASSE 3	5 ans

Livret de garantie – Cerland

Code Leroy Merlin	EAN	Référence Cerland	Description	Matière principale	Essence du bois	Traitement	Garantie
80124978	3598740031585	003158 503158	Treillis SEVILLA	BOIS	PIN SYLVESTRE	AUTOCLAVE CLASSE 3	5 ans
80124979	3598740233347	000108 500108	Treillis SEVILLA	BOIS	PIN SYLVESTRE	AUTOCLAVE CLASSE 3	5 ans
80118618	3598740233330	000107 500107	Treillis SEVILLA	BOIS	PIN SYLVESTRE	AUTOCLAVE CLASSE 3	5 ans
82717600	3598740047906	004790 504790	Treillis DAKOTA	BOIS	PIN SYLVESTRE	AUTOCLAVE CLASSE 3	5 ans
82717604	3598740047913	004791 504791	Treillis DAKOTA	BOIS	PIN SYLVESTRE	AUTOCLAVE CLASSE 3	5 ans
82717615	3598740047920	004792 504792	Treillis DAKOTA	BOIS	PIN SYLVESTRE	AUTOCLAVE CLASSE 3	5 ans

e) Les niches

La présente garantie concerne les niches énumérées ci-dessous.

Elle est effective contre les champignons (basidiomycètes, pourriture cubique, fibreuse) et insectes.

Code Leroy Merlin	EAN	Référence Cerland	Description	Matière principale	Essence du bois	Traitement	Garantie
82762358	3598740044523	004452	Niche Milou	BOIS	PIN SYLVESTRE	AUCUN	2 ans
82762359	3598740044530	004453	Niche Pongo	BOIS	PIN SYLVESTRE	AUCUN	2 ans
82762360	3598740044547	004454	Niche Lassie	BOIS	PIN SYLVESTRE	AUCUN	2 ans
82762361	3598740044554	004455	Niche Beethoven	BOIS	PIN SYLVESTRE	AUCUN	2 ans

f) Les bûchers

La présente garantie concerne les bûchers énumérés ci-dessous.

Elle est effective contre les champignons (basidiomycètes, pourriture cubique, fibreuse) et insectes.

Code Leroy Merlin	EAN	Référence Cerland	Description	Matière principale	Essence du bois	Traitement	Garantie
88849582	3598740056120	505612	Bucher Colombus	BOIS	PIN SYLVESTRE	AUTOCLAVE CLASSE 3	3 ans
88849584	3598740056137	505613	Bucher Colombus XL	BOIS	PIN SYLVESTRE	AUTOCLAVE CLASSE 3	3 ans
88849587	3598740056144	505614	Bucher Colombus XXL	BOIS	PIN SYLVESTRE	AUTOCLAVE CLASSE 3	3 ans
82020370	3598740032599	003259 503259	Bucher MEMPHIS	BOIS	PIN SYLVESTRE	AUTOCLAVE CLASSE 3	3 ans
82020371	3598740032612	003261 503261	Bucher MEMPHIS XL	BOIS	PIN SYLVESTRE	AUTOCLAVE CLASSE 3	3 ans
82020373	3598740032698	003269 503269	Bucher MEMPHIS XXL	BOIS	PIN SYLVESTRE	AUTOCLAVE CLASSE 3	3 ans
72169475	3598740028295	002829 502829	Bucher DALLAS	BOIS	PIN SYLVESTRE	AUTOCLAVE CLASSE 3	3 ans
68666451	3598740013390	001339 501339	Bucher DALLAS XL	BOIS	PIN SYLVESTRE	AUTOCLAVE CLASSE 3	3 ans
82020374	3598740032582	003258 503258	Bucher DALLAS XXL	BOIS	PIN SYLVESTRE	AUTOCLAVE CLASSE 3	3 ans

g) Les poteaux

La présente garantie concerne les poteaux et supports énumérés ci-dessous.

Elle est effective contre les champignons (basidiomycètes, pourriture cubique, fibreuse) et insectes pour le bois.

Code Leroy Merlin	EAN	Référence Cerland	Description	Matière principale	Essence du bois	Traitement	Garantie
64421812	3598740310086	000169 500169	Poteau	BOIS	PIN SYLVESTRE	AUTOCLAVE CLASSE 3	5 ans
64421840	3598740310291	000177 500177	Poteau	BOIS	PIN SYLVESTRE	AUTOCLAVE CLASSE 3	5 ans
80118623	3598740310147	000174 500174	Poteau marron	BOIS	PIN SYLVESTRE	AUTOCLAVE CLASSE 3	5 ans
80118624	3598740016285	001628 501628	Poteau marron	BOIS	PIN SYLVESTRE	AUTOCLAVE CLASSE 3	5 ans
65404885	3598740310154	000175 500175	Poteau	BOIS	PIN SYLVESTRE	AUTOCLAVE CLASSE 3	5 ans
80125001	3598740310215	000176 500176	Poteau marron	BOIS	PIN SYLVESTRE	AUTOCLAVE CLASSE 3	5 ans
80124995	3598740016292	5001629 001629	Poteau marron	BOIS	PIN SYLVESTRE	AUTOCLAVE CLASSE 3	5 ans
80125002	3598740031523	503152 003152	Poteau cl IV	BOIS	PIN SYLVESTRE	AUTOCLAVE CLASSE 4	10 ans
80125003	3598740031530	003153 503153	Poteau cl IV	BOIS	PIN SYLVESTRE	AUTOCLAVE CLASSE 4	10 ans

Livret de garantie – Cerland

Code Leroy Merlin	EAN	Référence Cerland	Description	Matière principale	Essence du bois	Traitement	Garantie
82172721	3760118518503	002176	Support a sceller H avec vis	METAL		GALVANISE	2 ans

h) Les clôtures et les portillons

La présente garantie concerne les clôtures et les portillons énumérés ci-dessous.

Elle est effective contre les champignons (basidiomycètes, pourriture cubique, fibreuse) et insectes.

La pose des clôtures et portillons doit être hors sol. Ils doivent être installés selon les règles d'usage.

Code Leroy Merlin	EAN	Référence Cerland	Description	Matière principale	Essence du bois	Traitement	Garantie
81912651	3598740410106	000274 500274	Cloture PONY	BOIS	PIN SYLVESTRE	AUTOCLAVE CLASSE 3	5 ans
80118628	3598740410151	000275 500275	BARRIERE PONY	BOIS	PIN SYLVESTRE	AUTOCLAVE CLASSE 4	10 ans
80118631	3598740410403	000277 500277	Portillon PONY	BOIS	PIN SYLVESTRE	AUTOCLAVE CLASSE 3	5 ans
82717636	3598740049450	004945 504945	Cloture RANCHO	BOIS	PIN SYLVESTRE	AUTOCLAVE CLASSE 3	5 ans
82717605	3598740049467	004946 504946	Portillon RANCHO	BOIS	PIN SYLVESTRE	AUTOCLAVE CLASSE 3	5 ans
80118627	3598740430449	00285 500285	Cloture MUSTANG plate marron	BOIS	PIN SYLVESTRE	AUTOCLAVE CLASSE 3	5 ans
83321266	3598740048507	004850 504850	Portillon MUSTANG	BOIS	PIN SYLVESTRE	AUTOCLAVE CLASSE 3	5 ans

Livret de garantie – Cerland

Code Leroy Merlin	EAN	Référence Cerland	Description	Matière principale	Essence du bois	Traitement	Garantie
63373653	3598740420150	000278 500278	Cloture BUFFALO	BOIS	PIN SYLVESTRE	AUTOCLAVE CLASSE 3	5 ans
63373674	3598740420600	000279 500279	Portillon BUFFALO	BOIS	PIN SYLVESTRE	AUTOCLAVE CLASSE 3	5 ans
70186361	3598740015424	001542 501542	Cloture PIKA	BOIS	PIN SYLVESTRE	AUTOCLAVE CLASSE 3	5 ans
70186515	3598740016889	001688 501688	Portillon PIKA	BOIS	PIN SYLVESTRE	AUTOCLAVE CLASSE 3	5 ans
82717613	3598740048521	004852 504852	Cloture DAKOTA droite	BOIS	PIN SYLVESTRE	AUTOCLAVE CLASSE 3	5 ans
82717607	3598740048538	004853 504853	Portillon DAKOTA droit	BOIS	PIN SYLVESTRE	AUTOCLAVE CLASSE 3	5 ans
82799228	3598740045711	004571 504571	Cloture DAKOTA	BOIS	PIN SYLVESTRE	AUTOCLAVE CLASSE 3	5 ans
82799211	3598740045728	004572 504572	Portillon DAKOTA	BOIS	PIN SYLVESTRE	AUTOCLAVE CLASSE 3	5 ans
82799213	3598740045735	004573 504573	Cloture CLEVELAND	BOIS	PIN SYLVESTRE	AUTOCLAVE CLASSE 3	5 ans
82799212	3598740045742	004574 504574	Portillon CLEVELAND	BOIS	PIN SYLVESTRE	AUTOCLAVE CLASSE 3	5 ans

i) Les dalles

La présente garantie concerne les dalles énumérées ci-dessous.

Elle est effective contre les champignons (basidiomycètes, pourriture cubique, fibreuse) et insectes.

Code Leroy Merlin	EAN	Cerland	Description	Matière principale	Essence du bois	Traitement	Garantie
68613342	3598740013727	001372 502372	Dalle LARA	BOIS	PIN SYLVESTRE	AUTOCLAVE CLASSE 3	3 ans
80124834	3598740031684	003168 503168	Dalle	BOIS	PIN SYLVESTRE	AUTOCLAVE CLASSE 3	3 ans
80124835	3598740031691	003169 503169	Dalle	BOIS	PIN SYLVESTRE	AUTOCLAVE CLASSE 3	3 ans
73428985	3598740027731	002773 502773	Dalle cl IV JULIA	BOIS	PIN SYLVESTRE	AUTOCLAVE CLASSE 4	5 ans
80126441	3598740027724	002772 502772	Dalle cl IV JULIA	BOIS	PIN SYLVESTRE	AUTOCLAVE CLASSE 4	5 ans
85275295	3598740049429	004942 504942	Dalle MELEZE	BOIS	MELEZE	AUCUN	3 ans
82809507	3598740040181	004018 504018	Terrasse enroulee MATEA	BOIS	PIN SYLVESTRE	AUTOCLAVE CLASSE 4	5 ans

j) Les lames de terrasse

La présente garantie concerne les planches énumérées ci-dessous.

Elle est effective contre les champignons (basidiomycètes, pourriture cubique, fibreuse) et insectes.

Code Leroy Merlin	EAN	Référence Cerland	Description	Matière principale	Essence du bois	Traitement	Garantie
67271610	3598740930161	000539 500539	Lame terrasse DIEGO	BOIS	PIN SYLVESTRE	AUTOCLAVE CLASSE 3	3 ans
80124830	3598740031707	003170 503170	Lame NYSA	BOIS	PIN SYLVESTRE	AUTOCLAVE CLASSE 3	3 ans
80124831	3598740031714	003171 503171	Lame terrasse MARKI cl IV	BOIS	PIN SYLVESTRE	AUTOCLAVE CLASSE 4	5 ans
80124832	3598740031721	003172 503172	Lame terrasse MARKI cl IV	BOIS	PIN SYLVESTRE	AUTOCLAVE CLASSE 4	5 ans
85275296	3598740055789	005578 505578	Lame Mélèze	BOIS	MELEZE	AUCUN	3 ans

k) Les lambourdes

La présente garantie concerne les lambourdes énumérées ci-dessous.

Elle est effective contre les champignons (basidiomycètes, pourriture cubique, fibreuse) et insectes.

Code Leroy Merlin	EAN	Référence Cerland	Description	Matière principale	Essence du bois	Traitement	Garantie
67271673	3598740940061	000560 500560	Lambourde brute	BOIS	PIN SYLVESTRE	AUTOCLAVE CLASSE 3	3 ans
67271680	3598740947053	000565 500565	Lambourde cl IV	BOIS	PIN SYLVESTRE	AUTOCLAVE CLASSE 4	5 ans

I) Les bordures

La présente garantie concerne les bordures énumérées ci-dessous.

Elle est effective : contre les champignons (basidiomycètes, pourriture cubique, fibreuse) et insectes.

Code Leroy Merlin	EAN	Référence Cerland	Description	Essence du bois	Matière principale	Traitement	Type de bordure	Garantie
80124827	3598740115018	000028 500028	Bordure SILOUX	BOIS	PIN SYLVESTRE	AUTOCLAVE CLASSE 3	Enroulée à enterrer	3 ans
80124826	3598740110211	000018 500018	Bordure SILOUX	BOIS	PIN SYLVESTRE	AUTOCLAVE CLASSE 3	Enroulée à enterrer	3 ans
70766311	3598740110655	000022 500022	Bordure SILOUX	BOIS	PIN SYLVESTRE	AUTOCLAVE CLASSE 3	Enroulée à enterrer	3 ans
68666395	3598740013253	001325 501325	Bordure LILOUX marron	BOIS	PIN SYLVESTRE	AUTOCLAVE CLASSE 3	Enroulée à enterrer	3 ans
82928833	3598740023719	002371 502371	Bordure PINEDE	BOIS	PIN SYLVESTRE	AUTOCLAVE CLASSE 3	Pieds bois	3 ans
64966342	3598740110853	000025 500025	Bordure PINEDE	BOIS	PIN SYLVESTRE	AUTOCLAVE CLASSE 3	Pieds bois	3 ans
64197203	3598740140058	000039 500039	Bordure PANORAMA marron lisse	BOIS	PIN SYLVESTRE	AUTOCLAVE CLASSE 3	Pieds bois	3 ans
82928834	3598740049436	004943 504943	Bordure grande RANCHO	BOIS	PIN SYLVESTRE	AUTOCLAVE CLASSE 3	Pieds bois	3 ans

Livret de garantie – Cerland

Code Leroy Merlin	EAN	Référence Cerland	Description	Essence du bois	Matière principale	Traitement	Type de bordure	Garantie
70766332	3598740030496	003049 503049	Bordure PIKASSO	BOIS	PIN SYLVESTRE	AUTOCLAVE CLASSE 3	Pieds bois	3 ans
64197364	3598740580106	000353 500353	Retenue de terre SAUVAGE	BOIS	PIN SYLVESTRE	AUTOCLAVE CLASSE 3	Pieds bois	3 ans
82809528	3598740045896	004589 504589	Bordure HAKEA	BOIS	PIN SYLVESTRE	AUTOCLAVE CLASSE 3	Pieds métal	5 ans
82928835	3598740048002	004800 504800	Bordure CALA enroulee	BOIS	PIN SYLVESTRE	AUTOCLAVE CLASSE 3	Enroulée à planter	5 ans
82928836	3598740047999	004799 504799	Bordure CALA droite	BOIS	PIN SYLVESTRE	AUTOCLAVE CLASSE 3	Enroulée à planter	5 ans
82809530	3598740044486	004448 504448	Bordure NOLINA	BOIS	PIN SYLVESTRE	AUTOCLAVE CLASSE 3	Pieds métal	5 ans

m) Les tuteurs

La présente garantie concerne les tuteurs énumérés ci-dessous.

Elle est effective : contre les champignons (basidiomycètes, pourriture cubique, fibreuse) et insectes.

Code Leroy Merlin	EAN	Référence Cerland	Description	Matière principale	Essence du bois	Traitement	Garantie
82196621	3598740540018	000335 500335	Tuteur ecorce	BOIS	PIN SYLVESTRE	AUTOCLAVE CLASSE 3	3 ans
80125008	3598740540025	000336 500336	Tuteur ecorce	BOIS	PIN SYLVESTRE	AUTOCLAVE CLASSE 3	3 ans
82141885	3598740540032	000337 500337	Tuteur ecorce	BOIS	PIN SYLVESTRE	AUTOCLAVE CLASSE 3	3 ans
82717612	3598740550017	000341 500341	Tuteur	BOIS	PIN SYLVESTRE	AUTOCLAVE CLASSE 3	3 ans
82717602	3598740550000	000340 500341	Tuteur	BOIS	PIN SYLVESTRE	AUTOCLAVE CLASSE 3	3 ans
12719098	3598740550079	000343 500343	Tuteur	BOIS	PIN SYLVESTRE	AUTOCLAVE CLASSE 3	3 ans
80125006	3598740550086	000344 500344	Tuteur	BOIS	PIN SYLVESTRE	AUTOCLAVE CLASSE 3	3 ans
80125005	3598740550093	000345 500345	Tuteur	BOIS	PIN SYLVESTRE	AUTOCLAVE CLASSE 3	3 ans
80125004	3598740550109	000346 500346	Tuteur	BOIS	PIN SYLVESTRE	AUTOCLAVE CLASSE 3	3 ans

Livret de garantie – Cerland

Code Leroy Merlin	EAN	Référence Cerland	Description	Matière principale	Essence du bois	Traitement	Garantie
82141884	3598740550154	000347 500347	Tuteur	BOIS	PIN SYLVESTRE	AUTOCLAVE CLASSE 3	3 ans
82141886	3598740560054	000350 500350	Tuteur tomates lot de 6 Pcs	BOIS	PIN SYLVESTRE	AUTOCLAVE CLASSE 3	3 ans

n) Les rondins

La présente garantie concerne les rondins énumérés ci-dessous.

Elle est effective : contre les champignons (basidiomycètes, pourriture cubique, fibreuse) et insectes.

Code Leroy Merlin	EAN	Référence Cerland	Description	Matière principale	Essence du bois	Traitement	Garantie
66915996	3598740450058	000297 500297	Traverse demi-rond	BOIS	PIN SYLVESTRE	AUTOCLAVE CLASSE 3	3 ans
68666381	3598740530194	000334 500334	Traverse demi-rond	BOIS	PIN SYLVESTRE	AUTOCLAVE CLASSE 3	3 ans
66915996	3598740450058	000297 500297	Traverse demi-rond	BOIS	PIN SYLVESTRE	AUTOCLAVE CLASSE 3	3 ans

o) Les rangements

La présente garantie concerne les rangements énumérés ci-dessous.

Elle est effective : contre les champignons (basidiomycètes, pourriture cubique, fibreuse) et insectes.

La toiture en feutre des rangements doit être changée au bout de 6 mois.

Code Leroy Merlin	EAN	Référence Cerland	Description	Matière principale	Essence du bois	Traitement	Garantie
73407215	3598740028646	002864 502864	Armoire OPALE	BOIS	PIN SYLVESTRE	AUTOCLAVE CLASSE 3	3 ans
82007812	3598740032605	003260 503260	Armoire WISSANT	BOIS	PIN SYLVESTRE	AUTOCLAVE CLASSE 3	3 ans
82020378	3598740032629	003262 503262	Armoire LEO	BOIS	PIN SYLVESTRE	AUTOCLAVE CLASSE 3	3 ans
68666465	3598740013369	001336 501336	Armoire THEO	BOIS	PIN SYLVESTRE	AUTOCLAVE CLASSE 3	3 ans
82020380	3598740032742	003274 503274	Armoire THEOFIL	BOIS	PIN SYLVESTRE	AUTOCLAVE CLASSE 3	3 ans
65994712	3443440100515	80100515 85100515	Range outils RENA	BOIS	PIN SYLVESTRE	AUTOCLAVE CLASSE 3	3 ans

p) Les utilitaires

La présente garantie concerne les utilitaires énumérés ci-dessous.

Elle est effective : contre les champignons (basidiomycètes, pourriture cubique, fibreuse) et insectes.

Code Leroy Merlin	EAN	Référence Cerland	Description	Matière principale	Essence du bois	Traitement	Garantie
82809540	3598740040419	004041	Cache bouteille de gaz MALO	BOIS	PIN SYLVESTRE	AUTOCLAVE CLASSE 4	5 ans
83622278	3598740046473	004647	Abri DARTON tondeuse	BOIS	PIN SYLVESTRE	AUTOCLAVE CLASSE 4	5 ans
73407236	3598740040426	004042	Cache poubelle NEW CHESTER	BOIS	PIN SYLVESTRE	AUTOCLAVE CLASSE 3	3 ans
82809536	3598740040389	004038	Cache poubelle NESTON M	BOIS	PIN SYLVESTRE	AUTOCLAVE CLASSE 4	5 ans
82809538	3598740040396	004039	Cache poubelle NESTON L	BOIS	PIN SYLVESTRE	AUTOCLAVE CLASSE 4	5 ans

q) Les modulables

La présente garantie concerne les modulables énumérés ci-dessous.

Elle est effective : contre les champignons (basidiomycètes, pourriture cubique, fibreuse) et insectes.

Code Leroy Merlin	EAN	Référence fournisseur	Description	Matière principale	Essence du bois	Traitement	Garantie
65412606	3598741440027	000682 500682	Lame a emboiter	BOIS	PIN SYLVESTRE	AUTOCLAVE CLASSE 3	5 ans
68240410	3598740012119	001211 501211	Profil finition droit	BOIS	PIN SYLVESTRE	AUTOCLAVE CLASSE 3	5 ans
82007088	3598740311113	000183 500183	Poteau rainure H	BOIS	PIN SYLVESTRE	AUTOCLAVE CLASSE 3	5 ans
82007089	3598740311137	000185 500185	Poteau rainure U	BOIS	PIN SYLVESTRE	AUTOCLAVE CLASSE 3	5 ans
82007090	3598740012232	001223 501223	Poteau rainure L	BOIS	PIN SYLVESTRE	AUTOCLAVE CLASSE 3	5 ans
80118620	3598740031479	003147 503147	Lame a emboiter YONA	BOIS	PIN SYLVESTRE	AUTOCLAVE CLASSE 3	5 ans
80118621	3598740031493	003149 503149	Lame de finition YONA arc	BOIS	PIN SYLVESTRE	AUTOCLAVE CLASSE 3	5 ans
80118622	3598740031486	003148 503148	Profil finition YONA arrondi	BOIS	PIN SYLVESTRE	AUTOCLAVE CLASSE 3	5 ans
82003874	3598740032704	003270 503270	Poteau H	BOIS	PIN SYLVESTRE	AUTOCLAVE CLASSE 3	5 ans
82003875	3598740032711	003271 503271	Poteau U	BOIS	PIN SYLVESTRE	AUTOCLAVE CLASSE 3	5 ans

Livret de garantie – Cerland

Code Leroy Merlin	EAN	Référence fournisseur	Description	Matière principale	Essence du bois	Traitement	Garantie
82003876	3598740032728	003272 503272	Poteau L	BOIS	PIN SYLVESTRE	AUTOCLAVE CLASSE 3	5 ans
82799214	3598740045629	004562 504562	Poteau Persienne	BOIS	PIN SYLVESTRE	AUTOCLAVE CLASSE 3	5 ans
94085091	3598740060370	506037	OKULTO 45 lames + renforts cl4	BOIS	PIN SYLVESTRE	AUTOCLAVE CLASSE 4	5 ans
94085100	3598740060387	506038	OKULTO 45 lames + renforts cl4	BOIS	PIN SYLVESTRE	AUTOCLAVE CLASSE 4	5 ans
94085093	3598740060394	506039	OKULTO 45 lames + renforts cl4	BOIS	PIN SYLVESTRE	AUTOCLAVE CLASSE 4	5 ans
94085099	3598740060400	506040	OKULTO 45 lames + renforts cl4	BOIS	PIN SYLVESTRE	AUTOCLAVE CLASSE 4	5 ans
94085092	3598740060417	506041	OKULTO 45 lames + renforts cl4	BOIS	PIN SYLVESTRE	AUTOCLAVE CLASSE 4	5 ans
94085094	3598740060424	506042	OKULTO 45 lames + renforts cl3	BOIS	PIN SYLVESTRE	AUTOCLAVE CLASSE 3	3 ans
94085096	3598740060431	506043	OKULTO 45 lames + renforts cl3	BOIS	PIN SYLVESTRE	AUTOCLAVE CLASSE 3	3 ans
94085098	3598740060448	506044	OKULTO 45 lames + renforts cl3	BOIS	PIN SYLVESTRE	AUTOCLAVE CLASSE 3	3 ans
94085097	3598740060455	506045	OKULTO 45 lames + renforts cl3	BOIS	PIN SYLVESTRE	AUTOCLAVE CLASSE 3	3 ans
94085095	3598740060462	506046	OKULTO 45 lames + renforts cl3	BOIS	PIN SYLVESTRE	AUTOCLAVE CLASSE 3	3 ans

r) Les arches de jardin

Code Leroy Merlin	EAN	Référence Cerland	Description	Matière principale	Essence du bois	Traitement	Garantie
66452925	3443440321033	80321033 85321033	Pergola PASSIFLORE droite	BOIS	PIN SYLVESTRE	AUTOCLAVE CLASSE 3	5 ans
63570850	3443440320142	80320142	Pergola VIOLETTE arc	BOIS	PIN SYLVESTRE	AUTOCLAVE CLASSE 3	5 ans
68199614	3443440321293	80321293	Pergola AKEBIA arc B	BOIS	PIN SYLVESTRE	AUTOCLAVE CLASSE 3	5 ans
68199621	3443440321309	80321309	Pergola IPOMEE droite B	BOIS	PIN SYLVESTRE	AUTOCLAVE CLASSE 3	5 ans

2. Réclamation – Retour des marchandises – Garanties

a) Garantie légale

De manière générale, en cas de marchandise reconnue défectueuse ou non conforme, notre responsabilité de Vendeur est limitée soit au remplacement de la marchandise ou des pièces détachées selon la nature du produit à l'identique ou équivalent, ou soit à la valeur pour laquelle elle a été facturée à notre client. Aucun refus ou retour de marchandise pour non-conformité n'est possible sans que notre Société n'ait été en mesure de contrôler contradictoirement la réalité du grief selon les procédures et conditions décrites ci-dessous et sans accord préalable et écrit de notre Société.

Notre responsabilité pour les dommages indirects est exclue.

Nos garanties et notre responsabilité sont exclues en cas de modification d'un produit ou de sa destination.

Il est rappelé que dans le cadre de la garantie légale de conformité, le Client bénéficie d'un **délai de deux ans** à compter de la délivrance du bien pour agir à l'encontre du Vendeur.

La garantie des composants, à savoir les supports à sceller, est comprise dans la garantie légale de deux ans.

b) Vices apparents, bris et non-conformité

La conformité à la commande doit impérativement être contrôlée au moment de la livraison. Sans préjudice des dispositions à prendre vis à vis du transporteur, les réclamations pour les non-conformités non décelables à la réception doivent être formulées auprès de nos services par le biais d'un formulaire sur le site internet : <https://cerland.zendesk.com/hc/fr/requests/new>. Le formulaire doit être complété intégralement et accompagné de l'ensemble des pièces justificatives, dans les 30 jours suivant la réception ou la mise à disposition des produits, sous peine de déchéance et de fin de non-recevoir. Un formulaire incomplet ne peut pas constituer une réclamation valable.

Toute réclamation de manquant non constatée à l'arrivée et non mentionnée dans les réserves de la lettre de voiture sera rejetée.

Toute réclamation doit être motivée. Le Client devra laisser toute facilité à notre Société pour vérifier contradictoirement l'exactitude des vices ou non-conformité allégués, et y porter remède.

Le Client s'interdit de retourner les produits contestés sans accord préalable et écrit de notre Société.

Aucun produit ne peut faire l'objet d'un retour s'il n'est pas en parfait état de conservation et s'il ne se trouve pas dans son emballage d'origine. Les frais et risques du retour sont à la charge du Client.

En cas de réclamation justifiée, notre garantie est limitée soit au remplacement de la marchandise ou des pièces détachées selon la nature du produit à l'identique ou équivalent, ou soit à la valeur pour laquelle elle a été facturée.

Notre garantie pour vices apparents, bris, et non-conformité exclut expressément tous dommages et intérêts, frais ou indemnités de transport, de manutention ou de mise en œuvre. Le Client supportera les frais de toutes pièces envoyées au titre du SAV non réceptionnées ou réexpédiées.

c) Vices cachés

La réclamation pour vices cachés doit être présentée dans les huit jours à compter de sa découverte auprès de nos services par le biais d'un formulaire sur le site internet : <https://cerland.zendesk.com/hc/fr/requests/new>. Un formulaire incomplet ne peut pas constituer une réclamation valable.

L'action pour vices cachés n'est plus recevable passé un délai d'un an.

Nous garantissons la remise en état ou le remplacement gratuit (à l'identique ou équivalent ou soit à la valeur pour laquelle il a été facturé) de tout produit ou de toute pièce défectueuse affectés d'un vice caché tenant à sa matière ou à sa fabrication.

Notre garantie pour vices cachés exclut expressément tous dommages et intérêts, frais ou indemnités de transport, de manutention, de mise en œuvre, de démontage, etc.

d) Conditions de stockage

Tout stockage des produits anormal ou non conforme aux spécifications indiquées par notre Société (tels que catalogue, fiche produit, notice, etc...) et aux règles de l'art est exclusif de toute garantie.

Il appartient au Client de s'assurer des conditions de stockage des produits et notre Société ne peut pas être responsable des désordres les affectant en cas de conditions de stockage anormales. Notre Société rappelle que les produits en bois de classe 3 et 4 doivent être déballés 48h avant le montage et stockés dans un endroit couvert et ventilé de manière à permettre au bois de s'adapter à la teneur en humidité de l'air ambiant. Les produits emballés en carton ou bois doivent être stockés à l'abri de toute humidité.

e) Conditions de pose et d'utilisation

Toute utilisation des produits anormale ou non conforme aux spécifications indiquées par notre Société (tels que catalogue, fiche produit, notice, etc...) et aux règles de l'art est exclusif de toute garantie. Il en est de même des défauts et détériorations provoqués par l'usure naturelle, par l'entretien défectueux, la pose ou tout autre événement qui nous est étranger. Nos produits sont à usage domestique exclusivement. Toute utilisation de nos produits en dehors de ce champ d'application, et notamment toute utilisation professionnelle ne pourra donner lieu à réclamation.

f) Garanties commerciales

Notre Procédure définit les garanties commerciales que nous accordons selon les catégories de produit, ainsi que les modalités et délais de mise en œuvre. En cas de réclamation justifiée, notre garantie commerciale est limitée au remplacement de la marchandise, ou des pièces défectueuses selon la nature du produit, à l'identique ou équivalent. Notre garantie commerciale exclut expressément tous dommages et intérêts, frais ou indemnités de transport, de manutention ou de mise en œuvre.

i) Les garanties des panneaux

La pose des panneaux doit être hors sol. Ils doivent être installés selon les règles d'usage.

Traitement	Taille des lames	Garantie	Contre quoi ?
Autoclave classe 3	< 8 mm	3 ans	Contre les champignons (basidiomycètes, pourriture cubique, fibreuse) et insectes
	>= 8 mm	5 ans	
Autoclave classe 4	< 8 mm	5 ans	Contre les champignons (basidiomycètes, pourriture cubique, fibreuse) et insectes
	>= 8 mm	10 ans	
Corten	NC	10 ans	Contre les erreurs de fabrication et les défauts du produit modifiant ses qualités fonctionnelles

ii) Les garanties des poteaux

Les poteaux doivent être installés selon les règles d'usage.

Traitement	Garantie	Contre quoi ?
Autoclave classe 3	5 ans	Contre les champignons (basidiomycètes, pourriture cubique, fibreuse) et insectes
Autoclave classe 4	10 ans	
Lasuré	3 ans	

iii) Les garanties des clôtures et portillons

La pose des clôtures et portillons doit être hors sol. Ils doivent être installés selon les règles d'usage.

Traitement	Garantie	Contre quoi ?
Autoclave classe 3	5 ans	Contre les champignons (basidiomycètes, pourriture cubique, fibreuse) et insectes
Autoclave classe 4	10 ans	
Ganivelle	5 ans	

iv) Les garanties des modulables

Traitement	Garantie	Contre quoi ?
Autoclave classe 3	5 ans	Contre les champignons (basidiomycètes, pourriture cubique, fibreuse) et insectes
Autoclave classe 4	10 ans	

v) Les garanties des dalles

Traitement	Garantie	Contre quoi ?
Autoclave classe 3	3 ans	Contre les champignons (basidiomycètes, pourriture cubique, fibreuse) et insectes
Autoclave classe 4	5 ans	

vi) Les garanties des lames de terrasse et des lambourdes

Traitement	Garantie	Contre quoi ?
Autoclave classe 3	3 ans	Contre les champignons (basidiomycètes, pourriture cubique, fibreuse) et insectes
Autoclave classe 4	5 ans	

vii) Les garanties des bordures

Traitement	Type de bordure	Garantie	Contre quoi ?
Autoclave classe 3	Pieds bois	3 ans	Contre les champignons (basidiomycètes, pourriture cubique, fibreuse) et insectes
	Enroulée à enterrer	3 ans	
	Enroulée à planter	5 ans	
	Pieds métal	5 ans	
Autoclave classe 4	Pieds métal	10 ans	
Corten	NC	10 ans	Contre les erreurs de fabrication et les défauts du produit modifiant ses qualités fonctionnelles

viii) Les garanties des treillis

La pose des treillis doit être hors sol. Ils doivent être installés selon les règles d'usage.

Traitement	Garantie	Contre quoi ?
Autoclave classe 3	5 ans	Contre les champignons (basidiomycètes, pourriture cubique, fibreuse) et insectes
Autoclave classe 4	10 ans	

ix) Les garanties des bacs à fleurs

Traitement	Garantie	Contre quoi ?
Autoclave classe 3	3 ans	Contre les champignons (basidiomycètes, pourriture cubique, fibreuse) et insectes
Autoclave classe 4	5 ans	
Sans traitement	3 ans	
Lasuré	3 ans	
Corten	10 ans	Contre les erreurs de fabrication et les défauts du produit modifiant ses qualités fonctionnelles
Bac textile	2 ans (garantie légale)	/

x) Les garanties des carrés potagers

Traitement	Garantie	Contre quoi ?
Autoclave classe 3	3 ans	Contre les champignons (basidiomycètes, pourriture cubique, fibreuse) et insectes
Autoclave classe 4	5 ans	
Sans traitement essence de bois mélèze	3 ans	
Lasuré	2 ans	
Corten	10 ans	Contre les erreurs de fabrication et les défauts du produit modifiant ses qualités fonctionnelles

xi) Les garanties des tuteurs

Traitement	Garantie	Contre quoi ?
Autoclave classe 3	3 ans	Contre les champignons (basidiomycètes, pourriture cubique, fibreuse) et insectes
Autoclave classe 4	5 ans	

xii) Les garanties des rondins

Traitement	Garantie	Contre quoi ?
Autoclave classe 3	3 ans	Contre les champignons (basidiomycètes, pourriture cubique, fibreuse) et insectes
Autoclave classe 4	5 ans	

xiii) Les garanties des niches et des poulaillers

Traitement	Garantie	Contre quoi ?
Autoclave classe 3	3 ans	Contre les champignons (basidiomycètes, pourriture cubique, fibreuse) et insectes
Sans traitement	2 ans	

xiv) Les garanties des rangements

La toiture en feutre des rangements doit être changée au bout de 6 mois.

Traitement	Garantie	Contre quoi ?
Autoclave classe 3	3 ans	Contre les champignons (basidiomycètes, pourriture cubique, fibreuse) et insectes
Autoclave classe 4	5 ans	

xv) Les garanties des utilitaires

Traitement	Garantie	Contre quoi ?
Autoclave classe 3	3 ans	Contre les champignons (basidiomycètes, pourriture cubique, fibreuse) et insectes
Autoclave classe 4	5 ans	

xvi) Les garanties des bûchers

Traitement	Garantie	Contre quoi ?
Autoclave classe 3	3 ans	Contre les champignons (basidiomycètes, pourriture cubique, fibreuse) et insectes
Autoclave classe 4	5 ans	

xvii) Les garanties des arches de jardin

Traitement	Garantie	Contre quoi ?
Autoclave classe 3	5 ans	Contre les champignons (basidiomycètes, pourriture cubique, fibreuse) et insectes
Autoclave classe 4	10 ans	

g) Les exclusions de garantie commerciale

Les produits ne sont pas garantis pour les dommages résultant de :

- L'usure normale et graduelle inhérente aux produits, compte tenu de la durée de vie et du comportement communément admis pour des produits semblables ;
- Installation, et/ou utilisation, et/ou entretien du produit dans des conditions non raisonnablement prévisibles ;
- Fortes intempéries ;
- Catastrophes naturelles (exemples non exhaustifs : grêle, tempête, tornade, ouragan, blizzard, inondation ou effets d'un incendie) ;
- Non-respect des règles de l'art de mise en œuvre du produit et des conditions raisonnablement prévisibles d'utilisation du produit ;
- Utilisation abusive du produit ;
- Utilisation du produit à des fins d'usage non domestiques (exemples non exhaustifs : usage professionnel, public, etc...) ;
- Utilisation du produit dans des régions et/ou climats extrêmes (exemples non exhaustifs : haute montagne, climat désertique, climat tropical, etc.) ;
- Modification de tout type sur le produit ou de l'un de ses composants (y compris coupe du bois) ;
- Non-respect des informations et des consignes contenues dans les documents d'accompagnement du produit (exemple : notice) le cas échéant ;
- Utilisation non adaptée à la fonction première du produit ;
- Utilisation de composants périphériques non recommandés par Cerland ;
- Utilisation de produits d'entretiens et/ou décoration non recommandés par Cerland et/ou non adaptés ;
- Utilisation de pièces de rechange qui ne seraient pas d'origine et/ou de fournisseur différent ;
- Tout traitement additionnel apporté au bois non recommandé par Cerland et/ou non adapté ;
- Conditions de stockage en magasin non-conformes aux conditions de stockage raisonnablement prévisibles pour une conservation optimale de l'intégrité du produit, ni aux règles de l'art, ni aux spécifications indiquées par Cerland.

Les produits sans traitement sont garantis sous réserve d'être protégé par le Client avec un produit fongicide ou insecticide et par une peinture ou une lasure.

Exclusions supplémentaires concernant les produits de terrasse (lames, etc.) :

Nos lames de terrasse ne sont pas garanties lorsqu'elles ont été posées sur des lambourdes de matériaux distincts.

De même, nos lambourdes ne sont pas garanties lorsqu'elles ont été posées sous des lames de terrasse de matériaux distincts.

Pour l'utilisation de produits de matériaux identiques, nous recommandons les produits de nos gammes Cerland(lambourdes, lames de terrasse, etc...).

Exclusions supplémentaires concernant les dalles :

Nos dalles de tous matériaux de dimensions 100cm*100cm ne sont pas garanties si elles sont montées sur plots.

Les dalles composites de toutes dimensions ne sont pas garanties si elles sont montées sur plots, ou sur lambourdes, ou sur un sol meuble (à proscrire pour ces produits).

Exclusions supplémentaires concernant le corten :

Les niveaux d'oxydation ne sont pas un critère de refus. Avec le temps, l'oxydation sera harmonisée.

h) Déposer une réclamation

Pour toutes les questions SAV concernant une aide au montage, un produit défectueux, une commande de pièces détachées, vous pouvez contacter directement le service Client Cerland sur le lien suivant :

<https://cerland.zendesk.com/hc/fr/requests/new>

Selon sa demande et pour son traitement le Client sera amené à renseigner : la référence produit concerné, la facture (si produit défectueux), ses commentaires / questions / remarques.

Toute réclamation incomplète et/ou accompagnée de pièces justificatives incomplètes et/ou hors délai ne permettra pas la mise en œuvre de nos garanties légales et commerciales.

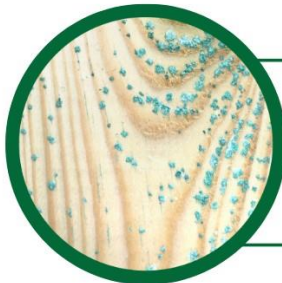
3. Les particularités du bois et conseils de traitement

Le bois est un matériau naturel vivant, et dont les dimensions, aspect, masse, forme, et teinte peuvent évoluer, sans modifier les propriétés ni la fonctionnalité ni la qualité du produit.

Certaines particularités du bois ne pourront donner lieu à des réclamations. En particulier :



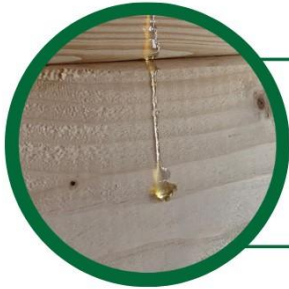
Les moisissures superficielles : Le traitement autoclave permet une protection contre les attaques en profondeur de champignons et le pourrissement du bois. Néanmoins, il est possible que se développent en surface des champignons microscopiques, des tâches sombres peuvent alors apparaître sur le produit. De même, des champignons de surface peuvent se développer sur les produits en bois exotiques et laisser apparaître des tâches claires. Ces champignons n'affectent en rien les caractéristiques du produit. Ces champignons peuvent être enlevés par simple brossage.



Les remontées de sel : La remontée de sel est un phénomène dû au traitement autoclave. Suite à l'imprégnation en profondeur du produit, il est possible que de légères tâches vertes apparaissent. Bien que peu visibles, elles peuvent être éliminées par un ponçage léger du produit.



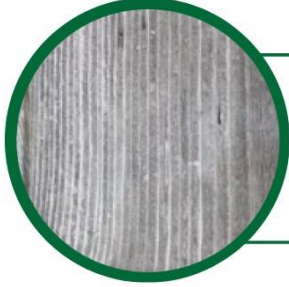
Les fentes : comme tout matériau organique, le bois vit et se modifie tout au long de la vie du produit. Les conditions d'exposition (notamment le taux d'humidité et la température) entraînent des phénomènes d'expansion et de rétraction du bois. Ces contraintes internes peuvent créer des fissures ou des fentes qui, même si elles sont visibles, ne remettent aucunement en cause les caractéristiques mécaniques du produit. Il ne faut surtout pas chercher à les boucher.



La résine : suite au traitement autoclave, ou même naturellement, la résine contenue au cœur du bois peut avoir tendance à remonter à la surface. Cette résine peut facilement être retirée par raclage. Attention toutefois à utiliser un outil approprié sous peine de rayer le produit.



Les différences de teintes : en fonction des caractéristiques d'origine de l'arbre et/ou suite au traitement autoclave, des différences de teinte peuvent apparaître sur le produit. La différence s'estompera au fil du temps lors de l'utilisation du produit, mais il est possible d'appliquer une lasure pour masquer la variation.



Le grisaillement : l'altération de la teinte du bois est un phénomène naturel qui ne dégrade pas le produit. Tous les bois coupés s'oxydent. Exposés au soleil et aux UV, ils prennent une teinte « gris cendré » au bout de quelques mois, que ce soit en magasin ou après l'achat du produit par le consommateur. Pour préserver la teinte originelle, protéger le bois à l'aide d'un produit adapté et appliquer un dégriseur si nécessaire. L'entretien devra être régulier (au moins annuellement) pour éviter le grisaillement.



Les noeuds : toute essence de bois contient des noeuds, il s'agit-là de l'aspect naturel du bois. Leur taille et leur position varie suivant l'arbre d'origine dans lequel a été débité le produit. Ils ne remettent pas en cause la solidité du produit ou sa pérennité dans le temps.

Bois traité autoclave :

Bois déjà protégé. Vous pouvez appliquer une lasure pour des raisons esthétiques après 1 an d'utilisation.

Bois brut :

Bois à protéger avant toute utilisation, avec un produit adapté. Protection à renouveler tous les ans.

Bois mélèze :

Bois naturellement protégé. Vous pouvez huiler pour conserver la couleur naturelle du bois.

Bois avec lasure :

Bois à protéger après 1 an d'utilisation, avec un produit adapté, puis tous les ans.



Brossez votre bois 1 fois par an.

i) Conseils de traitement des produits sans traitement

Les produits sans traitement autoclave, sont séchés, mais nécessitent une application de lasure fongicide et insecticide de la part du Client dès la réception du Produit.

ii) Conseils de traitement des produits lasurés

Le bois lasuré est à protéger après 1 an d'utilisation, avec un produit adapté, puis tous les ans.

iii) Conseils de traitement des produits traités autoclave

Etant déjà protégé, le bois ne nécessite pas de traitement de la part du Client. Pour des raisons esthétiques, le Client peut appliquer une lasure, mais pas avant un an d'utilisation.

Suivi documentaire

Date	Statut	Changement	Id.
24/04/2024	Création		LDo
26/08/2024	Modification	Mise à jour des garanties	LDo
20/02/2025	Modification	Remplacement des FS par Cerland Mise à jour du tableau des garanties	XA