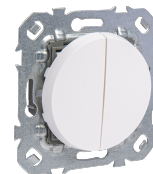


EU/EC Declaration of conformity



Modèle du produit

85089557

Nom et adresse du fabricant ou de son mandataire

ADEO Services, 135 Rue Sadi Carnot - CS 00001 59790 Ronchin - France

La présente déclaration de conformité est établie sous la seule responsabilité du fabricant

Objet de la déclaration :

| | |
|---|---|
| Type de produit - Description | LUMIA MODULAR FRENCH SWITCH 2 WAY + PUSH WHITE |
| Référence produit | 85089557 |
| Industrial Type Design Reference | 750246 |
| Marque Produit | LEXMAN |
| EAN | 3276007067767 |
| Codification du numéro de série ou de lot | See traceability sheet |

L'objet de la déclaration décrit ci-dessus est conforme à la législation d'harmonisation de l'union applicable

Références des normes harmonisées pertinentes appliquées ou des spécifications par rapport auxquelles la conformité est déclarée

Le cas échéant, le nom et le numéro de l'organisme notifié

2014_35_EU_LVD (Low Voltage Directive (LVD))**EN 60669-1 2018
NF EN 60669-1****2011_65_EU_RoHS (Restriction of Hazardous Substances in Electrical and Electronic Equipment (RoHS) Directive)****EN IEC 63000 2018
ROHS 2.0 2015/863/EU**

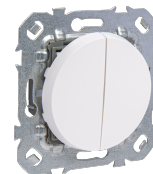
Signé par et au nom de LEMOINE ERIC
International Projects Quality Leader

Lieu d'établissement **Ronchin - FRANCE**

Date **31/05/2023**

Eric Lemoine
ADZO Services SAS
135 Rue Sadi Carnot
CS 00001
59790 RONCHIN

EU/EC Declaration of conformity



Modello di prodotto/prodotto

85089557

La presente dichiarazione di conformità è rilasciata sotto la responsabilità esclusiva del fabbricante

ADEO Services, 135 Rue Sadi Carnot - CS 00001 59790 Ronchin - France

La presente dichiarazione di conformità è rilasciata sotto la responsabilità esclusiva del fabbricante

Objeto de la declaración :

| | |
|---|---|
| Tipologia di prodotto | LUMIA MODULAR FRENCH SWITCH 2 WAY + PUSH WHITE |
| Riferimento del prodotto | 85089557 |
| Riferimento del Modello industriale di Tipo | 750246 |
| Marca del prodotto | LEXMAN |
| EAN | 3276007067767 |
| Codifica del numero di serie | See traceability sheet |

L'oggetto della dichiarazione di cui sopra è conforme alla pertinente normativa di armonizzazione dell'Unione

Riferimenti alle pertinenti norme armonizzate utilizzate o alle specifiche Dove applicabile il nome e il numero del laboratorio notificato che ha rilasciato la certificazione e il riferimento al documento

2014_35_EU_LVD (Low Voltage Directive (LVD))**EN 60669 1 2018
NF-EN 60669-1****2011 65_EU RoHS (Restriction of Hazardous Substances in Electrical and Electronic Equipment (RoHS) Directive)****EN IEC 63000 2018
ROHS 2.0 2015/863/EU**

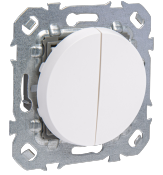
Firmato in vece e per conto di LEMOINE ERIC
International Projects Quality Leader

Luogo **Ronchin - FRANCE**

data del rilascio **31/05/2023**

Eric Lemoine
ADZO Services SAS
135 Rue Sadi Carnot
CS 00001
59790 RONCHIN

EU/EC Declaration of conformity



Model produktu/produkt

85089557

Niniejsza deklaracja zgodności wydana zostaje na wyłączną odpowiedzialność producenta.

ADEO Services, 135 Rue Sadi Carnot - CS 00001 59790 Ronchin - France

Niniejsza deklaracja zgodności wydana zostaje na wyłączną odpowiedzialność producenta.

Przedmiot deklaracji :

| | |
|----------------------------|---|
| Rodzaj produktu | LUMIA MODULAR FRENCH SWITCH 2 WAY + PUSH WHITE |
| Referencje produktu | 85089557 |
| Model/typ/numer fabryczny | 750246 |
| Marka produktu | LEXMAN |
| EAN | 3276007067767 |
| Kodowanie numeru seryjnego | See traceability sheet |

Wymieniony powyżej przedmiot niniejszej deklaracji jest zgodny z odpowiednimi Odwołania do odnośnych norm zharmonizowanych, które zastosowano, lub do W stosownych przypadkach, notyfikowana nazwa i numer laboratorium, które wydało certyfikat oraz odniesienie do dokumentu

wymaganiemi unijnego prawodawstwa harmonizacyjnego specyfikacji, w odniesieniu do których deklarowana jest zgodność: laboratorium, które wydało certyfikat oraz odniesienie do dokumentu

2014_35_EU_LVD (Low Voltage Directive (LVD))**EN 60669 1 2018
NF EN 60669-1****2011_65_EU_RoHS (Restriction of Hazardous Substances in Electrical and Electronic Equipment (RoHS) Directive)****EN IEC 63000 2018
ROHS 2.0 2015/863/EU**

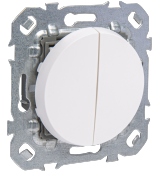
Podpisano w imieniu LEMOINE ERIC
International Projects Quality Leader

miejsce **Ronchin - FRANCE**

Data wydania **31/05/2023**

Eric Lemoine
ADZO Services SAS
135 Rue Sadi Carnot
CS00001
59790 RONCHIN

EU/EC Declaration of conformity



Μοντέλο προϊόντος/Προϊόν:

85089557

Επωνυμία και διεύθυνση του κατασκευαστή ή του εξουσιοδοτημένου αντιπροσώπου του

ADEO Services, 135 Rue Sadi Carnot - CS 00001 59790 Ronchin - France

Η παρούσα δήλωση συμμόρφωσης εκδίδεται με αποκλειστική ευθύνη του κατασκευαστή

Στόχος της δήλωσης :

| | |
|---------------------------------------|---|
| Τύπος Προϊόντος | LUMIA MODULAR FRENCH SWITCH 2 WAY + PUSH WHITE |
| Αναφορά προϊόντος | 85089557 |
| Αναφορά σχεδιασμού βιομηχανικού τύπου | 750246 |
| Μάρκα προϊόντος | LEXMAN |
| EAN | 3276007067767 |
| Κωδικοποίηση σειριακού αριθμού | See traceability sheet |

Ο στόχος της δήλωσης που περιγράφεται παραπάνω είναι σύμφωνος με τη Μηνεία των σχετικών εναρμονισμένων προτύπων που χρησιμοποιούνται ή μινεία των προδιαγραφών σε σχέση με τις οποίες δηλώνεται η συμμόρφωση:

Όπου ισχύει το γνωστοποιημένο όνομα και τον αριθμό του εργαστηρίου που εξέδωσε την πιστοποίηση και την αναφορά στο έγγραφο

2014_35_EU_LVD (Low Voltage Directive (LVD))**EN 60669 1 2018****NF EN 60669-1****2011_65_EU_RoHS (Restriction of Hazardous Substances in Electrical and Electronic Equipment (RoHS) Directive)****EN IEC 63000 2018****ROHS 2.0 2015/863/EU**

Υπογραφή για και εξ ονόματος

LEMOINE ERIC

International Projects Quality Leader

Τόπος

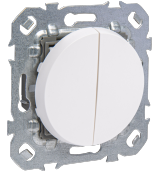
Ronchin - FRANCE

ημερομηνία έκδοσης

31/05/2023

Eric Lemoine
ADZO Services SAS
135 Rue Sadi Carnot
CS 00001
59790 RONCHIN

EU/EC Declaration of conformity



Modelo do produto

85089557

Nome e endereço do fabricante ou do seu representante autorizado

ADEO Services, 135 Rue Sadi Carnot - CS 00001 59790 Ronchin - France

Esta declaração de conformidade é emitida sob a exclusiva responsabilidade do fabricante.

Objeto da declaração :

| | |
|--------------------------------|---|
| Tipo de producto | LUMIA MODULAR FRENCH SWITCH 2 WAY + PUSH WHITE |
| Referência do produto: | 85089557 |
| Referência Industrial de Tipo | 750246 |
| Marca do produto | LEXMAN |
| EAN | 3276007067767 |
| Codificação do número de série | See traceability sheet |

O objeto da declaração acima descrita está em conformidade com a legislação de harmonização da União aplicável: Referências às normas harmonizadas pertinentes utilizadas ou referências às especificações para as quais a conformidade é declarada Quando aplicável o nome e número do laboratório notificado que emitiu a certificação e a referência ao documento

2014_35_EU_LVD (Low Voltage Directive (LVD))**EN 60669 1 2018
NF EN 60669-1****2011_65_EU_RoHS (Restriction of Hazardous Substances in Electrical and Electronic Equipment (RoHS) Directive)****EN IEC 63000 2018
ROHS 2.0 2015/863/EU**

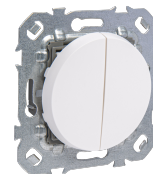
Assinado por e em nome de: LEMOINE ERIC
International Projects Quality Leader

Local: Ronchin - FRANCE

data de emissão: 31/05/2023

Eric Lemoine
ADEO Services SAS
135 Rue Sadi Carnot
CS 00001
59790 RONCHIN

EU/EC Declaration of conformity



Product Model

85089557

Name and address of the manufacturer or his authorised representative

ADEO Services, 135 Rue Sadi Carnot - CS 00001 59790 Ronchin - France

This declaration of conformity is issued under the sole responsibility of the manufacturer

Object of the declaration :

| | |
|--------------------------------------|---|
| Product Type - Description | LUMIA MODULAR FRENCH SWITCH 2 WAY + PUSH WHITE |
| Product Reference | 85089557 |
| Industrial Type Design Reference | 750246 |
| Product Brand | LEXMAN |
| EAN | 3276007067767 |
| Serial number coding or batch number | See traceability sheet |

The object of the declaration described above is in conformity with the relevant Union harmonization legislation

References to the relevant harmonised standards used or references to the specifications When applicable, the name and number of in relation to which conformity is declared notified body number

2014_35_EU_LVD (Low Voltage Directive (LVD))**EN 60669 1 2018
NF EN 60669-1****2011_65_EU_RoHS (Restriction of Hazardous Substances in Electrical and Electronic Equipment (RoHS) Directive)****EN IEC 63000 2018
ROHS 2.0 2015/863/EU**

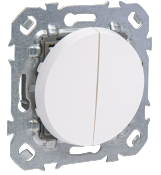
Signed for and on behalf of LEMOINE ERIC
International Projects Quality Leader

Place **Ronchin - FRANCE**

Date of issue **31/05/2023**

Eric Lemoine
ADZO Services SAS
135 Rue Sadi Carnot
CS 00001
59790 RONCHIN

EU/EC Declaration of conformity



Modelo del producto

85089557

Nombre y dirección del fabricante o de su representante autorizado

ADEO Services, 135 Rue Sadi Carnot - CS 00001 59790 Ronchin - France

La presente declaración de conformidad se expide bajo la exclusiva responsabilidad del fabricante

Objeto de la declaración :

| | |
|----------------------------------|---|
| Tipo de producto | LUMIA MODULAR FRENCH SWITCH 2 WAY + PUSH WHITE |
| Referencia del producto | 85089557 |
| Referencia Industrial de Tipo | 750246 |
| Marca | LEXMAN |
| EAN | 3276007067767 |
| Codificación del número de serie | See traceability sheet |

El objeto de la declaración descrita anteriormente es conforme a la legislación Referencias a las normas armonizadas pertinentes utilizadas, o referencias a las Cuando corresponda, el nombre y número de laboratorio notificado que de armonización pertinente de la Unión especificaciones respecto a las cuales se declara la conformidad haya emitido la certificación y la referencia al documento

2014_35_EU_LVD (Low Voltage Directive (LVD))**EN 60669-1 2018
NF EN 60669-1****2011_65_EU_RoHS (Restriction of Hazardous Substances in Electrical and Electronic Equipment (RoHS) Directive)****EN IEC 63000 2018
ROHS 2.0 2015/863/EU**

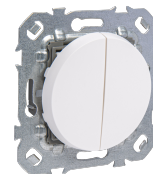
Firmado por y en nombre de LEMOINE ERIC
International Projects Quality Leader

Lugar **Ronchin - FRANCE**

Fecha de expedición **31/05/2023**

Eric Lemoine
ADZO Services SAS
135 Rue Sadi Carnot
CS 00001
59790 RONCHIN

EU/EC Declaration of conformity



Modelul de produs/produsul:

85089557

Denumirea și adresa producătorului sau a reprezentantului său autorizat:

ADEO Services, 135 Rue Sadi Carnot - CS 00001 59790 Ronchin - France

Declarația de conformitate este emisă pe răspunderea exclusivă a producătorului

Obiectul declarației :

| | |
|--------------------------------|---|
| Tip produs | LUMIA MODULAR FRENCH SWITCH 2 WAY + PUSH WHITE |
| Referință produs | 85089557 |
| Referință de desing industrial | 750246 |
| Marcă a produsului: | LEXMAN |
| EAN | 3276007067767 |
| Cod de numere de serie | See traceability sheet |

Obiectul declarației descris mai sus este în conformitate cu legislația comunitară relevantă de armonizare a Uniunii

Referințele standardelor armonizate relevante folosite sau referințele specificațiilor în legătură cu care se declară conformitatea:

Unde este cazul numele și numărul de laborator notificat care a eliberat certificarea și trimiterea la document

2014_35_EU_LVD (Low Voltage Directive (LVD))**EN 60669 1 2018**
NF-EN 60669-1**2011_65_EU_RoHS (Restriction of Hazardous Substances in Electrical and Electronic Equipment (RoHS) Directive)****EN IEC 63000 2018**
ROHS 2.0 2015/863/EU

| | |
|----------------------------|---|
| Semnat pentru și în numele | LEMOINE ERIC International Projects Quality Leader |
| Locație | Ronchin - FRANCE |
| Datat | 31/05/2023 |

Eric Lemoine
ADZO Services SAS
135 Rue Sadi Carnot
CS 00001
59790 RONCHIN