

# DICÉE BÛCHER

## EcoDesign

CROWN STOVES



### MESURES

DIMENSIONS H x L x P	820x646x406 mm
POIDS BRUT/NET	181/146 kg
PORTE ENTREE BOIS	465x260 mm
SORTIE DE FUMÉES	Ø 150-153 mm
	<b>Verticale</b>

DISTANCE PAR RAPPORT AUX MATÉRIEAUX  
COMBUSTIBLES ADJACENTS

Latéral, arrière et façade **60 cm**

### CARACTERISTIQUES

GRILLE EN FONTE

PUISSANCE **6,7 KW**

RENDEMENT **80,7 %**

ÉMISSION DE CO **0,10 %**

PEINTURE ANTICALORIFIQUE  
RÉSISTANCE **800°C**

VERRE VITROCÉRAMIQUE  
RÉSISTANCE **750°C**

EAN 8426964235319  
REF. CROWN 23531

### PLUS PRODUIT

#### ECODESIGN

COMPATIBLE BBC  
COMFORME RT 2012



**PRISE D'AIR  
EXTÉRIEUR**



DOUBLE CORPS EN ACIER  
6 + 3 MM



FOYER REVÊTU EN  
VERMICULITE



PORTE EN VERRE SERIGRAPHIÉ



BÛCHES JUSQU'À 50 CM



VOLUME DE CHAUFFE



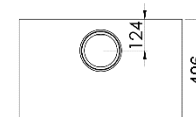
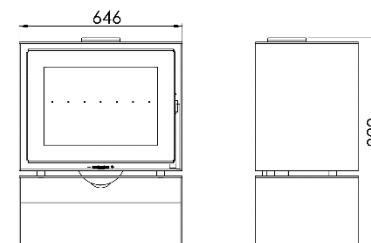
SYSTÈME VITRE PROPRE



TRIPLE COMBUSTION



RANGE-BÛCHES



**A+**

CE



TÜVRheinland®  
CERT  
ISO 9001

Art. 15a B-VG

**B1mSchV2**



flamme  
VERTE

Le label  
du chauffage  
au bois

**7★**



DICÉE FR