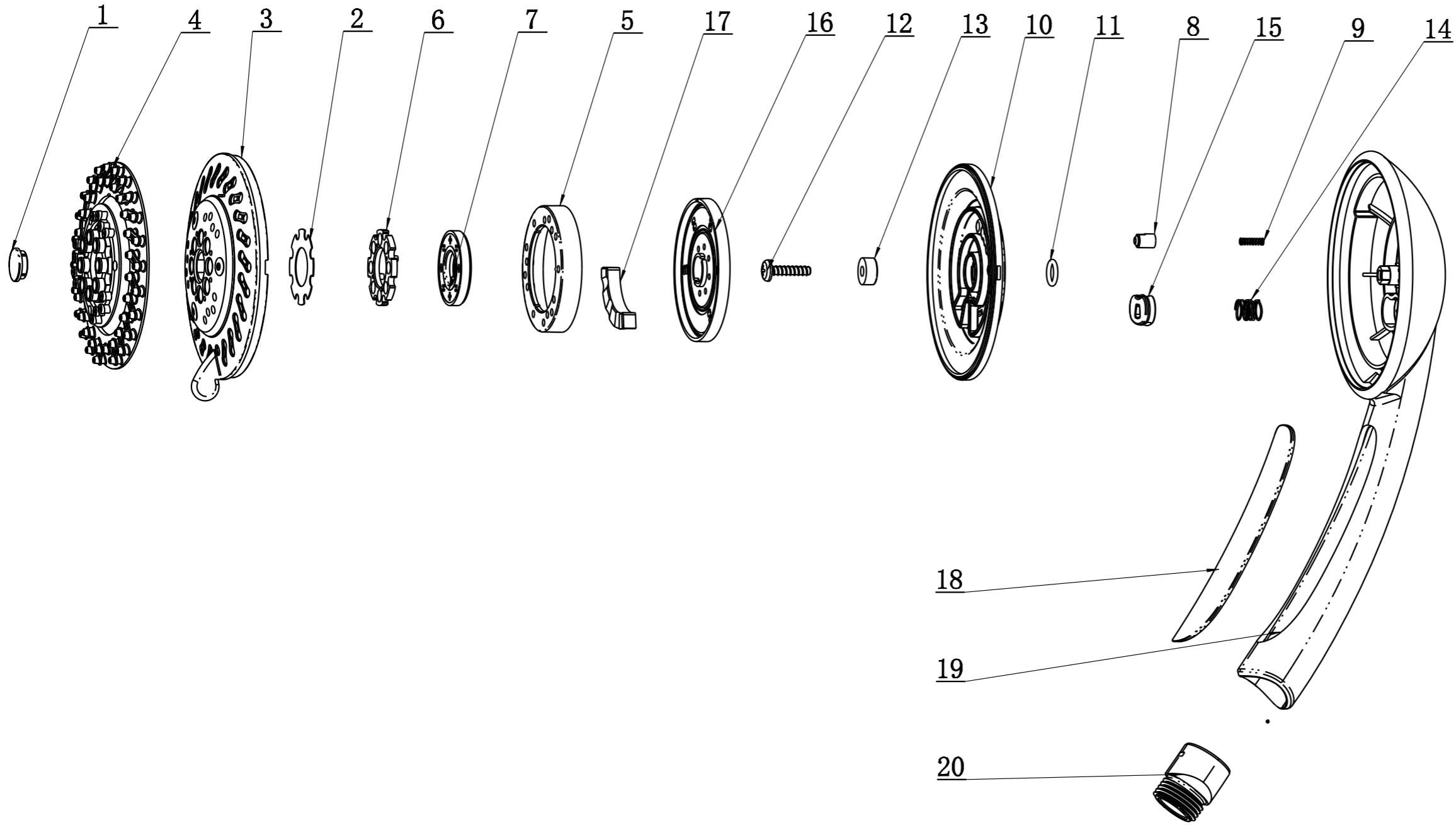


询价	打样	试制	受控	外/内表面积(dm ²)	参考单重(g)	工艺难度
□	□	■	□	/	183.8±10%	/

更改栏	标记	处数	更改内容	签名	日期

EAN:3276200157500



20	threaded connector	螺纹接头	ASA	1	
19	body	S46085本体	ABS	1	
18	decorative cover	装饰盖	rubber	1	
17	Rotor	叶轮	ABS757K	1	
16	Inlet	S46085射水碟	ABS	1	
15	Cup Seal	皮碗	NBR	1	
14	Spring	弹簧	SUS304	2	
13	Connector	螺丝套	POM	1	
12	screw	自攻螺钉	SUS304	1	
11	O-ring	O型圈	NBR70°	1	
10	Front Plate,	S46085分水盘	ABS	1	
9	spring	碰珠压簧	SUS304	1	
8	Retainer	碰珠	POM	1	
7	Bottom Housing	散水碟	ABS	1	
6	Screen	丝网架	ABS757K	1	
5	rotor ring	S46085叶轮护圈	POM	1	
4	nozzle	S46085出水套	TPE	1	
3	faceplate	S46085面盖	ABS	1	
2	screen	丝网	SUS304	1	
1	screw cover	无字螺丝盖	ABS757K	1	
序号	图号	零件名称	材料	数量	备注

制图	陈诗纯	日期	2021-05-14	福建西河卫浴科技有限公司	版次
校验	陈诗纯	日期	2021-05-14		A1.0
设计	陈诗纯	日期	2021-03-11		比例
审核	高建辉	日期	2021-05-16	材料	ABS
批准	高建辉	日期	2021-05-16	名称	五功能手持花洒
模具编号	/	页次	共 1 张 第 1 张	图号	S46085-0B