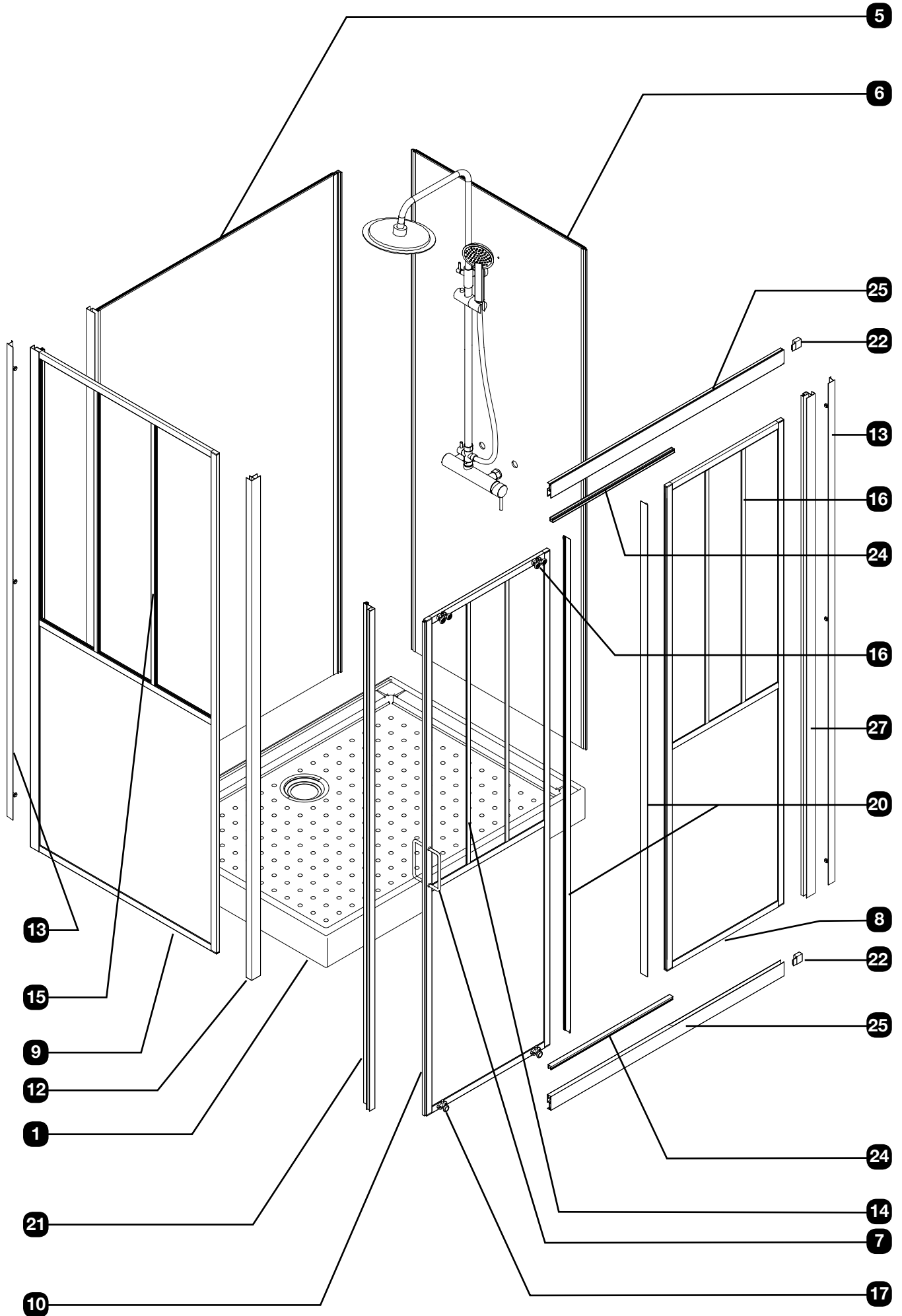
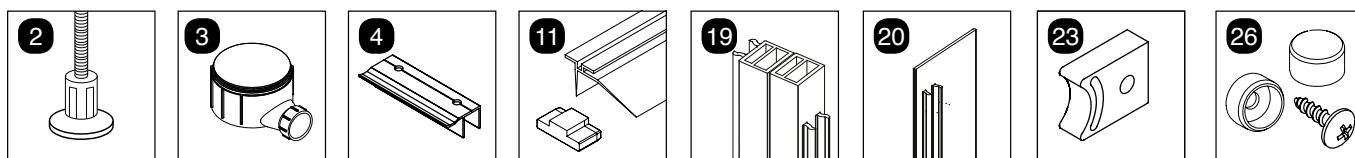


# ATELIER 120 / 710749

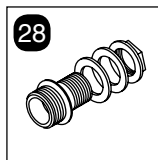
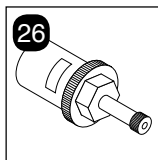
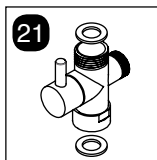
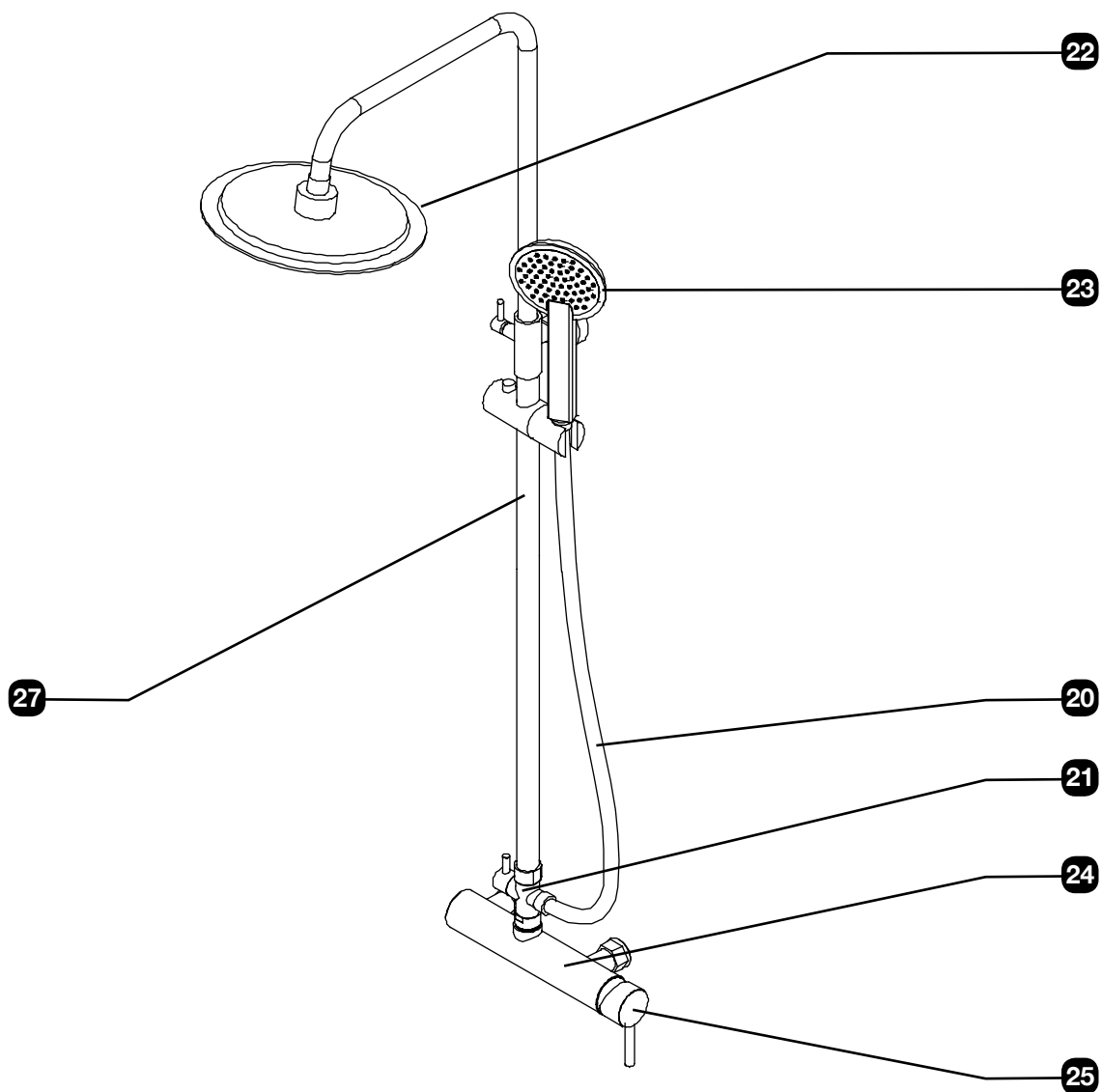


# ATELIER 120 / 710749



N°	QTÉ	DÉSIGNATION	RÉFÉRENCE S.A.V
1	1	receveur (bonde + taquets de fixation pré-montés)	710749-A
2	6	ped de receveur	709562-N
3	1	bonde 90 mm	710748-B
4	4	clips de fixation pour parois de fond sur receveur	710748-C
5	1	grand paroi de fond	710749-B
6	1	petite paroi de fond pour mitigeur	710749-C
7	1	poignée de porte + clé allen	710748-F
8	1	paroi fixe frontale	710749-D
9	1	paroi fixe latérale	710749-E
10	1	porte coulissante	710749-F
11	1	joint bas de porte avec butée	710748-N
12	1	profilé d'angle	710748-I
13	2	profilé d'extension	710749-G
14	2	baguette décorative en aluminium sans joint L=103,8 cm (porte)	710749-H
15	2	baguette décorative en aluminium sans joint L=104,5 cm (paroi latérale)	710748-O
16	2	baguette décorative en aluminium sans joint L=101,5 cm (paroi frontale)	710749-I
17	2	roulette simple à démontage rapide	710749-J
18	2	roulette double	710749-K
19	1	joint magnétique pour porte	710749-L
20	2	joint d'étanchéité verticale L=197.5cm	710749-M
21	1	profilé vertical pour joint magnétique	710749-N
22	1	set de connecteurs traverses avec profilés verticaux (haut et bas)	710749-O
23	2	amortisseur de porte + vis	710749-P
24	2	profilé obturateur pour traverse avec joint	710749-Q
25	1	traverses haute et basse (amortisseurs et joint pré-montés)	710749-R
26	1	sachet visserie (vis+caches noirs)	710749-S
27	1	profilé vertical pour traverse et petite paroi de fond	710749-T

# ATELIER 100 / 710750



N°	QTÉ	DÉSIGNATION	RÉFÉRENCE S.A.V
20	1	flexible de douche avec joints	710879-A
21	1	inverseur complet	710879-B
22	1	douchette zénithale avec rotule pré-montée	710879-C
23	1	douchette à main	710879-D
24	1	mitigeur mécanique complet	710879-E
25	1	poignée mitigeur	710879-F
26	1	cartouche mitigeur mécanique	710879-G
27	1	barre de douche extensible avec support de douchette et platine de fixation	710879-H
28	1	connecteurs de mitigeur sur paroi de fond	710879-I