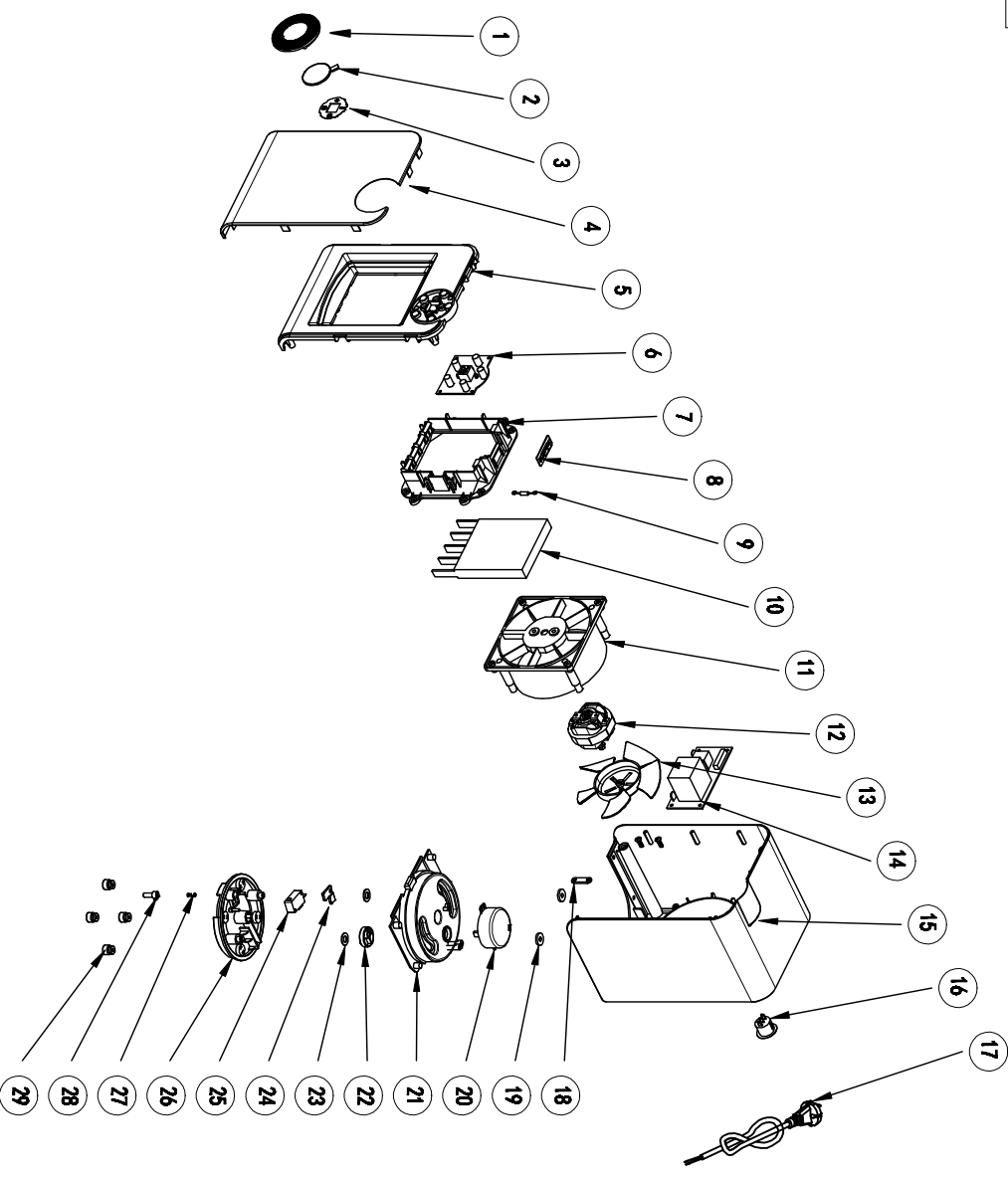


产品型号	日期	承办人	核准人	版次	页次
KPT-150-0586BL	2016.1.3	葛为全		1	

序号	名称	材质规格	数量
1	按键面板	GF/SJ-KPT/150-0586-S-003 阻燃ABS/白色(特殊:激光雕刻)	1个
2	显示屏	GF/SJ-KPT/150-0586-S-004 透明PC/(带5位透明版一样)	1个
3	面贴	GF/SJ-KPT/150/0586L	1个
4	网罩	GF/SJ-KPT/150-0586L/银灰色/喷漆	1个
5	前壳	GF/SJ-KPT/150-0586-S-001 尼龙:30%玻纤/黑色	1个
6	按键板	GF/SJ-KPT/150-0586BL-D-2 220-240V 50-60Hz	1个
7	PTC支架	PA+30%GF/阻燃/黑色/通用0581B	1个
8	变频温控器	65°C/250V12A (TUV认证)	1个
9	金属热保	R/98/98°C/250V12A/ (TUV认证)	1个
10	PTC发热器	97*8*2.5/KPT-150/0586/1800W 220-240V* 50/60Hz	1个
11	风导	PA+30%GF/阻燃/黑色/通用0573	1个
12	罩板电机	YJ58-12/220V-230V/50Hz/ 外贸/0586L	1个
13	风叶	PC/阻燃/黑色/通用0573	1个
14	电源板	GF/SJ-KPT/150-0586BL-D-1 220-240V 50-60Hz	1个
15	后壳	GF/SJ-KPT/150-0586-S-002 阻燃ABS/白色	1个
16	翘板开关	SC77圆形/底座灰键/不带灯/5138	1个
17	电源线	欧插/白/2*1*1.7/外别15cm/L半款13mm/0586L	1个
18	压线板	ABS/白色/通用型	1个
19	垫片	8*14*1/POW/0581	2个
20	同步电机	GF/SJ-KPT/150-0586BL-D-002 220-240V* 50/60Hz	1个
21	同步电机支架	GF/SJ-KPT/150-0586-S-006 阻燃ABS/	1个
22	偏心轮	POW/白色/0581	1个
23	固定图片	POW/本色/0575	2个
24	压片	阻燃ABS/白色/0581	1个
25	微动开关	KM-16/250V16A/黑色/无触点/0581	1个
26	旋转盘	阻燃ABS/黑灰色/通用0581	1个
27	弹簧	4.5*3.9*0.3*11mm/弹簧钢	1个
28	顶杆	阻燃ABS/黑色/0581/0581	1个
29	橡胶脚垫	橡胶/灰色/0551	4个



宁波奥田电器有限公司 NINGBO AUTIAN ELECTRIC APPLIANCES CO.,LTD.		机种	壁挂式暖风机
请勿按图放大 DO NOT SCALE DRAWING		零件名称	爆炸图
制图	葛为全	图号	CF/SJ-KPT/150-0586BL-BZT-001
审核		单位	mm
CHECKED BY		比例	
确认		版本号	1
APPROVED BY		版本号	REV