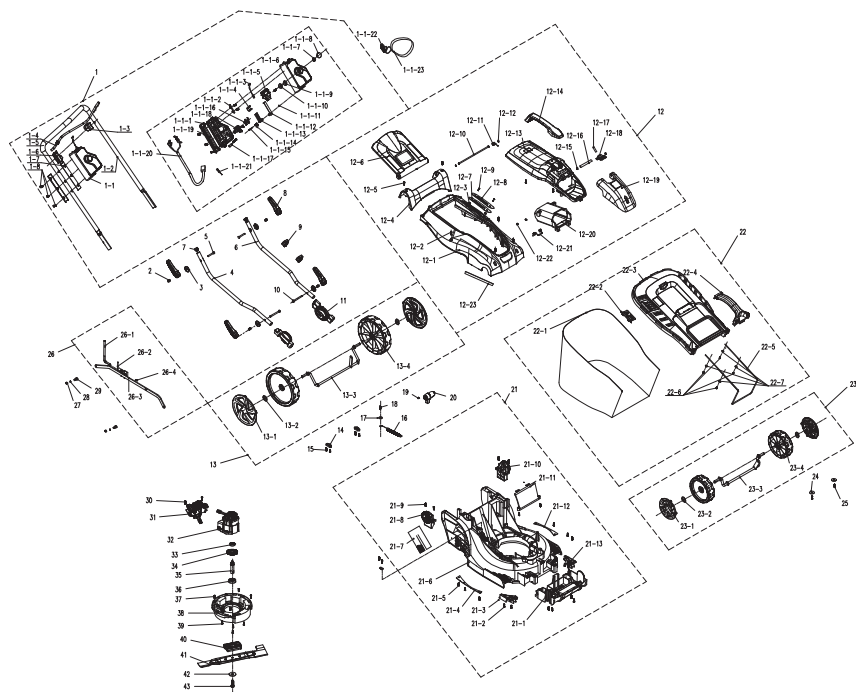


8.3 VUE ÉCLATÉE

POS	DESCRIPTION	NUM	Nombre d'années de disponibilité des pièces de rechange
1	Ensemble guidon	1	5
1-1	Composant du boîtier de commande	1	5
1-1-1	Boîtier de commande	1	5
1-1-2	Plaque de fixation	1	5
1-1-3	Composants de fil métallique	1	5
1-1-4	Bouton de gâchette	1	5
1-1-5	Interrupteur	1	5
1-1-6	Boîtier de commande	1	5
1-1-7	Ressort de bouton	1	5
1-1-8	Bouton	1	5
1-1-9	Bague d'étanchéité	1	5
1-1-10	Plaque de fond	1	5

FR  
 ES  
 PT  
 IT  
 EL  
 PL  
 RU  
 KZ  
 UA  
 RO  
 EN

POS	DESCRIPTION	NUM	Nombre d'années de disponibilité des pièces de rechange
1-1-11	Écrou	1	5
1-1-12	Plaque à crochet	1	5
1-1-13	Plaque de guidage	1	5
1-1-14	Ressort torsadé	1	5
1-1-15	Vis de machine	1	5
1-1-16	Contact de clé	2	5
1-1-17	Serre-câble	1	5
1-1-18	Support	1	5
1-1-19	Plaque arrière fixe	1	5
1-1-20	Câble	1	5
1-1-21	Câble double pôle	1	5
1-1-22	Ensemble clé	1	5
1-1-23	Porte-clé	1	5
1-2	Poussoir	1	5
1-3	Support	1	5
1-4	Tige de traction	1	5
1-5	Éponge	1	5
1-6	Support	1	5
1-7	Manchon de tuyau	2	5
1-8	Vis	13	5
2	Goupille	4	5
3	Joint d'attache rapide	4	5
4	Poussoir	1	5
5	Boulon	2	5
6	Poussoir	1	5
7	Valve d'arrêt	2	5
8	Poignée de verrouillage rapide	4	5
9	Boucle	2	5
10	Vis	2	5
11	Dent de réglage	2	5
12	Ensemble couvercle supérieur	1	5
12-1	Capot du milieu	1	5
12-2	Vis	6	5

POS	DESCRIPTION	NUM	Nombre d'années de disponibilité des pièces de rechange
12-3	Écrou	2	5
12-4	Clapet	1	5
12-5	Vis	11	5
12-6	Capot arrière	1	5
12-7	Plaque souple	1	5
12-8	Plaque déflectrice	1	5
12-9	Vis	2	5
12-10	Axe du capot arrière	1	5
12-11	Ressort	1	5
12-12	Rondelle fendue	2	5
12-13	Capot supérieur	1	5
12-14	Poignée	1	5
12-15	Bague de serrage élastique	2	5
12-16	Arbre	1	5
12-17	Ressort	1	5
12-18	Bouton	1	5
12-19	Capot	1	5
12-20	Boîtier de batterie	1	5
12-21	Batterie / ressort	1	5
12-22	Vis	4	5
12-23	Joint anti-poussière	2	5
13	Support de l'essieu	1	5
13-1	Cache de roue arrière	1	5
13-2	Rondelle	2	5
13-3	Support de l'essieu arrière	1	5
13-4	Roue arrière	2	5
13-5	Cache de roue arrière	1	5
14	Plaque de positionnement d'axe	2	5
15	Vis	4	5
16	Ressort d'ajustement	1	5
17	Joint	1	5
18	Vis	1	5
19	Vis	1	5

FR

ES

PT

IT

EL

PL

RU

KZ

UA

RO

EN

FR  
 ES  
 PT  
 IT  
 EL  
 PL  
 RU  
 KZ  
 UA  
 RO  
 EN

POS	DESCRIPTION	NUM	Nombre d'années de disponibilité des pièces de rechange
20	Levier de réglage	1	5
21	Composant du châssis	1	5
21-1	Châssis avant	1	5
21-2	Vis	10	5
21-3	Plaque de tonte	1	5
21-4	Plaque fixe	1	5
21-5	Vis	8	5
21-6	Châssis	1	5
21-7	Éponge	1	5
21-8	Dent fixe	1	5
21-9	Vis	4	5
21-10	Dent fixe	1	5
21-11	Plaque de guidage d'herbe	1	5
21-12	Plaque fixe	1	5
21-13	Plaque de tonte	1	5
22	Composants du bac de ramassage	1	5
22-1	Sac à coupures	1	5
22-2	Indicateur	1	5
22-3	Capot supérieur	1	5
22-4	Poignée du sac	1	5
22-5	Support du bac de ramassage	1	5
22-6	Rondelle plate	0	5
22-7	Vis	0	5
23	Support de l'essieu avant	1	5
23-1	Cache de roue avant	1	5
23-2	Rondelle	2	5
23-3	Support de l'essieu arrière	1	5
23-4	Roue avant	2	5
23-5	Cache de roue avant	1	5
24	Joint	2	5
25	Vis	2	5
26	Ensemble réglage de hauteur	1	5
26-1	Tige de réglage de hauteur	1	5

EAN code: 3276007157215

Product designation: BATTERY LAWN MOWER

Supplier ref: 40VLM2-42P.1

<b>POS</b>	<b>DESCRIPTION</b>	<b>NUM</b>	<b>Nombre d'années de disponibilité des pièces de rechange</b>
26-2	Ressort de torsion	1	5
26-3	Tige de raccordement	1	5
26-4	Goupille R	1	5
27	Écrou	2	5
28	Rondelle plate	2	5
29	Vis	2	5
30	Vis	2	5
31	Ensemble contrôleur électrique brushless	1	5
32	Ensemble moteur brushless	1	5
33	Palier 629Z	1	5
34	Roue d'engrenage	1	5
35	Arbre de sortie	1	5
36	Roulement	1	5
37	Vis	8	5
38	Plaque fixe	1	5
39	Vis	1	5
40	Plaque fixe	1	5
41	Lame	1	5
42	Pièce de compression de lame	1	5
43	Vis	1	5

FR

ES

PT

IT

EL

PL

RU

KZ

UA

RO

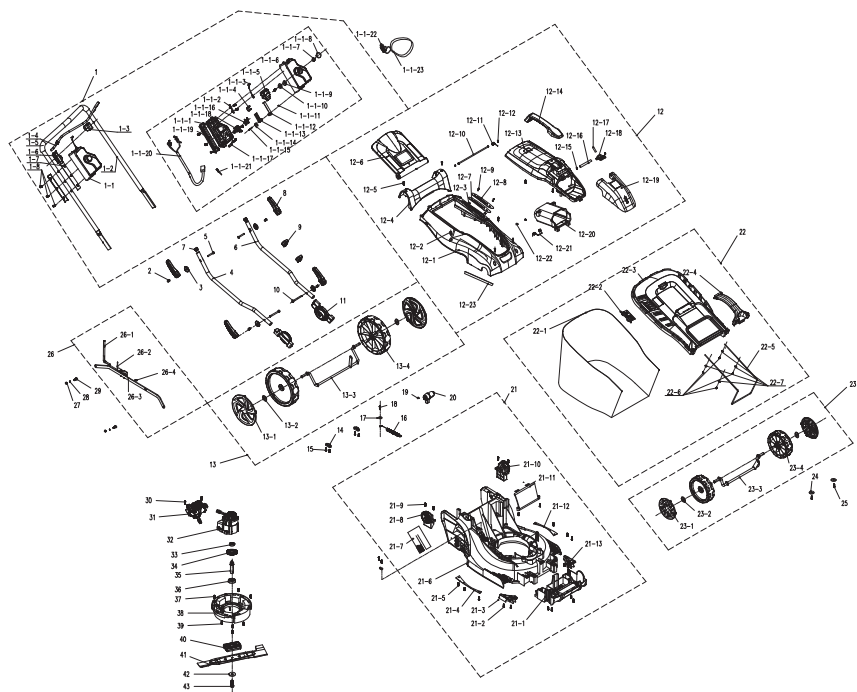
EN

EAN code: 3276007157215

Product designation: BATTERY LAWN MOWER

Supplier ref: 40VLM2-42P.1

### 8.3 VISTA ESPLOSA



N.	DESCRIZIONE	Q.TÀ	Anni di disponibilità della parte di ricambio
1	Gruppo manubrio superiore	1	5
1-1	Gruppo scatola interruttore	1	5
1-1-1	Scatola interruttore	1	5
1-1-2	Piastra di fissaggio	1	5
1-1-3	Componente cerniera	1	5
1-1-4	Pulsante innesco	1	5
1-1-5	Interruttore	1	5
1-1-6	Scatola interruttore	1	5
1-1-7	Molla pulsante	1	5
1-1-8	Pulsante	1	5
1-1-9	Guarnizione di tenuta	1	5
1-1-10	Rondella	1	5
1-1-11	Dado	1	5

FR  
ES  
PT  
IT  
EL  
PL  
RU  
KZ  
UA  
RO  
EN

N.	DESCRIZIONE	Q.TÀ	Anni di disponibilità della parte di ricambio
1-1-12	Piastra gancio	1	5
1-1-13	Piastra guida	1	5
1-1-14	Molla attorcigliata	1	5
1-1-15	Vite macchina	1	5
1-1-16	Contatto della chiave	2	5
1-1-17	Serracavo	1	5
1-1-18	Supporto	1	5
1-1-19	Alloggio fisso posteriore	1	5
1-1-20	Cavo	1	5
1-1-21	Cavo terminale doppio	1	5
1-1-22	Gruppo chiave	1	5
1-1-23	Corda della chiave	1	5
1-2	Asta di spinta	1	5
1-3	Supporto	1	5
1-4	Tirante	1	5
1-5	Spugna	1	5
1-6	Supporto	1	5
1-7	Manicotto tubo	2	5
1-8	Vite	13	5
2	Perno	4	5
3	Guarnizione leva di bloccaggio	4	5
4	Asta di spinta	1	5
5	Bullone	2	5
6	Asta di spinta	1	5
7	Cappuccio terminale	2	5
8	Leva di bloccaggio	4	5
9	Detrazione cavo	2	5
10	Vite	2	5
11	Ingranaggio di regolazione	2	5
12	Gruppo copertura superiore	1	5
12-1	Copertura intermedia	1	5
12-2	Vite	6	5
12-3	Dado	2	5

EAN code: 3276007157215

Product designation: BATTERY LAWN MOWER

Supplier ref: 40VLM2-42P.1

<b>N.</b>	<b>DESCRIZIONE</b>	<b>Q.TÀ</b>	<b>Anni di disponibilità della parte di ricambio</b>
12-4	Coperchio sportello	1	5
12-5	Vite	11	5
12-6	Copertura posteriore	1	5
12-7	Piastra morbida cambio	1	5
12-8	Piastra cambio	1	5
12-9	Vite	2	5
12-10	Asta copertura posteriore	1	5
12-11	Molla	1	5
12-12	Rondella spaccata	2	5
12-13	Copertura superiore	1	5
12-14	Impugnatura	1	5
12-15	Anello elastico per asta	2	5
12-16	Asta	1	5
12-17	Molla	1	5
12-18	Pulsante	1	5
12-19	Protezione	1	5
12-20	Involucro gruppo batteria	1	5
12-21	Molla gruppo batteria	1	5
12-22	Vite	4	5
12-23	Cuscinetto antipolvere	2	5
13	Gruppo asse ruote	1	5
13-1	Coprismozzo ruota posteriore	1	5
13-2	Rondella	2	5
13-3	Asse ruote posteriori	1	5
13-4	Ruota posteriore	2	5
13-5	Coprismozzo ruota posteriore	1	5
14	Piastra posizionamento asse	2	5
15	Vite	4	5
16	Molla di regolazione	1	5
17	Rondella	1	5
18	Vite	1	5
19	Vite	1	5
20	Leva di regolazione	1	5

FR

ES

PT

IT

EL

PL

RU

KZ

UA

RO

EN



FR  
ES  
PT  
IT  
EL  
PL  
RU  
KZ  
UA  
RO  
EN

N.	DESCRIZIONE	Q.TÀ	Anni di disponibilità della parte di ricambio
21	Componenti telaio	1	5
21-1	Telaio anteriore	1	5
21-2	Vite	10	5
21-3	Piastra taglio erba	1	5
21-4	Piastra fissa	1	5
21-5	Vite	8	5
21-6	Telaio	1	5
21-7	Spugna	1	5
21-8	Ingranaggio fisso	1	5
21-9	Vite	4	5
21-10	Ingranaggio fisso	1	5
21-11	Piastra guida erba	1	5
21-12	Piastra di fissaggio	1	5
21-13	Piastra taglio erba	1	5
22	Componenti contenitore dell'erba	1	5
22-1	Contenitore dell'erba	1	5
22-2	Pannello di controllo	1	5
22-3	Copertura superiore	1	5
22-4	Impugnatura contenitore dell'erba	1	5
22-5	Supporto contenitore dell'erba	1	5
22-6	Rondella piatta	0	5
22-7	Vite	0	5
23	Gruppo asse ruote anteriori	1	5
23-1	Coprimezzo ruota anteriore	1	5
23-2	Rondella	2	5
23-3	Asse ruote anteriori	1	5
23-4	Ruota anteriore	2	5
23-5	Coprimezzo ruota anteriore	1	5
24	Rondella	2	5
25	Vite	2	5
26	Gruppo regolazione altezza	1	5
26-1	Asta regolazione altezza	1	5
26-2	Molla di torsione	1	5

EAN code: 3276007157215

Product designation: BATTERY LAWN MOWER

Supplier ref: 40VLM2-42P.1

<b>N.</b>	<b>DESCRIZIONE</b>	<b>Q.TÀ</b>	<b>Anni di disponibilità della parte di ricambio</b>
26-3	Asta di collegamento	1	5
26-4	Coppiglia	1	5
27	Dado	2	5
28	Rondella piatta	2	5
29	Vite	2	5
30	Vite	2	5
31	Gruppo controllo elettronico brushless	1	5
32	Gruppo motore brushless	1	5
33	Cuscinetto 629Z	1	5
34	Ingranaggio	1	5
35	Albero motore	1	5
36	Cuscinetto	1	5
37	Vite	8	5
38	Alloggio fisso	1	5
39	Vite	1	5
40	Piastra fissa	1	5
41	Lama	1	5
42	Piastra pressione lama	1	5
43	Vite	1	5

FR

ES

PT

IT

EL

PL

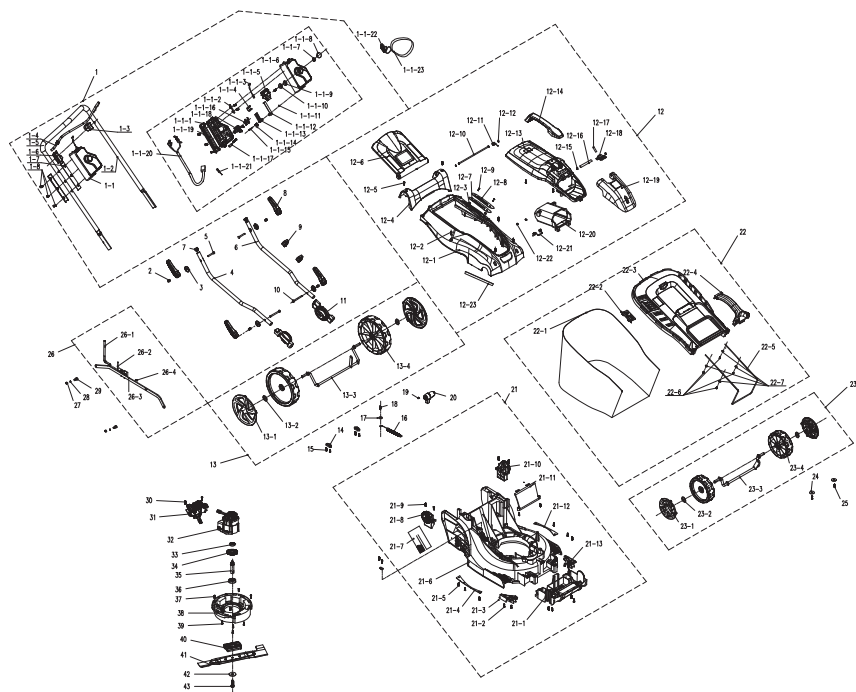
RU

KZ

UA

RO

EN

**8.3 WIDOK ROZSTRZELONY**

POZ.	OPIS	NR	Dostępność części zapasowych (w latach)
1	Uchwyt (zespół)	1	5
1-1	Moduł przełącznikowy (zespół)	1	5
1-1-1	Moduł przełącznikowy	1	5
1-1-2	Płyta mocująca	1	5
1-1-3	Drut metalowy	1	5
1-1-4	Przycisk spustowy	1	5
1-1-5	Przełącznik	1	5
1-1-6	Moduł przełącznikowy	1	5
1-1-7	Sprężyna przycisku	1	5
1-1-8	Przycisk	1	5
1-1-9	Pierścień uszczelniający	1	5
1-1-10	Płyta	1	5
1-1-11	Nakrętka	1	5

FR

ES

PT

IT

EL

PL

RU

KZ

UA

RO

EN

FR  
 ES  
 PT  
 IT  
 EL  
**PL**  
 RU  
 KZ  
 UA  
 RO  
 EN

POZ.	OPIS	NR	Dostępność części zapasowych (w latach)
1-1-12	Płytką z zaczepem	1	5
1-1-13	Płytką prowadząca	1	5
1-1-14	Skrecona sprężyna	1	5
1-1-15	Śruba maszynowa	1	5
1-1-16	Styk kluczyka	2	5
1-1-17	Zacisk na kabel	1	5
1-1-18	Uchwyt	1	5
1-1-19	Gniazdo tylne	1	5
1-1-20	Kabel	1	5
1-1-21	Kabel z dwiema końcówkami	1	5
1-1-22	Kluczyk (zespół)	1	5
1-1-23	Paski klucza	1	5
1-2	Popychacz	1	5
1-3	Wspornik	1	5
1-4	Cięgno	1	5
1-5	Gąbka	1	5
1-6	Uchwyt	1	5
1-7	Tuleja	2	5
1-8	Śruba	13	5
2	Sworzeń	4	5
3	Uszczelka szybkozatraskowa	4	5
4	Popychacz	1	5
5	Śruba	2	5
6	Popychacz	1	5
7	Ogranicznik	2	5
8	Uchwyt szybkozatraskowy	4	5
9	Klamra	2	5
10	Śruba	2	5
11	Zęb regulacyjny	2	5
12	Pokrywa górna (zespół)	1	5
12-1	Pokrywa środkowa	1	5
12-2	Śruba	6	5
12-3	Nakrętka	2	5

EAN code: 3276007157215

Product designation: BATTERY LAWN MOWER

Supplier ref: 40VLM2-42P.1

POZ.	OPIS	NR	Dostępność części zapasowych (w latach)
12-4	Kłapa pokrywy	1	5
12-5	Śruba	11	5
12-6	Pokrywa tylna	1	5
12-7	Miękka płytką przełączającą	1	5
12-8	Płytką przełączającą	1	5
12-9	Śruba	2	5
12-10	Tylna pokrywa wałka	1	5
12-11	Sprężyna	1	5
12-12	Podkładka sprężynująca	2	5
12-13	Pokrywa górna	1	5
12-14	Uchwyt	1	5
12-15	Pierścień elastyczny na wałek	2	5
12-16	Wałek	1	5
12-17	Sprężyna	1	5
12-18	Przycisk	1	5
12-19	Ośłona	1	5
12-20	Ośłona akumulatora	1	5
12-21	Sprężyna akumulatora	1	5
12-22	Śruba	4	5
12-23	Wkładka pyłoszczelna	2	5
13	Oś koła komplet	1	5
13-1	Dekielek koła tylnego	1	5
13-2	Podkładka	2	5
13-3	Oś koła tylnego (zespół)	1	5
13-4	Koło tylne	2	5
13-5	Dekielek koła tylnego	1	5
14	Płytką pozycjonująca oś	2	5
15	Śruba	4	5
16	Sprężyna regulacyjna	1	5
17	Uszczelka	1	5
18	Śruba	1	5
19	Śruba	1	5
20	Dźwignia regulacji	1	5

FR

ES

PT

IT

EL

PL

RU

KZ

UA

RO

EN

POZ.	OPIS	NR	Dostępność części zapasowych (w latach)
21	Elementy składowy podwozia	1	5
21-1	Podwozie (przód)	1	5
21-2	Śruba	10	5
21-3	Płytką tnącą do trawy	1	5
21-4	Płytką nieruchoma	1	5
21-5	Śruba	8	5
21-6	Podwozie	1	5
21-7	Gąbka	1	5
21-8	Zaczep nieruchomy	1	5
21-9	Śruba	4	5
21-10	Zaczep nieruchomy	1	5
21-11	Płytką-prowadnica trawy	1	5
21-12	Płytką nieruchoma	1	5
21-13	Płytką tnącą do trawy	1	5
22	Podzespoły kosza na trawę	1	5
22-1	Pojemnik na skoszoną trawę	1	5
22-2	Wskaźnik	1	5
22-3	Pokrywa górna	1	5
22-4	Uchwyt pojemnika	1	5
22-5	Uchwyt kosza na trawę	1	5
22-6	Podkładka płaska	0	5
22-7	Śruba	0	5
23	Oś koła przedniego (zespół)	1	5
23-1	Dekielek koła przedniego	1	5
23-2	Podkładka	2	5
23-3	Oś koła tylnego (zespół)	1	5
23-4	Koło przednie	2	5
23-5	Dekielek koła przedniego	1	5
24	Uszczelka	2	5
25	Śruba	2	5
26	Regulacja wysokości (zespół)	1	5
26-1	Pręt regulacji wysokości	1	5
26-2	Sprężyna skrętna	1	5

EAN code: 3276007157215

Product designation: BATTERY LAWN MOWER

Supplier ref: 40VLM2-42P.1

<b>POZ.</b>	<b>OPIS</b>	<b>NR</b>	<b>Dostępność części zapasowych (w latach)</b>
26-3	Łącznik	1	5
26-4	Zawlecza	1	5
27	Nakrętka	2	5
28	Podkładka płaska	2	5
29	Śruba	2	5
30	Śruba	2	5
31	Kontroler silnika bezszczotkowego (zespół)	1	5
32	Silnik bezszczotkowy (zespół)	1	5
33	Łożysko 629Z	1	5
34	Zębatka przekładni	1	5
35	Wałek napędowy	1	5
36	Łożysko	1	5
37	Śruba	8	5
38	Gniazdo nieruchome	1	5
39	Śruba	1	5
40	Płytko nieruchoma	1	5
41	Ostrze	1	5
42	Płytko dociskająca ostrze	1	5
43	Śruba	1	5

FR

ES

PT

IT

EL

**PL**

RU

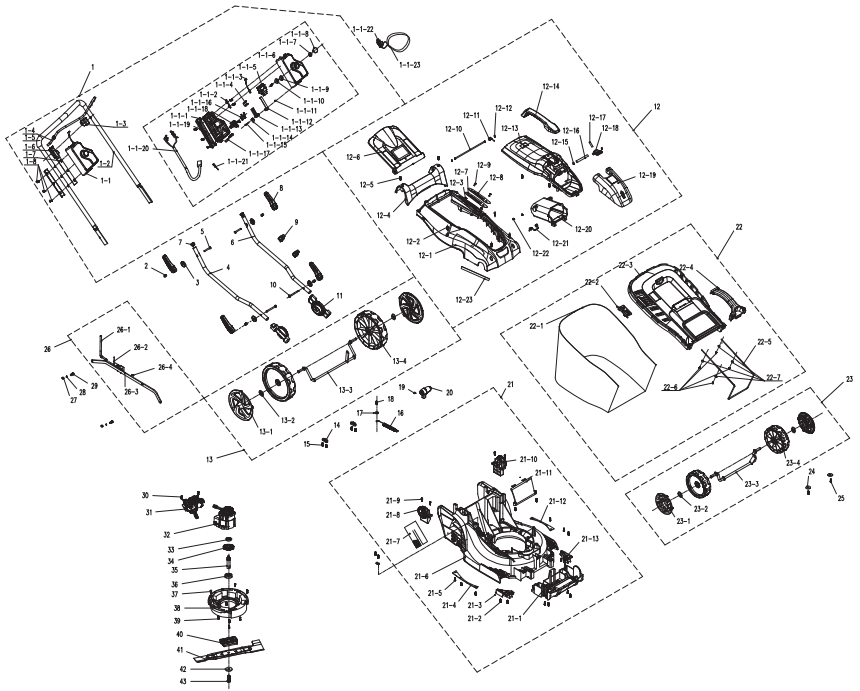
KZ

UA

RO

EN

**8.3 EXPLODED VIEW**





EAN code: 3276007157215

Product designation: BATTERY LAWN MOWER

Supplier ref: 40VLM2-42P.1

POS	DESCRIPTION	NUM	Availability years of spare parts
1	Hand Assembly	1	5
1-1	Switch Box Component	1	5
1-1-1	Switch Box	1	5
1-1-2	Fixing Plate	1	5
1-1-3	Zip Components	1	5
1-1-4	Trigger button	1	5
1-1-5	Switch	1	5
1-1-6	Switch Box	1	5
1-1-7	Button Spring	1	5
1-1-8	Button	1	5
1-1-9	Sealing Ring	1	5
1-1-10	Floor	1	5
1-1-11	Nut	1	5
1-1-12	Hook Plate	1	5
1-1-13	Guide Plate	1	5
1-1-14	Twisted Spring	1	5
1-1-15	Machine Screw	1	5
1-1-16	Key Contact	2	5
1-1-17	Cable Clamp	1	5
1-1-18	Holder	1	5
1-1-19	Rear Fixed Seat	1	5
1-1-20	Cable	1	5
1-1-21	Double Terminal Cable	1	5
1-1-22	Key Assembly	1	5
1-1-23	Key Straps	1	5
1-2	Push Rod	1	5
1-3	Support	1	5
1-4	Pull Rod	1	5
1-5	Sponge	1	5
1-6	Holder	1	5
1-7	Pipe Sleeve	2	5
1-8	Screw	13	5
2	Pin	4	5
3	Fast Clip Gasket	4	5
4	Push Rod	1	5

FR  
ES  
PT  
IT  
EL  
PL  
RU  
KZ  
UA  
RO

EN

FR  
ES  
PT  
IT  
EL  
PL  
RU  
KZ  
UA  
RO  
EN

POS	DESCRIPTION	NUM	Availability years of spare parts
5	Bolt	2	5
6	Push Rod	1	5
7	Stopcock	2	5
8	Quick Clamp Handle	4	5
9	Line Deduction	2	5
10	Screw	2	5
11	Adjusting Tooth	2	5
12	Upper Cover Assembly	1	5
12-1	Middle Cover	1	5
12-2	Screw	6	5
12-3	Nut	2	5
12-4	Flap Cover	1	5
12-5	Screw	11	5
12-6	Rear Cover	1	5
12-7	Shift Soft Plate	1	5
12-8	Shift Plate	1	5
12-9	Screw	2	5
12-10	Rear Cover Shaft	1	5
12-11	Spring	1	5
12-12	Split Washer	2	5
12-13	Top Cover	1	5
12-14	Handle	1	5
12-15	Elastic Ring For Shaft	2	5
12-16	Shaft	1	5
12-17	Spring	1	5
12-18	Button	1	5
12-19	Shield	1	5
12-20	Battery Pack BOX	1	5
12-21	Battery Pack Spring	1	5
12-22	Screw	4	5
12-23	Dust Proof Mate	2	5
13	Wheel Shaft Assembly	1	5
13-1	Rear Wheel Cap	1	5
13-2	Washer	2	5
13-3	Rear Wheel Shaft Assembly	1	5

EAN code: 3276007157215

Product designation: BATTERY LAWN MOWER

Supplier ref: 40VLM2-42P.1

POS	DESCRIPTION	NUM	Availability years of spare parts
13-4	Rear Wheel	2	5
13-5	Rear Wheel Cap	1	5
14	Axle Positioning Plate	2	5
15	Screw	4	5
16	Adjusting Spring	1	5
17	Gasket	1	5
18	Screw	1	5
19	Screw	1	5
20	Adjusting Lever	1	5
21	Chassis Component	1	5
21-1	Front Chassis	1	5
21-2	Screw	10	5
21-3	Grass Cutting Plate	1	5
21-4	Fixed Plate	1	5
21-5	Screw	8	5
21-6	Chassis	1	5
21-7	Sponge	1	5
21-8	Fixed Tooth	1	5
21-9	Screw	4	5
21-10	Fixed Tooth	1	5
21-11	Grass Guide Plate	1	5
21-12	Fixed Plate	1	5
21-13	Grass Cutting Plate	1	5
22	Grass Basket Components	1	5
22-1	Clippings Bag	1	5
22-2	Dashboard	1	5
22-3	Up Cover	1	5
22-4	Bag handle	1	5
22-5	Grass Basket Holder	1	5
22-6	Flat Washer	0	5
22-7	Screw	0	5
23	Front Wheel Shaft Assembly	1	5
23-1	Front Wheel Cap	1	5
23-2	Washer	2	5
23-3	Rear Wheel Shaft Assembly	1	5

FR

ES

PT

IT

EL

PL

RU

KZ

UA

RO

EN

FR  
ES  
PT  
IT  
EL  
PL  
RU  
KZ  
UA  
RO  
EN

POS	DESCRIPTION	NUM	Availability years of spare parts
23-4	Front Wheel	2	5
23-5	Front Wheel Cap	1	5
24	Gasket	2	5
25	Screw	2	5
26	Height Adjusting Assembly	1	5
26-1	Height Adjusting Pole	1	5
26-2	Torsional Spring	1	5
26-3	Connecting Pole	1	5
26-4	R Pin	1	5
27	Nut	2	5
28	Flat Washer	2	5
29	Screw	2	5
30	Screw	2	5
31	Brushless Electric Controller Assembly	1	5
32	Brushless Motor Assembly	1	5
33	629ZBearing	1	5
34	Gear Wheel	1	5
35	Output Shaft	1	5
36	Bearing	1	5
37	Screw	8	5
38	Fixed Seat	1	5
39	Screw	1	5
40	Fixed Plate	1	5
41	Blade	1	5
42	Blade Pressboard	1	5
43	Screw	1	5