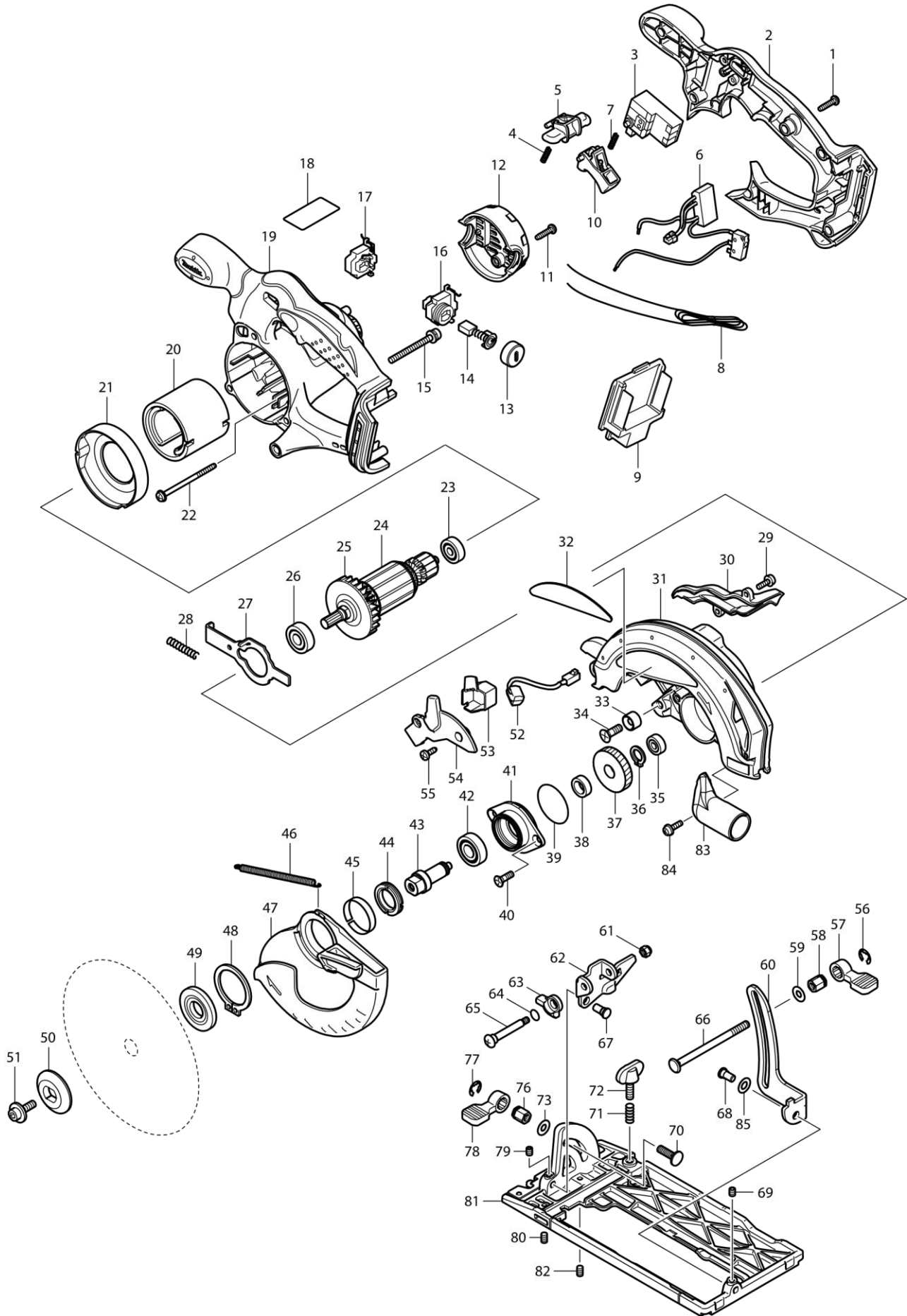


Numéro du modèle DSS610 SCIE CIRCULAIRE D=165mm 18V



Numéro du modèle DSS610 SCIE CIRCULAIRE D=165mm 18V

Item	Parts_No.	Parts_Description	Qty
001	265995-6	VIS 4X18	6
002	141470-5	COUVERCLE DE POIGNEE	1
003	650631-1	INTERRUPTEUR	1
004	231469-9	RESSORT 4 6811DW	1
005	419322-1	BOUTON DE SECURITE BBS610	1
006	620088-0	CIRCUIT	1
007	231469-9	RESSORT 4 6811DW	1
008	638432-7	FAISEAU	1
009	644808-8	SUPPORT	1
010	419176-6	LEVIER INTERRUPTEUR	1
011	265995-6	VIS 4X18	2
012	419281-9	COUVERCLE ARRIERE BBS610	1
013	643941-3	BOUCHON PORTE CHARBON CB429	2
014	194435-6	JEU DE CHARBON CB-432	1
015	911263-2	VIS TETE RONDE M5X40	3
016	643882-3	PORTE CHARBON	1
017	643883-1	PORTE CHARBONS	1
018	815E89-3	DSS610 NAME PLATE	1
019	141471-3	CARTER MOTEUR	1
020	638107-8	AIMANT	1
021	419285-1	T LE DE VENTILATEUR	1
022	266292-3	VIS 4X65	2
023	210023-2	ROULEMENT A BILLES 627DDW	1
024	519173-3	INDUIT 18V BBS610	1
024		INC. 23,25,26	
025	241869-5	VENTILATEUR 55	1
026	211061-7	ROULEMENT A BILLES 6000LLB	1
027	346059-6	LEVIER DE BLOCAGE	1
028	233092-6	RESSORT 5	1
029	911118-1	VIS TETE RONDE M4X12	2
030	419284-3	DEFLECTEUR	1
031	188045-9	CARTER DE LAME	1
031	213434-0	O RING 26	1
031		INC. 32	
032	819217-2	LOGO MAKITA(AUTOCOLLANT)BBS610	1
033	262049-0	ENTRETOISE	1
034	251368-9	VIS M6	1
034-1	265694-0	+ COUNTERSUNK HEAD SCREW M6	1
035	210028-2	ROULEMENT A BILLES 606ZZ	1
036	961052-5	CIRCLIP MOD S EXT 12	1
037	227156-6	PIGNON DROIT 52 BBS610	1
038	257173-2	BAGUE 12 5604R	1
039	213512-6	O'RING 39	1
040	265034-2	VIS TETE FRAISEE M5	2

Numéro du modèle DSS610 SCIE CIRCULAIRE D=165mm 18V

041	318009-1	PALIER DE ROULEMENT	1
042	211131-2	ROULEMENT A BILLES 6001DDW	1
043	324626-7	AXE	1
044	285845-9	BAGUE APPUI ROULEMENT	1
045	345469-4	BAGUE DE FROTTEMENT	1
046	231821-1	RESSORT DE RAPPEL 3 5604R	1
047	419286-9	CARTER SECURITE DE LAME	1
048	961152-1	CIRCLIP (EXT) S-34	1
049	224397-5	FLASQUE INTERIEURE 40	1
050	224282-2	FLASQUE EXTERIEURE 40	1
051	266133-3	VIS HEX CREUSE M6X20	1
052	631694-6	FAISCEAU DE LED	1
053	419341-7	BOITE CONNECTEUR	1
054	419282-7	COUVERCLE DE DIODE	1
055	266026-4	VIS AUTO-FOREUSE 4X12	2
056	961014-3	CIRCLIP E-8	1
057	272229-0	LEVIER 40	1
058	252158-3	ECROU HEX M6	1
059	941151-9	RONDELLE PLATE 6	1
060	345658-1	GUIDE	1
061	252103-8	ECROU HEX M5-8	1
062	345657-3	GUIDE ANGULAIRE	1
063	317986-4	ECROU A OREILLE	1
064	213062-1	O'RING 9	1
065	265084-7	+ VIS M5	1
066	266194-3	VIS T TE PLATE M6X90	1
067	256480-0	AXE 6-7	1
068	256480-0	AXE 6-7	1
069	266264-8	VIS HEXAGONAL M5X6	1
070	251919-8	C.S.N.VIS M6X20	1
071	231007-7	RESSORT DE COMPRESSION 6	1
072	251896-4	VIS M5X20	1
073	941151-9	RONDELLE PLATE 6	1
076	252133-9	ECROU HEX M6	1
077	961014-3	CIRCLIP E-8	1
078	272251-7	LEVIER 30	1
079	266264-8	VIS HEXAGONAL M5X6	1
080	266229-0	VIS M5X8	1
081	154832-8	TABLE CPL BSS610	1
081	816851-9	REPERE GRADUE	1
082	266229-0	VIS M5X8	1
083	419283-5	RACCORD	1
084	911118-1	VIS TETE RONDE M4X12	1
085	253186-1	RONDELLE SPECIALE 7	1
A01	164095-8	GUIDE PARALLELE	1

Numéro du modèle DSS610 SCIE CIRCULAIRE D=165mm 18V

A02	783203-8	CLE BTR 5	1
A03	A-85101	LAME SCIE CIRCULAIRE MD-24D-165X1.5X20	1
A04C	141353-9	COFFRET PLASTIQUE BSS610/611	1
A04C	163455-1	CLIP COFFRET	2
A04C	419360-3	POIGNEE	1
A04D	141353-9	COFFRET PLASTIQUE BSS610/611	1
A04D	163455-1	CLIP COFFRET	2
A04D	419360-3	POIGNEE	1
A04F	141353-9	COFFRET PLASTIQUE BSS610/611	1
A04F	163455-1	CLIP COFFRET	2
A04F	419360-3	POIGNEE	1
A04H	821551-8	COFFRET MAKPAC3	1
A04H	453974-8	LOQUET	4
A04I	821551-8	COFFRET MAKPAC3	1
A04I	453974-8	LOQUET	4
A04J	821551-8	COFFRET MAKPAC3	1
A04J	453974-8	LOQUET	4
A04K	821551-8	COFFRET MAKPAC3	1
A04K	453974-8	LOQUET	4
A04L	821551-8	COFFRET MAKPAC3	1
A04L	453974-8	LOQUET	4
A05C	***DC18RC	DC18RC FAST CHARGER	1
A05D	***DC18RC	DC18RC FAST CHARGER	1
A05F	***DC18RC	DC18RC FAST CHARGER	1
A05H	***DC18RC	DC18RC FAST CHARGER	1
A05I	837642-5	MOULAGE MAKPAC BSS610	1
A05J	***DC18RC	DC18RC FAST CHARGER	1
A05K	837642-5	MOULAGE MAKPAC BSS610	1
A05L	***DC18RC	DC18RC FAST CHARGER	1
A06C	194204-5	BATTERIE BL1830 LI-ION 18V 3A	1
A06D	194204-5	BATTERIE BL1830 LI-ION 18V 3A	2
A06F	194204-5	BATTERIE BL1830 LI-ION 18V 3A	3
A06H	194204-5	BATTERIE BL1830 LI-ION 18V 3A	2
A06I	802U10-7	DSS610ZJ INDICATION LABEL	1
A06J	196399-0	BATTERIE BL1840 SET 18V 4A	2
A06K	803X42-5	DSS610YJ INDICATION LABEL	1
A06-1C	194204-5	BATTERIE BL1830 LI-ION 18V 3A	1
A06-1D	194204-5	BATTERIE BL1830 LI-ION 18V 3A	2
A06-1F	194204-5	BATTERIE BL1830 LI-ION 18V 3A	3
A06-1H	194204-5	BATTERIE BL1830 LI-ION 18V 3A	2
A06-1J	196399-0	BATTERIE BL1840 SET 18V 4A	2
A06-1K	805U30-0	DSS610Y1J INDICATION LABEL	1
A06-2C	197600-6	BATTERY BL1830B SET	1
A06-2D	197600-6	BATTERY BL1830B SET	2
A06-2F	197600-6	BATTERY BL1830B SET	3

Numéro du modèle DSS610 SCIE CIRCULAIRE D=165mm 18V

A06-2H	197600-6	BATTERY BL1830B SET	2
A06-2J	197265-4	BATTERIE BL1840B SET 18V 4A	2
A06-2L	197280-8	BATTERIE BL1850B 18V 5A	2
A06-3C	197600-6	BATTERY BL1830B SET	1
A06-3D	197600-6	BATTERY BL1830B SET	2
A06-3F	197600-6	BATTERY BL1830B SET	3
A06-3H	197600-6	BATTERY BL1830B SET	2
A06-3J	197265-4	BATTERIE BL1840B SET 18V 4A	2
A06-3L	197280-8	BATTERIE BL1850B 18V 5A	2
A07C	802U19-9	DSS610RF PLASTIC CASE LABEL	1
A07D	802U23-8	DSS610RFE PLASTIC CASE LABEL	1
A07F	802U28-8	DSS610RFE3 PLASTIC CASE LABEL	1
A07H	837642-5	MOULAGE MAKPAC BSS610	1
A07I	802U17-3	DSS610ZJ PLASTIC CASE LABEL	2
A07J	837642-5	MOULAGE MAKPAC BSS610	1
A07K	803X43-3	DSS610YJ PLASTIC CASE LABEL	2
A07L	837642-5	MOULAGE MAKPAC BSS610	1
A07-1K	805U31-8	DSS610Y1J PLASTIC CASE LABEL	2
A08D	450128-8	BATTERY COVER	1
A08F	450128-8	BATTERY COVER	2
A08H	450128-8	BATTERY COVER	1
A08J	450128-8	BATTERY COVER	1
A08K	196235-0	BATTERIE BL1815N LIION18V 1,5A	1
A08L	450128-8	BATTERY COVER	1
A08-1K	196235-0	BATTERIE BL1815N LIION18V 1,5A	1
A09H	802U09-2	DSS610RFJ INDICATION LABEL	1
A09J	803S46-7	DSS610RMJ INDICATION LABEL	1
A09L	808Y64-6	DSS610RTJ INDICATION LABEL	1
A10H	802U22-0	DSS610RFJ PLASTIC CASE LABEL	2
A10J	803S45-9	DSS610RMJ PLASTIC CASE LABEL	2
A10L	808Y63-8	DSS610RTJ PLASTIC CASE LABEL	2
E01	620258-1	CONTROLEUR	1
E02	688163-8	PASSE-FIL	1