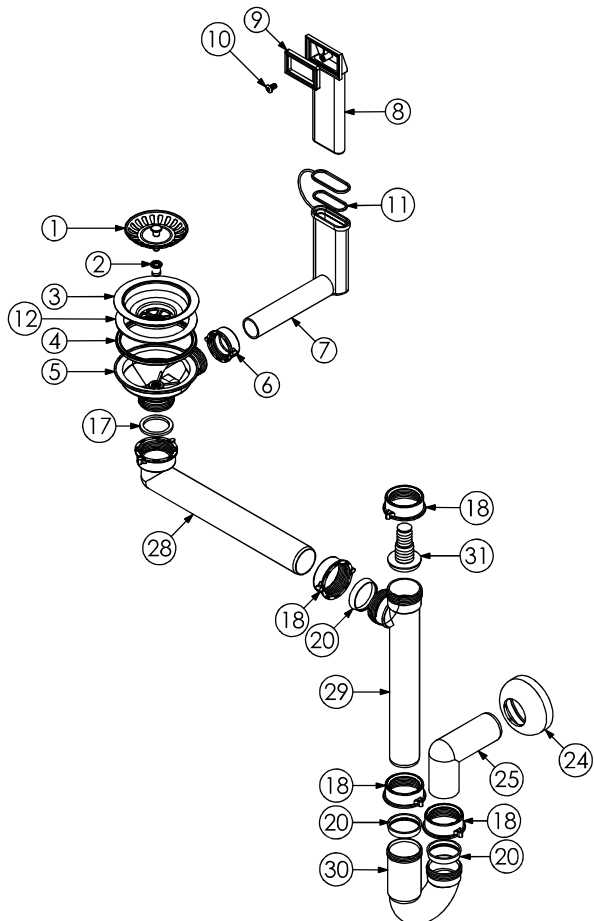


31	UK: DISHWASHER CONNECTION FR: PRISE POUR LAVE-VAISSELLE	1	PP		S6208
30	UK: U CURVED PIPE D. 40 FR: COUDE A U D. 40	1	PP		S6206
29	UK: DOUBLE CONNECTION PIPE INT. L. 230 FR: RACCORDEMENT INT. L. 230	1	PP		S6205
28	UK: CURVED PIPE INT. L. 275 (620) D. 40 WITH NUT FR: COUDE INT L.275 (620) D. 40 AVEC ECROU	1	PP		S6201/G
25	UK: OUTLET CURVED PIPE 90° INT L.90 FR: COUDE 90° INT. L. 90	1	PP		S6157
24	UK: WALL COVER ROSE FR: ROSACE	1	PP		S6144
20	UK: CONICAL GASKET D. 40 FR: JOINT CONIQUE D. 40	3	PE		S6127
18	UK: FIXING NUT 1"1/2 D. 46 FR: ECROU DE FISSAGE 1"1/2 D. 46	4	PP		S6028
17	UK: FLAT ROUND GASKET FOR SIPHON FR: JOINT PLAT POUR SIPHON	1	PP		S6026
12	UK: WHITE GASKET M.M. 1.5 FOR 3"1/2 WASTE FR: JOINT BLANC M.M 1.5 POUR BONDE 3"1/2	1			A6197
11	UK: RED PE GASKET FOR OVAL OVERFLOW PIPE FR: JOINT ROUGE POUR TROP-PLEIN OVALE	1	PE		S7143
10	UK: SCREW M6 X 12 T 1/2 CROSS D. 10 X 2,5 A2 FR: VIS M6 X 12 T 1/2 CROIX D. 10 X 2,5 A2	1			A6274
9	UK: FLAT RECTANGULAR GASKET FOR OVERFLOW FR: JOINT RECTANGULAIRE PLAT POUR TROP-PLEIN	1	PVC		S6013
8	UK: OVAL RECTANGULAR OVERFLOW FR: TROP-PLEIN RECTANGULAIRE OVALE	1	PP		S7146
7	UK: CURVED PIPE L. 153 FOR OVAL OVERFLOW FR: COUDE L.153 POUR TROP-PLEIN OVALE	1	PP		S7141
6	UK: FIXING NUT WITH INTEGRATED GASKET FOR OVERFLOW FR: ECROU DE FISSAGE AVEC LEVRE POUR TROP-PLEIN	1	PE		S6064
5	UK: 3"1/2 WASTE WITH METAL INSERT WITH OVERFLOW OUTLET FR: BONDE 3"1/2 AVEC INSERT METALLIQUE ET SORTIE POUR TROP-PLEIN	1	PP		S7071
4	UK: ROUND GASKET FOR 3"1/2 WASTE FR: JOINT POUR LA BONDE 3"1/2	1	PVC		S7295
3	UK: 3"1/2 WASTE FLANGE FR: 3"1/2 COUPELLE INOX	1	AISI 304		S7086/B
2	UK: FIXING SCREW 1,75 X 17 FOR FLANGE FR: VIS DE FISSAGE POUR FLANGE 1,75 X 17	1	CW614N		A6252/17
1	UK: BASKET STRAINER FR: PANIER	1	AISI 304		S7184/01
Item	Title	Qty	Material	Part	Part_Number

BILL OF MATERIALS / LISTE DES COMPOSANTS



31	UK: DISHWASHER CONNECTION FR: PRISE POUR LAVE-VAISSELLE	1	PP		S6208
30	UK: U CURVED PIPE D. 40 FR: COUDE A U D. 40	1	PP		S6206
29	UK: DOUBLE CONNECTION PIPE INT. L. 230 FR: RACCORDEMENT INT. L. 230	1	PP		S6205
28	UK: CURVED PIPE INT. L. 275 (620) D. 40 WITH NUT FR: COUDE INT L.275 (620) D. 40 AVEC ECROU	1	PP		S6201/G
25	UK: OUTLET CURVED PIPE 90° INT L.90 FR: COUDE 90° INT. L. 90	1	PP		S6157
24	UK: WALL COVER ROSE FR: ROSACE	1	PP		S6144
20	UK: CONICAL GASKET D. 40 FR: JOINT CONIQUE D. 40	3	PE		S6127
18	UK: FIXING NUT 1"1/2 D. 46 FR: ECROU DE FISSAGE 1"1/2 D. 46	4	PP		S6028
17	UK: FLAT ROUND GASKET FOR SIPHON FR: JOINT PLAT POUR SIPHON	1	PP		S6026
12	UK: WHITE GASKET M.M. 1.5 FOR 3"1/2 WASTE FR: JOINT BLANC M.M 1.5 POUR BONDE 3"1/2	1			A6197
11	UK: RED PE GASKET FOR OVAL OVERFLOW PIPE FR: JOINT ROUGE POUR TROP-PLEIN OVALE	1	PE		S7143
10	UK: SCREW M6 X 12 T 1/2 CROSS D. 10 X 2,5 A2 FR: VIS M6 X 12 T 1/2 CROIX D. 10 X 2,5 A2	1			A6274
9	UK: FLAT RECTANGULAR GASKET FOR OVERFLOW FR: JOINT RECTANGULAIRE PLAT POUR TROP-PLEIN	1	PVC		S6013
8	UK: OVAL RECTANGULAR OVERFLOW FR: TROP-PLEIN RECTANGULAIRE OVALE	1	PP		S7146
7	UK: CURVED PIPE L. 153 FOR OVAL OVERFLOW FR: COUDE L.153 POUR TROP-PLEIN OVALE	1	PP		S7141
6	UK: FIXING NUT WITH INTEGRATED GASKET FOR OVERFLOW FR: ECROU DE FISSAGE AVEC LEVRE POUR TROP-PLEIN	1	PE		S6064
5	UK: 3"1/2 WASTE WITH METAL INSERT WITH OVERFLOW OUTLET FR: BONDE 3"1/2 AVEC INSERT METALLIQUE ET SORTIE POUR TROP-PLEIN	1	PP		S7071
4	UK: ROUND GASKET FOR 3"1/2 WASTE FR: JOINT POUR LA BONDE 3"1/2	1	PVC		S7295
3	UK: 3"1/2 WASTE FLANGE FR: 3"1/2 COUPELLE INOX	1	AISI 304		S7086/B
2	UK: FIXING SCREW 1,75 X 17 FOR FLANGE FR: VIS DE FISSAGE POUR FLANGE 1,75 X 17	1	CW614N		A6252/17
1	UK: BASKET STRAINER FR: PANIER	1	AISI 304		S7184/01
Item	Title	Qty	Material	Part	Part_Number

BILL OF MATERIALS / LISTE DES COMPOSANTS