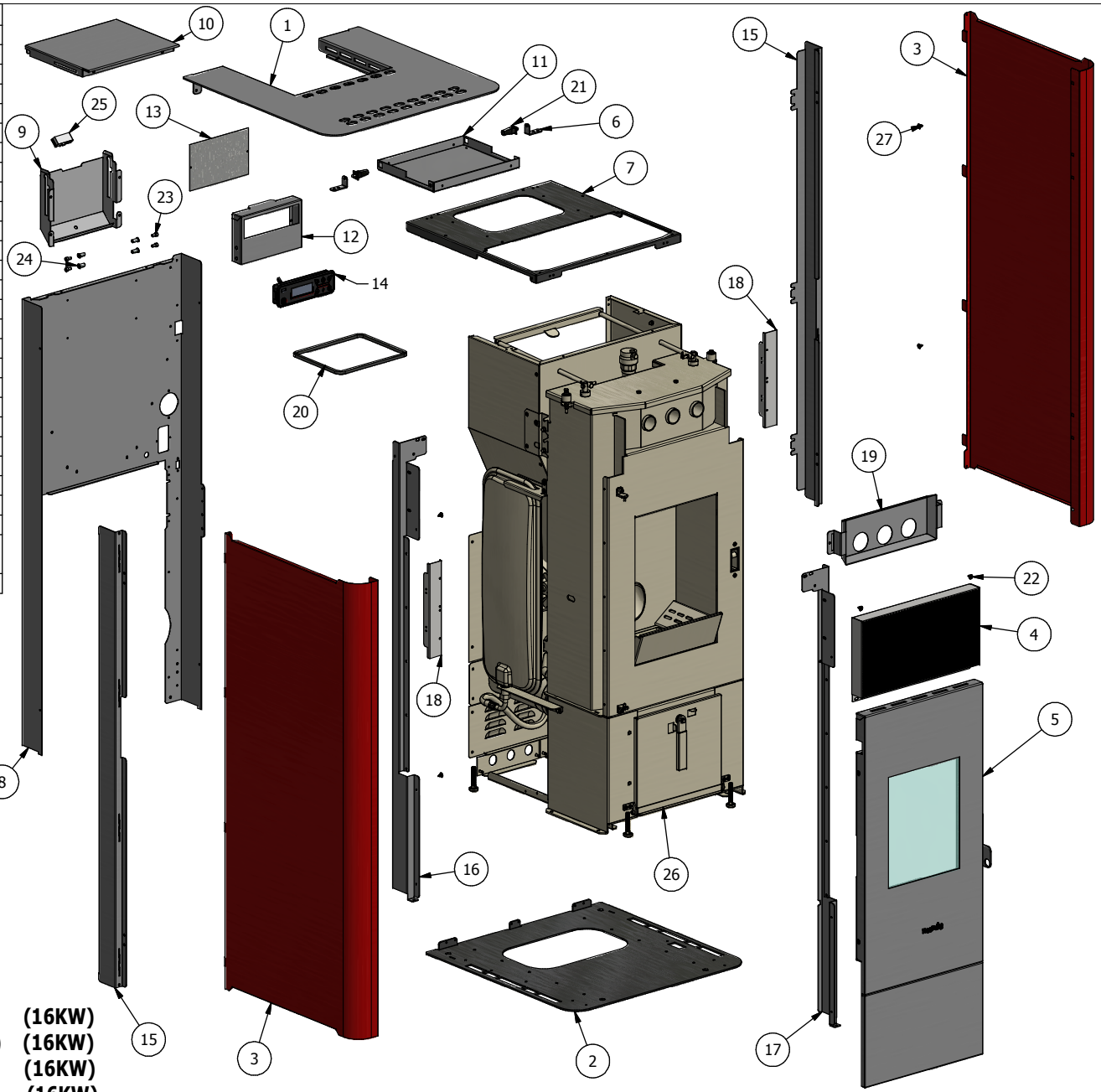


Elenco parti						
RIF	GRP	QTA	CODICE DXF	CODICE F.	N.PARTE	DESCRIZIONE
1	GC	1	1411927410	1411927440	AQQ0311	TOP
2	GC	1	1411929110	1411929130	AQQ0312	BASAMENTO
3	GF	2	240195041	240195043	AQQ0313	FIANCO DX / SX
4	GC	1	1411928410	1411928430	AQQ0314	MASCHERINA SUPERIORE PREFORATA
5	GP	1		37019120	AQQ0321	ASSIEME PORTA
6	GC	2	1411685410	1411685430P	AQQ0406	ANGOLARE DI SUPPORTO COPERCHIO PELLET
7	GC	1	1411686010	1411686030V	AQQ0411	SUPPORTO TOP 451 x 423mm
8	GF	1	1411685511	1411685541	AQQ0429	SCHIENA 1065.5 x 466mm
9	GC	1	1411685310	1411685330P	AQQ0432	SUPPORTO DISPLAY
10	GC	1	1411685010	1411685030P	AQQ0441	COPERCHIO SERBATOIO 268x221.5mm
11	1	1	1411684810	1411684830P	AQQ0617	CONTRO-COPERCHIO 252x195
12	GS	1	1411684910	1411684930P	AQQ0618	PORTADISPLAY
13	GS	1		1401631310	AQQ0620	PROTEZIONE CAVO DISPLAY
14	1	1	CODICE CADEL: 1451303300	1451303300	AQQ0640	PANNELLO COMANDI GRAFICO AQUOS
15	GF	2	1411698810	1411698830P	AQQ0656	PROFILO POSTERIORE DX / SX
16	GS	1	1411738710	1411738830V	AQQ0752	MONT. ANTERIORE SX
17	GS	1	1411738710	1411738730V	AQQ0753	MONT. ANTERIORE DX
18	GF	2	1411739210	1411739230V	AQQ0754	PROFILO DI COMPENSAZIONE DX / SX
19	GE	1	1411739110	1411739130V	AQQ0758	FRANGICALORE MASCHERINA
20	GS	1	CODICE CADEL: 18013016	1801504700	AQQ1002	GUAR. 155X190
21	2	2	CODICE CADEL: 14013054	1801607000	AQQ1003	CERNIERA A INNESTO CON MOLLA SP.1.2 a 1.5
22	2	2	CODICE CADEL: 12013040	1201701600	AQQ1008	VITE AUTOFIL T1/2T+4.2X9.5 ZNN
23	GC	4		120456	AQQ1010	VITE TCEI M5 x10 Zn
24	4	4		120C2059	AQQ1011	INSERTO CILIND.M5 FTR ACCIAIO
25	1	1	CODICE CADEL:14513008	1801501400	AQQ1015	FERMACAVO PIATTO
26	1			7116056 (16 kw) 7116058 (23 kw)	AQQ9002	Hydro Base PH
27	4			120194030	VIT0302	VITE AUTOFIL T1/2T+4.2X9.5 ZIGR.ZNN



RIVESTIMENTO CADEL : ROSSO RAL 3004 CODICE: 6919026  
 BIANCO RAL 9010 CODICE: 6919025  
 ANTRACITE DA CAMPIONE CADEL: 6919027



- CODICE STUFA (AMBIENTE CADEL):**
- 7019077 (NEUTRA) (16KW)**
  - 7019078 (ANTRACITE DA CAMPIONE CADEL) (16KW)**
  - 7019079 (BIANCO RAL 9010) (16KW)**
  - 7019080 (BORDEAUX RAL 3004) (16KW)**
  
  - 7019066 (NEUTRA) (23KW)**
  - 7019057 (ANTRACITE DA CAMPIONE CADEL) (23KW)**
  - 7019058 (BIANCO RAL 9010) (23KW)**
  - 7019059 (BORDEAUX RAL 3004) (23KW)**

		Descrizione		1   Prima emissione		24/04/2019		Andrea	Roberto
		ASSIEME STUFA		N°		Changes		Date	Signature
Sviluppo		Materiale		Destinazione		Scala		Date	
XX				Magazzino		1:10		03/10/2016	
Area		N. Pieghie		Prov.		Codice DXF		Codice Finito	
18329736,073 mm²		63,042 kg		EA		CADEL: 7019077 - 66		MCZ: 7219057 - 58	

According to the law, this drawing is the property of CADEL. Any reproduction or disclosure to third parties without the prior written authorization is strictly prohibited.