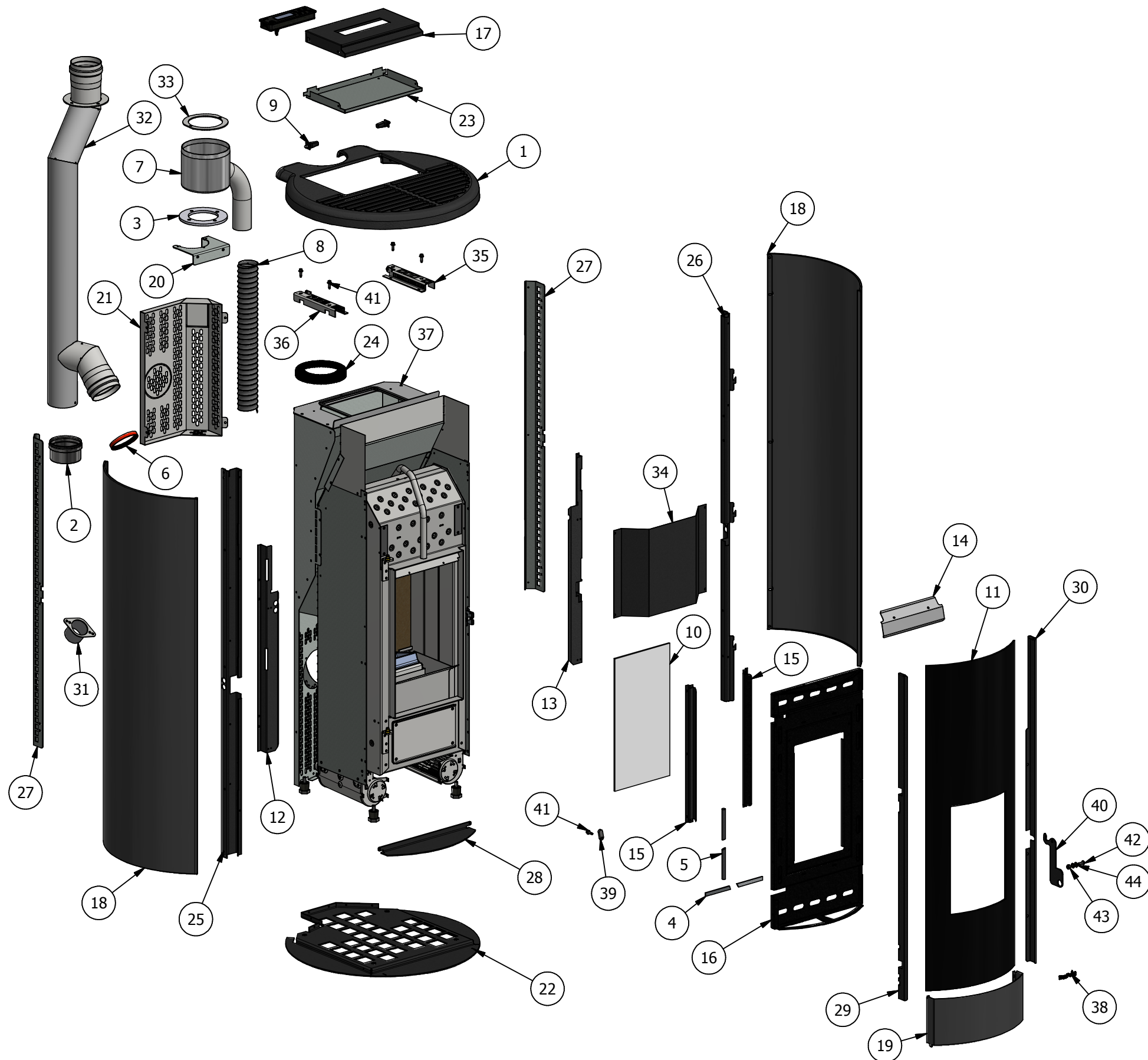


| RIF | GRP | QTÀ | CODICE DXF                 | CODICE F.  | N.PARTE   | DESCRIZIONE                               |
|-----|-----|-----|----------------------------|------------|-----------|---|
| 1   | GC  | 1   |                            |            | 130197020 | COPERCHIO IN GHISA                        |
| 2   |     | 1   |                            | 14013065   | COM0139   | SCARICO CHIUSO D.80                       |
| 3   | GE  | 1   |                            | 180193010  | COM0173   | GUARNIZIONE TUBO FUMI ADESIVA D.154 SP6   |
| 4   | GP  | 1   |                            | 18013008   | COM0503   | NASTRO DI VETRO 10x3 ADESIVO NERO         |
| 5   | GP  | 1   |                            | 180171010  | COM0528   | TRECCIA TRICOTEX C/ANIMA d=10 Bianca      |
| 6   |     | 1   |                            | 180157020  | COM0554   | GUAR. SIL.ROSSA d.80 cod.TUBO0001560R     |
| 7   | GO  | 1   |                            | 160197010  | COM0602   | RACCORDO X SCARICO SUPERIORE              |
| 8   | GO  | 1   |                            | 160197090  | COM0603   | TUBO FLESSIBILE SIL. D.51                 |
| 9   | GC  | 2   |                            | 14013054   | COM0617   | CERNIERA A INNESTO CON MOLLA SP.1.2 a 1.5 |
| 10  | GP  | 1   |                            | 170157040  | ECH0216   | VETRO CERAMICO 378X193 X PORTA GHISA      |
| 11  | GP  | 1   |                            | 170197010  | ECH0255   | VETRO CURVO TEMPERATO SERIG. SP4 MM       |
| 12  | GC  | 1   | 240157941                  | 240157943  | ECH0529   | PARACALORE FRONTALE SX                    |
| 13  | GC  | 1   | 240157951                  | 240157953  | ECH0532   | PARACALORE FRONTALE DX                    |
| 14  | GS  | 1   | 242157091                  | 242157093  | ECH0702   | DEFLETTORE ARIA PULIZIA VETRO             |
| 15  | GP  | 2   | 240167071                  | 240167073  | ECH0713   | PROFILO FERMAVETRO 392 PORTA VETRO        |
| 16  | GP  | 1   |                            | 240167034  | ECH0791   | ASS. TELAIO PORTA VETRO                   |
| 17  | GC  | 1   | 240197151                  | 240197153  | ECH7057   | COPERCHIO PELLET                          |
| 18  |     | 2   | 240197101                  | 240197103  | ECH7070   | FIANCO CURVO DX-SX                        |
| 19  | GC  | 1   | 240197081                  | 240197080  | ECH7071   | MASCHERA INFERIORE                        |
| 20  | GC  | 1   | 241197091                  | 241197093  | ECH7072   | SUPPORTO X SCARICO FUMI SUPERIORE         |
| 21  | GS  | 1   | 240197371                  | 240197373  | ECH7074   | CARTER ISPEZIONE                          |
| 22  | GC  | 1   | 240197061                  | 240197063  | ECH7075   | BASE STUFA                                |
| 23  | GS  | 1   | 241197111                  | 241197113  | ECH7077   | CONTROCOPERCHIO SERBATOIO                 |
| 24  | GC  | 1   |                            | 240197360  | ECH7081   | TAPPO SCARICO SUPERIORE                   |
| 25  | GS  | 1   | 240197041                  | 240197053  | ECH7083   | MONTANTE SX                               |
| 26  | GS  | 1   | 240197041                  | 240197043  | ECH7084   | MONTANTE DX                               |
| 27  | GC  | 2   | 241197051                  | 241197053  | ECH7085   | PROFILO POSTERIORE DX-SX                  |
| 28  | GC  | 1   | 240197091                  | 240197093  | ECH7089   | PIATTELLO MASCHERA INFERIORE              |
| 29  | GP  | 1   | 240197121                  | 240197123  | ECH7092   | FERMA VETRO CURVO SX                      |
| 30  | GP  | 1   | 240197111                  | 240197113  | ECH7093   | FERMA VETRO CURVO DX                      |
| 31  | GO  | 1   |                            | 160197080  | ECH7096   | ASS.TUBO INGRESSO ARIA ZINCATO D.50       |
| 32  | GO  | 1   |                            | 160197070  | ECH7098   | ASS.TUBO SCARICO SUPERIORE (A+B+C+D+E)    |
| 33  | GC  | 1   | 240197301                  |            | ECH7099   | FLANGIA RACCORDO X SCARICO SUP.           |
| 34  | GC  | 1   | 240197291                  | 240197293  | ECH7100   | CARTER FRANGICALORE SUP.                  |
| 35  | GC  | 1   | 240197131                  | 240197143  | ECH7112   | SUPPORTO DX COPERCHIO GHISA               |
| 36  | GC  | 1   | 240197131                  | 240197133  | ECH7113   | SUPPORTO SX COPERCHIO GHISA               |
| 37  |     | 1   |                            |            | ECH9819   | ASS. COMUNE ECH SCARICO SUP. (2019)       |
| 38  |     | 1   | CODICE MCZ Spa: 1201701300 | 18013009   | FRE0641   | TARGHETTA FREEPOINT cod. 5355             |
| 39  |     | 1   | 2401310405                 | 2401310405 | JOL0770   | ASOLA 20X10 JOLLY                         |
| 40  | GP  | 1   | 240160141                  | 240160141  | TEK1620   | GANCIO MANIGLIA UNICAL                    |
| 41  |     | 5   |                            | 12013067   | VIT0053   | VITE TRILOBATA 5X16 TE ZINCATA            |
| 42  |     | 1   |                            | 12013081   | VIT0515   | VITE T.BOMB.CAVA ESAG M6X16 NERA          |
| 43  |     | 1   |                            | 12013059   | VIT0608   | DADO AUTOBLOC. M6 CONELOCK ZNB            |
| 44  |     | 2   |                            | 12013033   | VIT0708   | RONDELLA D.6.X13 SP.0,5 OTTONE            |



|           |   |            |           |         |
|-----------|---|------------|-----------|---------|
| 2         | Aggiunto tappo ECH7081  | 04/10/2019 | Simone    |         |
| 1         | Prima emissione   | 13/06/2019 | Simone    | Roberto |
| Nr        | Changes   | Date       | Signature | Seen by |
| Designer  | General Tollerances   |            |           |         |
| Simone    | Dimensions <math>\leq 500\text{mm}</math> $\pm 0,3$ Non measured angles at $90^\circ \pm 1^\circ$ |            |           |         |
| Controllo | Dimensions $> 500 < 1000\text{mm}</math> \pm 0,6 Measured angles \pm 1^\circ$                     |            |           |         |
|           | Dimensions $> 1000\text{mm}</math> \pm 1$   |            |           |         |

|                   |                               |           |       |              |              |  |               |            |              |
|-------------------|-------------------------------|-----------|-------|--------------|--------------|--|---------------|------------|--------------|
|                   | Descrizione                   |           |       |              | Destinazione |  | Scala         | Date       | Numero Parte |
|                   | ASS.STUFA BREEZE<br>FREEPOINT |           |       |              | Magazzino    |  | 1:12          | 11/10/2018 | ECH9918      |
| Sviluppo          | Materiale                     |           |       |              |              |  |               |            |              |
| XX                |                               |           |       |              |              |  |               |            |              |
| Area              | N. Pieghie                    | Kg        | Prov. | Tipo Vernice | Codice DXF   |  | Codice Finito |            |              |
| 15309902,252 mm^2 |                               | 88,735 kg |       |              |              |  |               |            |              |

According to the law, this drawing is the property of CADEL. Any reproduction or disclosure to thirds without the prior written authorization is strictly prohibited.