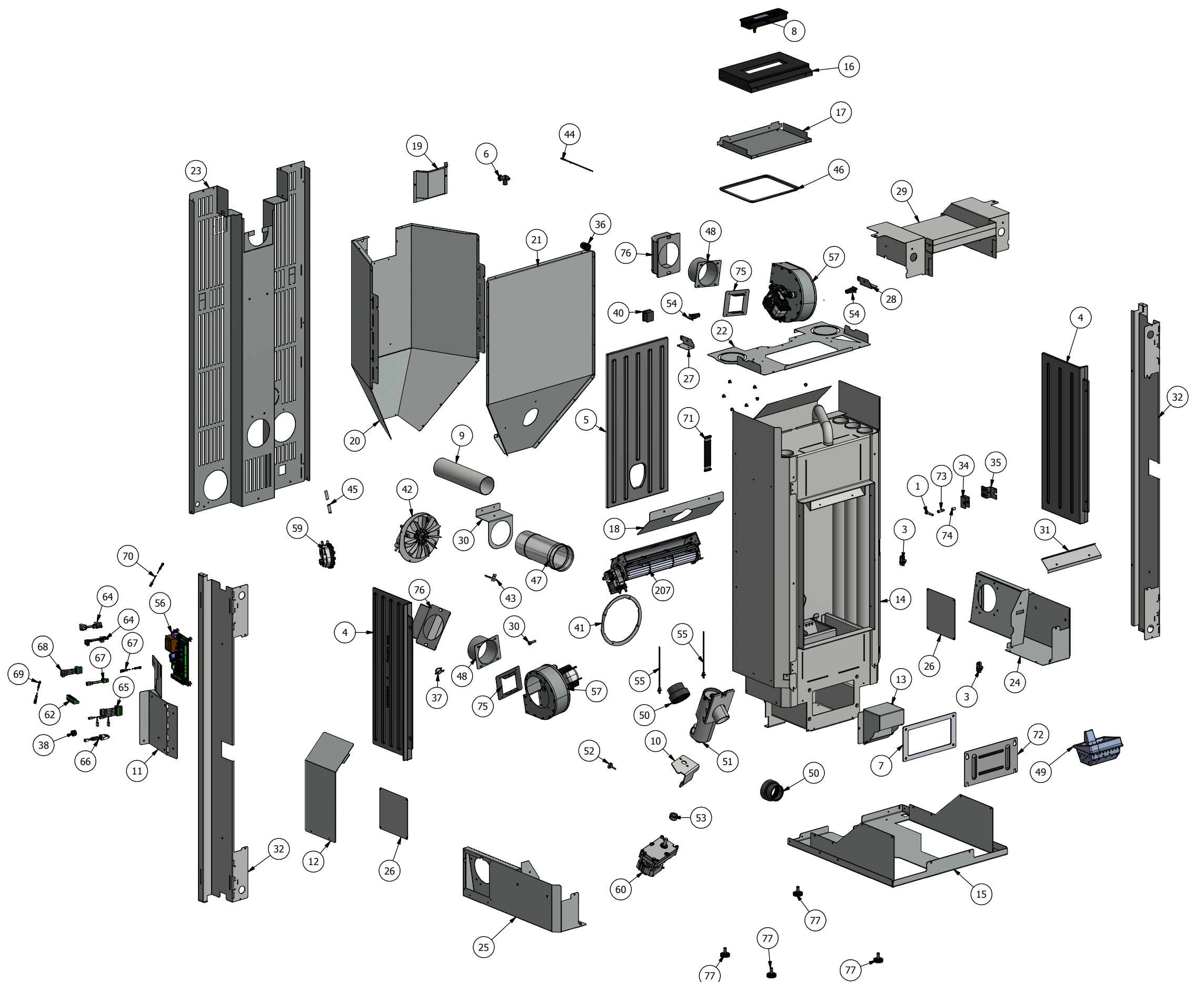


Elenco parti						
RIF	GRP	QTA	CODICE DXF	CODICE F.	N.PARTE	DESCRIZIONE
1	GS	1		120159020	120159020	Vite TCEI bassa PG DIN7984 C18.8 M6x30 ZB
2	GS	1		120160020	120160020	MOLLA COMP.F.1.8 De 11 Lo 24 S16.5 Aus.302
3	GS	2		120198020	120198020	CERNIERA
4		2		130209030	130209030	Tavella in Ghisa
5	GS	1		130209040	130209040	Tavella in ghisa per schiena
6	GS	1		180198010	180198010	PRESA ARIA EPDM PLT
7	GS	1			1800900600	R.GUARNIZ.TAPPO CAMERA FUMI
8	GE	1		1451303300	AQU0205	DISPLAY AQUOS SERIGRAFATO LCD
9	GS	1		160209050	BAR0310	Tubo aria 60 x1.5 x 230
10	GS	1	240209131	240209133	BAR0311	STAFFA MOTORIDUTTORE
11	GS	1	241209181	241209183	BAR0312	SUPPORTO SCHEDA ELETTRONICA
12	GC	1	241209131	241209133	BAR0313	PROTEZIONE SCHEDA ELETTRONICA
13	GC	1	241209191	241209193	BAR0319	DEVIATORE FUMI CALDAIA
14	GS	1		240209104	BAR0390	Assieme caldaia comune
15	GC	1	241209011	241209013	BAR0401	BASAMENTO
16	GC	1	240209111	240209113	BAR0402	COPERCHIO PELLET
17	GC	1	241209051	241209053	BAR0404	CONTROCOPERCHIO SERBATOIO
18	GS	1	241209151	241209153	BAR0405	DEFLETTORE VENTILATORE
19	GS	1	241209171	241209173	BAR0407	TOP serbatoio per concentrico
20	GC	1	241209031	241209033	BAR0411	SCHIENA SERBATOIO
21	GC	1	241209041	241209043	BAR0412	Completamento serbatoio
22	GC	1	241209021	241209023	BAR0413	COPERCHIO SERBATOIO PELLET
23	GS	1	241209061	241209063	BAR0415	SCHIENA STUFA
24	GC	1	241209071	241209073	BAR0416	CARTER CANALIZZAZIONE DX
25	GC	1	241209081	241209083	BAR0417	CARTER CANALIZZAZIONE SX
26	GC	2	241209091		BAR0418	TAPPO CARTER CANALIZZAZIONE
27	GC	1	241209111	241209113	BAR0419	STAFFA SUPPORTO COPERCHIO PELLET SX
28	GC	1	241209101	241209103	BAR0420	STAFFA SUPPORTO COPERCHIO PELLET DX
29		1	240209161	240209163	BAR0421	CARTER CENTRALE TESTA CALDAIA
30	GC	1	241209141	241209143	BAR0427	Supporto tubo scarico fumi
31	GS	1	242209011	242209013	BAR0429	Deflettore aria porta
32	GC	2	240209121	240209123	BAR0518	MONTANTE SUPPORTO FIANCHI
33	GC	1		240209324	BAR0553	Ass.giro fumi testa caldaia
34	GS	1	241158311	241158313	CAC1531	SUPPORTO PERNO A "C"
35	GS	1	240158411	240158413	CAC1533	SUPPORTO PERNO PORTA
36	GE	1		14513018	COM0158	PRESSAC +CONT DADO(410700 - 410694)
37	GE	1		14513006	COM0207-1	TERMOSTATO PAST.60°(3TE1NT01L-4073)
38	GE	1		14513049	COM0213	PASSACAVO DIAM. 16 COD. SB-16
39	GE	1		14513002	COM0225-1	CANDELETTA ICA63986/1 230V - 300W
40	GE	1		14513084	COM0293	SPINA DA INCASSO SNAP-IN + FUSE
41	GS	1		180209010	COM0294	GUARNIZIONE CHIOCCIOLA PLT 3.0
42	GE	1		145209020	COM0302	Vent.Fumi EMC ES150P011 cod. EMC 15521011
43	GE	1		145209080	COM0303	SONDA FUMI L=830 CON CAVO VS. TERM SPELLATI
44	GE	1		145209070	COM0304	SONDA AMB. L=1000 DOPPIO ISOLAMENTO
45	GS	1		180194020	COM0401	TUBO SILICONICO ø8 EST. / SP.2mm A / V
46	GS	1		18013016	COM0518	GUAR. 06371 interasse fori 155X190
47		1		16013022	COM0550	TUBO D=80X192
48		2		14513040	COM0562	FLANGIA RACC.80 ( W941080010 ) LN2
49		1		130166020	COM0583	CROGIOLO GHISA 7-8.5-9 kW
50	GS	2		180194010	COM0588	DISACCOPIATORE COCLEA 60
51	GS	1		140209050	COM0589N	COCLEA DA 69 mm CON ALBERO 20 mm
52	GS	1		120172010	COM0595	PARACOLPO D=18MM PER FORO D=9MM
53	GS	1		120198010	COM0610	GHIERA D=25 PER BLOCCAGGIO MOT.
54	GC	2		14013054	COM0617	CERNIERA A INNESTO CON MOLLA SP.1.2 a 1.5
55	GE	3		145157070	COM0625	BLOCCACAVI CON FASCETTA DA TAGLIARE
56	GE	1		1452002600	COM0640	PW003_A01 POWER V023 64k Wi-Fi NAVEL
57	GE	2		145140010	COM2209	VENTILATORE EVA25C0005
58	GE	1		14513041	COM2210	CAVO+SPINA SCHUKO (HSV375N020SAASX) L.1.90 mt
59	GE	1		145181110	COM2224	PRESSOSTATO*HUBA*ON-P.20PA/OFF-P.10PA
60	GE	1		145181020	COM2242	MOTOR. 2Rpm MK GF-6422 0.25AP242
62	GE	1		145184090	COM2802	TERMINALE A 10 POLI
64	GE	2		145209100	COM2811	CABL. 2 PIN COMP.VENT.CANALI SX
65	GE	1		145209110	COM2812	CABLAGGIO 6 PIN COMPLETO
66	GE	1		145209120	COM2813	CAVO ENCODER L=800
67	GE	1		145209130	COM2814	CABL. 2 PIN COMPLETO ALIMENT.SCHEDA
68	GE	1		145209140	COM2815	CABLAGGIO 4 PIN COMPLETO
69	GE	1		14513022	COM2908	CAVO MASSA L=680mm
70		1		145184060	COM2998	CAVO MASSA
71	GE	1		145158020	COM3035	CAVO FLAT L.960 mm
72	GC	1		240197390	ECH9001	TAPPO FUMI (cod. MCZ 1401500200)
73	GS	1		14013106	SOL0206A-L	PERNO AVP 8X24 M6 +TCBRUNITO
74	GS	3		14013108	SOL0206B-L	BOCCOLA AVP T.8X10.5 BRUNITA
75		2	241140081	241140083	TEK0518	FLANGIA ASPIR. CANALIZZAZIONE
76		2	240140231	240140233	TEK0520	DIFFUSORE ARIA CALDA
77	GC	4		120201020	VIT1136	PIEDINO d=30 M8X30 930/818/09004
207	GE	1		145201010	COM2271	VENT. TSH30B6-040K



	Descrizione <b>ASSIEME COMUNE ATENA_DUKE_SABA</b>		1   Prima emissione		Luca	Roberto
	Sviluppo XX	Materiale Magazzino	Destinazione Magazzino	Scala 1 : 9	Date 28/01/2020	Numero Parte BAR9801
Area	N. Pieghe	Kg	Prov.	Tipo Verice	Codice DXF	Codice Finto

According to the law, this drawing is the property of CADEL. Any reproduction or disclosure to thirds without the prior written authorization is strictly prohibited.