



BOSCH

Cacciavite Perf Ad Accum

UniversalDrill 18V-60 | 3 603 JD7 000

tabella dei contenuti

Elenco parti di ricambio.....	2
Disegno esploso.....	3

Elenco parti di ricambio

Articolo	Codice prodotto	Descrizione	Figura	Prezzo	Quantità	Gruppo di prezzo
1	1 605 806 698	Carcassa Di Apparecchio	1	-	1	
3	1 619 P15 696	Statore	1	-	1	
4	2 607 202 546	assemblaggio di cambio	1	-	1	
5	1 600 A02 71L	Leva	1	-	1	
9	1 601 11C 4H9	Targa di fabbricazione	1	-	1	
23	1 600 A01 2MM	Unita Di Commutazione	1	€ 0,72 *	1	10
25	1 619 X07 709	Portapunta A Chius Rapida	1	€ 19,76 *	1	30
45	1 600 A02 71N	Ingranag.Epicicloidale	1	-	1	
59	1 605 500 2HR	Copertura	1	€ 0,72 *	1	10
60	1 600 A02 2JD	Obiettivo	1	€ 0,72 *	1	10
61	1 600 A02 6V6	Copertura	1	-	1	
62	1 600 A02 6YF	Obiettivo	1	-	1	
91	2 607 337 211	Pacchetto Batteria PBA 18V 2,0 Ah W-B	1	€ 75,88 *	1	43
101	2 609 110 201	Vite Torx A Testa Svasata 3x16	1	€ 1,55 *	10	12
107	2 603 421 229	Vite a Testa Svasata M6x23 FILETTATURA SINISTRORSA	1	€ 1,17 *	1	11
653	2 607 226 517	Caricabatterie EU AL 18V-20 230V 2A	1	€ 28,73 *	1	33
653	2 607 226 519	Caricabatterie UK AL 18V-20 230V 2A	1	€ 28,73 *	1	33
680	2 609 160 063	Bussola Per Cacciavite	1	€ 2,60 *	1	15
802	1 600 A02 8U6	Motore a Corrente Continu	1	-	1	
808	1 601 11A 8V1	Targhetta	1	-	1	

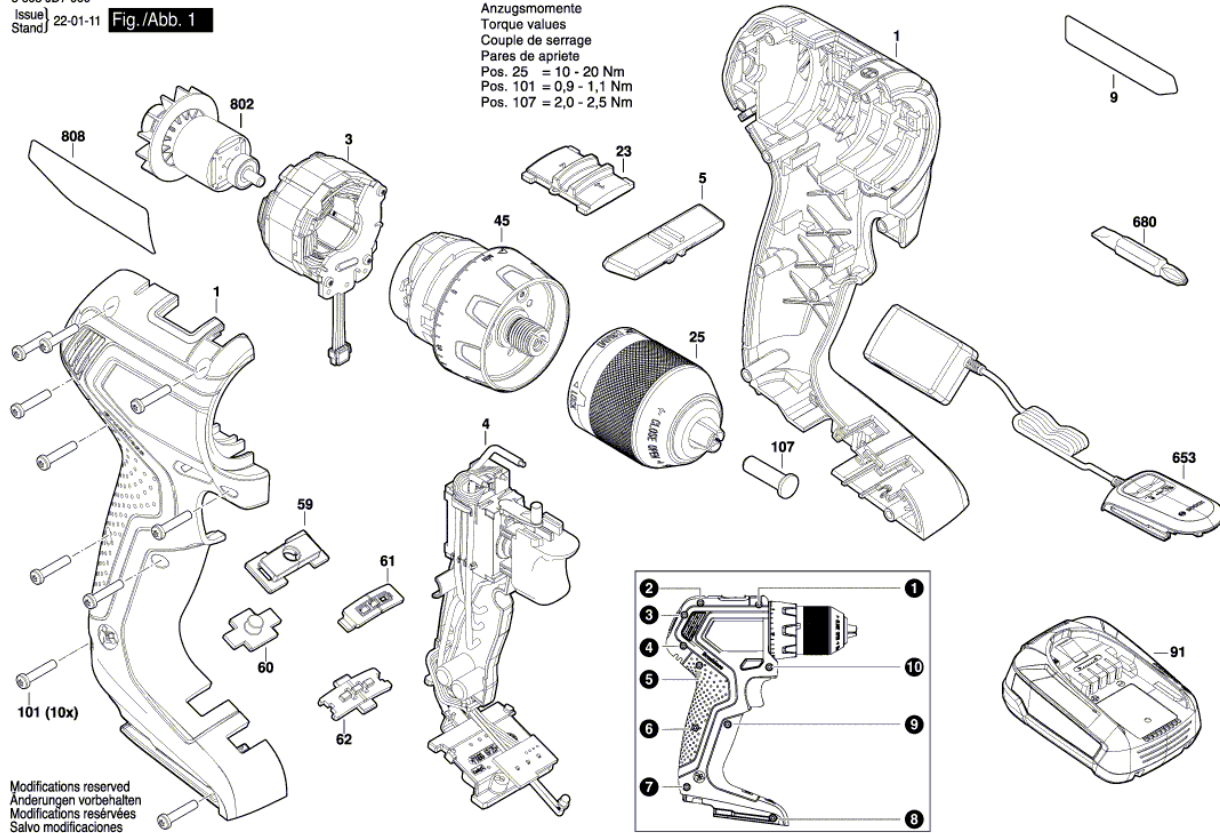
* Inclusa IVA.

Disegno esploso - E

3 603 JD7 000
Issue| 22-01-11
Stand|

Fig./Abb. 1

Anzugsmomente
Torque values
Couple de serrage
Pares de apriete
Pos. 25 = 10 - 20 Nm
Pos. 101 = 0,9 - 1,1 Nm
Pos. 107 = 2,0 - 2,5 Nm



Modifications reserved
Änderungen vorbehalten
Modifications réservées
Salvo modificaciones