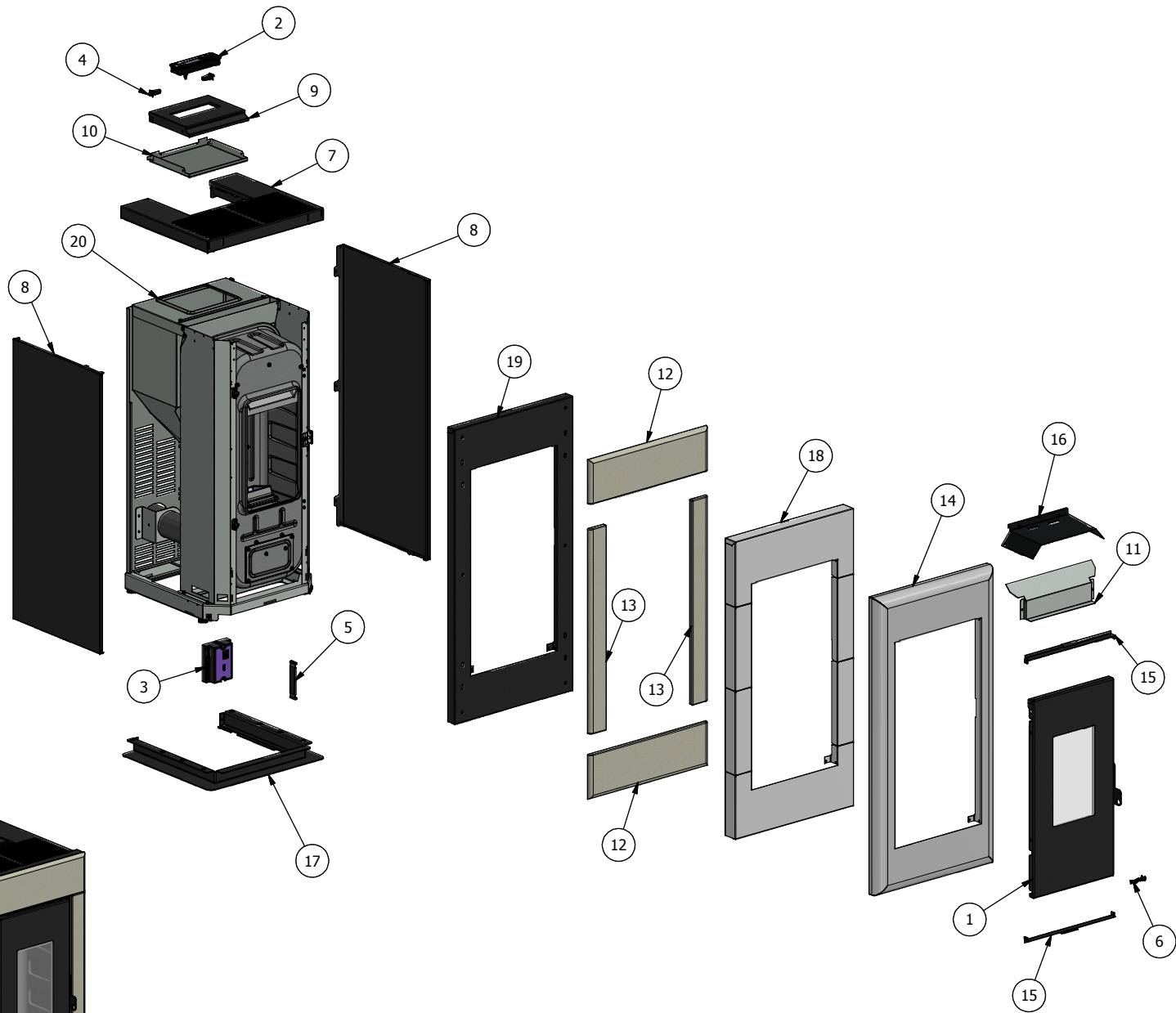
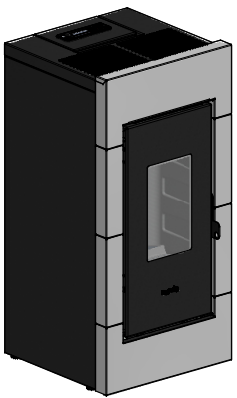


| Elenco parti | | | | | | |
|--------------|-----|-----|--------------------|------------|------------|---|
| RIF | GRP | QTÀ | CODICE DXF | CODICE F. | N.PARTE | DESCRIZIONE |
| 1 | GP | 1 | | 245GP21006 | 245GP21006 | ASS. PORTA PICCOLA LOW UNIVERSALE |
| 2 | GE | 1 | | 1451303300 | AQU0205 | DISPLAY AQUOS SERIGRAFATO LCD |
| 3 | GE | 1 | | 145157020 | COM0298 | SCHEDA N100 -64 K- |
| 4 | GC | 2 | | 14013054 | COM0617 | CERNIERA A INNESTO CON MOLLA SP.1.2 a 1.5 |
| 5 | GE | 1 | | 145158020 | COM3035 | CAVO FLAT L.960 mm |
| 6 | | 1 | COD.MCZ 1201701300 | 18013009 | FRE0641 | TARGHETTA FREEPOINT cod. 5355 |
| 7 | GC | 1 | 240201011 | 240201013 | LOW0101 | TOP SWEET-MIKA 452x402 |
| 8 | GF | 2 | 240201021 | 240201023 | LOW0102 | FIANCO DX-SX SWEET-MIKA |
| 9 | GC | 1 | 240201081 | 240201083 | LOW0103 | COPERCHIO PELLETT SWEET-SHARP-PERLA |
| 10 | GS | 1 | 241201211 | 241201213 | LOW0109 | CONTROCOPERCHIO SERBATOIO |
| 11 | GC | 1 | 241201201 | 241201203 | LOW0110 | CARTE PARACALORE |
| 12 | GF | 2 | | 125201020 | LOW0208 | PIETRA SERPENTINO 461X141X15 |
| 13 | GF | 2 | | 125201010 | LOW0209 | PIETRA SERPENTINO 650x64x15 |
| 14 | GF | 1 | 240201091 | 240201094 | LOW0401 | FACCIATA ONE AT |
| 15 | GF | 2 | 240201111 | 240201113 | LOW0405 | PROFILO CORNICE ONE AT-BEAM AT |
| 16 | GC | 1 | 240201691 | 240201693 | LOW0505 | FINITURA TESTA CALDAIA |
| 17 | GC | 1 | | 240201274 | LOW0701 | ASS. PIEDISTALLO ACCENT AT |
| 18 | GF | 1 | 240201301 | 240201303 | LOW0900 | FACCIATA BEAM AT |
| 19 | GF | 1 | 240201721 | 240201723 | LOW0901 | SUPPORTO PIETRE ACCENT AT |
| 20 | | 1 | | | LOW9801 | ASS. COMUNE CALDAIA LOW |



**ONE
AIR TIGHT**



**BEAM
AIR TIGHT**



**ACCENT
AIR TIGHT**



**ACCENT K
AIR TIGHT**

| | | | | | | |
|------------|--|--------------|---------------------------|----------------|-------------------------------|--------------|
| | Descrizione | | 20/01/2021 | | Simone | |
| | ASS. STUFA ONE AT - BEAM AT - ACCENT AT LOW 1 | | 25/11/2020 | | Simone | Roberto |
| Sviluppo | XX | Materiale | Tolleranze generali | | | |
| | | | Dimensioni ≤ 500 mm ± 0.3 | | Angoli non quotati a 90° ± 1° | |
| Area | 13511034,132 mm² | Nr. pieghe | Peso (kg) | 68,069 kg | Prov. | Tipo Vernice |
| | | | | | | |
| Codice DXF | | Destinazione | Scala | Data creazione | Numero Parte | |
| | | | | | 1 : 13 | 25/11/2020 |
| | | | | | Codice Finito | |
| | | | | | LOW9904 | |

Secondo la legge, questo disegno è di proprietà di CADEL. Qualsiasi riproduzione o divulgazione a terzi senza previa autorizzazione scritta è severamente vietata.