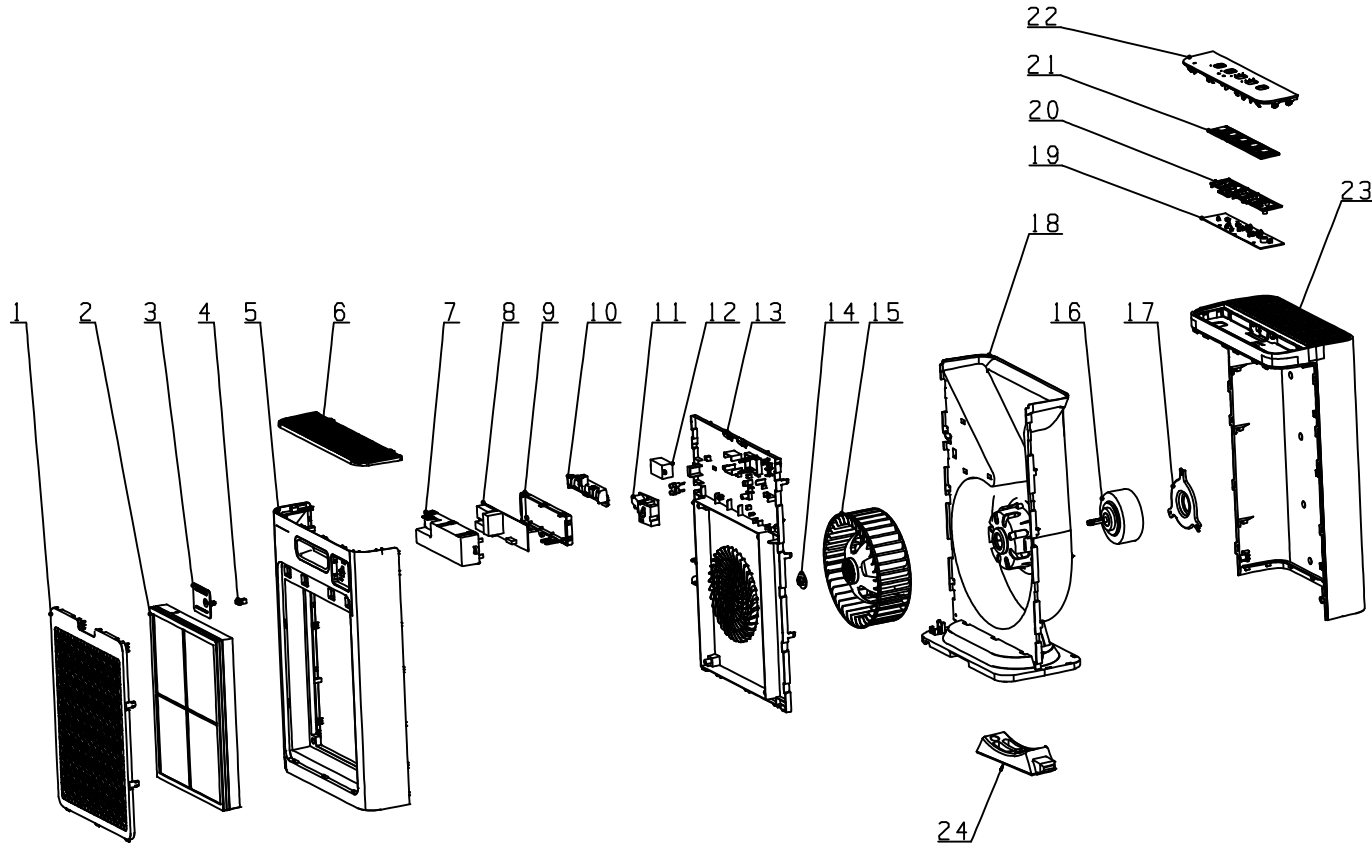


绝密

本文件包含美的集团的保密信息，禁止任何未经授权以任何形式使用（包括但不限于全部或部分泄露、复制或散发）。



24	TW-KJ20FE-BD-16	配重块	1	BMC	Clump weight
23	KJ2000-D41-1	前壳	1	ABS	Front panel
22	TW-KJ20FE-BD-4	控制面板	1	ABS	Panel
21	TW-KJ20FE-BD-8	按钮	1	ABS	Button
20	TW-KJ20FE-BD-9	灯罩	1	透明ABS	Lampshade
18	TW-KJ20G-D41.F.H.XS.XS1.1	净化器显示板组件	1	/	Display board subassembly
18	TW-KJ20FE-BD-5	碗壳	1	ABS	Wolute Shell
17	KJ40FE-NL2-01	电机固定架	1	SECC	Motor Fixing Skeleton
18	YSQ-11-4-51	单相异步电机	1	/	Single phase asynchronous motor
15	LX-203*65*8-37	离心风轮	1	AS-0F20	Centrifuge fan
14	MJ13-00114 M8*7.6	带平丝螺母	1	/	Nut
13	TW-KJ20FE-BD-8	后壳	1	ABS	Rear Cover
12	FLZ-28	前置了发声器	1	/	Ionizer generator
11	CGQ-TS-KJ40FE-NL8-01	特殊传感器	1	/	Special Sensors
10	TW-KJ20FE-BD-7	提手	1	ABS	Handle
9	KJ20FE-NV_1-20A	保护盒盖	1	BMC	Protection box
8	EU-KJ20FE-BD.JD.JH.NX.DY.1	电路控制板	1	/	Power board subassembly
7	KJ20FE-NV_1-21A	保护盒	1	BMC	Protection box
6	KJ2000-D41-2	格栅	1	ABS	Air Inlet grille
5	TW-KJ20FE-BD-2	后盖	1	ABS	Rear cover
4	NM-SK	循环按钮组件	1	/	Locked button
3	TW-KJ20FE-BD-14	盖板	1	ABS	Cover
2	FC-20C/D-1A	滤网组件	1	/	Strainer Filter Subassembly
1	TW-KJ20FE-BD-3	进风格栅	1	ABS	Air Inlet grille
图号	图号	名称	数量	材料	编码

图号		名称		数量		材料		编码	
KJ2000-电机									
零件图									
KJ2000-D41-0-0-B									
标记	页数	分K	更改文件号	签名	日期	A	1/2	非最终图	
设计/日期	设计/日期	1/2000	工艺/日期	设计/日期	1/2000	第1页	共1页		
校对/日期	校对/日期	1/2000	审核/日期	审核/日期	1/2000	美的集团			
审核/日期	审核/日期	1/2000	批准/日期	批准/日期	1/2000	美的集团			
美的集团电器事业部									
KJ2000-D41									