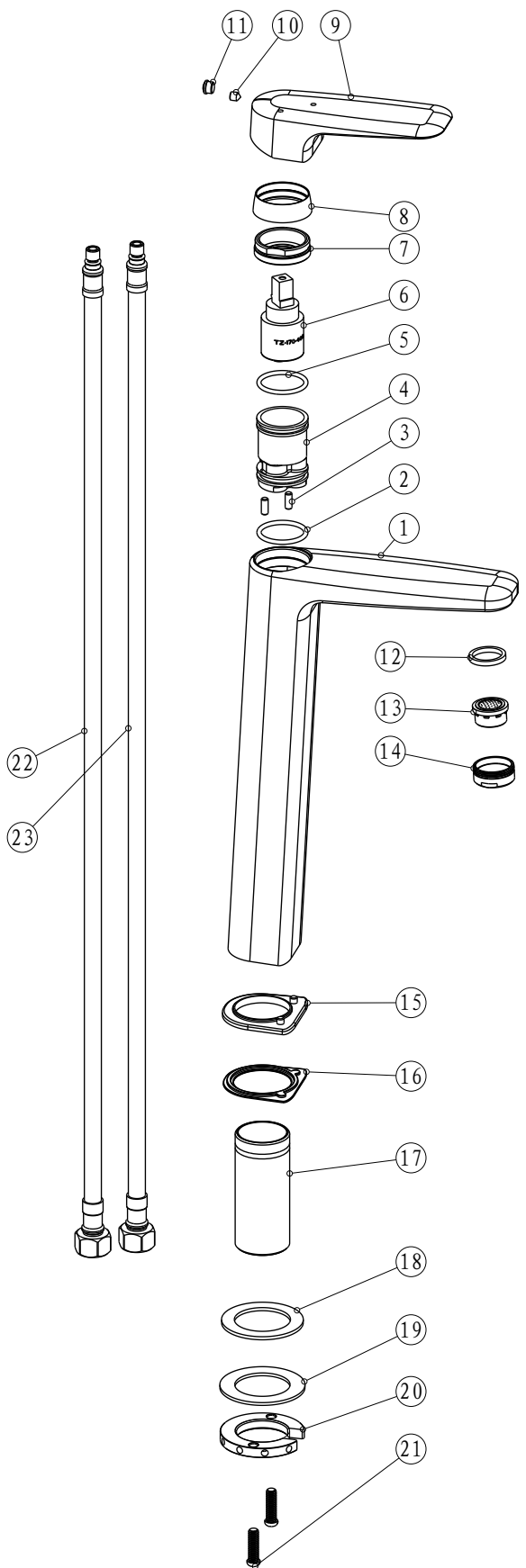


其余加工: 3.2/

绘图视角		未注尺寸公差				未注角度公差
重要尺寸	基本尺寸	0 < a ≤ 6	6 < a ≤ 30	30 < a ≤ 120	120 < a ≤ 400	± 0.5 °
最重要尺寸	公差值	± 0.1	± 0.2	± 0.3	± 0.5	



技术要求:

- 1、标准: 执行EN817相关标准, 流量按照4-9L/min, (0.066-0.15L/S);
- 2、外观: 不得有碰划伤、脱皮、龟裂、烧焦、发黄、麻点、毛刺、异味、变形等不良; 内部无残渣、废屑、杂物和积水等不良;
- 3、表面处理: 抛光电镀镀铬;
- 4、盐雾试验: 中性盐雾200小时9级; 同时要过酸性盐雾48小时9级;
- 5、扭力: 阀芯锁紧扭力6-8N.m, 手柄螺钉锁紧扭力1.5-2N.m;
- 6、所有涉及到封水的O型圈均需要涂油脂;
- 7、包装: 无少漏装, 包装规范依封样及包装要求执行;
- 8、打标: 激光打标实体填充, 居中、水平不得歪斜, 移印图案时, 先激光垫底后移印。

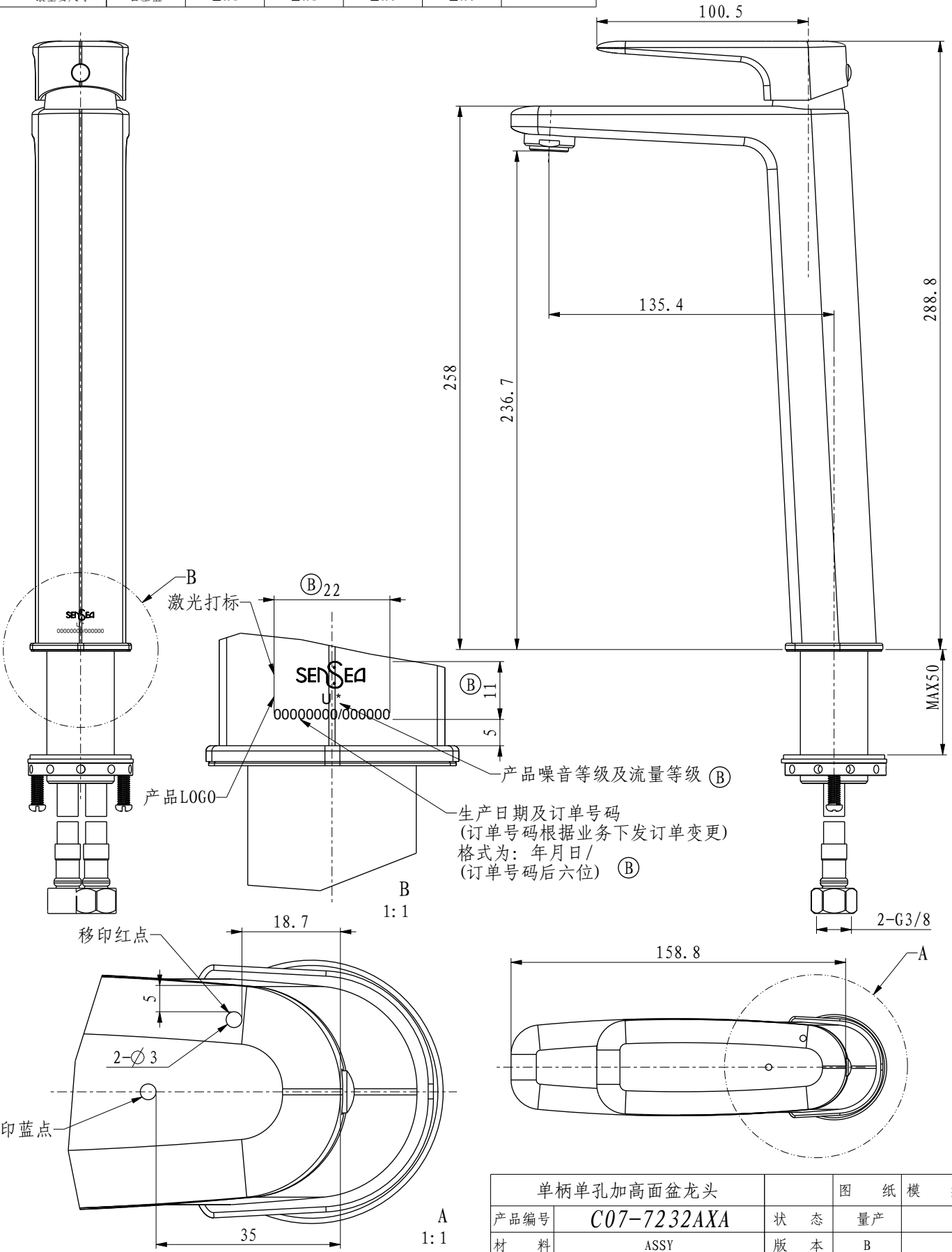
23	B07-8165C01-98XXX	G3/8XM8x1 L650PEX管(冷)	ASS.	1	
22	B07-8165H01-98XXX	G3/8XM8x1 L650进水软管(热)	ASS.	1	
21	B24-4000A01-00XXB	M6-L20十字圆头螺钉	SUS201	2	
20	B24-M322A01-00XXX	螺母	HPb59-1	1	
19	B28-6T2F002-13XXX	不锈钢垫片	SUS304	1	
18	B28-4833A20-22X	48X33X2 平垫圈	NBR	1	
17	B23-WM32B73-12DDB	32安装螺管	SUS201	1	
(B) 16	B29-7231A06-22XXX	橡胶垫片	NBR	1	
(B) 15	B26-7232A03-15DDA	底座	3#Zn	1	
14	B17-7232A05-00DDA	起泡器外壳	HPb59-1	1	
13	B17-7232A06-98XXX	起泡器芯-40.0A56.000	ASSY.	1	
12	B17-7232A04-28XXX	起泡器垫片	EPDM	1	
11	B20-3190A04-25XXX	灰色孔塞	硅胶	1	
10	B30-QM54601-13X	M5x4内六角尖头螺钉	SUS304	1	
9	B01-7232A02-15DDA	把手	3#Zn	1	
8	B25-7232A06-00DDA	装饰罩	HPb57-3	1	
7	B15-7232A05-00JGX	阀芯压盖	HPb57-3	1	
6	B03-KSD25XC-98XXX	25平脚阀芯冷启动	ASS.	1	
5	B27-240X252-28XXX	O型圈∅ 25.2*2.4	EPDM	1	
4	B26-7231A03-00JGX	阀芯底座	CW617N	1	
3	B30-PM04610-13XXX	M4*10内六角螺钉	SUS304	2	
2	B27-025X25A-28XXX	O型圈∅ 25*∅ 2.5	EPDM	1	
1	B00-7232A01-03DDA	高台盆阀体	DZR	1	

序号	零件编号	零件名称	材料	数量	备注
单柄单孔加高面盆龙头			图	纸	模
产品编号			C07-7232AXA	状	态
材			料	版	本
ASSY			B		

				理论重量[g]	473653.2	客户版本	设计		审核	
				理论体积[cm]	300.85	客户编号	校对		批准	
B	2		方河	2021-9-15	理论面积[cm]	2595.02	绘图单位	mm	日期	
版次	处数	更改文件号	更改人	日期	理论表面积[cm]	0.00	比例	1:4	鸿升集团有限公司	

其余加工: 3.2/√

绘图视角	重要尺寸	基本尺寸	未注尺寸公差				未注角度公差
			0 < a ≤ 6	6 < a ≤ 30	30 < a ≤ 120	120 < a ≤ 400	
	最重要尺寸	公差值	±0.1	±0.2	±0.3	±0.5	±0.5°



单柄单孔加高面盆龙头		图	纸	模	型
产品编号	C07-7232AXA	状	态	量	产
材	料	ASSY	版	本	B

					理论重量 [g]	473653.2	客户版本
					理论体积 [cm ³]	300.85	客户编号
B	4		方河	2021-9-15	理论面积 [cm ²]	2595.02	绘图单位
版次	处数	更改文件号	更改人	日期	理论表面积 [cm ²]	0.00	比 例
							2:5

设计		审核	
校对		批准	
日期			



鸿升集团有限公司