

其余加工: 3.2/√

绘图视角	重要尺寸	基本尺寸	未注尺寸公差				未注角度公差
			0 < a ≤ 6	6 < a ≤ 30	30 < a ≤ 120	120 < a ≤ 400	
▶	▶	公差值	±0.1	±0.2	±0.3	±0.5	±0.5°

31	B17-9220A04-00DDA	起泡器外壳	HPb57-3	1	
30	B17-2X52N02-26X	M28X1起泡芯 (02.4251.0)	ASS	1	
29	B20-9220A32-98XXX	过滤网	EPDM+SUS304	1	
28	B20-1501Z00-98X	30.4043.0止逆阀	ASS.	1	
27	B13-110307X-07DDA	出水接头	CW617N	1	
26	B27-170020B-22XXX	∅17X2 O形圈	EPDM	1	
25	B13-9220A10-00JGX	M10X1堵头	CW617N	1	
24	B27-007X19A-28XXX	O型圈∅7X1.9	EPDM	1	
23	B13-220312X-07DDN	偏心接头	CW617N	2	
22	B25-S64XXX-13DDA	装饰盘	H62	2	
21	B20-W102X00-98XXX	过滤网	ASS.	2	
20	B20-9220A36-26XXX	扳手衬套	PP	1	
19	B13-9220A18-13XXX	出水接头	SUS304	2	
18	B27-250X130-22X	13X2.5 O型圈	EPDM	2	
17	B24-9220A15-00DDA	六角螺母	HPB57-3	2	
16	B16-9220A09-15DDA	分水阀把手	3#Zn	1	
15	B16-9220A08-20XXX	分水阀垫片灰色	POM	1	
14	B30-9220A31-12XXX	M4X10内六角大扁头螺钉	SUS201	1	
13	B20-9220A33-26XXX	塑料齿套	PA66 (白色)	1	
12	B03-9220A07-98XXX	分水阀芯	ASSY	1	
11	B20-3190A04-25XXX	灰色孔塞	硅胶	2	
10	B30-WM05604-12X	M5*6内六角螺钉2.5扳手	SUS201	2	
9	B01-9220A02-15DDA	手柄	3#Zn	1	
8	B14-110306X-00DDA	阀芯饰盖	HPb59-S1	1	
7	B15-3713A04-00XXX	M37X1.25压紧螺母	HPb59-1	2	
6	B03-CT35S26-98XXX	凯赛德35平脚阀芯	ASSY	1	
5	B11-9220A03-07XXX	阀芯座	CW617N	1	
4	B27-026X025-22XXX	O型圈∅26*2.5	NBR	1	
3	B27-250X240-22XXX	O型圈∅24X2.5	NBR	1	
2	B27-260X120-22XXX	O型圈∅12X2.6	NBR	1	
1	B00-9220A01-03DDA	浴缸本体	DZR	1	
序号	零件编号	零件名称	材料	数量	备注

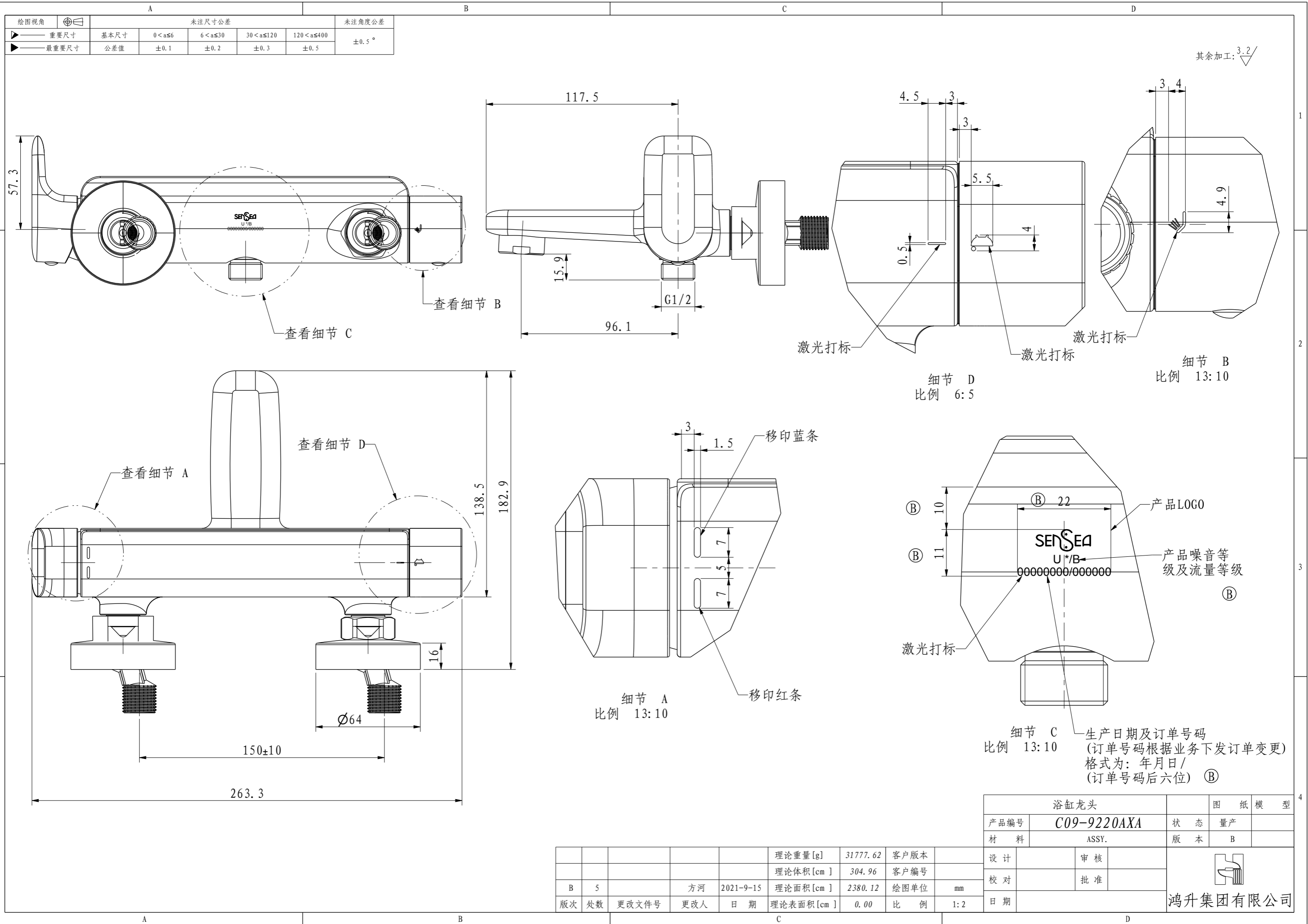
技术要求:
 1、标准: 执行EN817相关标准;
 2、外观: 不得有碰划伤、脱皮、龟裂、烧焦、发黄、麻点、毛刺、异味、变形等不良; 内部无残渣、废屑、杂物和积水等不良;
 3、表面处理: 抛光电镀镀铬;
 4、盐雾试验: 中性盐雾200小时9级; 同时要过酸性盐雾48小时9级;
 5、扭力: 阀芯锁紧扭力10~12N.m, 手柄螺钉锁紧扭力1.5~2N.m;
 6、所有涉及到封水的O型圈均需涂油脂;
 7、包装: 无少漏装, 包装规范依封样及包装要求执行;
 8、打标: 激光打标实体填充, 居中、水平不得歪斜, 移印图案时, 先激光垫底后移印。

					理论重量 [g]	31777.62	客户版本	
					理论体积 [cm ³]	304.96	客户编号	
B	2		方河	2021-9-15	理论面积 [cm ²]	2380.12	绘图单位	mm
版次	处数	更改文件号	更改人	日期	理论表面积 [cm ²]	0.00	比例	9:20

浴缸龙头		图 纸 模 型	
产品编号	C09-9220AXA	状 态	量产
材 料	ASSY.	版 本	B
设计		审 核	
校对		批 准	
日期			



鸿升集团有限公司



浴缸龙头		图 纸 模 型	
产品编号	C09-9220AXA	状 态	量产
材 料	ASSY.	版 本	B
设计	审核	鸿升集团有限公司	
校对	批准		
日期			