

Size:130x140mm

Lexman

2 GUARANTEE YEARS

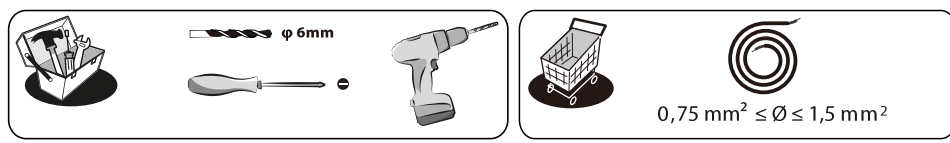
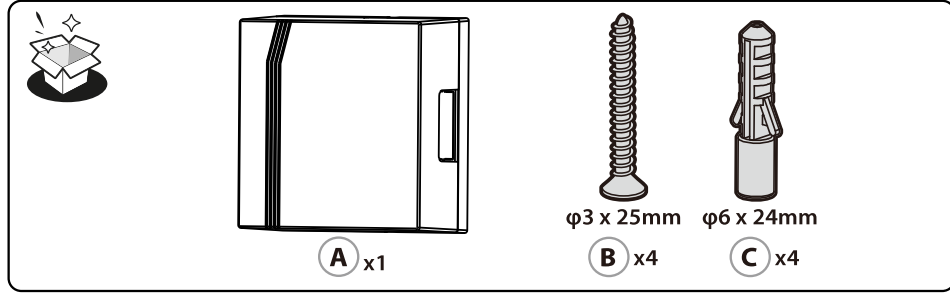
- FR SONNETTE FILAIRE, ENTREE 220-240 V, SORTIE 220-240 V, BLANC
ES TIMBRE CON CABLE, ENTRADA 220-240V, SALIDA 220-240V, BLANCO
PT CAMPANINA COM FIO, ENTRADA 220-240V, SAÍDA 220-240V, BRANCA
IT CAMPANELLO CABLATO, INGRESSO 220-240 V, USCITA 220-240 V, BIANCO
EL ΚΟΥΔΥΝΗ ΜΕ ΚΑΒΛΟ, 220-240V ΕΙΣΟΔΟΣ, 220-240V ΕΞΟΔΟΣ, ΛΕΥΚΟ
PL OZWIĘK PRZEWOĐOWY, WEJŚCIE 220-240 V, WYJŚCIE 220-240 V, BIAŁY
UA ПРОВОДНИЙ ДВЕРНИЙ ДЗІНОК, ВХІД 220-240 В, ВИХІД 220-240 В, БІЛИЙ
RO SONERIE CU FIR, INTRARE 220-240V, IESIRE 220-240V, ALB
EN BELL WIRE, 220-240V INPUT, 220-240V OUTPUT, WHITE

D07

EAN code: 3276000718444

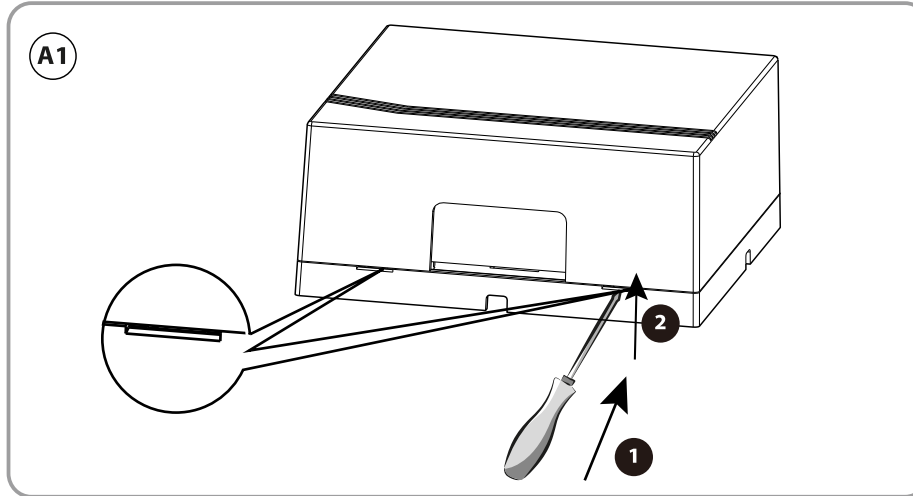
- FR Manuel d'Instructions ES Manual de Instrucciones PT Manual de Instruções
IT Manuale di Istruzioni EL Εγχειρίδιο Οδηγιών PL Instrukcja Obsługi
UA Керівництво По Збірці RO Manual de Instrucțiuni EN Instructions Manual

2019/08

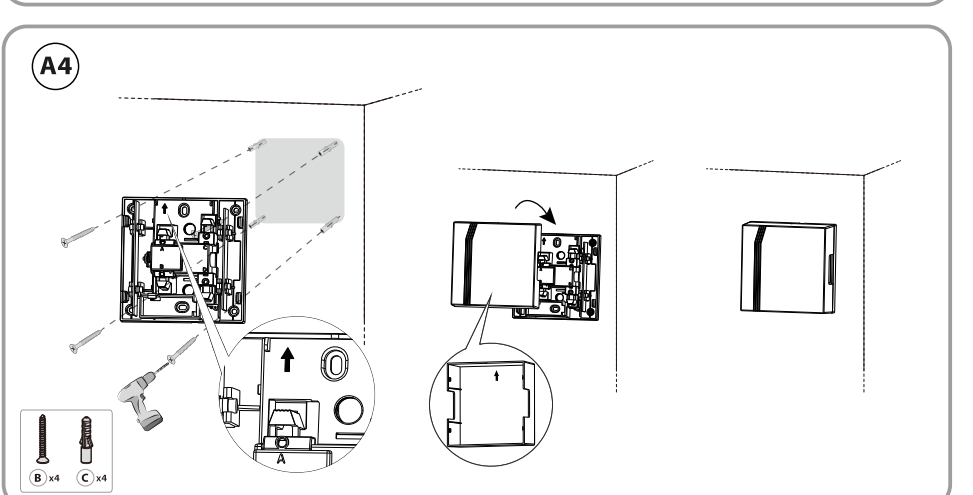
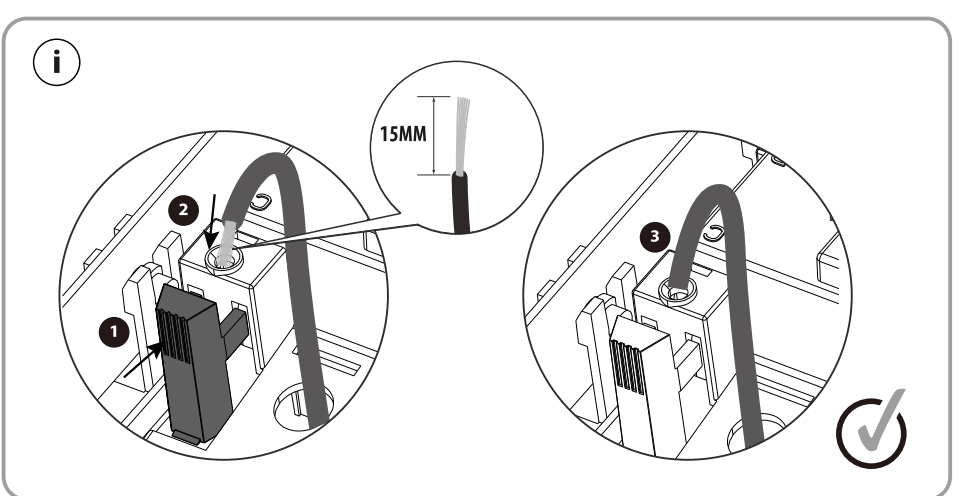
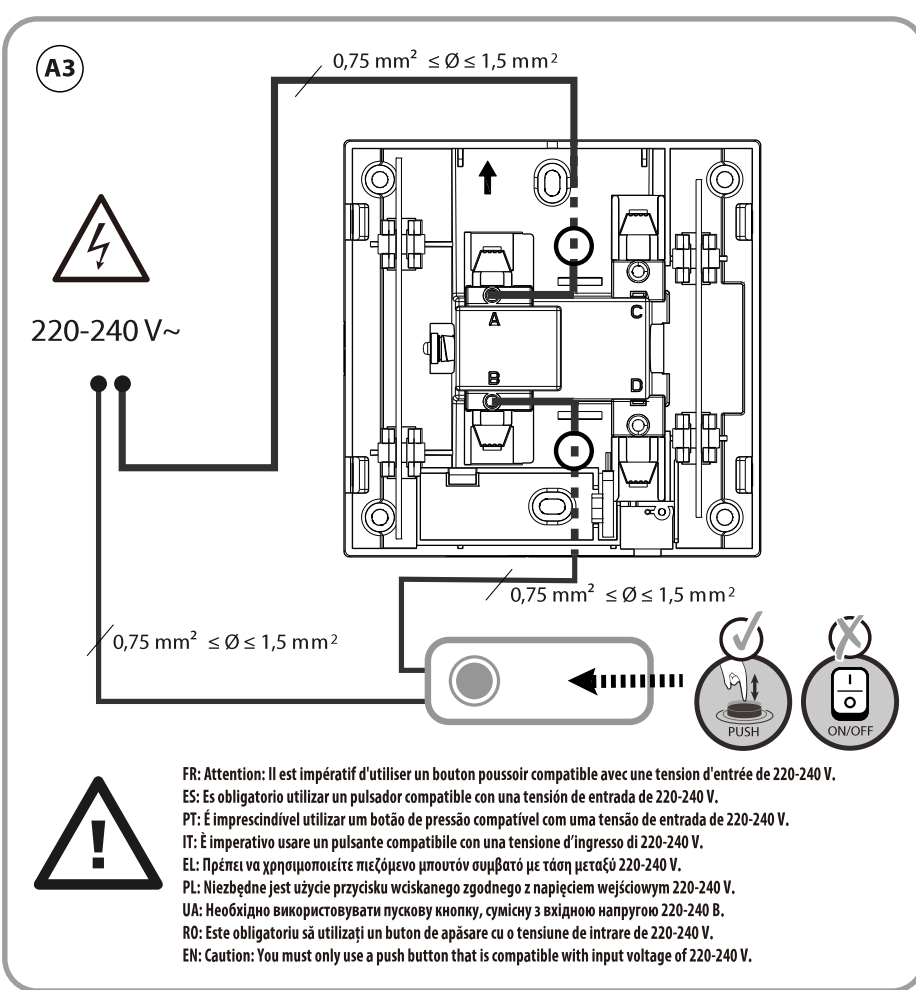
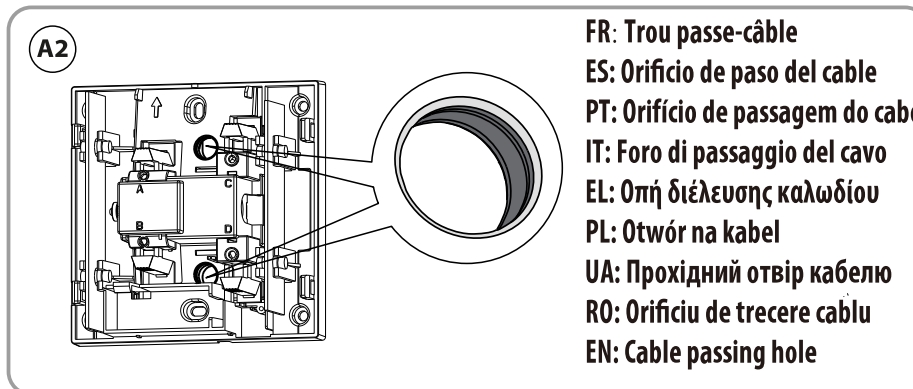


FR: Mettre hors tension avant l'installation.
ES: Desconecte el suministro eléctrico antes de instalarlo.
PT: Desligue a energia antes de proceder à instalação.
IT: Disattivate la rete elettrica prima dell'installazione.
EL: Καταργήστε το ρεύμα πριν από την εγκατάσταση.
PL: Przed instalacją należy wyłączyć zasilanie.
UA: Перед встановленням необхідно вимкнути живлення.
RO: Opriți alimentarea electrică înainte de a instala soneria.
EN: Turn off the power before installation.

FR: Installation/ ES: Instalación/ PT: Instalação/ IT: Installazione/ EL: Εγκατάσταση/ PL: Instalacja/
UA: Встановлення/ RO: Instalarea/ EN: Installation



FR: Trou passe-câble
ES: Orificio de paso del cable
PT: Orifício de passagem do cabo
IT: Foro di passaggio del cavo
EL: Οπή διέλευσης καλωδίου
PL: Otwór na kabel
UA: Проріхний отвір кабелю
RO: Orificiu de trecere cablu
EN: Cable passing hole



FR RECOMMANDATIONS
1. Lire attentivement le mode d'emploi du produit. Consultez le feuillet de sécurité pour futures opérations.
2. Se rappeler que le produit est destiné pour un utilisation domestique.

Table with 2 columns: Temperature condition, Range, and Value.

ES RECOMENDACIONES
1. Leer atentamente el manual de instrucciones del producto. Consulte en lugar seguro para futuras operaciones.
2. Recordarse de que el producto está destinado para un uso doméstico.

Table with 2 columns: Temperature condition, Range, and Value.

PT RECOMENÇÕES
1. Ler atentamente o manual de instruções do produto. Consulte em lugar seguro para futuras operações.
2. Recordar-se de que o produto é destinado para um uso doméstico.

IT RACCOMANDAZIONI
1. Leggere attentamente il manuale d'istruzioni del prodotto. Consultare in un luogo sicuro per informazioni future.
2. Ricordarsi che il prodotto è destinato per un utilizzo domestico.

Table with 2 columns: Temperature condition, Range, and Value.

EL ΤΥΧΑΣΕΙΣ
1. Να διαβάσετε προσεκτικά προσεκτικά το φυλλάδιο με τις οδηγίες. Να αναζητήσετε σε ασφαλή χώρο τις πληροφορίες για τις μελλοντικές ενέργειες.
2. Να θυμάστε ότι ο προϊόν είναι προορισμένο για οικιακή χρήση.

Table with 2 columns: Temperature condition, Range, and Value.

UA КЕРІВНИЦТВО
1. Дізнатися уважливо про всі особливості роботи з пристроєм. Знайти місце для зберігання інструкцій.
2. Згадати, що пристрій призначений для використання в домашніх умовах.

PL ZALECENIA
1. Należy uważnie przeczytać instrukcję obsługi urządzenia. Należy ją w bezpiecznym miejscu przechowywać na przyszłość.
2. Zapamiętać, że urządzenie jest przeznaczone do użytku domowego.

Table with 2 columns: Temperature condition, Range, and Value.

RO RECOMANDĂRI
1. Cititi atent manualul de utilizare al produsului și fișeta de securitate înainte de a utiliza produsul.
2. Amintiți-vă că produsul este destinat pentru un utilizare în mediul casnic.

Table with 2 columns: Temperature condition, Range, and Value.

EN RECOMMENDATIONS
1. Read the user manual and safety instructions carefully.
2. Remember that the product is intended for domestic use only.

UA ВСТАНОВЛЕННЯ
1. Дізнатися уважливо про всі особливості роботи з пристроєм. Знайти місце для зберігання інструкцій.
2. Згадати, що пристрій призначений для використання в домашніх умовах.

Table with 2 columns: Temperature condition, Range, and Value.

FR Conditions d'installation
1. Lire attentivement le mode d'emploi du produit. Consultez le feuillet de sécurité pour futures opérations.
2. Se rappeler que le produit est destiné pour un utilisation domestique.

Table with 2 columns: Temperature condition, Range, and Value.

ES Condiciones de instalación
1. Leer atentamente el manual de instrucciones del producto. Consulte en lugar seguro para futuras operaciones.
2. Recordarse de que el producto está destinado para un uso doméstico.

FR Conditions d'installation
1. Lire attentivement le mode d'emploi du produit. Consultez le feuillet de sécurité pour futures opérations.
2. Se rappeler que le produit est destiné pour un utilisation domestique.

Table with 2 columns: Temperature condition, Range, and Value.

ES Condiciones de instalación
1. Leer atentamente el manual de instrucciones del producto. Consulte en lugar seguro para futuras operaciones.
2. Recordarse de que el producto está destinado para un uso doméstico.

Table with 2 columns: Temperature condition, Range, and Value.

PT Condições de instalação
1. Ler atentamente o manual de instruções do produto. Consulte em lugar seguro para futuras operações.
2. Recordar-se de que o produto é destinado para um uso doméstico.

FR Conditions d'installation
1. Lire attentivement le mode d'emploi du produit. Consultez le feuillet de sécurité pour futures opérations.
2. Se rappeler que le produit est destiné pour un utilisation domestique.

Table with 2 columns: Temperature condition, Range, and Value.

ES Condiciones de instalación
1. Leer atentamente el manual de instrucciones del producto. Consulte en lugar seguro para futuras operaciones.
2. Recordarse de que el producto está destinado para un uso doméstico.

Table with 2 columns: Temperature condition, Range, and Value.

PT Condições de instalação
1. Ler atentamente o manual de instruções do produto. Consulte em lugar seguro para futuras operações.
2. Recordar-se de que o produto é destinado para um uso doméstico.

FR Conditions d'installation
1. Lire attentivement le mode d'emploi du produit. Consultez le feuillet de sécurité pour futures opérations.
2. Se rappeler que le produit est destiné pour un utilisation domestique.

Table with 2 columns: Temperature condition, Range, and Value.

ES Condiciones de instalación
1. Leer atentamente el manual de instrucciones del producto. Consulte en lugar seguro para futuras operaciones.
2. Recordarse de que el producto está destinado para un uso doméstico.

Table with 2 columns: Temperature condition, Range, and Value.

PT Condições de instalação
1. Ler atentamente o manual de instruções do produto. Consulte em lugar seguro para futuras operações.
2. Recordar-se de que o produto é destinado para um uso doméstico.

Warranty information and contact details for Lexman in various languages.

CE and RoHS certification logos and other regulatory information.