

# FICHE TECHNIQUE

## PIEGE SPECIAL FRELON ASIATIQUE DECAMP'RADICAL Réf. : 8052

Le support ci-dessous regroupe les rubriques suivantes :

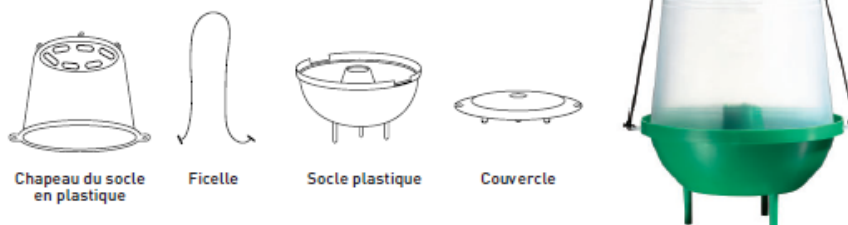
- ✿ Présentation générale
- ✿ Mode d'emploi
- ✿ Conseils de sécurité
- ✿ Précautions

Le frelon asiatique (*Vespa velutina*) s'attaque notamment aux abeilles ouvrières, et ses piqûres sont dangereuses pour l'homme.

Il est peu agressif spontanément sauf s'il est dérangé, auquel cas, il peut attaquer en groupe d'une manière virulente. Son venin n'est pas particulièrement toxique, en revanche son aiguillon peut traverser les tissus épais et piquer en profondeur (1 cm) et surtout pulvériser du venin à distance.

Les facteurs de risques sont : les piqûres multiples, les piqûres des muqueuses et l'hypersensibilité au venin d'hyménoptères (guêpes, abeilles, bourdons, frelons).

### Composition du piège



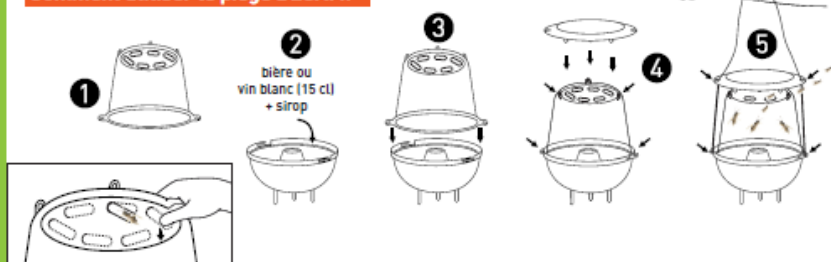
### Principe de fonctionnement

Les insectes attirés par le mélange sucré contenu dans le piège, pénètrent dans celui-ci par l'ouverture situé au centre du socle.

Une fois à l'intérieur, les insectes de petites tailles y compris les abeilles, pourront sortir par les petites rampes des ouvertures prédécoupées, situées sur le haut du piège.

Les frelons asiatiques, compte tenu de leur taille, ne pourront pas s'échapper.

### Comment utiliser le piège DÉCAMP'



- 1 Appuyer sur les zones prédécoupées, situées sur le haut du piège, pour détacher en partie le plastique afin de créer une petite rampe de sortie pour les abeilles et autres petits insectes.
- 2 Remplir le socle du piège d'un peu de bière ou de vin blanc (environ 15 cl), mélangé à du sirop.
- 3 Couvrir avec le socle en plastique et verrouiller.
- 4 Clipper le couvercle sur les 3 picots. Bien aligner les deux trous du couvercle avec les deux trous du socle transparent prévus pour le passage de la ficelle.
- 5 Mettre en place la ficelle et suspendre le piège dans un arbre à proximité de votre terrasse.

✿ Remarque(s) supplémentaire(s) :