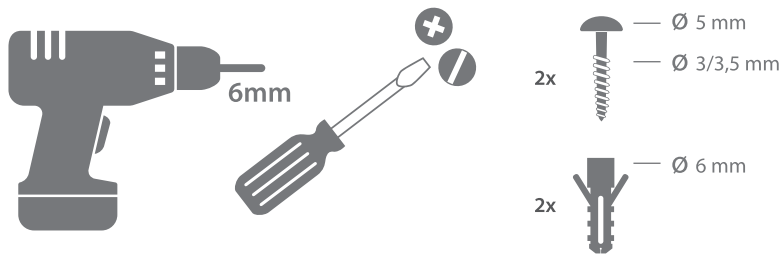
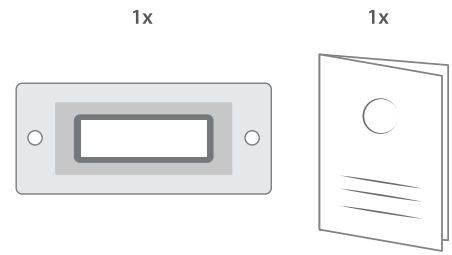


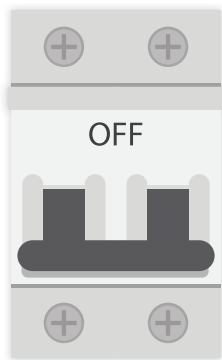
NEEDED TO START (EXCL.)



BOX CONTENT

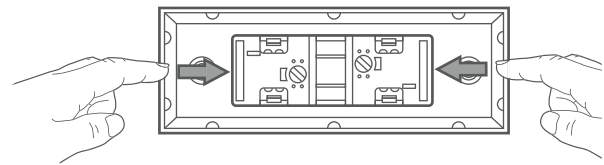


1

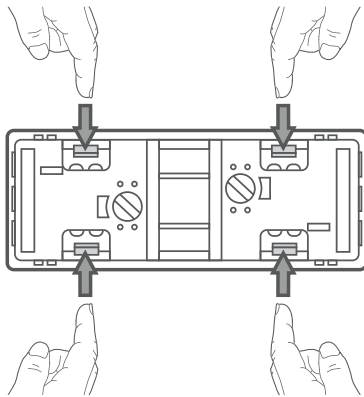


TURN OFF ELECTRICITY

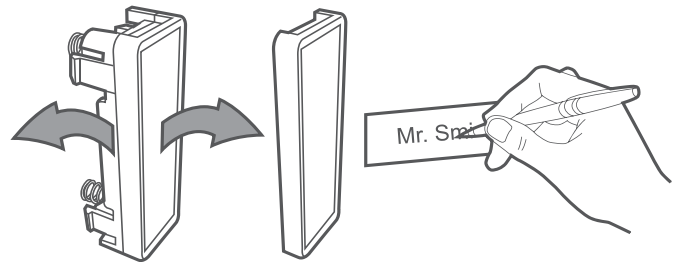
2



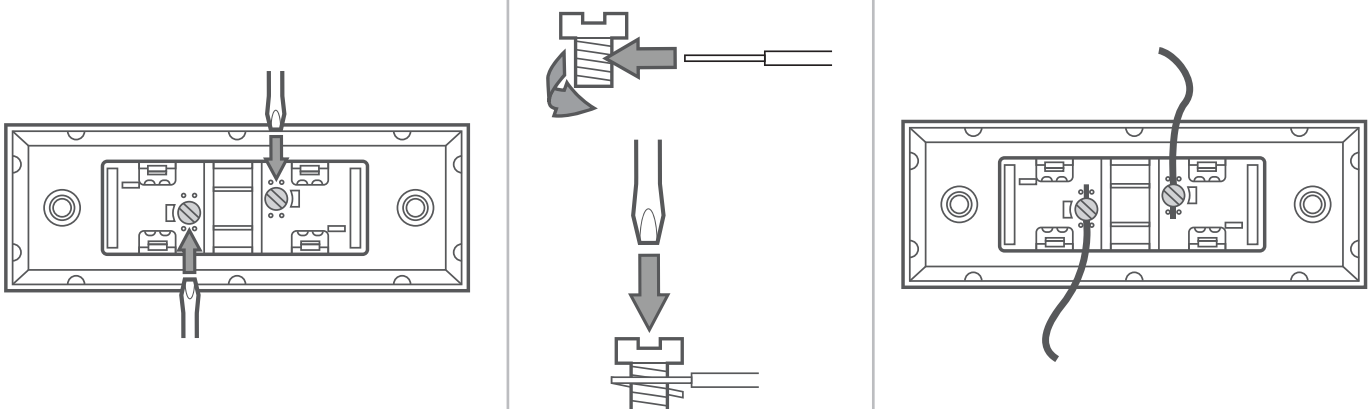
3



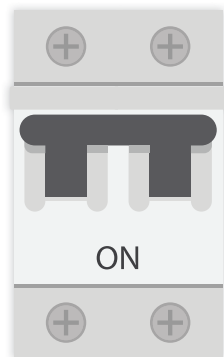
4



5



6



TURN ON ELECTRICITY

**EN WARNING**

Always turn off the electrical supply before starting any work if in doubt consult a qualified electrician.

**DE WARNHINWEIS**

Vor der Arbeit immer das Stromnetz abschalten und im Zweifelsfall einen qualifizierten Elektriker zu rateziehen.

**FR AVERTISSEMENT**

Avant toute intervention, toujours débrancher l'alimentation électrique; en cas de doute, consulter un électricien qualifié.

**NL WAARSCHUWING**

Elektrische voeding altijd uitschakelen alvorens enig werk uit te voeren. In geval van twijfel een bevoegde elektricien raadplegen.

**IT ATTENZIONE**

Staccare sempre l'energia elettrica prima di iniziare qualsiasi lavoro e se in dubbio consultare un elettricista qualificato.

**ES ADVERTENCIA**

Desconecte siempre la red eléctrica antes de iniciar cualquier trabajo y en caso de duda consulte con un electricista cualificado.

**PT ADVERTÊNCIA**

Desligue sempre a energia da rede antes de iniciar quaisquer trabalhos e em caso de dúvida contacte um electricista qualificado.

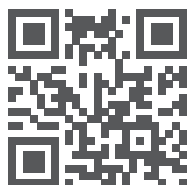
**SE VARNING**

Stäng alltid av huvudströmmen innan du påbörjar något arbete. Kontakta en kvalificerad elektriker om du är osäker.

**PL OSTRZEŻENIE**

Zawsze wyłączać zasilanie elektryczne przed przystąpieniem do jakichkolwiek prac. W przypadku wątpliwości skonsultuj się z wykwalifikowanym elektrykiem.

WWW.CHBYRON.EU



Find us on



Or contact us directly:

EU address:	UK address:
smartwares Europe	smartwares Safety and Lighting Ltd.
Jules Verneweg 87 5015 BH Tilburg The Netherlands	Meriden House, 6 Great Cornbow Halesowen, West Midlands, B63 3AB United Kingdom
www.chbyron.eu	



Conforms to all relevant European Directives.

Wired door push DBW-21036

Power: 8-12V 1 Amp