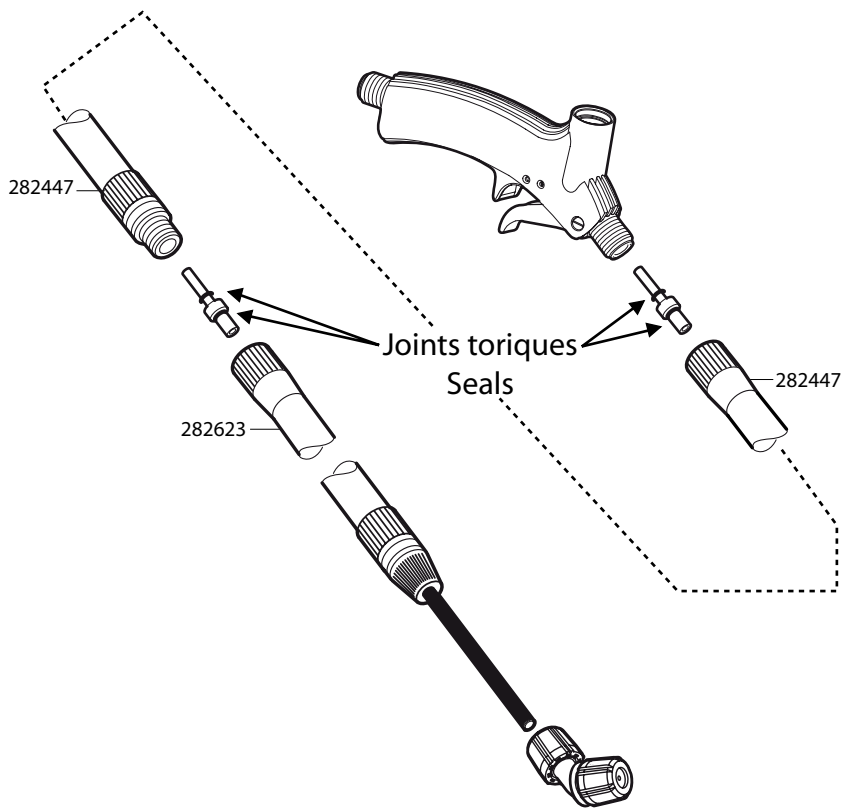


IMPORTANT



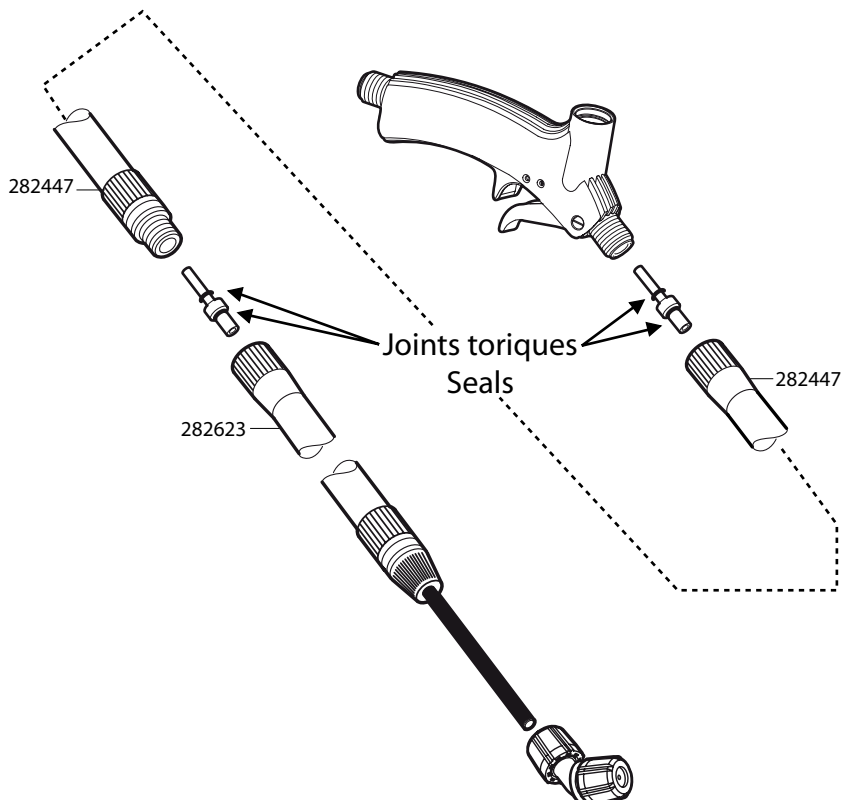
Avant le montage de la lance télescopique sur votre poignée, vérifier la présence des deux joints toriques sur l'entretoise dans la poignée avant de visser la lance télescopique. Dans le cas de la lance télescopique avec allonge réf : 282447 et 282623, insérer une deuxième entretoise entre l'allonge et la lance télescopique.

Before putting the telescopic lance onto the handle, check that the two seals are correctly fitted on the adapter and then insert the adapter in the handle before screwing the telescopic lance onto it.

In the case of use the telescopic lance + extension réf: 282447 and 282623 insert a second adapter between the extension and the telescopic lance.

Réf : 583471B 09/2009

IMPORTANT



Avant le montage de la lance télescopique sur votre poignée, vérifier la présence des deux joints toriques sur l'entretoise dans la poignée avant de visser la lance télescopique. Dans le cas de la lance télescopique avec allonge réf : 282447 et 282623, insérer une deuxième entretoise entre l'allonge et la lance télescopique.

Before putting the telescopic lance onto the handle, check that the two seals are correctly fitted on the adapter and then insert the adapter in the handle before screwing the telescopic lance onto it.

In the case of use the telescopic lance + extension réf: 282447 and 282623 insert a second adapter between the extension and the telescopic lance.

Réf : 583471B 09/2009