

NOTICE D'UTILISATION ET DE MONTAGE

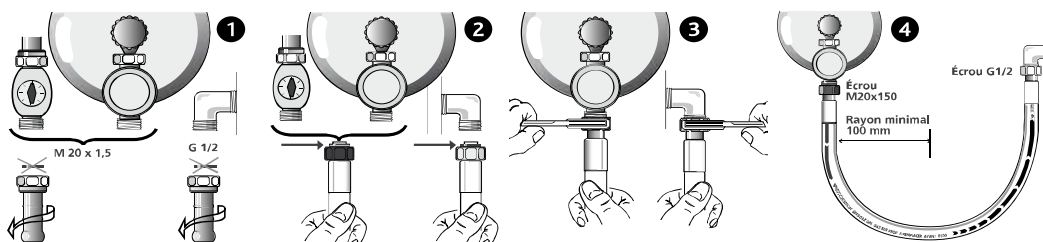
Référence normes : NF GAZ

Normes applicables : NF D 36-112

Montage de votre flexible GAZINOX BASIC :

MONTAGE

- 1** Vérifiez que le récipient gaz (bouteille) ou détendeur de sécurité (citerne) est bien fermé.
Dévissez les tétines si l'installation en comporte et supprimez le ou les joints anciens (d'un côté sur le détendeur à embout fileté M 20 x 1,5 et de l'autre côté sur l'appareil à raccorder fileté G 1/2).
- 2** Vérifiez que, sur chaque embout du flexible, les joints soient bien en place et en bon état :
 - joint orange sur raccord noir
 - joint noir sur raccord chromé.
- 3** Vissez le raccord chromé sur l'appareil à raccorder et le raccord noir sur le détendeur. Serrez modérément les écrous à l'aide d'une clé plate de 24 (côté appareil) et clé plate de 23 (côté arrivée du gaz).
- 4** Aidez-vous du marquage pour ne pas mettre le flexible en torsion. Respectez le rayon minimal de courbure. Vérifiez l'étanchéité des raccordements avec de l'eau savonneuse. Aucune bulle ne doit apparaître.



RECOMMANDATIONS

- Toute destruction ou détérioration de tout ou partie du tuyau flexible nécessite son remplacement. Par ailleurs, toute modification du tuyau flexible est interdite.
- Les torsions et les courbures trop importantes doivent être évitées (rayon minimal : 100 mm).
- Les installations doivent être réalisées en respectant la réglementation en vigueur et les règles de l'art.
- Il est impératif de suivre les indications de montage des fabricants du tuyau flexible et de l'appareil, notamment la position et l'orientation des points de raccordements.
- Ne pas utiliser ce tuyau flexible pour les GPL en phase liquide ni sur les installations de gaz naturel distribué par réseaux.



Le tuyau flexible doit être remplacé dans tous les cas avant la date limite d'emploi marquée sur ce dernier.

Après chaque démontage du flexible Butane-Propane, il est impératif de remplacer les 2 joints comme indiqué au paragraphe 2 (joints GAZINOX SERTIGAZ® Butane-Propane conformes à la norme XP D 36 - 112) Réf. 16317 joint 1/2 - Réf. 16339 joint 20 x 1,5.

Le tuyau flexible d'une longueur de deux mètres n'est pas compatible avec l'utilisation d'un détendeur propane équipé d'un dispositif de sécurité suivant la norme XPM 88 776.