

NOTICE D'UTILISATION ET DE MONTAGE

Référence normes : NF GAZ

Normes applicables : NF M 88-768

Montage de votre Lyre GAZINOX :

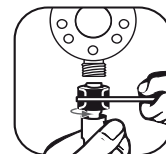
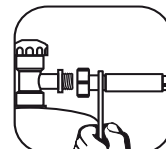
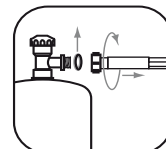
Flexible de raccordement pour butane - propane
en phase gazeuse

Pression maxi 20 bar

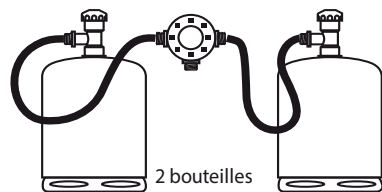
Mode d'emploi

ÉCROU CRANTÉ (FILETAGE 1,814 À GAUCHE)
ÉCROU NOIR (FILETAGE M 20 X 150)

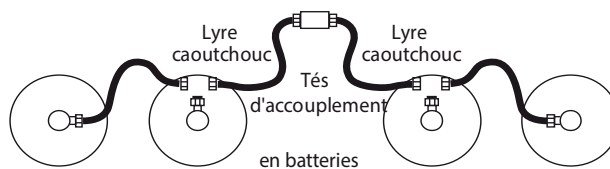
- 1** Fermer le robinet de la bouteille de gaz.
Si elle existe, retirer l'ancienne lyre caoutchouc et ses joints.
- 2** Côté bouteille, la lyre caoutchouc est prête à poser. S'assurer de la présence du joint.
Visser l'écrou cranté (filetage pas 1,814 à gauche) à la main dans le sens inverse des aiguilles d'une montre sans serrage excessif.
La clé de maintien évite de mettre la lyre caoutchouc en torsion.
- 3** Côté inverseur, prédétendeur ou té bouteille.
S'assurer de la présence du joint.
Visser l'écrou noir sur le filetage (M 20x150) de l'inverseur (ou prédétendeur) à la main. Serrer ensuite avec une clé plate de 23.



Exemples de raccordement



2 bouteilles



Instructions et précautions supplémentaires

- Vérifier la présence et le bon état des joints avant le montage.
- Toute destruction ou détérioration de tout ou partie du tuyau flexible nécessite son remplacement. Par ailleurs, toute modification du tuyau flexible est interdite.
- Les torsions et les courbures trop importantes doivent être évitées.
- Les installations doivent être réalisées en respectant la réglementation en vigueur et les règles de l'art.
- Il est impératif de suivre les indications de montage des fabricants du flexible et des organes auxquels il est raccordé, notamment la position et l'orientation des points de raccordement.
- Vérifier l'étanchéité des embouts avec de l'eau savonneuse. La formation de bulles est symptôme de fuite. Dans ce cas, vérifier le serrage et répéter la vérification.
- Remplacer les joints après chaque démontage par des joints référence NF M88-768 identiques à ceux livrés avec la lyre caoutchouc.