

## NOTICE D'UTILISATION ET DE MONTAGE

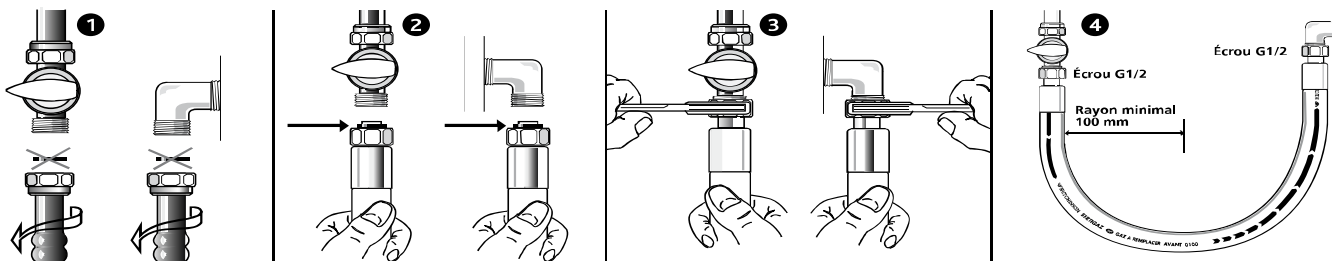
Référence normes : NF GAZ

Normes applicables : NF D 36-103

### Montage de votre flexible GAZINOX BASIC :

#### MONTAGE

- 1 Fermez le robinet d'arrivée du gaz.
- 2 Vérifiez que, sur chaque embout du flexible, les joints soient bien en place et en bon état.
- 3 Vissez le flexible d'un côté sur l'appareil de cuisson (écrou G 1/2) et de l'autre côté sur le robinet d'arrivée du gaz (écrou G 1/2). Serrez modérément les écrous à l'aide d'une clé plate de 24.
- 4 Aidez-vous du marquage pour ne pas mettre le flexible en torsion. Respectez le rayon minimal de courbure. Vérifiez l'étanchéité des raccordements avec de l'eau savonneuse. Aucune bulle ne doit apparaître.



#### RECOMMANDATIONS

- Toute destruction ou détérioration de tout ou partie du tuyau flexible nécessite son remplacement. Par ailleurs, toute modification du tuyau flexible est interdite.
- Les torsions et les courbures trop importantes doivent être évitées (rayon minimal : 100 mm).
- Les installations doivent être réalisées en respectant la réglementation en vigueur et les règles de l'art.
- Il est impératif de suivre les indications de montage des fabricants du tuyau flexible et de l'appareil, notamment la position et l'orientation des points de raccordements.
- Après chaque démontage de votre Basic, veuillez remplacer les 2 joints par des joints GAZINOX neufs conformes à la norme NF D 36-103.



Le tuyau flexible doit être remplacé dans tous les cas avant la date limite d'emploi marquée sur ce dernier.