

NOTICE D'UTILISATION ET DE MONTAGE

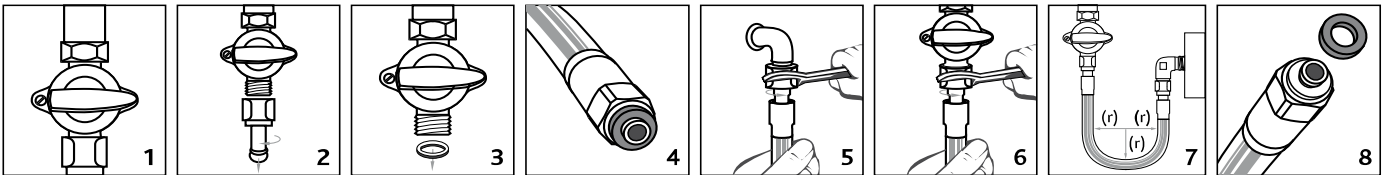
Référence normes : NF GAZ

Normes applicables : NF D 36-121

Montage de votre flexible GAZINOX PREMIUM :

MONTAGE

- 1 Fermez le robinet de gaz avant de retirer votre ancien flexible.
- 2 Si une tétine est posée sur votre installation, retirez-la en la dévissant. Dans le cas de tétines soudées, faire appel à un professionnel qui trouvera la solution pour monter correctement votre flexible PREMIUM.
- 3 Nettoyez parfaitement l'embout fileté et retirez l'ancien joint. Répétez ces opérations sur votre appareil de cuisson.
- 4 Le flexible PREMIUM est prêt à poser avec ses joints.
- 5 Approchez l'une des deux extrémités du filetage de votre appareil de cuisson vissez l'écrou G1/2 à la main jusqu'à la première résistance. Serrez ensuite avec une clé plate de 24, en retenant le flexible de votre main libre.
- 6 Répétez ces opérations sur votre installation murale, en vissant l'écrou G1/2.
- 7 Après avoir ouvert le robinet de gaz, votre flexible PREMIUM est prêt à fonctionner.
- 8 En cas de démontages et remontages successifs, nous vous recommandons de changer les joints, par des joints GAZINOX conformes NF D 36-121.



RECOMMANDATIONS

- Toute destruction ou détérioration de tout ou partie du flexible nécessite son remplacement. Par ailleurs, toute modification du flexible est interdite.
- Les torsions et les courbures trop importantes doivent être évitées.
- Il est impératif de suivre les indications de montage des fabricants du flexible et de l'appareil, notamment la position et l'orientation des points de raccordement.
- Ne pas utiliser ce flexible sur les installations de butane et de Propane distribués par récipients ni pour des GPL en phase liquide.
- Dans le cas de raccordement d'appareils autres que les appareils de cuisson domestique, vérifier :
 - la compatibilité des raccords du flexible, de l'appareil et de l'arrivée de gaz ; des adaptateurs seront éventuellement nécessaires.
 - l'adéquation du débit du flexible au débit requis par l'appareil.
- Les installations doivent être réalisées en respectant la réglementation en vigueur et les règles de l'art.
- Ne pas installer le flexible dans des zones où la température dépasse 60 °C.
- Ne pas connecter deux ou plus de deux tuyaux flexibles métalliques ensemble pour augmenter la longueur totale.

Vérifiez vous-même la qualité de votre installation :

- assurez-vous de la présence des joints et de leur bon état lors du montage du flexible.
- vérifiez que le flexible ne subit pas de torsion.
- vérifiez que le rayon de courbure (r) est supérieur à 9 cm.
- vérifiez l'étanchéité des embouts avec de l'eau savonneuse. La formation de bulles est symptôme de fuite. Dans ce cas, vérifiez le serrage et répétez la vérification.
- en cas de démontages successifs, remontez avec des joints conformes NF D 36-121.