

## NOTICE D'UTILISATION ET DE MONTAGE

Référence normes : NF GAZ

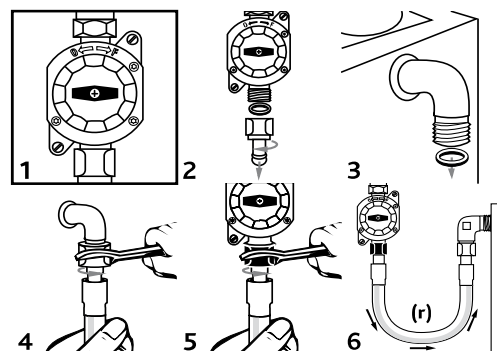
Norme applicable : NF D 36-125

### Montage de votre flexible GAZINOX PREMIUM :

#### MONTAGE

- 1 Fermez le robinet de gaz ou la bouteille avant de retirer votre ancien flexible.
- 2 Si une tétine est posée sur votre installation, retirez-la en la dévissant. Nettoyez parfaitement l'embout fileté et retirez l'ancien joint.
- 3 Répétez ces opérations sur votre appareil d'utilisation.
- 4 GAZINOX PREMIUM est prêt à poser. Approchez l'écrou laiton (filetage G1/2) du filetage de votre appareil d'utilisation :  
- vissez l'écrou à la main jusqu'à la première résistance  
- serrez ensuite avec une clé plate de 24, en retenant le flexible de votre main libre.
- 5 Approchez et vissez l'écrou noir (filetage 20 x 150) sur le filetage de l'arrivée du gaz : installation murale ou détendeur. Serrez avec une clé plate de 23.
- 6 Ouvrez le robinet de gaz.

**TRÈS IMPORTANT**  
RESPECTEZ LE SENS DE MONTAGE :  
L'ÉCROU LAITON DOIT ÊTRE DU CÔTÉ  
DE VOTRE APPAREIL



### RECOMMANDATIONS

- Toute destruction ou détérioration de tout ou partie du flexible nécessite son remplacement. Par ailleurs, toute modification du flexible est interdite.
- Les torsions et les courbures trop importantes doivent être évitées.
- Les installations doivent être réalisées en respectant la réglementation en vigueur et les règles de l'art.
- Il est impératif de suivre les indications de montage des fabricants du flexible et de l'appareil, notamment la position et l'orientation des points de raccordement.
- Ne pas utiliser ce flexible sur les installations de gaz distribuées par réseaux ni pour des GPL en phase liquide.
- Dans le cas de raccordement d'appareils autres que les appareils de cuisson domestique, vérifier :
  - la compatibilité des raccords du flexible, de l'appareil et de l'arrivée de gaz ; des adaptateurs seront éventuellement nécessaires.
  - l'adéquation du débit du flexible au débit requis par l'appareil.
- Ne pas installer le flexible dans des zones où la température dépasse 60 °C.
- Ne pas connecter deux ou plus de deux tuyaux flexibles métalliques ensemble pour augmenter la longueur totale.

#### Vérifiez vous-même la qualité de votre installation :

- assurez-vous de la présence des joints et de leur bon état lors du montage du flexible.
- vérifiez que le flexible ne subit pas de torsion.
- vérifiez que le rayon de courbure (r) est supérieur à 9 cm.
- vérifiez l'étanchéité des embouts avec de l'eau savonneuse. La formation de bulles est symptôme de fuite. Dans ce cas, vérifiez le serrage et répétez la vérification.
- en cas de démontages successifs, remontez avec des joints GAZINOX conformes NF D 36-125.