

NOTICE D'UTILISATION ET DE MONTAGE

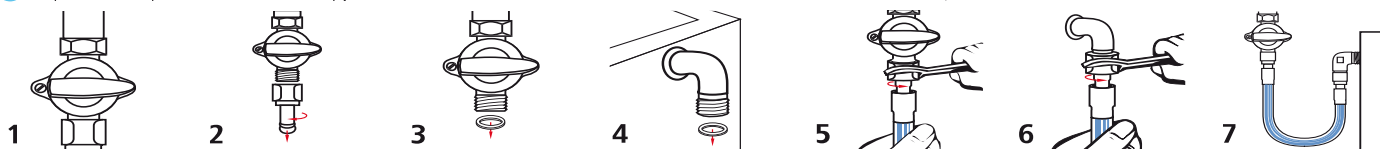
Référence normes : NF GAZ

Normes applicables : NF D 36-121 - CCH 2005-02

Montage de votre flexible GAZINOX SECURITY :

Votre tuyau GAZINOX SECURITY est livré prêt à poser avec ses joints.

- 1 Fermez le robinet de gaz avant de retirer votre ancien tuyau.
- 2 Si un about porte caoutchouc est posé sur votre installation, retirez-le en le dévissant. Si votre installation comporte un ou des about(s) porte caoutchouc soudé(s), faire appel à un professionnel qui trouvera la solution pour monter correctement votre Gazinox Plus.
- 3 Nettoyez parfaitement l'embout fileté et retirez l'ancien joint.
- 4 Répétez ces opérations sur votre appareil d'utilisation.
- 5 Présentez le côté du raccord tournant signalé par une étiquette verte (écrou G 1/2), sur le robinet d'arrivée gaz. Vissez l'écrou à la main jusqu'à la première résistance. Serrez ensuite avec une clé de 24 en retenant le tuyau de votre autre main.
- 6 Répétez cette opération avec l'autre extrémité du tuyau (écrou G 1/2) sur votre appareil d'utilisation. Contrôlez l'étanchéité avec de l'eau savonneuse.
- 7 Après avoir ouvert le robinet, contrôlez l'étanchéité de l'installation avec de l'eau savonneuse. En cas de formation de bulles, resserrez légèrement l'écrou. Re-contrôlez l'étanchéité, votre installation est prête.



RECOMMANDATIONS

- Toute destruction ou détérioration de tout ou partie du dispositif jonction tournante intégrée / tuyau métallique flexible, nécessite son remplacement. Par ailleurs, toute modification est interdite.
- Les torsions et les courbures trop importantes doivent être évitées.
- Les installations doivent être réalisées dans le respect de la réglementation en vigueur et suivant les règles de l'art.
- Dans le cas de raccordement d'appareils autres que les appareils de cuisson domestique, vérifier :
 - la compatibilité du raccord de sortie du tuyau flexible, de l'appareil et de l'arrivée de gaz ; des adaptateurs seront éventuellement nécessaires,
 - l'adéquation du débit du tuyau flexible au débit requis de l'appareil.
- Ne jamais introduire d'objet à l'intérieur de l'ensemble.
- Ne pas utiliser ce tuyau flexible sur les installations de butane ou de propane distribués par récipients, ni pour des GPL en phase liquide.
- Il est nécessaire de fermer le robinet de sécurité en amont du dispositif :
- en cas de problème constaté sur le tuyau flexible,
- Avant toute intervention sur le tuyau flexible (démontage du dispositif).
- Les installations conduisant à des rayons de courbure trop faible sont à proscrire.
- Ne pas installer le flexible dans les zones où la température dépasse 60°C.
- Démontage de la jonction tournante interdit.
- Ne pas connecter deux ou plus de deux tuyaux flexibles métalliques ensembles pour augmenter la longueur totale.

Vérifiez vous-même la qualité de votre installation :

- assurez-vous de la présence des joints et de leur bon état lors du montage du tuyau flexible. En cas de démontages et remontages successifs, nous vous recommandons de changer les joints par des joints Gazinox conformes à la norme NF D 36-121 disponibles chez les distributeurs.
- vérifiez que le rayon de courbure (r) n'est pas inférieur à 90mm.
- avant l'ouverture du robinet, contrôlez l'étanchéité des embouts avec de l'eau savonneuse. La formation de bulles est symptôme de fuite. Dans ce cas, vérifiez le serrage et renouvelez le contrôle.
- vérifiez que la bande bleue est visible du même côté du tuyau, ce qui est très facile avec le raccord tournant qui évite toute mise en torsion.

AVERTISSEMENTS

- Pour permettre le fonctionnement en toute sécurité de cet ensemble, il est indispensable que l'installation de gaz soit correctement dimensionnée.
- Il est impératif de suivre les indications de montage des fabricants du tuyau flexible et de l'appareil notamment la position et l'orientation des points de raccordement.