

## NOTICE D'UTILISATION ET DE MONTAGE

Référence normes : NF GAZ

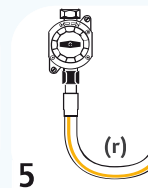
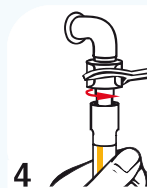
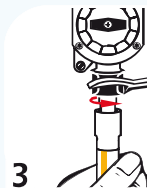
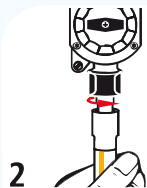
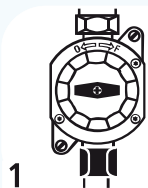
Normes applicables : NF D 36-125 - CCH 2005-02

### Montage de votre flexible GAZINOX SECURITY :

Votre tuyau GAZINOX SECURITY est livré prêt à poser avec ses joints.

**Étapes préalables :** fermez la bouteille de gaz avant de retirer votre ancien tuyau. Si un about porte caoutchouc est posé sur votre installation, retirez-le en le dévissant. Nettoyez parfaitement l'embout fileté et retirez l'ancien joint. Répétez ces opérations sur les appareils de cuisson.

- 1 Fermez le robinet ou la bouteille de gaz avant de retirer votre ancien tuyau. Approchez le raccord tournant signalé par une étiquette verte.
- 2 Vissez l'écrou noir (M20 x 150) sur le filetage de votre détendeur (ou détendeur déclencheur) à la main jusqu'à la première résistance.
- 3 Serrez ensuite avec une clé de 23 en retenant le tuyau avec votre autre main.



- 4 Vissez l'écrou clair (G 1/2) sur votre appareil de cuisson de la même manière et serrez avec une clé de 24.
- 5 Contrôlez l'étanchéité de l'installation avec de l'eau savonneuse. Après avoir ouvert le robinet de la bouteille, l'installation est prête à fonctionner.

### RECOMMANDATIONS

- Toute détérioration de tout ou partie du dispositif à jonction tournante intégrée / du tuyau métallique flexible, nécessite son remplacement. Par ailleurs toute modification est interdite.
- Ne jamais introduire d'objet à l'intérieur de l'ensemble.
- Il est nécessaire de fermer le robinet :
- En cas de problème constaté sur le tuyau flexible,
- Avant toute intervention sur le tuyau flexible (démontage du dispositif).
- Les installations conduisant à des rayons de courbure trop faibles sont à proscrire.
- Le démontage de la jonction tournante est interdit.
- Les torsions et les courbures trop importantes doivent être évitées.
- Les installations doivent être réalisées en respectant la réglementation en vigueur et les règles de l'art.

- Ne pas utiliser ce flexible sur les installations de gaz distribuées par réseaux ni pour des GPL en phase liquide.
- Dans le cas de raccordement d'appareils autres que les appareils de cuisson domestique, vérifier :
  - la compatibilité des raccords du flexible, de l'appareil et de l'arrivée de gaz ; des adaptateurs seront éventuellement nécessaires,
  - l'adéquation du débit du flexible au débit requis par l'appareil.
- Ne pas installer le flexible dans des zones où la température dépasse 60 °C.
- Ne pas connecter deux ou plus de deux tuyaux flexibles métalliques ensemble pour augmenter la longueur totale.

### Vérifiez vous-même la qualité de votre installation :

- assurez-vous de la présence des joints et de leur bon état lors du montage du flexible.
- vérifiez que le flexible ne subit pas de torsion.
- vérifiez que le rayon de courbure (r) est supérieur à 9 cm.
- vérifiez l'étanchéité des embouts avec de l'eau savonneuse. La formation de bulles est symptôme de fuite. Dans ce cas, vérifiez le serrage et répétez la vérification.
- en cas de démontages successifs, remontez avec des joints GAZINOX conformes NF D 36-125.