



09

Barlinek Inwestycje Sp. z o. o.
ul. Przemysłowa 1, 74-320 BARLINEK
POLSKA

BC1, BC4, BC6, BK1, BK2, BK4, BK6, BK9, BK7, BKW, BCA, BCU, BCU, BKA

BPL 3W 01/09/2018

EN 14342:2013

1583; 1488

PL Trójwarstwowa deska podłogowa do wewnątrz pomieszczeń **GB** Three-layer flooring board for indoor use **D** Dreischicht-Parkett für den Innenbereich
RUS трёхслойная паркетная доска для внутреннего использования **UA** Тришарова паркетна дошка для внутрішнього використання
LT 3 sluoksniu parketinė skirtinga naudoti patalpose **LV** 3 slėju grīdas deģis izmantošanai iekšējās **EST** Kolmekihiline põrandalaud sisekasutuseks
FIN Kolmikkerroksista lattialauta sisäkäyttöön **CZ** Třívrstvá plovoucí podlaha pro vnitřní použití **SK** Trojvrstvná plováková doska pre vnútorné použitie
RO Parchet Triplu Stratificat pentru interior **F** Parquet contre-collé pour une utilisation en intérieur **ES** La tarima multicapa con 3 capas para uso en interior
S 3-skiktars parkett för inomhusbruk **N** Trelags gulvpanel for innendørs bruk **BG** Тришаров паркет за вътрешно ползване **NL** Drieledig parket voor gebruik binnenshuis
DK 3-lags lamelparket til indendørs brug **TR** Üç katmanlı dişmece lattes **SLO** Troslonjni parket pre vnútorné použitie
GR Σαβίδια διαβέδου τριών επιπορώσεων για εσωτερική χρήση **HR** Troslonjni parket za unutarnju uporabu **IT** Il pavimento prefloatato a 3 strati per l'uso interiore
SR Troslonjna podna ploča za unutrašnju upotrebu

Reakcja na ogień / Fire reaction / Reaktion auf Feuer / Реакция на огонь / Реакция на вогонь / Degumas / Reakcija uz ognis / Reaktsioon tulele / Reaktio tullen / Reakce na oheň / Reakcia na oheň / Reakcije na toč / Réaction au feu / Reacción al fuego / Brandklees / Brandmotstand / Reakcija na ožni / Reakcie op vaer / Reaktsioon overfor lid / Yangina dayanıklılık / Reakcija za ogenj / Aviršnja na požar / Reakcija na vatra / Reazione al fuoco / Reakcija na vatu:	
Standard: EN 14342:2013	D _n - s1
Przeciętna minimalna gęstość / Average minimal density / Durchschnittliche Mindestdichte / Средняя минимальная плотность / Средня минимальна густота / Vidutinis minimalus tankis / Vidējais minimālais blīvums / Keskmine minimaalne tihedus / Keskmääräinen alin tiheys / Průměrná minimální hustota / Priemerná minimálna hustota / Densitate minimă mijocie / liée à la masse volumique moyenne minimale / Densidad media mínima / Minimal densitet (medelvärde) / Gjennomsnittlig min. densitet / Средна минимална пълнотност / Gemiddelde minimale dichtheid / Den gennemsnitlige minimal tæthed / Örtalama asgari yoğunluk / Povprečna minimalna gostota / Μέση ελάχιστη πυκνότητα / Najmanja prosječna gustoća (minimum) / Densità media minima / Prosečna minimalna gustina:	
Standard: EN 14342:2013	500 kg/m³
Minimalna grubość / minimal thickness / Minimal Stärke / минимальная толщина / минимальна тощина / minimalis storis / minimālais biezums / minimaalne paksus / alin paksus / minimāli tločka / minimálna hrúbka / mínimal totala / et / à l'épaisseur minimale hors tout / Espesor mínima / Minimal thickness / min. tykkelse / минимална дебелина / minimale dikte / Den minimal tykthed / asgari kalnlik / minimalna debljost / ελάχιστη πάχος / minimum debljina / Spessore minima / Minimalna debljina:	
Standard: EN 14342:2013	10 mm
Emisja formaldehydu / Formaldehyde emission / Emission von Formaldehyd / Эмисия формальдегида / Емісія формальдегиду / Formaldehido garavimas / Formaldehida emisija / Formaldehidi emissioon / Formaldehiden emissio / Emise formaldehydu / Emisja formaldehydu / Emission de formaldehidi / Emission de formaldehyde / Formaldehida / Formaldehydmission / Formaldehyddampning / Emisija formaldehida / Emisija formaldehydu / Emission af formaldehyd / Formaldehit emissyonu / Emisija formaldehida / Emissioni di formaldeide / Emisija formaldehida:	
Standard: EN 14342:2013	E - 1
Przewodność cieplna / Thermal conductivity / Wärmeleitfähigkeit / Теплопроводимость / Теплопроедність / Silumos pralaidumas / Siltuma vadītspēja / Soojuse läbivõime / Lämmön johto / Tepelná vodivosť / Tepelna vodivost / Conductivité thermique / Conductibilité thermique / Conductividad térmica / Värmekonduktivitet / Varmeledningsevne / Теплопроводност / Warmtegeleiding / Varmeledning / Isi iletkenliği / Toplotna prevodnost / Вещки гуувиууэтта / toplinska vodivost / Conductibilita termica / Termická provodivost:	
Standard: EN 14342:2013	0,14W/mK

BG Инструкция за монтаж в плаваща система

CZ Návod k montáži v systému plovoucím

D Verlegeanleitung zur schwimmenden Verlegung

DK Vejledning til montering i flydende system

ES Instrucciones de montaje en el sistema flotante

EST Paigaldamisjuhend ujuvas süsteemi

FIN Asennusohje kelluvalle lattiajärjestelmälle

FR Notice de pose pour le système flottant

GB Floating Floor Installation Guide

GR Οδηγίες συναρμολόγησης του συστήματος πλωτού

HR Instrukcija montaže za sistem plivajući i lijepljeni podova

IT Istruzione di posa flottante

LT Montavimo plaukiojančioje sistemoje instrukcija

Montažas instrukcija ar peldoso metodi

NO Monteringsinstruksjon i flytende system

NL Instructie voor de montage bij zwevende vloer

PL Instrukcja montażu w systemie pływającym

RO Instrucțiuni de montaj în sistemul plutitor

RU Инструкция монтажа в плавающей системе

S Monteringsanvisningar för flytande system

SK Návod za montážu plavajúcich podov

SLO Navodila za plavajoče polaganje

SR Uputstvo za plivajući ugradnju

TR Yüzer sistem ile montaja ilişkin talimatname

UA Інструкція по монтажу плаваючим способом



www.realwood.eu

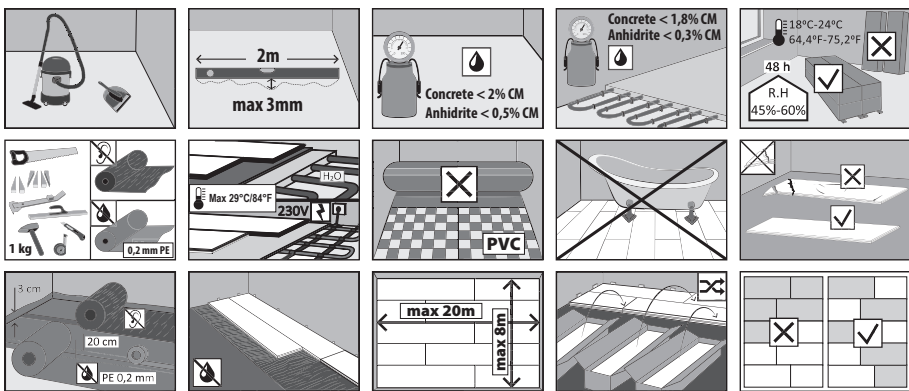


RECYCLED

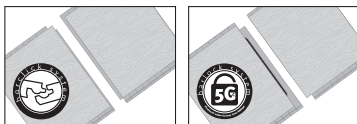


CONSIGNE POUVANT VARIER LOCALEMENT
» WWW.CONSIGNESECTEUR

PREINSTALLATION



IDENTIFY LOCK

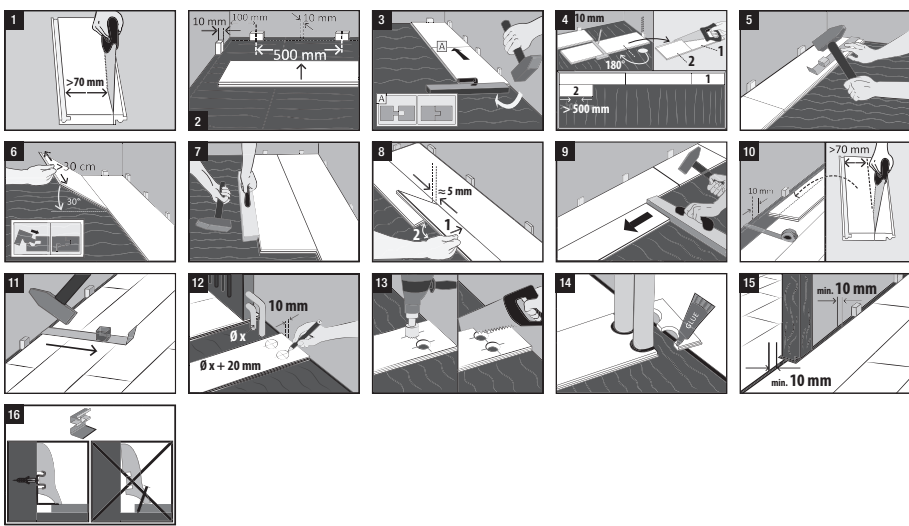


BARCLICK

SNAP TYPE



BARCLICK

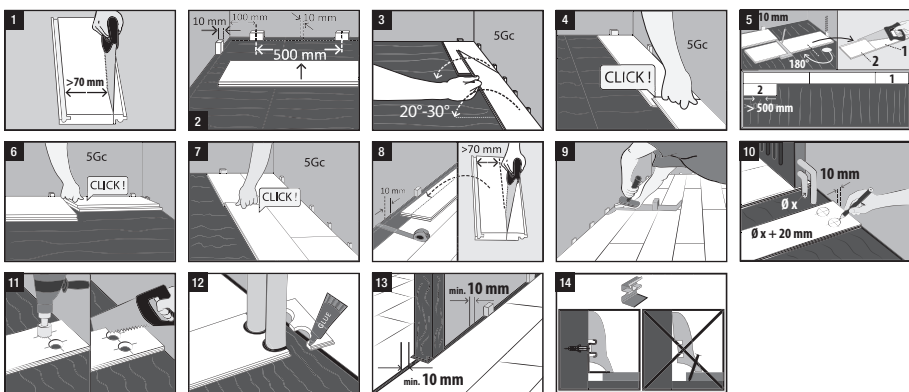


BARLOCK

FOLD-DOWN TYPE



5Gc



CAUTION!

