



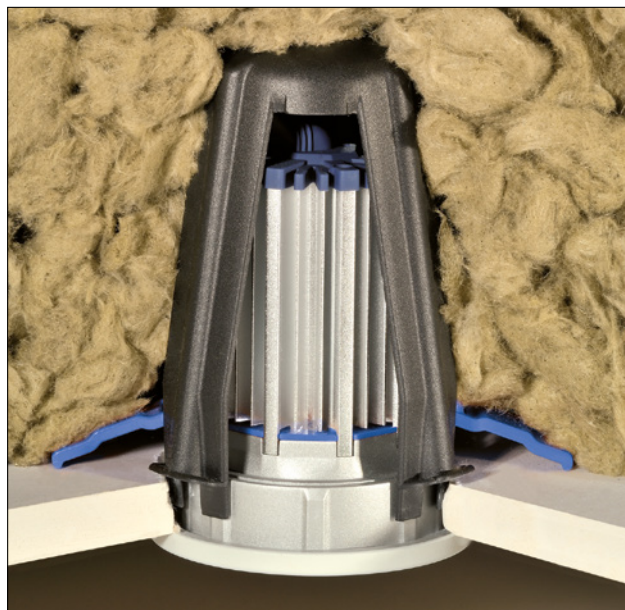
Accessoire pour spots encastrés

- SpotClip-II

Le SpotClip-II est une évolution du SpotClip-I.

Principales caractéristiques

- Utilisable dans les faux-plafonds
- 4 pieds pour un meilleur positionnement
- Matériau auto-extinguible et renforcé de fibres de verre
- Peut être installé avant ou après le montage du plafond
- Compatible avec des spots de 62 à 90 mm de diamètre
- Distance de sécurité entre l'isolation et l'ampoule accrue
- Améliore l'évacuation de chaleur
- Augmente la durée de vie de l'ampoule
- Utilisable aussi bien avec de l'isolation en rouleau que projetée
- Permet un montage avec certaines ampoules LED plus hautes que la normale



SpotClip-II assure la fiabilité et la sécurité des installations d'éclairage.



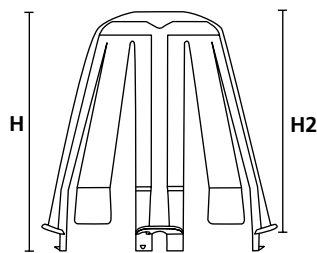
En savoir plus !



SpotClip-II – 4 pieds de fixation + 4 languettes flexibles sécables.



Optimisation des 4 pieds de fixation.



SpotClip-II

MATIÈRE	Polyamide 6.6 chargé fibre de verre (PA66GF15%)
Températures d'utilisation	-20 °C à +120 °C
Tenue au feu	Auto-extinguible UL94 V1, Résistance au fil incandescent 960 °C

HF ✓

RoHS ✓

RÉFÉRENCE	Ø trou de fixation	Haut. (H)	Haut. (H2)	Couleur	Contenu	Article
SpotClip-II	62 - 90	115,0	107,0	Noir (BK)	10 pièces	148-00098

Toutes les dimensions sont en mm et sujettes à modifications.

Le minimum de commande (MOQ) peut différer du conditionnement unitaire.