

# Comment poser un plafonnier ou une suspension ?

NIVEAU DE DIFFICULTÉ

DÉBUTANT



CONFIRMÉ



EXPERT



## CAISSE À OUTILS

- Un testeur de courant
- Un détecteur à matériaux
- Un escabeau
- Un mètre
- Un crayon
- Une perceuse
- Un foret à métaux
- Un trépan **ou** scie cloche
- Une clé à tube **ou** à pipe
- Une pince coupante
- Une pince à dénuder
- Un tournevis d'électricien

## MATÉRIAUX NÉCESSAIRES

- Une cheville
- Une tige filetée
- Un crochet de suspension
- Une boîte d'encastrement point de centre
- Du plâtre
- Une auge
- Une spatule

*Respectez toujours les consignes d'utilisation et de sécurité figurant sur la notice du produit.*

## INTRO

La norme NF-C 15-100 est révisée régulièrement afin d'améliorer le confort et la sécurité de nos installations électriques.

Si la pose d'un plafonnier reste assez simple à réaliser, elle doit respecter les dernières évolutions liées à la construction neuve ou à la grosse rénovation.

Dans tous les cas, attention à choisir un système de fixation adapté à la structure du plafond ainsi qu'au poids du luminaire !



VOUS n'êtes jamais seul !

**l'assistance**

téléphonique **0810 634 634**  
N° Azur (prix d'un appel local), 7j/7 de 8h à 19h.

VOUS n'êtes pas bricoleur ?

**la pose**

et l'installation à domicile

**LEROYMERLIN**  
...et vos envies prennent Vie!

# Votre réalisation en 3 étapes

1

## La préparation

### ■ Les précautions à prendre

**Avant toute chose, mettez le circuit hors tension** en plaçant son disjoncteur divisionnaire en position arrêt.

**Vérifiez à l'aide d'un testeur que le courant est bien coupé en sortie des fils d'alimentation.**

### ■ La marche à suivre

Dans de nombreuses installations anciennes, les fils électriques sortent du plafond. La suspension du luminaire nécessite la pose d'une fixation spécifique munie d'un crochet ou d'un piton : cheville métallique à bascule et ressort pour corps creux, cheville métallique à expansion pour matériau plein... Le raccordement du luminaire s'effectue à l'aide de dominos ou de connecteurs rapides.

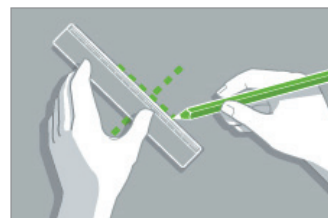
Les installations plus récentes se composent en général de circuits électriques encastrés qui débouchent dans des boîtes de connexion classiques. Celles-ci se ferment par un couvercle à visser, également équipé d'un crochet ou d'un piton. Avant de fixer le couvercle, on enfonce un opercule pour faire passer et raccorder le cordon d'alimentation du luminaire.

Dans le neuf et la grosse rénovation, la norme NF 15-100 impose de raccorder les plafonniers dans des boîtes « point de centre » DCL (Dispositif de Connexion pour Luminaire). Elles intègrent un bornier spécial solidaire d'un couvercle autobloquant. Le bornier forme une empreinte en creux destinée au raccordement du luminaire. L'opération s'effectue sans outil via une douche à fiche DCL, en remplacement des douilles conventionnelles.

### **BON À SAVOIR**

*Il existe des boîtes DCL pour supports creux, avec système de blocage, et d'autres à sceller pour matériaux pleins. Elles sont capables de supporter jusqu'à 25 kg.*

### ■ Marquer l'emplacement



*Marquez d'une croix le point de perçage de la cheville ou de la boîte d'encastrement.*

### **BON À SAVOIR**

*Les boîtes point de centre sont proposées en deux diamètres courants : 65 ou 67 mm.*

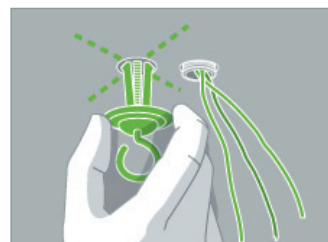
2

## La mise en place de la fixation

### ■ Poser une cheville de suspension

Percez le plafond avec un foret à béton de même diamètre que la cheville.

Selon le type de fixation, le serrage provoque le blocage par basculement, par écartement d'ailettes, par expansion du corps de la cheville.



*Après avoir dépoussiéré le trou, enfoncez la cheville et serrez le crochet ou le piton.*



2

ÉTAPE

## La mise en place de la fixation (suite)

### ■ Poser une boîte DCL

Si la pose se fait dans un plafond plein, creusez ensuite la saignée d'encastrement et amenez le câblage jusqu'à l'emplacement de la boîte.

#### BON À SAVOIR

*Les boîtes DCL se complètent d'une tige filetée servant à renforcer leur maintien. Le type de plafond détermine le choix de la tige : à visser dans le bois, à cheviller, à sceller.*

**Placez la boîte dans son logement afin de repérer le point de perçage de la tige filetée.** En principe, l'axe central du piton se démonte pour faciliter l'opération.

Ôtez la boîte et percez le plafond au diamètre indiqué pour la tige. Une fois celle-ci fixée au plafond, vous pouvez réinstaller la boîte.

Pour percer le logement de la boîte de connexion, utilisez un outil adapté à la nature du plafond : scie cloche ou scie trépan.



**Avant de placer la boîte, n'oubliez pas d'ouvrir l'opercule permettant le passage des fils électriques.**

Veillez à serrer les vis à fond pour assurer un bon maintien.

Dans un matériau plein, scellez la boîte au plâtre puis serrez l'écrou de blocage de la tige filetée à l'aide d'une clé à tube ou à pipe.



Dans un corps creux, il faut d'abord serrer les petites vis qui provoquent l'écartement des griffes ou des pattes de blocage de la boîte derrière la paroi.



VOUS n'êtes jamais seul !



VOUS n'êtes pas bricoleur ?



ÉTAPE 3

## Le montage du plafonnier

### ■ Installation ancienne

Commencez par enfiler le cordon du luminaire sur la barrette de suspension en plastique.

**La barrette évite aux câbles électriques de supporter le poids du luminaire.**

Dans le cas d'un lustre ou d'une suspension, il suffit ensuite de remonter le pavillon pour masquer la fixation.



Suspendez la barrette au crochet de la cheville et procédez au raccordement du luminaire.

### ■ Avec une boîte DCL

Remplacez l'axe central du piton dans le fond de la boîte.

Attention à bien respecter les symboles des bornes : neutre (N), phase (L) et terre.

**BON À SAVOIR**

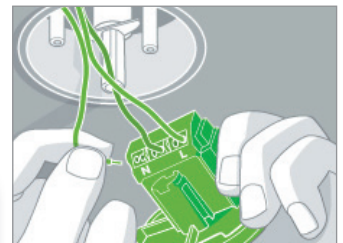
*Dans les installations neuves ou remises aux normes, les luminaires doivent être obligatoirement raccordés à la terre, hormis ceux de classe II.*

Ensuite, logez la fiche de la douille DCL dans l'empreinte du couvercle et fixez le luminaire.

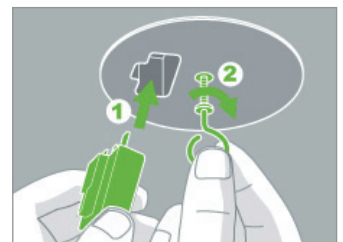
Il ne reste plus qu'à remettre le courant et tester votre branchement.

**BON À SAVOIR**

*Les bornes des connecteurs DCL comportent 2 entrées permettant le branchement d'un deuxième luminaire.*



Dénudez les extrémités des conducteurs sur 8 à 10 mm et insérez-les dans les connecteurs du bornier jusqu'au blocage.



Après avoir vérifié la solidité du branchement, clipsez l'ensemble bornier/couvercle sur la boîte et vissez le crochet central.

VOUS n'êtes jamais seul !

**l'assistance**  
téléphonique 0810 634 634  
N°Azur (prix d'un appel local), 7j/7 de 8h à 19h.

VOUS n'êtes pas bricoleur ?

**la pose**  
et l'installation à domicile

**LEROY MERLIN**  
...et vos envies prennent Vie!