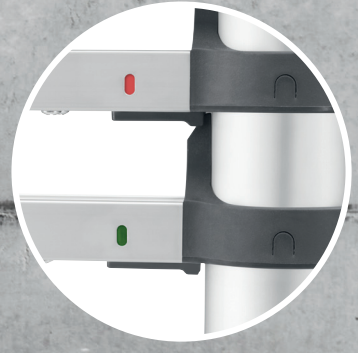


- Écart des échelons à protection anti-pincement
- Klemmschutz-Sprossenabstand
- Finger safe rung spacing
- Distanziali con dispositivo anti-incastro
- Distancia entre peldaños con protección contra pinzamientos
- Klembeveiliging-sportafstand
- Расстояние между ступеньками предотвращает защемление пальцев



- Indicateur de verrouillage
- Verriegelungsanzeige
- Locking indicator
- Indicatore aperta/bloccata
- Indicador de bloqueo
- Vergrendelingsaanduiding
- Указатель состояния



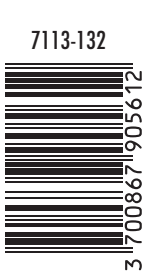
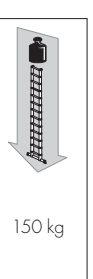
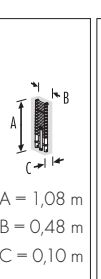
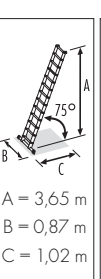
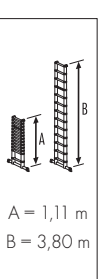
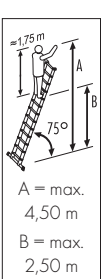
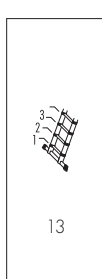
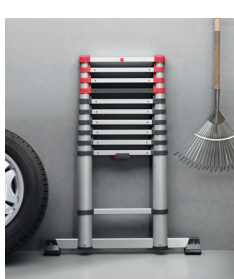
- Système de déverrouillage une main
- Einhand-Entriegelungssystem
- One hand unlocking system
- Sistema di sblocco a una mano
- Sistema de desbloqueo monomanoal
- Eenhand-ontgrendelingsysteem
- Система блокировки, управляемая одной рукой

HAILO FLEXLINE 380

ÉCHELLE DE SÉCURITÉ · ALU-SICHERHEITS-TELESKOPELEITER · TELESCOPIC ALUMINIUM SAFETY LADDER · TÉLESCOPIQUE EN ALUMINIUM · SCALA TELESCOPICA DI SICUREZZA IN ALLUMINIO · ESCALERA TELESCÓPICA DE ALUMINIO, DE SEGURIDAD · ALUMINIUM TELESCOPISCHE VEILIGHEIDSLADDER · БЕЗОПАСНАЯ ТЕЛЕСКОПИЧЕСКАЯ АЛЮМИНИЕВАЯ СТРЕМЯНКА

EN 131-6
DECRET 96-333

2
YEARS
GUARANTEE



7113-132-3 · 11/16 · Sous réserve de modifications techniques. Dimensions et poids sont donnés à titre indicatif.

Hailo France · 86300 Chapelle-Viviers · Tél: +33 (0) 549 39 02 02

www.hailo.fr

