

## Variateur rotatif pour transformateur électronique 40...420W/VA, 2 fils



Niveau  
confirmée



Temps  
20 min



Outils  
Tournevis plat - 4 mn



**Odace**



**Ovalis**

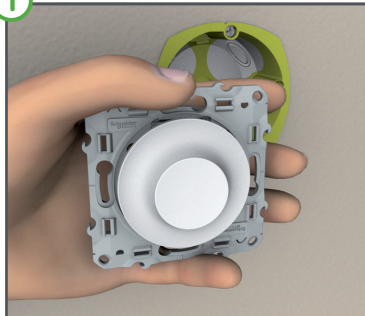
**Schneider**  
Electric

### Descriptif

Avec le Variateur VV Rot Universel (appelé par la suite « variateur »), vous pouvez utiliser le bouton rotatif pour modifier et réguler les charges ohmiques et capacitives ou inductives

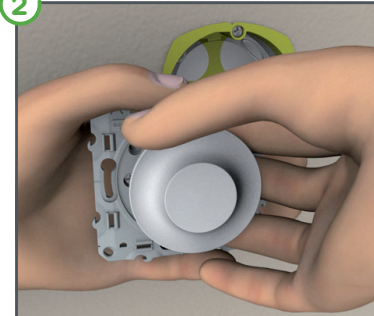
### Installation

1



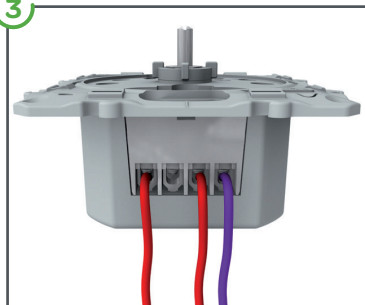
Retirer le cadre de la plaque de fixation si besoin

2



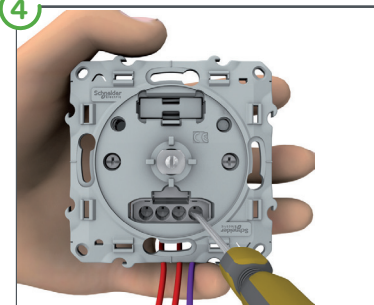
Démonter le bouton.

3



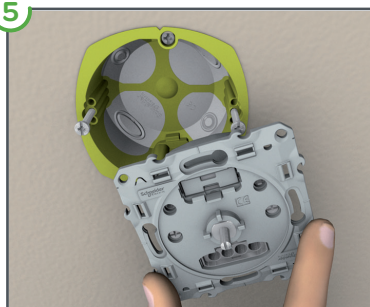
Faire le câblage (voir schéma de raccordement au dos de cette notice)

4



Après avoir enficher les câbles, serrer les bornes sur la face avant du produit

5



Pour utiliser la fixation par vis, enlever les griffes. Dévisser légèrement les 2 vis de la boîte d'encastrement pour permettre le passage des 2 têtes de vis. Mettre à niveau l'appareil et le fixer.

6



Après avoir procédé aux réglages de luminosité (voir détail au dos de la notice), remettre en place le bouton

7



Encliqueter le cadre

**Ce principe de montage est commun aux gammes : Odace Styl, Odace Touch, Odace Styl Pratic et Ovalis**

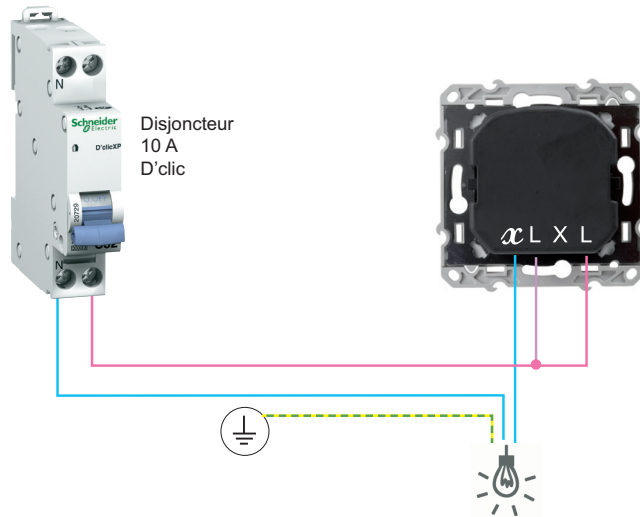
### Normes et Consignes de sécurité

Ce produit a été conçu selon les normes EN61000-6-1, EN61000-6-2, EN61000-6-3, EN61000-4-13 classe 2 et EN60669-2-1.

Respectez les consignes de montage et d'installation présentées dans ce document.

Pour vous prémunir contre tout risque électrique, veillez à couper l'alimentation électrique de la charge avant toute intervention. En cas de doute, ne prenez pas le risque d'une mauvaise installation : Demandez conseil auprès d'une personne qualifiée, d'un électricien ou directement auprès de Schneider Electric ([www.schneider-electric.fr/](http://www.schneider-electric.fr/) lien direct).

## Raccordement variateur rotatif transfo électrique



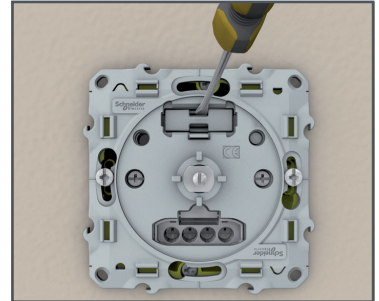
Lampes :	mini	maxi
	incandescence	40 W
halogène 230V	40 W	400 W
halogène TBT avec transformateur	40 VA	400 VA
ferromagnétique		

### Réglage de luminosité



Allumer le variateur.  
Réduire la luminosité le plus possible en utilisant le bouton rotatif.  
Régler la luminosité minimale en utilisant la vis de serrage.

### Remplacement du fusible



Extraire le porte-fusible à l'aide d'un tournevis.  
Retirer le fusible grillé et le remplacer par un fusible de rechange

### Recyclage



Ne pas jeter le produit dans la nature.  
Mettre le produit dans un centre de valorisation des déchets.  
Renseignez-vous auprès des autorités locales.

### Garantie

Garantie **2** ans

Schneider Electric...  
Contacter votre revendeur...

Pour toutes demandes : [vosquestions@schneider-electric.com](mailto:vosquestions@schneider-electric.com)

### Schneider Electric Industries SAS

35, rue Joseph Monier  
CS30323  
F - 92506 Rueil Malmaison Cedex  
France  
[www.schneider-electric.com](http://www.schneider-electric.com)

Ce produit doit être installé, raccordé et utilisé en respectant les normes et/ou les règlements d'installation en vigueur. En raison de l'évolution des normes et du matériel, les caractéristiques et cotes d'encombrement données ne nous engagent qu'après confirmation par nos services.