



# Instructions pour la TABLETTE SNAPUP™

## Instrucciones TABLETA SNAPUP™

### Instructies voor de SNAPUP™ PLANK

Lisez ces instructions avant d'utiliser ce produit pour la première fois et conservez-les pour consultation future. N'utilisez SNAPUP SHELF™ que conformément aux directives de ce feuillet d'instructions.

Lea las instrucciones antes de utilizar este producto la primera vez y consérvelo para futuras consultas. Utilice SNAPUP SHELF™ solamente conforme a las instrucciones descritas en este folleto.

Lees deze instructies zorgvuldig door voor u het product voor het eerst gebruikt. Bewaar de gebruiksaanwijzing. U kunt ze later nog nodig hebben. Gebruik SNAPUP™ PLANK uitsluitend zoals in deze gebruiksaanwijzing wordt vermeld.

#### ATTENTION:

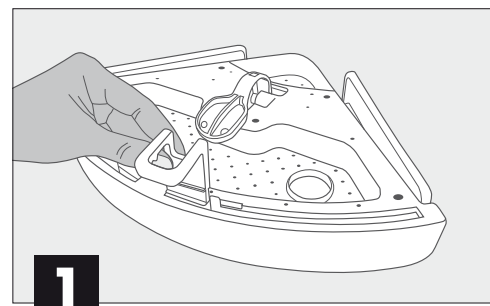
NE MODIFIEZ PAS CE PRODUIT.  
N'UTILISEZ PAS CE PRODUIT SI L'UNE OU L'AUTRE DE SES PARTIES EST ENDOMMAGÉE OU PRÉSENTE UNE ANOMALIE.  
CAPACITÉ MAXIMALE DE 4,5 KG; NE PLACEZ AUCUN OBJET PESANT PLUS DE 4,5 KG SUR LA TABLETTE SNAP UP, ET N'Y SUSPENDREZ AUCUN OBJET PESANT PLUS DE 4,5 KG.  
N'UTILISEZ PAS CE PRODUIT SUR DES CARREAUX DE MOINS DE 10 x 5 CM.  
N'UTILISEZ CE PRODUIT QUE DANS DES COINS À ANGLE DROIT.  
NE PEUT ÊTRE FIXÉE À DE L'ACRYLIQUE, DE LA FIBRE DE VERRE ET AUTRES SURFACES SOUPLES.  
NE CONVIENT PAS AUX COINS ARRONDIS ET NE PEUT ÊTRE FIXÉE LE LONG DES LIGNES DE COULIS HORIZONTALES.  
N'UTILISEZ PAS DE FLACON DISTRIBUTEUR À POMPE ALORS QU'IL SE TROUVE SUR LA TABLETTE.

#### PRECAUCIÓN:

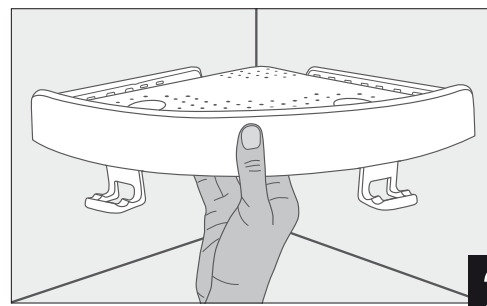
NO MODIFIQUE ESTE PRODUCTO  
NO LO UTILICE SI ALGUNA PIEZA ESTÁ DAÑADA O PRESENTA UNA ANOMALÍA.  
CAPACIDAD MÁXIMA DE 4.5 KG, NO COLOQUE OBJETOS DE MÁS DE 4.5 KG SOBRE LA TABLETA SNAPUP Y NO CUELQUE OBJETOS QUE PESEN MÁS DE 4.5 KG.  
NO UTILICE EN AZULEJOS DE MENOS DE 10 x 5 CM.  
UTILICE ESTE PRODUCTO SOLAMENTE EN ESQUINAS CUADRADAS.  
NO PUEDE SER FIJADO EN ACRÍLICO, FIBRA DE VIDRIO U OTRAS SUPERFICIES BLANDAS.  
NO ES ADECUADO PARA ESQUINAS REDONDEADAS Y NO PUEDE SER FIJADO A LO LARGO DE LÍNEAS DE LECHADA DE CEMENTO HORIZONTALES.  
NO UTILICE LAS BOTELLAS CON DOSIFICADOR CUANDO ESTÉN SOBRE LA TABLETA.

#### OPGELET:

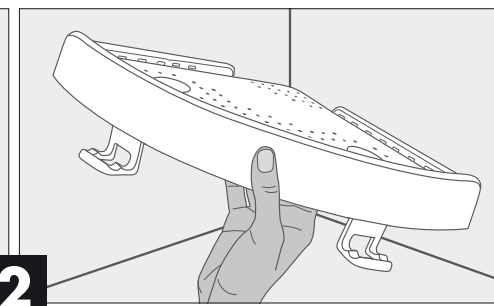
DIT PRODUCT NIET WIJZIGEN.  
DIT PRODUCT NIET GEBRUIKEN WANNEER EEN VAN DE ONDERDELEN BESCHADIGD OF DEFECT IS.  
MAXIMALE DRAAGLAST: 4 KG. GEEN VOORWERPEN VAN MEER DAN 4 KG OP DE PLANK PLAATSEN. GEEN VOORWERPEN VAN MEER DAN 4 KG AAN DE PLANK HANGEN.  
DIT PRODUCT NIET GEBRUIKEN OP TEGELS VAN KLEINER DAN 10 x 5 CM.  
DIT PRODUCT UITSLUITEND IN RECHTE HOEKEN GEBRUIKEN.  
KAN NIET WORDEN BEVESTIGD OP ACRYL, GLASVEZEL OF ANDERE BUIGZAME OPPERVAKKEN.  
NIET GESCHIKT VOOR AFGERONDE HOEKEN OF LANGS HORIZONTALE TEGELVOEGEN.  
ZEEPPOMPJE NIET GEBRUIKEN WANNEER HET OP DE PLANK STAAT.



1

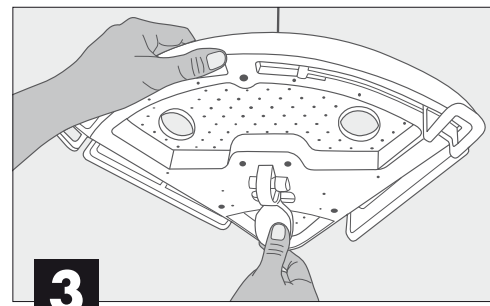


CORRECTE/  
CORRECTO/CORRECT

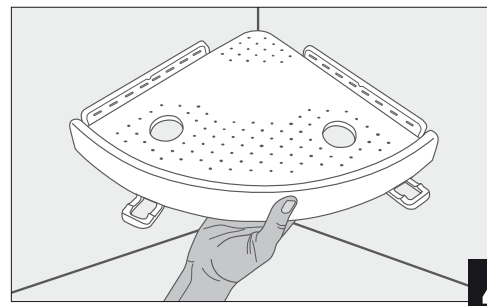


2

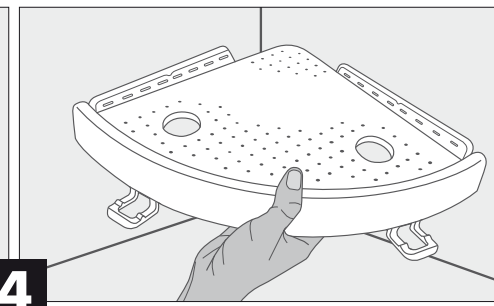
INCORRECTE/  
INCORRECTO/NIET CORRECT



3



CORRECTE/  
CORRECTO/CORRECT



4

INCORRECTE/  
INCORRECTO/NIET CORRECT

#### COMMENT ASSEMBLER ET INSTALLER LA TABLETTE SNAPUP

- Retournez la TABLETTE SNAPUP à l'envers.
- Insérez un des deux crochets dans le rebord central puis pressez légèrement sur le levier pour faire glisser le crochet en place (voir image 1).
- Faites glisser le crochet le long de la rainure jusqu'à l'endroit désiré. Répétez cette procédure pour l'autre crochet.
- Pour enlever le crochet, faites glisser lentement le crochet vers le rebord central tout en abaissant la patte de dégagement, puis soulevez le crochet.
- Avant d'installer la TABLETTE SNAPUP dans un coin à angle droit, assurez-vous que la tablette et les coussinets sont bien propres. Essuyez les coussinets avec un chiffon humide et tiède, et séchez complètement.
- Pour de meilleurs résultats, assurez-vous que la surface du mur est propre et sèche.
- Mettez la TABLETTE SNAPUP dans le coin à angle droit du mur à l'emplacement désiré.
- Assurez-vous que la tablette est de niveau et que les deux coussinets sont bien à plat et sont en contact simultané avec le mur contre le mur (voir image 2 et 4). Fixez la tablette au mur en poussant la poignée de pression située sous la tablette, jusqu'à ce que vous entendiez un "clic" (voir image 3).
- Si l'installation est effectuée correctement, la TABLETTE SNAPUP devrait rester en place lorsque vous appliquez une légère pression dessus avec la main. Une fois que vous avez vérifié sa stabilité, vous pouvez placer des objets sur votre tablette.

#### POUR ENLEVER LA TABLETTE SNAPUP

- Tenez fermement la TABLETTE SNAPUP et tirez la poignée de pression située sous l'appareil. Ceci libérera la TABLETTE SNAPUP.

#### NETTOYAGE

- Rincez régulièrement votre tablette avec de l'eau tiède savonneuse. Vous pouvez également utiliser une brosse à poils doux sur la surface en plastique du dessus seulement.

#### CÓMO ARMAR E INSTALAR LA TABLET SNAPUP

- Coloque la tableta al revés.
- Inserte uno de los dos ganchos al borde central y presione ligeramente sobre la palanca para deslizar el gancho (ver imagen 1).
- Deslice el gancho en la ranura hasta el lugar deseado. Repita este procedimiento con el otro gancho.
- Para quitar el gancho, deslícelo en la ranura hasta el borde central simplemente bajando la palanca de liberación y quite el gancho.
- Antes de instalar la TABLETA SNAPUP en una esquina cuadrada asegúrese que la tableta y las almohadillas estén limpias. Limpie las almohadillas con un trapo húmedo y tibio. Séquelos bien.
- Para mejores resultados, asegúrese que el muro este seco y limpio.
- Coloque la TABLETA SNAPUP en una esquina de ángulo recto del muro, en el sitio deseado.
- Asegúrese que la tableta esté a nivel y que las almohadillas estén bien alineadas y en contacto con ambos muros (ver imagen 2 y 4). Fije la tableta al muro empujando la manija de presión colocada debajo de la tableta hasta que escuche un clic (ver imagen 3).
- Si la instalación se realiza correctamente, la TABLETA SNAPUP se quedará fija aplicando una ligera presión abajo con la mano. Una vez verificada la estabilidad, puede usted colocar objetos sobre la tableta.

#### PARA QUITAR LA TABLETA SNAPUP

- Agarre firmemente la TABLET SNAPUP y jale la manija de presión situada abajo del aparato. Esta liberará la TABLET SNAPUP.

#### LIMPIEZA

- Lave periódicamente su tableta con agua tibia jabonosa. Puede utilizar un cepillo sobre la superficie de plástico de encima.

#### SNAPUP PLANK MONTEREN EN INSTALLEREN

- Draai de plank ondersteboven.
- Plaats een van de twee haken in de middenhoek; druk vervolgens lichtjes op de hendel zodat de haak op zijn plaats glijdt (zie afbeelding 1).
- Duw de haak langs de gleuf tot op de gewenste plaats. Doe hetzelfde met de andere haak.
- Om de haak te verwijderen, laat u de haak voorzichtig terugglijden naar de middenhoek terwijl u de vergrendelingshendel naar beneden trekt; til de haak vervolgens op.
- Voor u de plank in een rechte hoek bevestigt, moet u ervoor zorgen dat de plank en de zuignapjes goed schoon zijn. Veeg de zuignapjes schoon met een warme, vochtige doek en droog ze zorgvuldig af.
- Voor een nog beter resultaat moet ook het muuroppervlak schoon en droog zijn.
- Plaats de plank op de gewenste plaats in de rechte hoek op de muur.
- Zorg ervoor dat de plank horizontaal hangt en dat beide zuignapjes vlak zijn en in contact staan met de muur (zie afbeelding 2). Bevestig de plank aan de muur door de drukhendel aan de onderkant van de plank naar de hoek te duwen tot u een klik hoort (zie afbeelding 3).
- Als de plank correct geïnstalleerd is, moet het op zijn plaats blijven wanneer u met uw hand lichte druk uitoefent op de bovenkant van de plank. Als u gecontroleerd hebt of de plank stabiel is, kunt u het opvullen.

DISTRIBUÉ PAR / DISTRIBUIDO POR / GEDISTRIBUEERD DOOR:



BEST OF TV s.a.s.  
28, chemin de Gérocourt  
F-95650 Boissy l'Aillierie  
contact@bestoftv.fr

BEST OF TV BENELUX s.p.r.l.  
75, Bld. Saint Michel  
B-1040 Bruxelles / Brussel  
contact@bestoftv.be

Fabriqué en RPC / Hecho en China / Made in China

SNAPUP SHELF™ est une marque de commerce de Lenfest Media Group, LLC. Ce produit est distribué pour le compte de Hampton Direct, Inc. sous licence de Lenfest Media Group, LLC.

SNAPUP SHELF™ es una marca de comercio de Lenfest Media Group, LLC. Este producto es distribuido por cuenta de Hampton Direct, Inc. bajo licencia de Lenfest Media Group, LLC.

SNAPUP SHELF™ is een handelsmerk van Lenfest Media Group, LLC. Dit product wordt gefabriceerd en gedistribueerd krachtens een door Lenfest Media Group, LLC verleende licentie.

©2015 Hampton Direct, Inc.

Tous droits réservés / Todos los Derechos Reservado / Alle rechten voorbehouden

INS-7074-40579-150915

www.bestoftv.fr