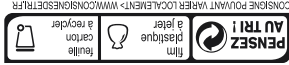


2 ans  
GARANTIE



CONSIGNE POUVANT VARIER LOCALEMENT > WWW.CONSIGNESDETRIPLR

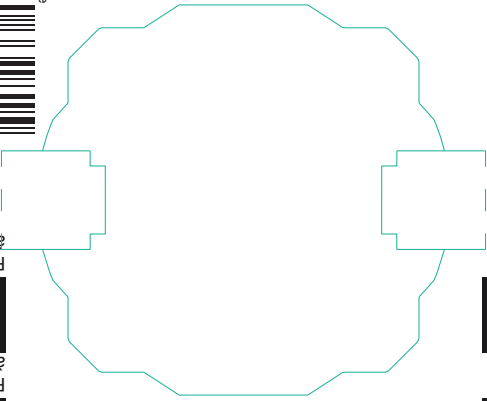
PENSEZ AU TRI !  
film à jeter  
plastique à recycler  
carton à recycler

Made in France



3 141497 1 331815

Schema de câblage à l'intérieur



enfant

Sécurité



auto

Bornes



à griffes \*

Fixation



à vis

Fixation



\* En rénovation : pour fixation du mécanisme dans une boîte sans vis.  
Montage dans boîte profondeur 40 mm conseillée.

Pour brancher un appareil électrique, pour une prise toujours propre, esthétique et pratique.

Pro & Consumer Service  
BP 30076 - 87002 LIMOGES CEDEX FRANCE  
www.legrand.fr  
Design and Quality by LEGRAND (France)



950 95 0

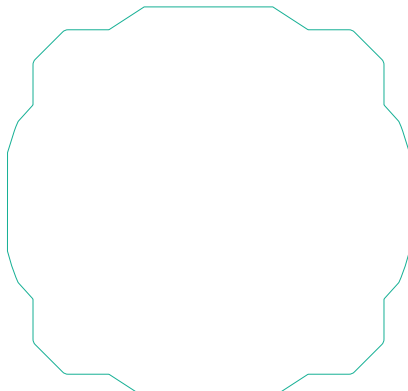


PRISE DE COURANT  
SURFACE AVEC TERRE  
Noir

dooxie™



⚠ Ce produit doit être installé conformément aux règles d'installation et de préférence par un électricien qualifié. Une installation incorrecte et/ou une utilisation incorrecte peuvent entraîner des risques de choc électrique ou d'incendie. Avant d'effectuer l'installation, lire la notice, tenir compte du lieu de montage spécifique au produit. Ne pas ouvrir, démonter, altérer ou modifier

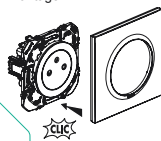


L'appareil sauf mention particulière indiquée dans la notice. Tous les produits Legrand doivent exclusivement être ouverts et réparés par du personnel formé et habilité par Legrand. Toute ouverture ou réparation non autorisée annule l'intégralité des responsabilités, droits à remplacement et garanties. Utiliser exclusivement les accessoires de la marque Legrand.

Démontage

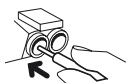


Montage

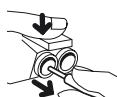


LE10751AA © Legrand 2017

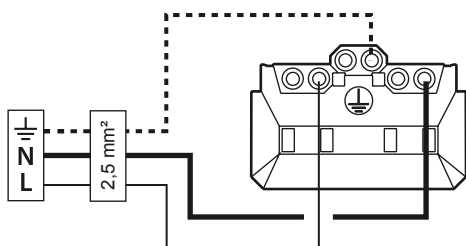
Connexion



Déconnexion

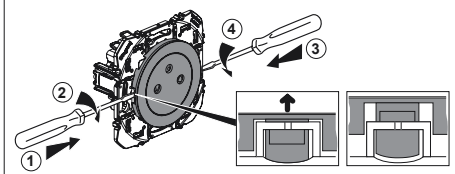


16 A - 230 V~ 3680 W maxi.



Fixation à griffes \*

Démontage de l'enjoliveur pour la fixation du mécanisme avec les griffes.



- - - - -  $\perp$  (terre) = vert/jaune  
 ——— N (neutre) = bleu  
 ——— L (phase) = tout sauf bleu et vert/jaune