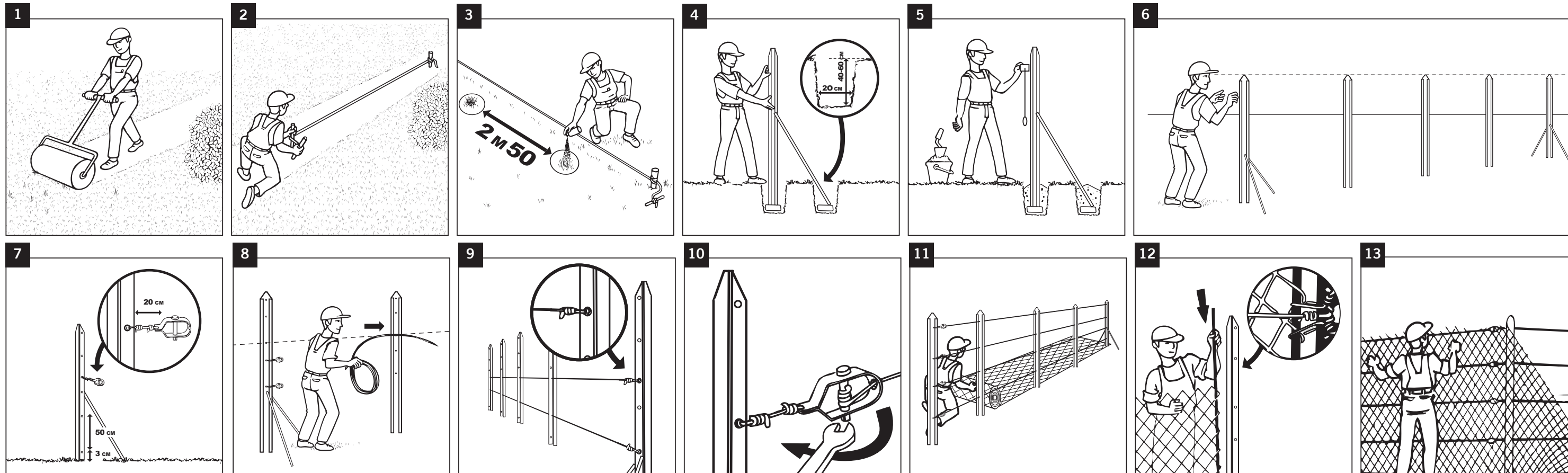


# NOTICE DE POSE GRILLAGE SIMPLE TORSION



Astuce de pose :

*Conseils de déroulage, précautions à prendre :*

Après avoir déroulé le grillage, vérifier que les picots soient bien alignés. Si le maillage présente des irrégularités, corriger en tournant vers la droite ou la gauche les mailles concernées