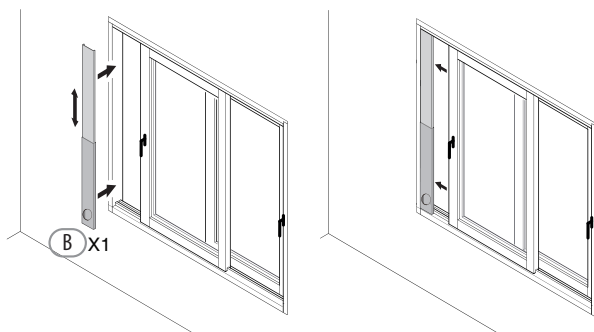
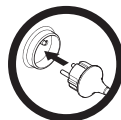
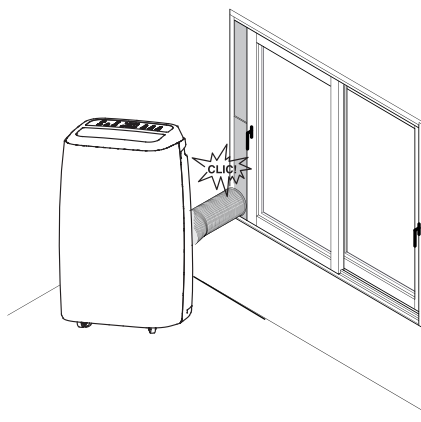


3

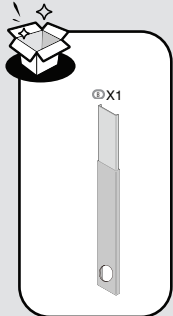


4



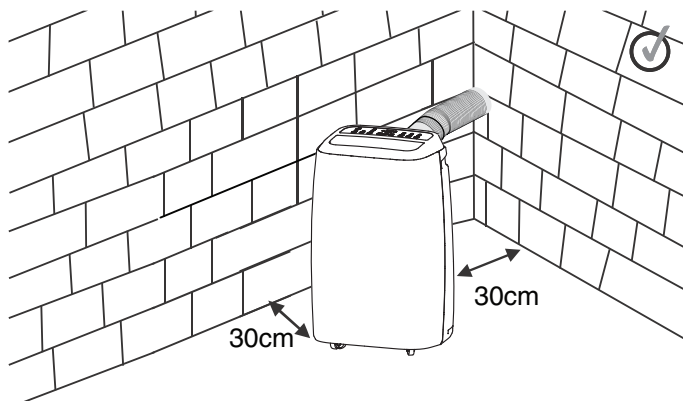
220-240V





- FR: Un trou de 16.5 cm de diamètre doit être percé à une hauteur comprise entre 35 cm et 100 cm.
- ES: Se debe realizar un agujero de 16.5 cm de diámetro a una altura incluida entre 35 cm y 100 cm.
- PT: Um orifício de 16.5 cm de diâmetro deve ser perfurado a uma altura entre 35 cm e 100 cm.
- IT: Un foro dal diametro di 16.5 cm deve essere creato ad un'altezza compresa tra i 35 cm ed i 100 cm.
- EL: Πρέπει να δημιουργηθεί μία τρύπα με διάμετρο 16.5cm και ύψος μεταξύ 35cm και 100cm.
- PL: Należy wywiercić otwór o średnicy 16.5 cm na wysokości od 35 cm do 100 cm.
- RO: Diametrul de 16.5 cm trebuie creat cu o înălțime cuprinsă între 35cm și 100cm.
- RU: Отверстие диаметром 16.5 см должно быть создано при высоте от 35 см до 100 см.
- UA: Отвір діаметром 16.5 см має бути створений при висоті від 35 см до 100 см.
- EN: 16.5 cm diameter hole must be created with a height between 35 cm and 100 cm.

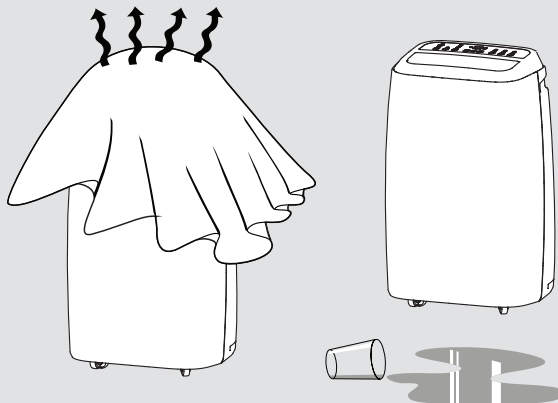
5





FR: Utilisation / ES: Utilización / PT: Utilização / IT: Uso / EL: Χρήση /
PL: Użytkowanie / RO: Utilizare / EN: Use

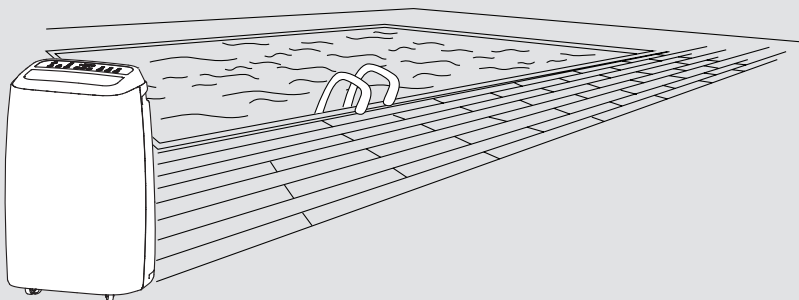
1



2

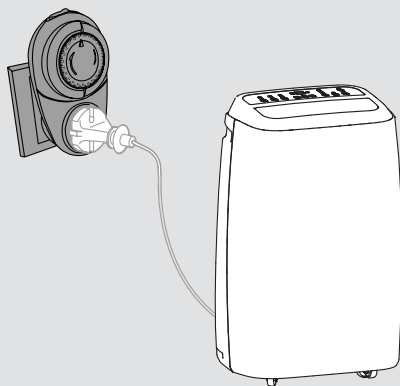


3

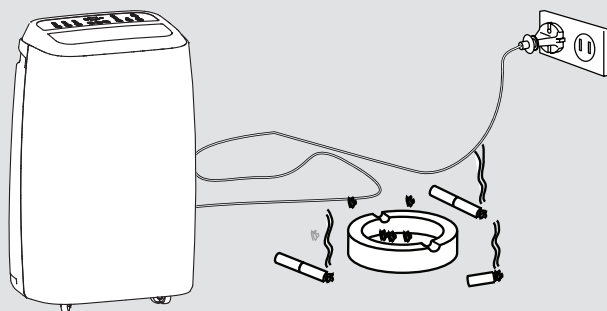




4

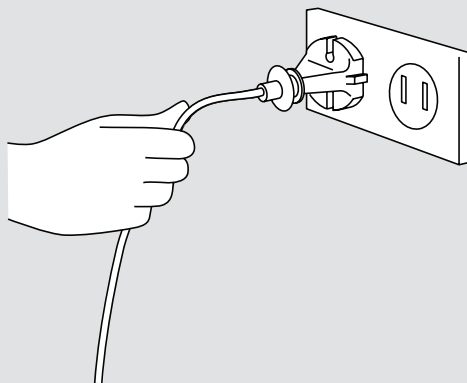


5





6



7

