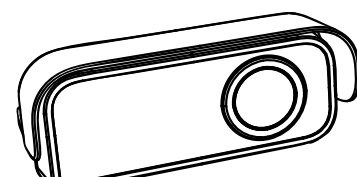


Size: 130x140mm



Lexman

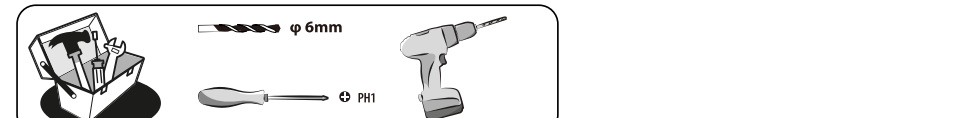
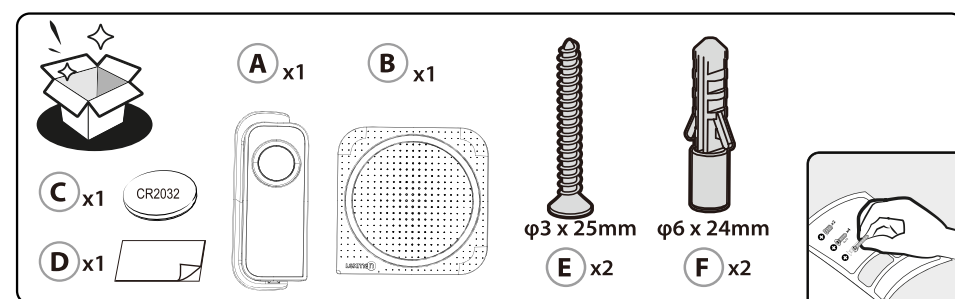
2 YEARS GUARANTEE



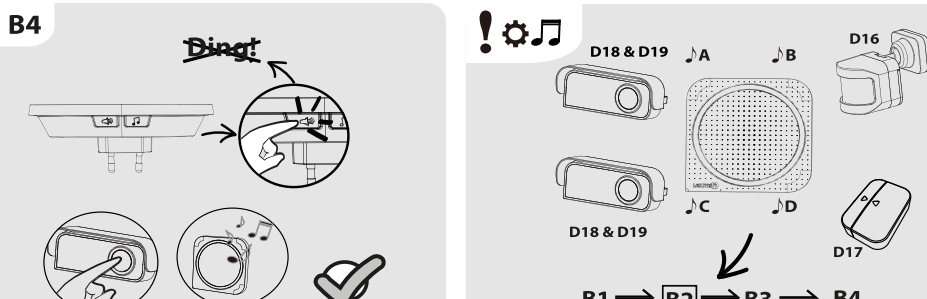
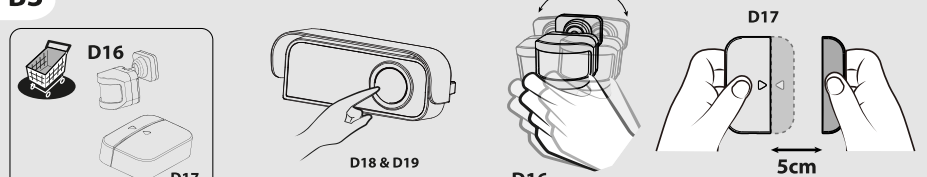
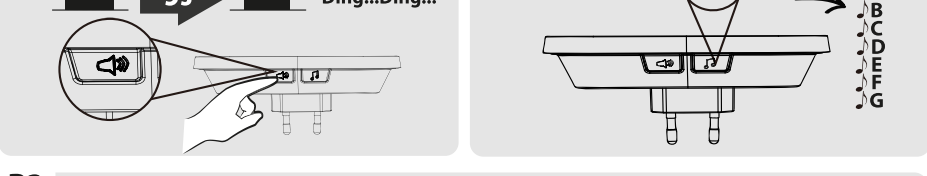
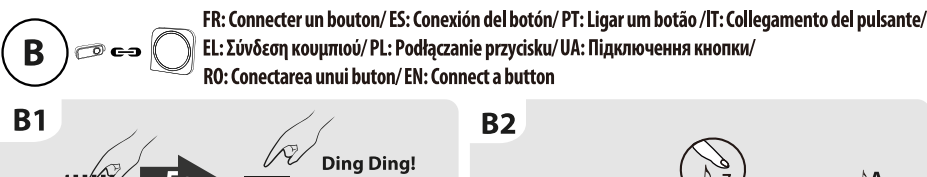
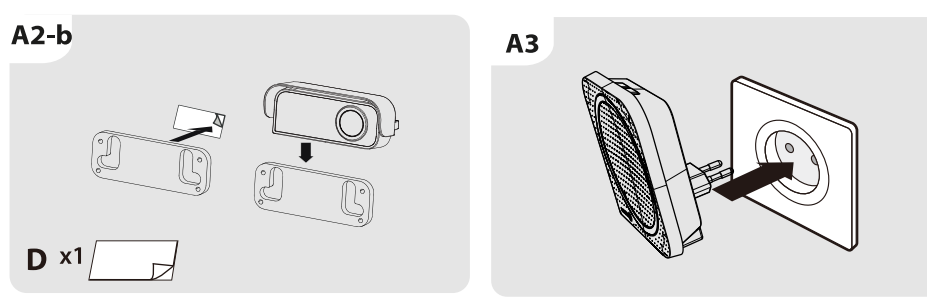
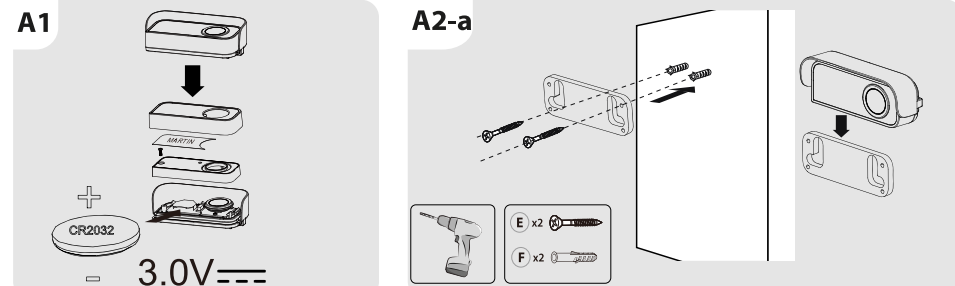
D02 EAN code:3276000718420
D03 EAN code:3276000718482

- FR Manuel d'Instructions
ES Manual de Instruções
PT Manual de Instruções
IT Manuale di Istruzioni
EL Εγχειρίδιο Οδηγών
PL Instrukcja Obsługi
UA Керівництво По Збірці
RO Manual de Instrucțiuni
EN Instructions Manual

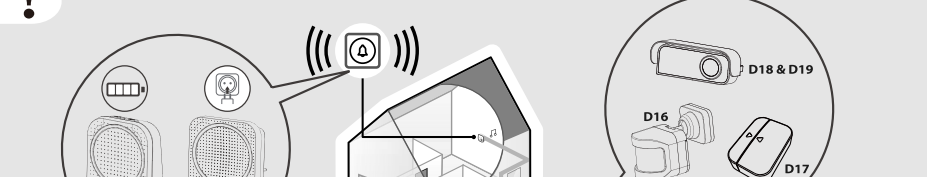
- 1. XT SONNETTE SANS FIL, FICHE, AVEC BOUTON A PILE
2. XT DE TIMBRE DE PAPERINA ALAMBRO, ENCLAVE, CON BOTÓN DE PILA
3. XT MIT DAMPERN/A PORTA, SEMI, PFDIA, CON BOTÓN DE BATERIA
4. XT CARPANELLO WIRELESS, SPINA, CON PULSANTE A BATTERIA
5. XT КАРПАНЕЛІТ НА ПАПЕРІНА КОЛІЗЯЧОМ БУВАЛІ, ПРІЗДІ, МІ КОУМІ МЕНАТІРАЄ ПРІЗІСІОНАЛІНІ СІСТЕМІ
6. XT KOSZYSTWA BEZPRzewodowy, WTYCZKA, PRZECISNIONA BATERIA
7. XT КАРПАНЕЛІТ НА ПАПЕРІНА КОЛІЗЯЧОМ БУВАЛІ, ПРІЗДІ, МІ КОУМІ МЕНАТІРАЄ ПРІЗІСІОНАЛІНІ СІСТЕМІ
8. XT БУВАЛІ, ДІ СОНЕІРІ: ДІА ЛІСА WIRELESS, ТЕЧЕЧІ К ОУ БУТОН СІ БАТЕРІЕ
9. КОУМІ МЕНАТІРІ WIRELESS, PLUG, WITH BATTERY BUTTON



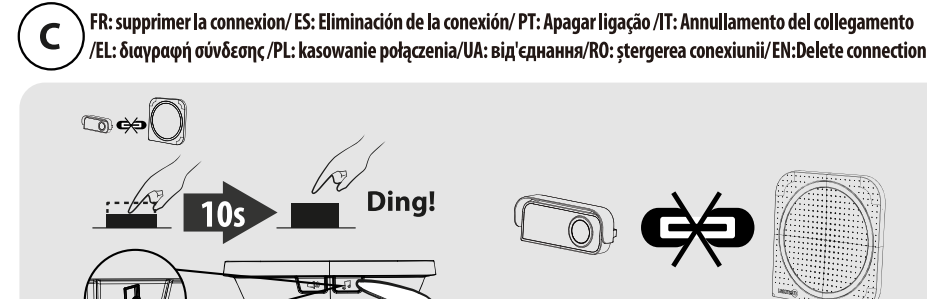
FR: Installation / ES: Instalación / PT: Instalação / IT: Installazione / EL: Εγκατάσταση / PL: Instalacja / UA: Встановлення / RO: Instalare / EN: Installation



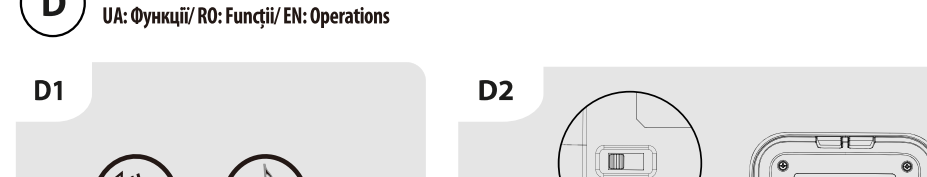
FR: Compatibilité / ES: Compatibilidad / PT: Compatibilidade / IT: compatibilità / EL: συμβατότητα / PL: kompatybilność / UA: cymwalność / RO: compatibilitate / EN: Compatibility



FR: Appairage de nouveaux périphériques / ES: Conexión de nuevos periféricos / PT: Emparelhamento de novos periféricos / IT: Associazione a nuovi dispositivi / EL: Σύνδεση νέων περιφερειακών / PL: Parowanie nowych urządzeń periferyjnych / UA: Сполучення нових пристроїв / RO: Conectare dispozitivel noi / EN: Pairing with new devices



FR: Opérations / ES: Funcionamiento / PT: Funcionamento / IT: Funzionamento / EL: Αετοσύνη / PL: Operacje / UA: Функції / RO: Funcții / EN: Operations



FR: Changer la mélodie / ES: Cambio de la melodía / PT: Alterar melodia / IT: Selezione della melodia / EL: Αλλαγή μελωδίας / PL: Zmiana melodii / UA: Зміна мелодії / RO: Încălțarea melodiei / EN: Change melody

RECOMMENDATIONS
1. Do not expose the device to moisture...
2. Do not use the device in a humid environment...
3. Do not use the device in a high temperature environment...

Table with 2 columns: Parameter and Value. Includes Temperature, Humidity, Power, etc.

RECOMENDACIONES
1. No exponer el dispositivo a la humedad...
2. No utilizar el dispositivo en un ambiente húmedo...
3. No utilizar el dispositivo en un ambiente de alta temperatura...

Table with 2 columns: Parameter and Value. Includes Temperature, Humidity, Power, etc.

RECOMMENDATIONS
1. Do not expose the device to moisture...
2. Do not use the device in a humid environment...
3. Do not use the device in a high temperature environment...

Table with 2 columns: Parameter and Value. Includes Temperature, Humidity, Power, etc.

RECOMENDACIONES
1. No exponer el dispositivo a la humedad...
2. No utilizar el dispositivo en un ambiente húmedo...
3. No utilizar el dispositivo en un ambiente de alta temperatura...

RECOMMENDATIONS
1. Do not expose the device to moisture...
2. Do not use the device in a humid environment...
3. Do not use the device in a high temperature environment...

Table with 2 columns: Parameter and Value. Includes Temperature, Humidity, Power, etc.

RECOMENDACIONES
1. No exponer el dispositivo a la humedad...
2. No utilizar el dispositivo en un ambiente húmedo...
3. No utilizar el dispositivo en un ambiente de alta temperatura...

RECOMENDACIONES
1. No exponer el dispositivo a la humedad...
2. No utilizar el dispositivo en un ambiente húmedo...
3. No utilizar el dispositivo en un ambiente de alta temperatura...

RECOMMENDATIONS
1. Do not expose the device to moisture...
2. Do not use the device in a humid environment...
3. Do not use the device in a high temperature environment...

Table with 2 columns: Parameter and Value. Includes Temperature, Humidity, Power, etc.

RECOMENDACIONES
1. No exponer el dispositivo a la humedad...
2. No utilizar el dispositivo en un ambiente húmedo...
3. No utilizar el dispositivo en un ambiente de alta temperatura...

RECOMENDACIONES
1. No exponer el dispositivo a la humedad...
2. No utilizar el dispositivo en un ambiente húmedo...
3. No utilizar el dispositivo en un ambiente de alta temperatura...

RECOMMENDATIONS
1. Do not expose the device to moisture...
2. Do not use the device in a humid environment...
3. Do not use the device in a high temperature environment...

Table with 2 columns: Parameter and Value. Includes Temperature, Humidity, Power, etc.

RECOMENDACIONES
1. No exponer el dispositivo a la humedad...
2. No utilizar el dispositivo en un ambiente húmedo...
3. No utilizar el dispositivo en un ambiente de alta temperatura...

RECOMENDACIONES
1. No exponer el dispositivo a la humedad...
2. No utilizar el dispositivo en un ambiente húmedo...
3. No utilizar el dispositivo en un ambiente de alta temperatura...

RECOMMENDATIONS
1. Do not expose the device to moisture...
2. Do not use the device in a humid environment...
3. Do not use the device in a high temperature environment...

Table with 2 columns: Parameter and Value. Includes Temperature, Humidity, Power, etc.

RECOMENDACIONES
1. No exponer el dispositivo a la humedad...
2. No utilizar el dispositivo en un ambiente húmedo...
3. No utilizar el dispositivo en un ambiente de alta temperatura...

RECOMENDACIONES
1. No exponer el dispositivo a la humedad...
2. No utilizar el dispositivo en un ambiente húmedo...
3. No utilizar el dispositivo en un ambiente de alta temperatura...

RECOMMENDATIONS
1. Do not expose the device to moisture...
2. Do not use the device in a humid environment...
3. Do not use the device in a high temperature environment...

Table with 2 columns: Parameter and Value. Includes Temperature, Humidity, Power, etc.

RECOMENDACIONES
1. No exponer el dispositivo a la humedad...
2. No utilizar el dispositivo en un ambiente húmedo...
3. No utilizar el dispositivo en un ambiente de alta temperatura...

RECOMENDACIONES
1. No exponer el dispositivo a la humedad...
2. No utilizar el dispositivo en un ambiente húmedo...
3. No utilizar el dispositivo en un ambiente de alta temperatura...

RECOMMENDATIONS
1. Do not expose the device to moisture...
2. Do not use the device in a humid environment...
3. Do not use the device in a high temperature environment...

Table with 2 columns: Parameter and Value. Includes Temperature, Humidity, Power, etc.

RECOMENDACIONES
1. No exponer el dispositivo a la humedad...
2. No utilizar el dispositivo en un ambiente húmedo...
3. No utilizar el dispositivo en un ambiente de alta temperatura...

RECOMENDACIONES
1. No exponer el dispositivo a la humedad...
2. No utilizar el dispositivo en un ambiente húmedo...
3. No utilizar el dispositivo en un ambiente de alta temperatura...

RECOMMENDATIONS
1. Do not expose the device to moisture...
2. Do not use the device in a humid environment...
3. Do not use the device in a high temperature environment...

Table with 2 columns: Parameter and Value. Includes Temperature, Humidity, Power, etc.

RECOMENDACIONES
1. No exponer el dispositivo a la humedad...
2. No utilizar el dispositivo en un ambiente húmedo...
3. No utilizar el dispositivo en un ambiente de alta temperatura...

RECOMENDACIONES
1. No exponer el dispositivo a la humedad...
2. No utilizar el dispositivo en un ambiente húmedo...
3. No utilizar el dispositivo en un ambiente de alta temperatura...

RECOMMENDATIONS
1. Do not expose the device to moisture...
2. Do not use the device in a humid environment...
3. Do not use the device in a high temperature environment...

Table with 2 columns: Parameter and Value. Includes Temperature, Humidity, Power, etc.

RECOMENDACIONES
1. No exponer el dispositivo a la humedad...
2. No utilizar el dispositivo en un ambiente húmedo...
3. No utilizar el dispositivo en un ambiente de alta temperatura...

RECOMENDACIONES
1. No exponer el dispositivo a la humedad...
2. No utilizar el dispositivo en un ambiente húmedo...
3. No utilizar el dispositivo en un ambiente de alta temperatura...

RECOMMENDATIONS
1. Do not expose the device to moisture...
2. Do not use the device in a humid environment...
3. Do not use the device in a high temperature environment...

Table with 2 columns: Parameter and Value. Includes Temperature, Humidity, Power, etc.

RECOMENDACIONES
1. No exponer el dispositivo a la humedad...
2. No utilizar el dispositivo en un ambiente húmedo...
3. No utilizar el dispositivo en un ambiente de alta temperatura...

RECOMENDACIONES
1. No exponer el dispositivo a la humedad...
2. No utilizar el dispositivo en un ambiente húmedo...
3. No utilizar el dispositivo en un ambiente de alta temperatura...

RECOMMENDATIONS
1. Do not expose the device to moisture...
2. Do not use the device in a humid environment...
3. Do not use the device in a high temperature environment...

Table with 2 columns: Parameter and Value. Includes Temperature, Humidity, Power, etc.

RECOMENDACIONES
1. No exponer el dispositivo a la humedad...
2. No utilizar el dispositivo en un ambiente húmedo...
3. No utilizar el dispositivo en un ambiente de alta temperatura...

RECOMENDACIONES
1. No exponer el dispositivo a la humedad...
2. No utilizar el dispositivo en un ambiente húmedo...
3. No utilizar el dispositivo en un ambiente de alta temperatura...

RECOMMENDATIONS
1. Do not expose the device to moisture...
2. Do not use the device in a humid environment...
3. Do not use the device in a high temperature environment...

Table with 2 columns: Parameter and Value. Includes Temperature, Humidity, Power, etc.

RECOMENDACIONES
1. No exponer el dispositivo a la humedad...
2. No utilizar el dispositivo en un ambiente húmedo...
3. No utilizar el dispositivo en un ambiente de alta temperatura...

RECOMENDACIONES
1. No exponer el dispositivo a la humedad...
2. No utilizar el dispositivo en un ambiente húmedo...
3. No utilizar el dispositivo en un ambiente de alta temperatura...

RECOMMENDATIONS
1. Do not expose the device to moisture...
2. Do not use the device in a humid environment...
3. Do not use the device in a high temperature environment...

Table with 2 columns: Parameter and Value. Includes Temperature, Humidity, Power, etc.

RECOMENDACIONES
1. No exponer el dispositivo a la humedad...
2. No utilizar el dispositivo en un ambiente húmedo...
3. No utilizar el dispositivo en un ambiente de alta temperatura...

RECOMENDACIONES
1. No exponer el dispositivo a la humedad...
2. No utilizar el dispositivo en un ambiente húmedo...
3. No utilizar el dispositivo en un ambiente de alta temperatura...