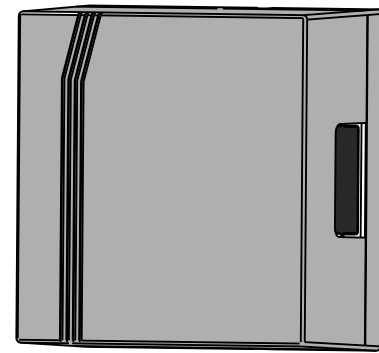


Size:130x140mm

Lexman

- FR** SONETTE FILAIRE, ENTREE 220-240 V, SORTIE 220-240 V, BLANC
- ES** TIMBRE CON CABLE, ENTRADA 220-240V, SALIDA 220-240V, BLANCO
- IT** CAMPANELLO CON FIO, ENTRADA 220-240V, USCITA 220-240 V, BIANCO
- EL** ΚΟΥΔΥΝΗ ΜΕ ΚΑΒΛΟ, 220-240V ΕΙΣΟΔΟΣ, 220-240V ΕΞΟΔΟΣ, ΛΕΥΚΟ
- PL** DZWIĘKOWY PRZEŁOŻONY, WEJŚCIE 220-240 V, WYJŚCIE 220-240 V, BIAŁY
- PT** PROVADEIRO DE BARRAS, ENTRADA 220-240 V, SAÍDA 220-240 V, BRANCO
- UA** ПЕРЕКЛЮЧАЮЧА ПАНЕЛЬ З КАБЕЛЯМИ, ВХОД 220-240 В, ВИХІД 220-240 В, БІЛИЙ
- EN** BELL WIRE, 220-240V INPUT, 220-240V OUTPUT, WHITE

2 GUARANTEE YEARS

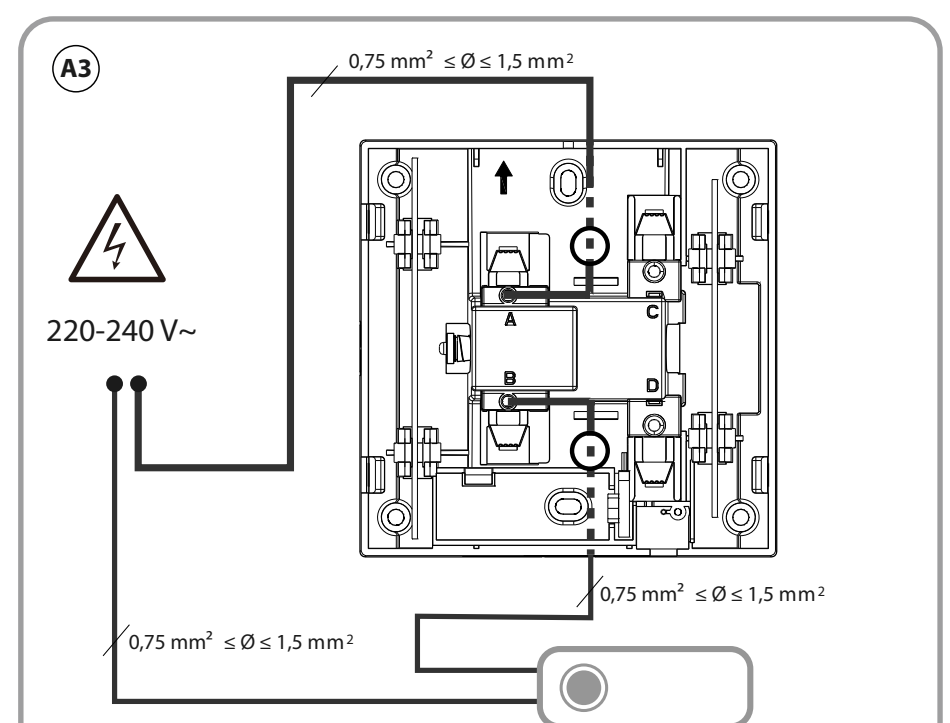
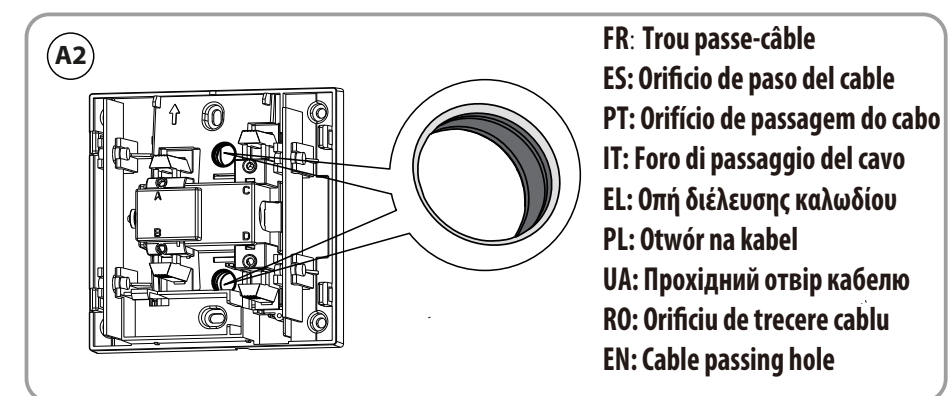
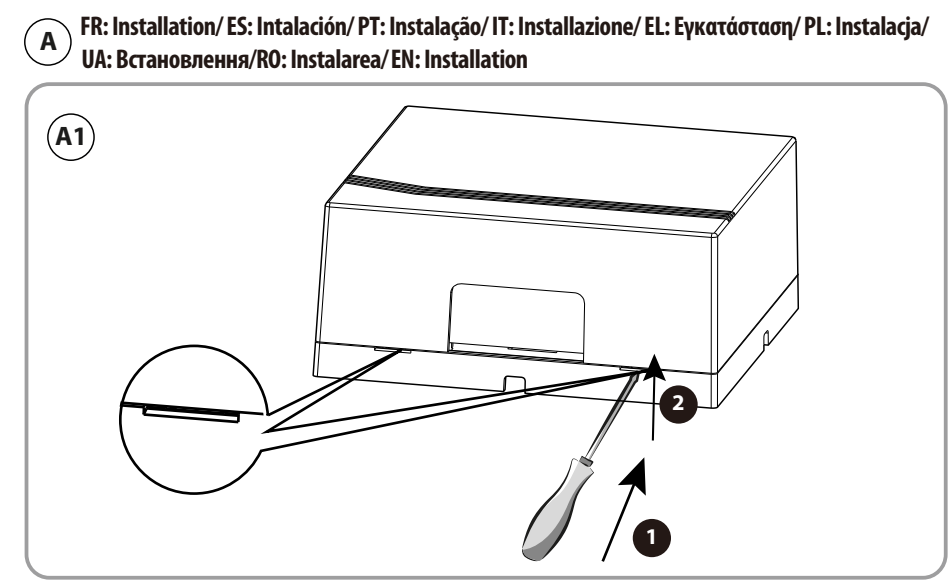
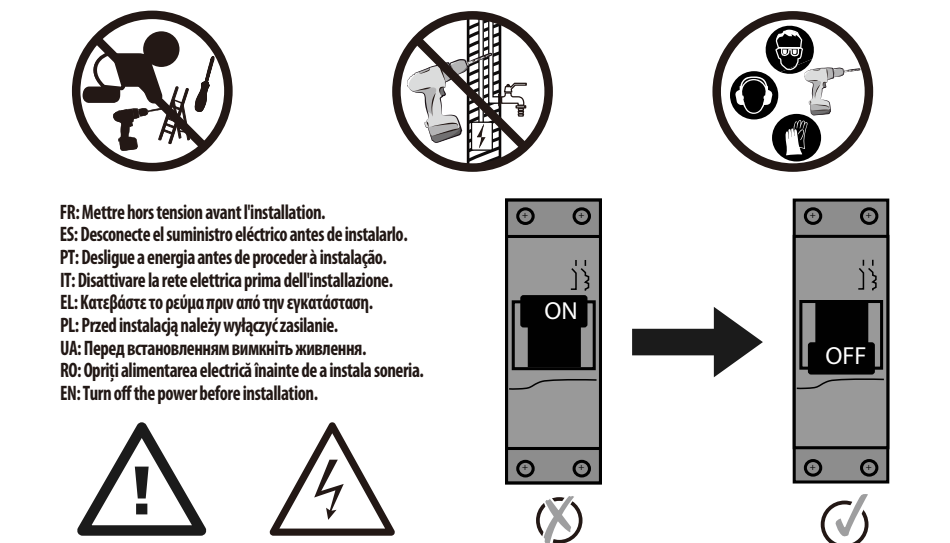
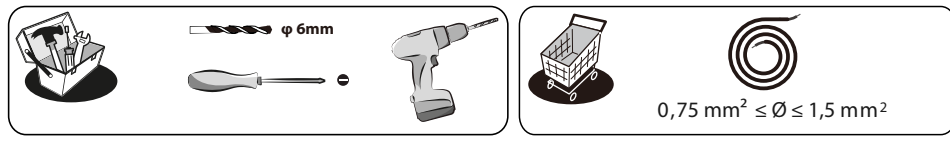
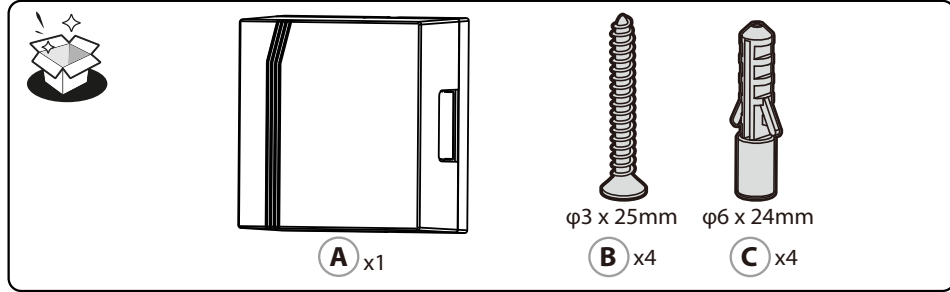


D07

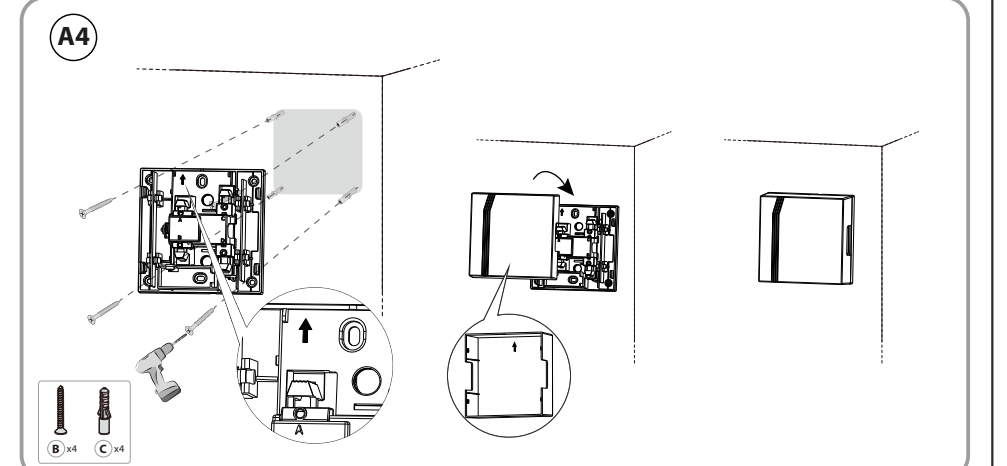
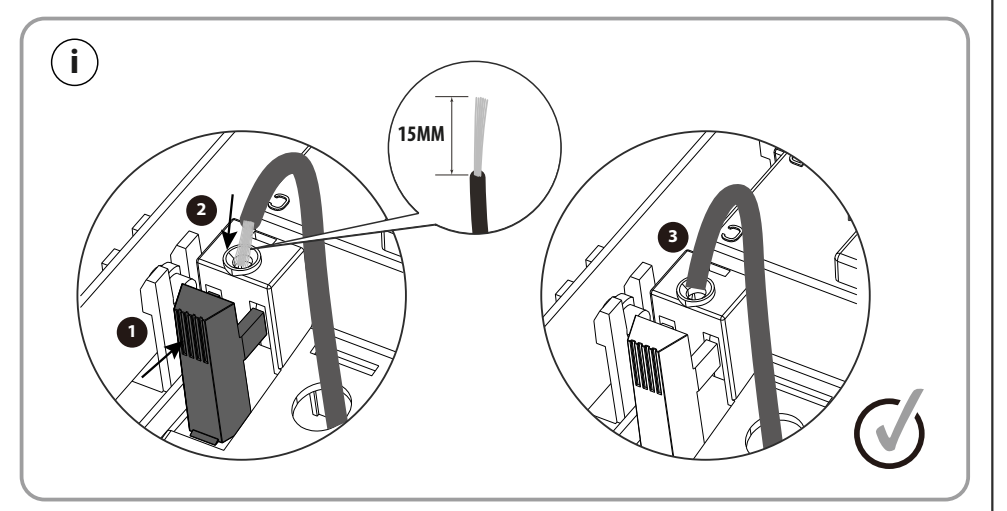
EAN code: 3276000718444

- FR** Manuel d'Instructions
- ES** Manual de Instrucciones
- PT** Manual de Instruções
- IT** Manuale di Istruzioni
- EL** Εγχειρίδιο Οδηγιών
- PL** Instrukcja Obsługi
- UA** Керівництво По Збірці i Експлуатації
- RO** Manual de Instrucțiuni
- EN** Instructions Manual

2019/08



FR: Attention: il est impératif d'utiliser un bouton adéquat compatible avec une tension d'entrée de 220-240V. ES: Precaución: Use solo el botón apropiado compatible con una entrada de 220-240V. PT: Cuidado: Use apenas o botão adequado compatível com uma entrada de 220-240V. IT: Attenzione! Utilizzare esclusivamente un pulsante appropriato compatibile con un ingresso di 220-240V. EL: Προσοχή: χρησιμοποιείτε μόνο κατάλληλο κουπί συμβατό με τάση εισόδου 220-240V. UA: Увага: використовуйте тільки відповідну кнопку, сумісну з входом 220-240 В. RO: Atenție! Utilizați numai un buton adecvat compatibil cu intrare de 220-240V. EN: Caution: Use only appropriate button compatible with 220-240V input.



FR

RECOMMANDATIONS

1. Ce produit est à usage temporaire de votre produit. Conservez-le en lieu sûr pour l'avenir.
2. Ce produit est à usage temporaire de votre produit. Conservez-le en lieu sûr pour l'avenir.

Avvertimento

1. Questo prodotto è a uso temporaneo del prodotto. Conservare in un luogo sicuro per l'eventuale utilizzo.
2. Este producto es a utilizar temporalmente de su producto. Conserve en un lugar seguro para futuras consultas.

Temperatura di funzionamento

Da -20° a 50°
Scelta di cavo
2,75mm² - 1,5mm²
Scelta di cavo (max)
0,68
Tensione
220-240V-50Hz
Classe
III

IT

RECOMMENDAZIONI

1. Questo prodotto è a uso temporaneo del prodotto. Conservare in un luogo sicuro per l'eventuale utilizzo.
2. Este producto es a utilizar temporalmente de su producto. Conserve en un lugar seguro para futuras consultas.

Avvertencia

1. Este producto es a utilizar temporalmente de su producto. Conserve en un lugar seguro para futuras consultas.
2. Este producto es a utilizar temporalmente de su producto. Conserve en un lugar seguro para futuras consultas.

Temperatura di funzionamento

Da -20° a 50°
Scelta di cavo
2,75mm² - 1,5mm²
Scelta di cavo (max)
0,68
Tensione
220-240V-50Hz
Classe
III

PL

REKOMENDACJE

1. Należy pamiętać, że produkt jest przeznaczony do użytku tymczasowego. Zachować produkt w bezpiecznym miejscu na przyszłość.
2. Este producto es a utilizar temporalmente de su producto. Conserve en un lugar seguro para futuras consultas.

ZALECENIA

1. Należy pamiętać, że produkt jest przeznaczony do użytku tymczasowego. Zachować produkt w bezpiecznym miejscu na przyszłość.
2. Este producto es a utilizar temporalmente de su producto. Conserve en un lugar seguro para futuras consultas.

Temperatura di funzionamento

Da -20° a 50°
Scelta di cavo
2,75mm² - 1,5mm²
Scelta di cavo (max)
0,68
Tensione
220-240V-50Hz
Classe
III

RO

RECOMANDĂRI

1. Acest produs este destinat utilizării temporare a produsului. Se recomandă să-l păstrați într-un loc sigur pentru consultări ulterioare.
2. Este producto es a utilizar temporalmente de su producto. Conserve en un lugar seguro para futuras consultas.

Avvertiment

1. Este producto es a utilizar temporalmente de su producto. Conserve en un lugar seguro para futuras consultas.
2. Este producto es a utilizar temporalmente de su producto. Conserve en un lugar seguro para futuras consultas.

Temperatura di funzionamento

Da -20° a 50°
Scelta di cavo
2,75mm² - 1,5mm²
Scelta di cavo (max)
0,68
Tensione
220-240V-50Hz
Classe
III

EN

RECOMMENDATIONS

1. This product is recommended for temporary use of your product. Keep it in a safe place for future reference.
2. Este producto es a utilizar temporalmente de su producto. Conserve en un lugar seguro para futuras consultas.

Warnings

1. This product is recommended for temporary use of your product. Keep it in a safe place for future reference.
2. Este producto es a utilizar temporalmente de su producto. Conserve en un lugar seguro para futuras consultas.

Temperatura di funzionamento

Da -20° a 50°
Scelta di cavo
2,75mm² - 1,5mm²
Scelta di cavo (max)
0,68
Tensione
220-240V-50Hz
Classe
III

ES

RECOMENDACIONES

1. Este producto es a utilizar temporalmente de su producto. Conserve en un lugar seguro para futuras consultas.
2. Este producto es a utilizar temporalmente de su producto. Conserve en un lugar seguro para futuras consultas.

Avvertencia

1. Este producto es a utilizar temporalmente de su producto. Conserve en un lugar seguro para futuras consultas.
2. Este producto es a utilizar temporalmente de su producto. Conserve en un lugar seguro para futuras consultas.

Temperatura di funzionamento

Da -20° a 50°
Scelta di cavo
2,75mm² - 1,5mm²
Scelta di cavo (max)
0,68
Tensione
220-240V-50Hz
Classe
III

EL

ΥΠΟΛΟΓΙΣΤΕΣ

1. Αυτό το προϊόν είναι προορισμένο για προσωρινή χρήση. Να φυλάσσεται σε ασφαλές μέρος για μελλοντική χρήση.
2. Este producto es a utilizar temporalmente de su producto. Conserve en un lugar seguro para futuras consultas.

Προειδοποίηση

1. Αυτό το προϊόν είναι προορισμένο για προσωρινή χρήση. Να φυλάσσεται σε ασφαλές μέρος για μελλοντική χρήση.
2. Este producto es a utilizar temporalmente de su producto. Conserve en un lugar seguro para futuras consultas.

Temperatura di funzionamento

Da -20° a 50°
Scelta di cavo
2,75mm² - 1,5mm²
Scelta di cavo (max)
0,68
Tensione
220-240V-50Hz
Classe
III

UA

РЕКОМЕНДАЦІЇ

1. Цей продукт рекомендується для тимчасового використання. Зберіть його в безпечному місці для подальшої консультації.
2. Este producto es a utilizar temporalmente de su producto. Conserve en un lugar seguro para futuras consultas.

Попередження

1. Цей продукт рекомендується для тимчасового використання. Зберіть його в безпечному місці для подальшої консультації.
2. Este producto es a utilizar temporalmente de su producto. Conserve en un lugar seguro para futuras consultas.

Temperatura di funzionamento

Da -20° a 50°
Scelta di cavo
2,75mm² - 1,5mm²
Scelta di cavo (max)
0,68
Tensione
220-240V-50Hz
Classe
III

FR

RECOMMANDATIONS

1. Ce produit est à usage temporaire de votre produit. Conservez-le en lieu sûr pour l'avenir.
2. Ce produit est à usage temporaire de votre produit. Conservez-le en lieu sûr pour l'avenir.

Avvertimento

1. Questo prodotto è a uso temporaneo del prodotto. Conservare in un luogo sicuro per l'eventuale utilizzo.
2. Este producto es a utilizar temporalmente de su producto. Conserve en un lugar seguro para futuras consultas.

Temperatura di funzionamento

Da -20° a 50°
Scelta di cavo
2,75mm² - 1,5mm²
Scelta di cavo (max)
0,68
Tensione
220-240V-50Hz
Classe
III

IT

RECOMMENDAZIONI

1. Questo prodotto è a uso temporaneo del prodotto. Conservare in un luogo sicuro per l'eventuale utilizzo.
2. Este producto es a utilizar temporalmente de su producto. Conserve en un lugar seguro para futuras consultas.

Avvertencia

1. Este producto es a utilizar temporalmente de su producto. Conserve en un lugar seguro para futuras consultas.
2. Este producto es a utilizar temporalmente de su producto. Conserve en un lugar seguro para futuras consultas.

Temperatura di funzionamento

Da -20° a 50°
Scelta di cavo
2,75mm² - 1,5mm²
Scelta di cavo (max)
0,68
Tensione
220-240V-50Hz
Classe
III

ES

RECOMENDACIONES

1. Este producto es a utilizar temporalmente de su producto. Conserve en un lugar seguro para futuras consultas.
2. Este producto es a utilizar temporalmente de su producto. Conserve en un lugar seguro para futuras consultas.

Avvertencia

1. Este producto es a utilizar temporalmente de su producto. Conserve en un lugar seguro para futuras consultas.
2. Este producto es a utilizar temporalmente de su producto. Conserve en un lugar seguro para futuras consultas.

Temperatura di funzionamento

Da -20° a 50°
Scelta di cavo
2,75mm² - 1,5mm²
Scelta di cavo (max)
0,68
Tensione
220-240V-50Hz
Classe
III

EL

ΥΠΟΛΟΓΙΣΤΕΣ

1. Αυτό το προϊόν είναι προορισμένο για προσωρινή χρήση. Να φυλάσσεται σε ασφαλές μέρος για μελλοντική χρήση.
2. Este producto es a utilizar temporalmente de su producto. Conserve en un lugar seguro para futuras consultas.

Προειδοποίηση

1. Αυτό το προϊόν είναι προορισμένο για προσωρινή χρήση. Να φυλάσσεται σε ασφαλές μέρος για μελλοντική χρήση.
2. Este producto es a utilizar temporalmente de su producto. Conserve en un lugar seguro para futuras consultas.

Temperatura di funzionamento

Da -20° a 50°
Scelta di cavo
2,75mm² - 1,5mm²
Scelta di cavo (max)
0,68
Tensione
220-240V-50Hz
Classe
III

*Garantie 2 ans / 2 años de garantía / Garancia de 2 años / Garanzia 2 Anni / Εγγύηση 2 ετών / Garancia 2 Anos / Γαραντία 2 Anos / Garantie 2 ans / Гарантія 2 років / Garancia 2 Anos / 2 years guarantee

CE Marked

Made in China

FR / ES / PT / IT / EL / PL / RO / AED Services 135 Rue Saïd Canal - CS 00001 - 93700 BONCHIN - France
 UA - Метрикс Меркс. Адрес: Набережная реки Дніпро, 200, м. Соломенський район, Київська область, м. Київ, Україна.
 SA - Importer by Aides South Africa (Pty) Ltd 18 Lynnwood Road, Lynnwood, Johannesburg, South Africa