

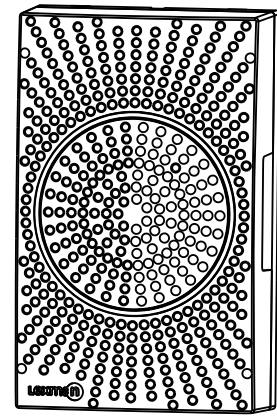
Size: 130x140mm



Lexman

2 GUARANTEE YEARS

- FR SONNETTE FRABRE, ENTREE 220-240V OU PLE, SORTIE 6-12 V, AVEC ECLAIRAGE, BLANC
ES TIMBRE CON CABLE, 220-240V O CON PILA, SALIDA 6-12V, CON LUZ, BLANCO
PT CAMPANHA COM FIO, ENTRADA DE 220-240V OU BATERIA, SAÍDA DE 6-12V, COM LUZ, BRANCO
IT CAMPANELLO CABLATO, INGRESSO 220-240V O BATTERIA, USCITA 6-12V, CON LUCE, BIANCO
PL КОУЛДУЖИ НЕ КАБЛОУ, ТРОУДОУЛА 220-240V И МИТАРА, 6-12V ЕСОДЖЕ, БЕ БЕЗЕ, БЕЛЫЙ
UA ПОВІТРИЦЯ ПРОВОДНОВА, 220-240V ВІД БАТЕРІА, ВИСІДЖЕ 6-12 V, СВІТЛОЦЬ, БІЛЫЙ
RO SONNETE CU FIER, INTRARE 220-240V SAU ALIMENTARE CU BATERIE, IEȘIRE 6-12V, CU LUMINĂ, ALB
EN BELL WIREDS, 220-240V OR BATTERY INPUT, 6-12V OUTPUT, WITH LIGHT, WHITE

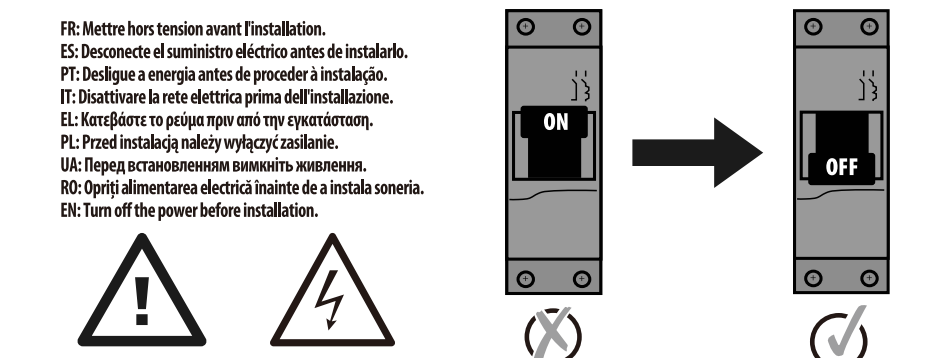
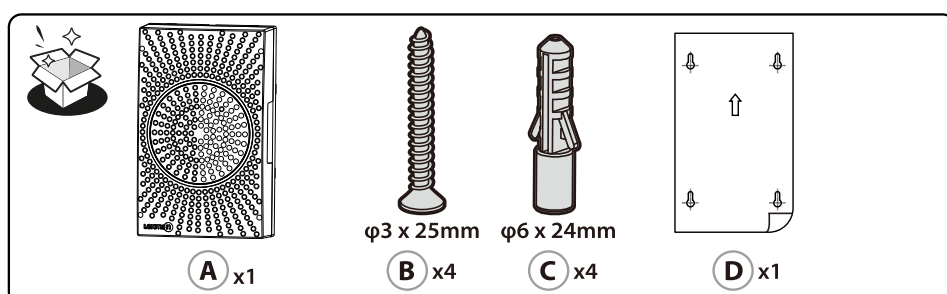


D20

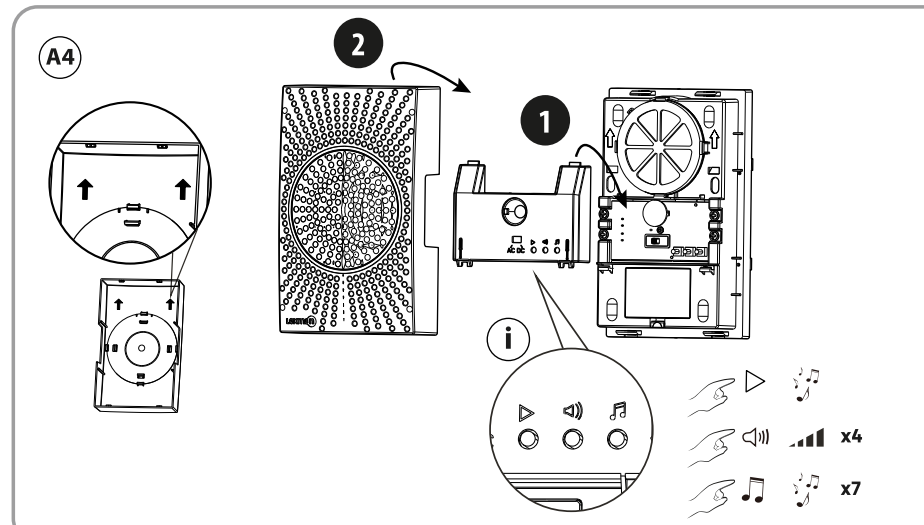
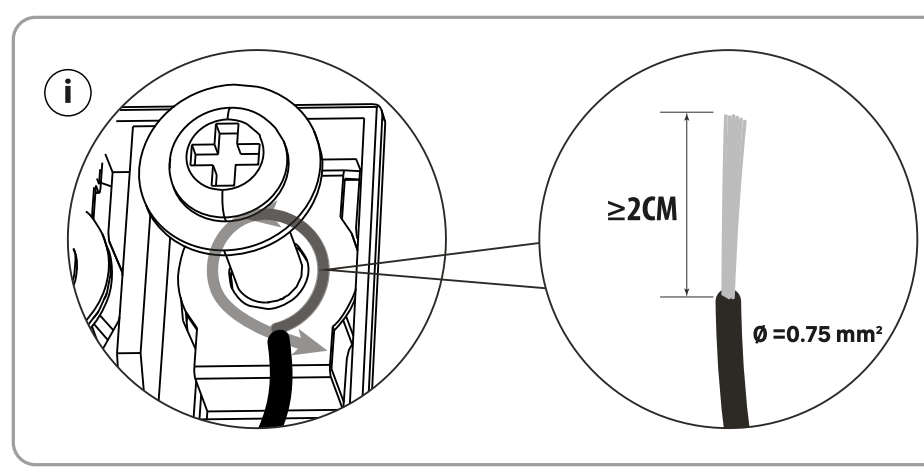
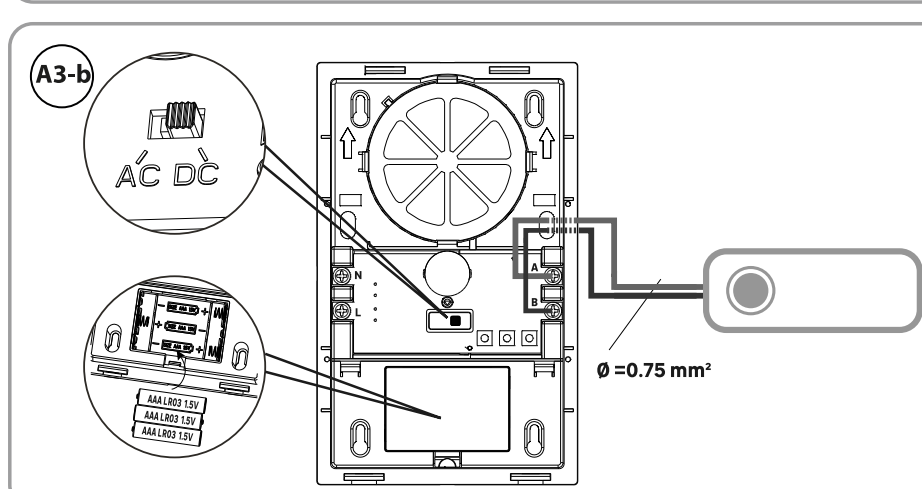
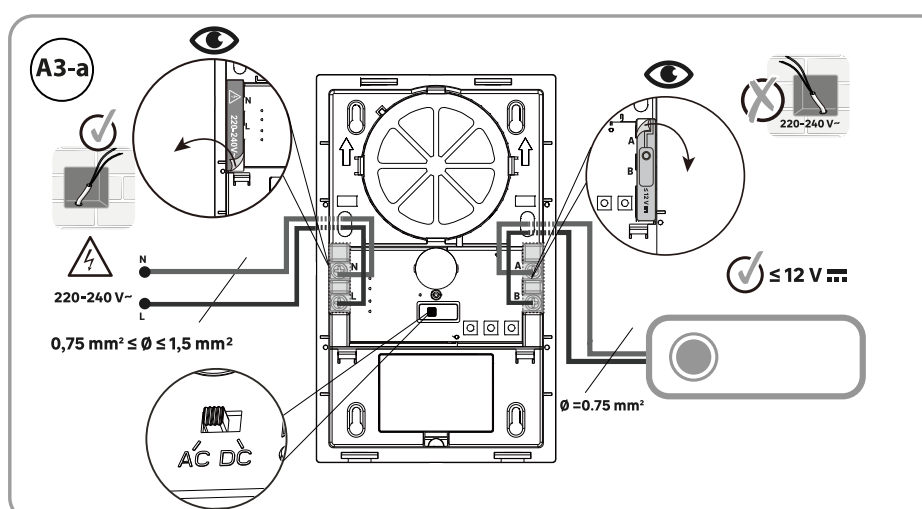
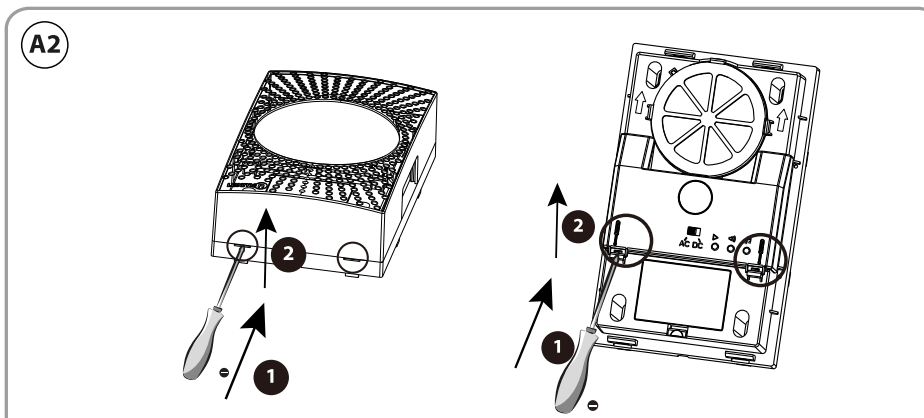
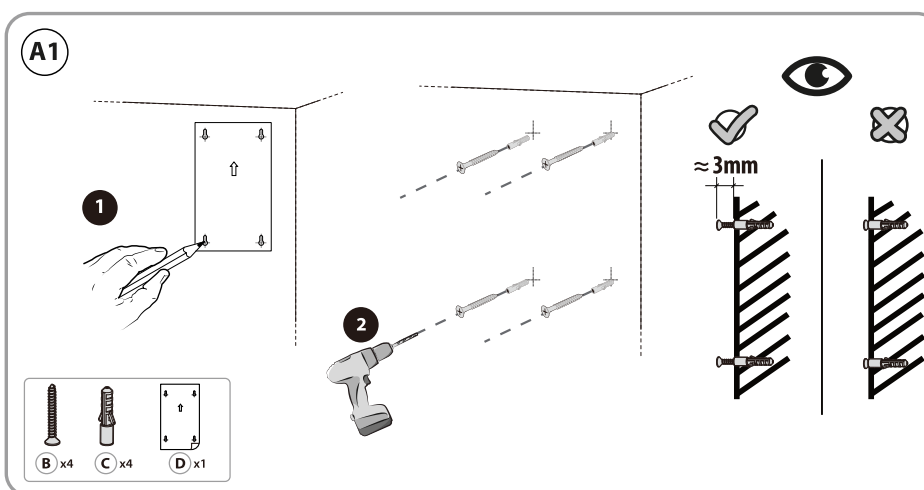
EAN code: 327600718543

- FR Manuel d'Instructions ES Manual de Instrucciones PT Manual de Instruções
IT Manuale di Istruzioni EL Εγχειρίδιο Οδηγών PL Instrukcja Obsługi
UA Керівництво По Збірці і Експлуатації RO Manual de Instrucțiuni EN Instructions Manual

2019/10



FR: Installation/ ES: Instalación/ PT: Instalação/ IT: Installazione/ EL: Εγκατάσταση/ PL: Instalacja/ UA: Встановлення/ RO: Instalare/ EN: Installation



FR RECOMMANDATIONS
1. Ce produit doit être installé par un électricien qualifié.
2. Avant toute intervention avant l'installation...
ATTENTION
Ne pas installer le produit dans une zone humide ou à proximité d'eau.

PT RECOMENDACOES
1. Este produto não deve ser integrado ao seu produto.
2. Recomenda-se que o produto seja instalado por um electricista qualificado.
AVISO
1. Desligue a energia antes de proceder à instalação.

EL ΠΡΟΒΛΕΨΕΙΣ
1. Ο ηλεκτριστής πρέπει να εγκαταστήσει το προϊόν.
2. Το προϊόν να μην εγκαταστήσει στο προϊόν.
ATTENZIONE
1. Questo prodotto non deve essere integrato nel suo prodotto.

UA РЕКОМЕНДАЦІЇ
1. Цей виріб не повинен бути інтегрований до вашого продукту.
2. Рекомендується, щоб виріб був встановлений кваліфікованим електриком.
EN RECOMMENDATIONS
1. This product is not to be integrated into your product.
2. The product is recommended to be installed by a qualified electrician.

ES RECOMENDACIONES
1. Este producto no debe integrarse en su producto.
2. Se recomienda que un electricista cualificado instale el aparato.
ADVERTENCIA
1. Desconecte el suministro eléctrico antes de instalarlo.

IT RACCOMANDAZIONI
1. Questo prodotto non deve essere integrato nel suo prodotto.
2. Si raccomanda di affidare l'installazione del prodotto a un elettricista qualificato.
AVVERTENZE
1. Disinstallare la rete elettrica prima dell'installazione.

PL ZALECENIA
1. Nie należy integrować tego urządzenia z innym urządzeniem.
2. Zaleca się, aby produkt został zamontowany przez wykwalifikowanego elektryka.
RO RECOMANDĂRI
1. Acest produs nu trebuie să fie integrat în produsul dumneavoastră.
2. Se recomandă ca produsul să fie instalat de un electrician calificat.

CAUTION
Do not touch the battery with wet or soiled hands.
Do not touch the battery with metal objects.
Do not touch the battery with sharp objects.

PT Produto eléctrico não podem ser eliminados juntamente com os resíduos domésticos.
ES Producto eléctrico no pueden ser eliminados juntamente con los residuos domésticos.
IT Prodotto elettrico non devono essere smaltiti come se fossero rifiuti da domestico.
EL Το ηλεκτρικό προϊόν δεν πρέπει να απορριφθεί μαζί με τα οικιακά απόβλητα.

FR 2 ans / 2 años de garantía / Garantie de 2 ans / 2-letná záruka / 2-годишна гаранция / 2-годишна гаранция
EN 2-year warranty / 2-year warranty / 2-year warranty