

NOTICE D'INSTALLATION

PREPARATION ET CONSEILS :

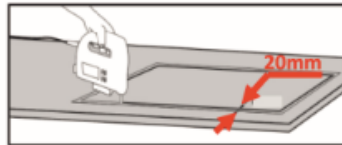
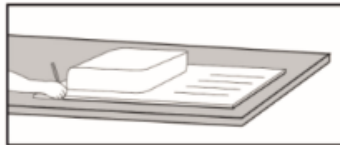
CONSEILS D'INSTALLATION



DÉCOUPE : (VÉRIFIER LES DIMENSIONS DU PLAN) :

1

- Utiliser le plan de découpe fourni
- Vérifier le tracé effectué avec les dimensions indiquées sur le plan de découpe
- Un moyen simple : si le retrait tracé par rapport à l'évier n'est pas d'au moins 20mm, vérifier de nouveau le tracé effectué avant toute découpe



PATTES DE FIXATION :

2

- Livrées avec les éviers, elles garantissent un bon maintien de l'évier dans le temps. Le joint de silicone seul ne suffit pas.
- Ne pas utiliser de visseuse électrique pour les pattes de fixation.
- Un serrage excessif risque de mettre l'évier sous tension et de le soumettre à des pressions inutiles.



INSTALLATION ET MONTAGE DU VIDAGE

Ne pas visser trop fort les composants sous peine de les casser. Veiller au montage correct de chaque joint fourni.

Le sachet du vidage contient beaucoup de pièces. A l'ouverture, prendre garde à ce qu'aucune pièce ne tombe.

ÉTANCHÉITÉ :

3

- un joint d'étanchéité (silicone) doit être réalisé entre l'évier et le plan de travail.

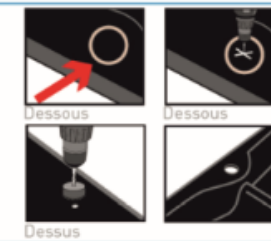


PERÇAGE DES ÉVIERS

PERÇAGE DES ÉVIERS EN RESINE

Matériel à utiliser :
Perceuse
Scie cloche \varnothing 35 mm (carbure de tungstène)
Foret \varnothing 6 mm environ (carbure de tungstène)

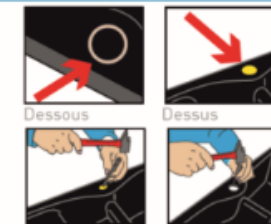
- Repérer le point de perçage en dessous de l'évier.
- Perçer avec le petit foret. \varnothing 6mm environ
- Perçer l'évier avec la scie cloche par dessus pour éviter les éclats.



PERÇAGE DES ÉVIERS EN GRANIT

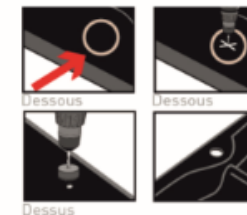
Matériel à utiliser :
Marteau
Poinçon
Petit ciseau carbure de tungstène

- Une pastille indique l'emplacement du pré-perçage. Vérifier que celle-ci ne soit pas déplacée.
- Poser les cuves de l'évier sur le sol (protégé d'un carton).
- Mettre le genou sous le rebord pour éviter le contre-choc.
- Perçer d'un coup sec par dessus avec le poinçon et le marteau.
- Finir l'arrondi au petit ciseau.



Une scie cloche DIAMANT D35 peut aussi être utilisée : **Attention à ne pas utiliser votre perceuse en mode percussion**

- Repérer le point de perçage en dessous de l'évier.
- Perçer avec le petit foret. \varnothing 6mm environ
- Perçer l'évier avec la scie cloche par dessus pour éviter les éclats.



NOTICE D'INSTALLATION

INSTRUCTIONS D'INSTALLATION :

- 1- Procéder à la découpe du plan de travail
- 2- Percer **exclusivement** l'évier en RESINE ou GRANIT
- 3- Positionner les pattes de fixation
- 4- Positionner le vidage, **sans visser trop-fort**
- 5- Positionner le mitigeur/mélangeur sur l'évier
- 6- Réaliser le joint silicone comme détaillé
- 7- Placer l'évier sur le plan de travail
- 8- Visser les pattes de fixation comme détaillé, **sans visseuse électrique, sans visser trop-fort**
- 9- Connecter le vidage, **sans visser trop-fort**
- 10- Connecter le mitigeur/mélangeur

Conditions et limites de la garantie :

Nos éviers sont **garantis 15 ans contre tous vices de fabrication** (pour toutes informations contactez votre vendeur).

La garantie s'appliquant aux éviers s'entend hors accessoires (planche, panier et vidage).

L'encrassement des éviers dû à un manque d'entretien ne rentre pas dans la garantie.

Les dommages de surface dus à des chocs ne rentrent pas dans le cadre de la garantie.

Attention, chaque matériau a ses limites.

Nos éviers en matériaux de synthèse résistent bien à la chaleur.

Il est très difficile d'évaluer la température d'un récipient sortant du feu :

utiliser un repose-plat.

Le risque de tâches est plus grand si vous posez une casserole très chaude dans le fond des cuves encore humides ou si vous laissez reposer un récipient brûlant sur votre évier pendant un long laps de temps.